

KOBELCO

SK850LC

■ Capacité du godet :

2,3 - 5,4 m³

■ Puissance moteur :

517 ch / 1 800 tr/min

■ Poids en ordre de marche:

80 200 kg - 86 600 kg



Built for Perfectionists™



KOBELCO

SK850_{LC}

Rendement
énergétique
exceptionnel

Plus robuste
pour
plus de puissance

Depuis les zones urbaines, jusqu'aux mines du monde entier, l'innovation continue de Kobelco vous offre des machines de travaux publics et de carrières durables et respectueuses de la planète pour toutes les applications et tous les chantiers du globe. Une puissance accrue et une consommation imbattable vous assurent une rentabilité optimale de vos projets. La nouvelle Kobelco SK850LC est plus robuste que jamais et résiste aux conditions de travail les plus sévères rencontrées sur les chantiers les plus exigeants. Équipée d'un moteur conforme aux normes d'émissions Stage V, jamais une machine n'avait émis si peu de NOx*. De plus, les toutes dernières innovations mises à votre disposition vous garantissent un rapport qualité/prix unique sur le marché, dans un respect total de l'environnement. Venez découvrir chez votre concessionnaire la fiabilité et la qualité japonaise irréfutable de la nouvelle génération de pelle hydraulique KOBELCO qui allie puissance et rendement au service de l'efficacité.

* NOx: Oxyde d'azote

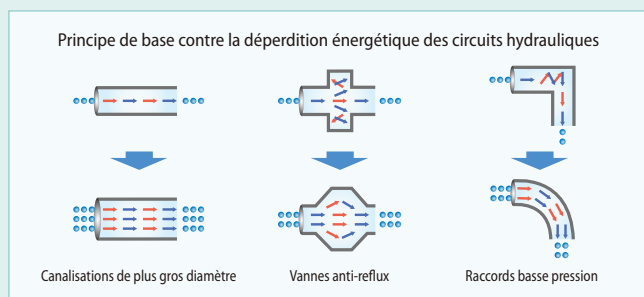


L'évolution continue ... Toujours plus de puissance, et moins de carburant

Circuit hydraulique : Une technologie révolutionnaire pour économiser plus de carburant

Réduction des pertes de pression

La diminution de la consommation de carburant et l'optimisation de la puissance, passe par la réduction des pertes de pression. Nous avons traqué les moindres déperditions énergétiques sur l'ensemble des circuits hydrauliques.



Circuit hydraulique : Une technologie révolutionnaire pour économiser plus de carburant

Mode de travail

■ Exploitation optimale sur trois modes.

H **Mode H** ●●●● Pour le travail intensif quand les plus hautes performances sont nécessaires.

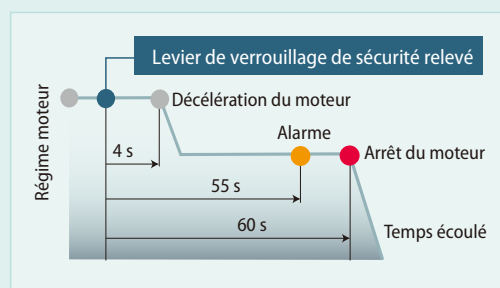
S **Mode S** ●●●● Équilibre idéal entre productivité, rendement énergétique et souplesse hydraulique.

E **Mode ECO** ●●● Idéal pour les travaux de finition, où la précision hydraulique fait la différence.

Consommation améliorée en modes ECO

■ Par rapport aux modèles précédents

E **Mode ECO** ●●● Amélioration d'environ **17%**



Ralenti et arrêt moteur automatique

En levant le levier de verrouillage de sécurité, vous activez après 4 secondes la mise au ralenti automatique du moteur, puis l'arrêt du moteur après 1 minute. Cette fonction sélectionnable au moniteur, vous permet de diminuer votre consommation de carburant, tout en réduisant les émissions polluantes.

Rendement
énergétique
exceptionnel

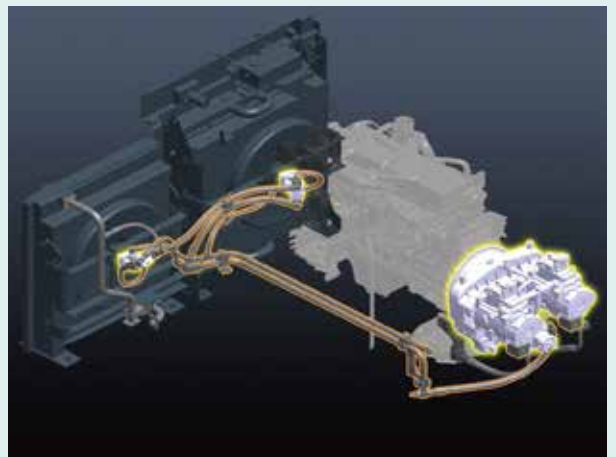
Le nouveau système de régénération hydraulique améliore les performances et diminue les pertes de pression, augmentant ainsi le rendement énergétique global. Pour répondre aux dernières normes d'émission Stage V, les NOx émis par le moteur sont neutralisés par le nouveau système de traitement SCR*.

* SCR : Réduction catalytique sélective

Développé pour les environnements les plus hostiles

Double ventilation thermique et hydraulique indépendante et asservie hydrauliquement

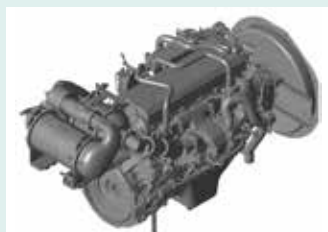
Les 2 moteurs hydrauliques des 2 ventilateurs offrent une régulation optimale et indépendante de la température du moteur thermique et de la température du circuit hydraulique, tout en diminuant les nuisances sonores et la consommation énergétique du système de refroidissement.



Moteur conforme aux normes Stage V

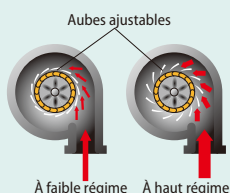
Nouvelle génération d'électronique de gestion du moteur

Le nouveau moteur à rampe commune à commande électronique utilise l'injection multiple à haute pression avec une meilleure précision. Il est équipé d'un EGR refroidi et d'un filtre à particules qui permettent d'obtenir un couple puissant grâce à l'optimisation de la combustion, tout en réduisant largement les émissions de particules et de NOx.



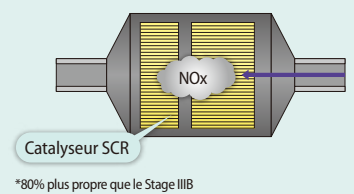
Le turbo à géométrie variable réduit les particules fines

Le turbocompresseur à géométrie variable ajuste l'admission d'air pour optimiser le rendement de combustion. À faible régime les aubes sont fermées, la vitesse du turbo est augmentée et l'admission d'air optimisée. Ceci aide à réduire la consommation de carburant.



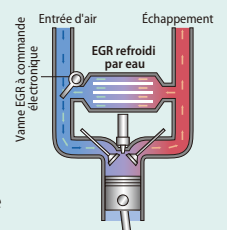
Système SCR avec AdBlue® et DPF NOUVEAU

Le système d'échappement du moteur utilise la réduction catalytique sélective (SCR) pour convertir les NOx* en émissions inoffensives d'azote et d'eau. Associé à un filtre à particules (DPF), il rend la machine bien plus propre, et conforme aux normes européennes Stage V.



L'EGR refroidi réduit les émissions de NOx

En conservant une arrivée d'oxygène suffisante pour la combustion, les gaz d'échappement refroidis sont mélangés à l'admission d'air et recyclés dans le moteur. Le recyclage de l'air abaisse la température de combustion pour réduire les quantités de NOx et optimiser le rendement énergétique.



Plus de puissance et meilleur rendement

Le circuit hydraulique à haut rendement réduit la consommation de carburant tout en optimisant la puissance. Grâce à sa précision et sa puissance d'excavation, cette pelle se fait un devoir d'améliorer la productivité de vos chantiers.

Force d'excavation plus dynamique

■ Force de cavage maxi au godet

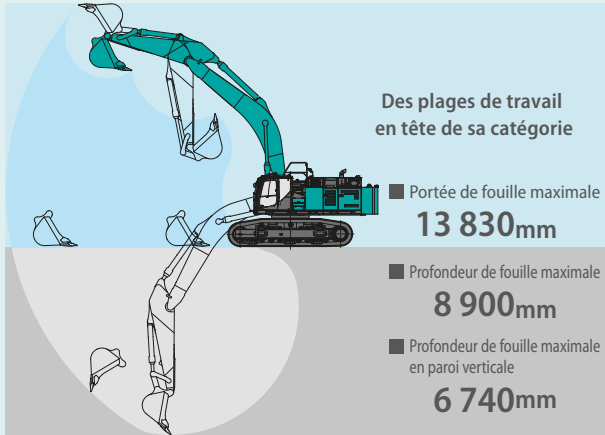
432 kN

■ Force de pénétration maxi au balancier

351 kN



Faites-en plus en moins de temps avec des capacités supérieures



Valeurs pour le balancier HD (3,6 m)

Circuit hydraulique d'attache rapide



Le circuit hydraulique de pilotage de l'attache rapide est monté d'usine en standard.

La douceur des manipulateurs rend le travail plus souple et moins fatigant



La résistance des manipulateurs a été réduite drastiquement pour limiter la fatigue lors des sessions de travail prolongées ou continues.

Force de translation hors normes !

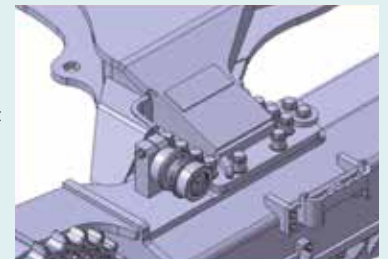
La puissance de translation et de traction délivre une vitesse confortable pour gravir les pentes ou franchir des passages délicats, et octroie une agilité surprenante en orientation du châssis porteur.



■ Force de traction à l'attelage : **653 kN**

Largeur MVLC

Le châssis à voie variable mécanique améliore la stabilité en position large et facilite le transport en position étroite.



Moniteur couleur multifonction simple, intuitif et pertinent



Affichage multifonction couleur

Les affichages graphiques et les couleurs vives du moniteur multifonction LCD facilite sa lecture instantanée. L'écran affiche la consommation de carburant, les intervalles d'entretien et bien d'autres choses encore.

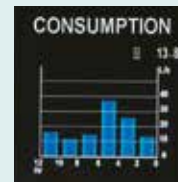
- 1 Les cadrans analogiques donnent une lecture intuitive du niveau de carburant et de la température d'eau du moteur
- 2 Le voyant vert souligne l'excellence énergétique de la conduite du chauffeur
- 3 Jauge de colmatage du DPF (gauche) / jauge de niveau d'AdBlue (droite)
- 4 Indicateur de consommation de carburant / données de maintenance
- 5 Sélection du mode de travail
- 6 Commande d'affichage du moniteur

Commande de circuit hydraulique auxiliaire

Sélectionnez d'une pression l'accessoire utilisé et visualisez sur l'écran les paramètres hydrauliques (débit, pressions, simple ou double effets).



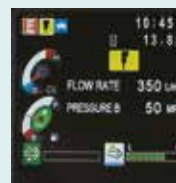
Affichage des niveaux : t°, carburant, DPF, AdBlue



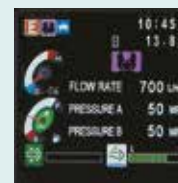
Consommation de carburant



Entretien



Mode BRH



Mode cisaille

Plus de puissance et de robustesse, pour une productivité et une fiabilité irréprochable

Meilleure efficacité du système de filtration

Du carburant et de l'huile hydraulique propres et sans contaminant sont indispensables pour la stabilité des performances. Les nouveaux filtres de dernière génération vous garantissent une protection optimum des organes principaux, et participent significativement à la fiabilité et durabilité de la machine.

Filtre à huile hydraulique ^{NOUVEAU}

Reconnu comme le meilleur du marché, notre filtre super-fin en fibre de verre, retient même les particules les plus fines. De plus, la cloche de rétention d'huile évite toute contamination du réservoir lors du remplacement du filtre.

Huile hydraulique longue durée :

5 000
heures

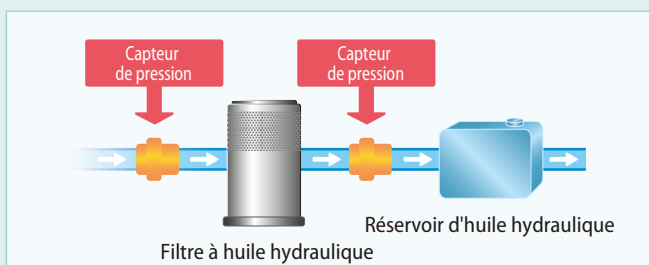
Cycle de remplacement des filtres à huile hydraulique :

1 000
heures



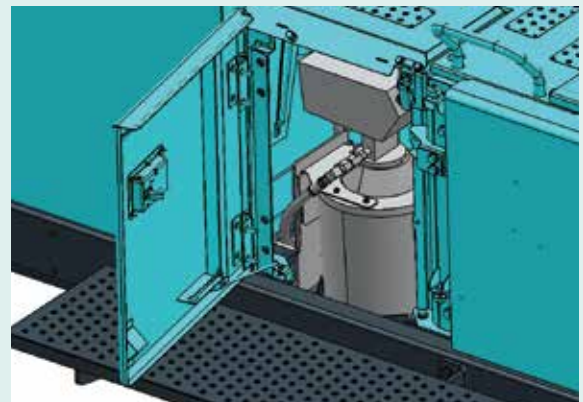
Détecteur de colmatage du filtre à liquide hydraulique ^{NOUVEAU}

Des capteurs de pression à l'entrée et à la sortie du filtre à huile hydraulique surveillent la différence de pression pour évaluer le degré de colmatage. Si la différence de pression dépasse un niveau défini, un avertissement apparaît sur l'afficheur multiple, pour permettre le nettoyage du filtre avant que les contaminations atteignent le réservoir d'huile hydraulique.



Réservoir de graisse accessible

Grâce à la nouvelle porte et à la passerelle latérale droite de tourelle, le remplissage du réservoir de graisse devient un jeu d'enfant.



Pistolet à graisse électrique

Le pistolet à graisse électrique est accessible depuis le sol. Il est équipé d'un flexible d'alimentation de 150m avec enrouleur automatique intégré.





Intervalle de graissage de 500 heures

L'équipement est équipé d'axes à haute résistance à l'abrasion par traitement thermique et de bagues autolubrifiantes. Les intervalles de graissage sont repoussés à 250 heures pour les biellettes de godet, et 500 heures pour les autres points de graissage.



* 2 éléments : une bague protégeant le balancier du frottement des oreilles de godet ou de l'attache rapide, et une bague autolubrifiée en contact avec l'axe. En cas d'usure, chaque bague est remplaçable individuellement pour réduire les coûts d'entretien.

Guides chaîne intégraux (option)

Le guide chaîne intégral évite le déchenillage et préserve les galets des débris de chantier et autres éclats de roche.



Trois guides chaîne

Trois guides chaîne renforcés sur chaque chenille assurent la stabilité dans les situations les plus exigeantes.



Blindage sous châssis

La trappe d'accès au puits de tourelle est en acier renforcé de 9mm, résistante aux projections de pierres, ferraille d'armature et autre débris en tout genre.



Une cabine dédiée au confort et à la sécurité du chauffeur

Un environnement de travail plus silencieux et ergonomique. Une cabine qui met le confort et la sécurité du chauffeur au premier plan.

Confort

Cabine pressurisée



L'excellente étanchéité de la cabine empêche l'infiltration des poussières extérieures.

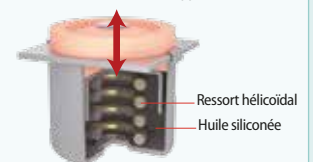
Insonorisation

L'excellente étanchéité de la cabine garantit également une insonorisation inégale.

Faibles vibrations

La cabine est suspendue sur des plots visco-élastiques à base d'huile siliconée, couplés à un ressort hélicoïdal offrant une absorption vibratoire et un débattement beaucoup plus important que les systèmes conventionnels.

Course double de celle d'un support conventionnel



Vision panoramique

Le pare-brise est intégral et le vitrage droit est d'une seule pièce, sans montant latéral, pour une vision panoramique optimale.

Ventilation climatisée

NOUVEAU



De nouvelles bouches de ventilation et un climatiseur automatique plus performant ont été installés afin d'améliorer la diffusion de l'air conditionnée et harmoniser plus efficacement la température ambiante de la cabine.

Siège suspendu à réglages multiples



La suspension du siège et de la cabine absorbe les vibrations



L'inclinaison du siège va jusqu'à la mise à plat du dossier



Les doubles glissières offrent un réglage morphologique optimal



Cabine spacieuse et facile d'accès

Grâce à sa grande taille et à sa large porte, l'accès cabine est facilité, même pour les plus grands ou corpulents.

Équipement intérieur ergonomique et pratique



Radio stéréo AM/FM avec Bluetooth



Prise d'alimentation USB/AUX/12V



Bac de rangement spacieux



Grand porte-gobelet

Sécurité



La cabine dispose d'ergots de fixation de série pour installer des protections antivandalismes (contactez votre concessionnaire KOBELCO pour poser des protections antivandalismes ou de pare-brise).



La protection FOPS est montée de série. Elle protège efficacement la cabine et le chauffeur de toute chute de matériaux ou débris, sans altérer la vision vers le haut.

Champ de vision étendu pour plus de sécurité



Caméra arrière

Caméra côté droit



Marteau de sortie d'urgence

2 caméras de série

Grâce à son moniteur dédié et ses deux caméras, gardez toujours un œil sur le périmètre de sécurité de la machine.

Un entretien efficace assure une fiabilité et une durabilité irréprochable

Entretien facilité pour une exploitation intensive

Double porte de service

Accès aux radiateurs (hydrauliques, thermique, climatisation, intercooler, GNR)



Filtres à air

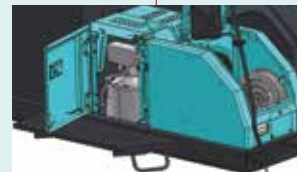


Pompe électrique de remplissage gasoil



Enrouleur automatique du flexible de graissage

- Réservoir de graisse
- Flexible de graissage



Réservoir AdBlue*

Le réservoir d'AdBlue est accessible depuis le coffre de rangement latérale.



Batteries



Coupe-batterie



Filtration renforcée

3 filtres à huile hydraulique



Filtre d'aspiration

Le compartiment moteur



Filtre à carburant



Préfiltre gasoil avec décanteur d'eau



Vanne de vidange d'huile moteur



Filtre à huile moteur



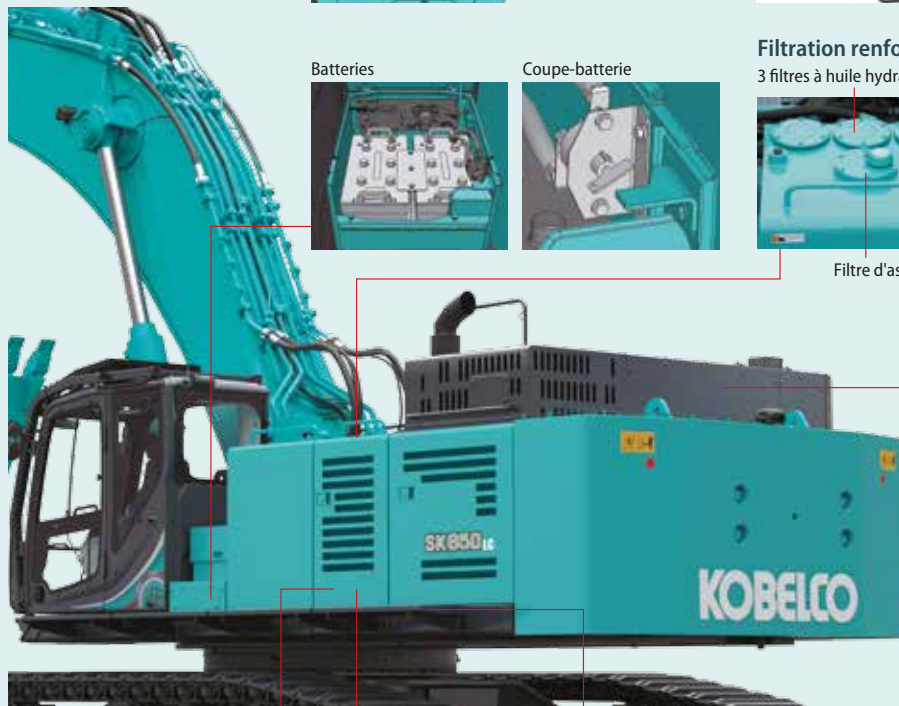
Filtre retour



Coffre à outils



Passerelle latérale



La maintenance préventive quotidienne est essentielle et indispensable sur ce type de pelle de production qui souvent travaille en continue. Afin de réduire au maximum les temps d'arrêts, faciliter les vérifications techniques et surtout assurer une sécurité optimale, la SK850LC est équipée de multiples passerelles sécurisées pour accéder aux principaux composants.



Trappe d'inspection de la couronne

Une petite trappe située sur l'avant de la tourelle permet d'inspecter le niveau de graisse de la couronne, et d'en ajouter si nécessaire.



Entretien plus efficace depuis l'intérieur de la cabine



Boîte à fusibles facile d'accès.



Commande de régénération manuelle



Les filtres de climatisation interne et externe peuvent être démontés facilement sans outil pour le nettoyage.

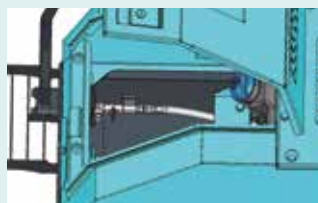
Nettoyage facile



La conception spécifique du châssis porteur permet un nettoyage rapide et efficace.



Le tapis de sol amovible en deux éléments a des poignées pour faciliter sa dépose.



Le réservoir à carburant est équipé d'une trappe d'inspection en partie basse et d'un grand robinet de vidange pour simplifier son nettoyage.

Télesurveillance incluse = sérénité absolue

KOMEXS vous permet de gérer votre flotte de pelles hydrauliques Kobelco depuis votre bureau. Grâce à son interface Internet, restez connecté à vos machines et optimisez votre exploitation.



Accès direct aux données d'exploitation

Géolocalisation

La localisation précise des matériels et l'historique des déplacements sont disponibles même depuis des sites où les communications sont difficiles.

Heures de fonctionnement

Une analyse des plages de travail par machine et par site, permet d'identifier les chantiers les plus productifs et les plus rentables. Les heures d'utilisation sont enregistrés par tranche d'une demi-heure, et peuvent être utilisées pour la facturation de vos prestations, locations, ...

Consommation

L'analyse de votre consommation de carburant, ainsi que des modes de travail utilisés, vous aide à optimiser vos coûts de production.

Graphiques analytiques

Différents graphiques vous renseigneront aussi bien sur les cycles d'utilisation que sur le type de travail réalisé (BRH, cisaille, excavation, translation, ...)



Données d'entretien et alertes SAV

Données d'entretien de la machine

Pour connaître l'état d'entretien de votre flotte Kobelco sur les différents chantiers. Les données d'entretien sont également communiquées au service après-vente de votre concessionnaire Kobelco, pour une planification plus efficace des entretiens périodiques.

Système de sécurité

Alarme de démarrage moteur

Le système peut déclencher une alarme si la machine est utilisée en dehors des heures ou jours prédéfinis.

Alarme géographique

Une alarme peut aussi être déclenchée en cas de déplacement de la machine en dehors d'un périmètre géographique défini.



Moteur

Modèle	HINO E13CYM-KSDB
Type	Moteur diesel 6 cylindres 4 temps refroidi par eau à rampe commune commandée électroniquement et turbocompresseur. Conforme Stage V.
Nb de cylindres	6
Alésage et course	137 mm x 146 mm
Cylindrée	13 L
Puissance nominale	Net 517 ch / 1 800 tr/min (ISO 14396)
Couple maxi	Net 2 120 N·m / 1 300 tr/min (ISO 14396)



Circuit hydraulique

Pompe	
Type	Deux pompes à cylindrée variable couplées + une pompe à engrenages
Débit de refoulement maxi	2 x 504 L/min, 1 x 30 L/min
Réglage du clapet de décharge	
Équipement	33,0 Mpa
Translation	33,0 Mpa
Orientation	25,9 Mpa
Pilotage	5,0 Mpa
Pompe de pilotage	À engrenages
Distributeur principal	6 tiroirs
Radiateur d'huile	À air



Système d'orientation

Moteur d'orientation	Moteur à pistons axiaux
Frein de stationnement	Frein à disque à bain d'huile, commande hydraulique automatique
Vitesse de rotation	7,3 tr/min
Couple de rotation	268 kN·m
Rayon de rotation arrière	4 580 mm
Rayon minimal de rotation avant	Balancier 3,6 m : 6 340 mm ME : 5 470 mm

Poids en ordre de marche et pression au sol

En équipement de série, avec flèche HD de 8,25 m, balancier HD de 3,6 m, godet 3,5 m³ ISO en dôme et contrepoids standard.

Usage		Tuile à double arête			
Largeur de tuile		mm	650	750	900
Largeur du châssis inférieur		mm	4 200(3 400)	4 300(3 500)	4 450(3 800)
Pression au sol	Sans guides chaîne intégraux	kPa	109	95	80
	Avec guides chaîne intégraux	kPa	111	97	82
Poids en ordre de marche	Sans guides chaîne intégraux	kg	80 200	80 800	82 000
	Avec guides chaîne intégraux	kg	81 700	82 400	83 500

En équipement de série, avec flèche ME de 7,25 m, balancier HD de 2,9 m, godet 5,4 m³ ISO en dôme et contrepoids standard.

Usage		Tuile à double arête			
Largeur de tuile		mm	650	750	900
Largeur du châssis inférieur		mm	4 200(3 400)	4 300(3 500)	4 450(3 800)
Pression au sol	Sans guides chaîne intégraux	kPa	109	95	80
	Avec guides chaîne intégraux	kPa	111	97	82
Poids en ordre de marche	Sans guides chaîne intégraux	kg	80 200	80 900	82 000
	Avec guides chaîne intégraux	kg	81 800	82 400	83 600



Système de translation

Moteurs de translation	2 moteurs à piston axial bi-vitesses
Freins de translation	Frein hydraulique par moteur
Freins de parc	Frein à disque à bain d'huile par moteur
Nombre de tuiles	51 par côté
Vitesse de translation (haute/basse)	4,2 / 2,7 km/h
Force de traction à l'attelage	653 kN
Pente franchissable	70 % (35°)
Garde au sol minimale	850 mm



Cabine et commandes

Cabine	
Cabine en acier, tous temps, insonorisée, suspendue sur plots d'huile siliconée, et équipée d'un épais tapis de sol isolant.	
Commande	
Deux leviers et deux pédales de translation.	
Deux manipulateurs pour l'excavation et l'orientation	
Niveaux sonores	
Externes	108 dB(A) (ISO 6395)
Chauffeur	71 dB(A) (ISO 6396)



Flèche, balancier et godet

Vérin de flèche	210 mm x 1 800 mm
Vérin de balancier	220 mm x 2 175 mm
Vérin de godet	200 mm x 1 570 mm



Capacités de remplissage

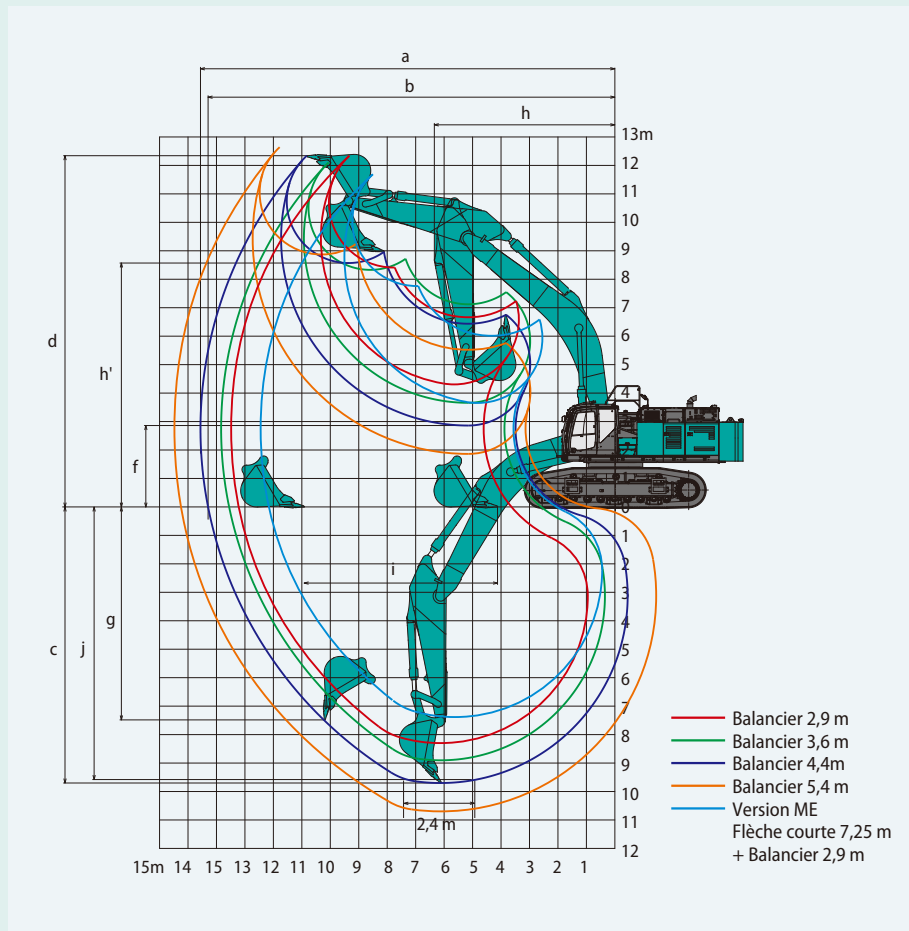
Réservoir à carburant	960 L
Circuit de refroidissement	74 L
Huile moteur	54 L
Réducteur de translation	2 x 22 L
Réducteur d'orientation	2 x 21,5 L
Réservoir d'huile hydraulique	522 L au réservoir 856 L en incluant les circuits hydrauliques
Réservoir AdBlue	83 L

En équipement de série, avec flèche HD de 8,25 m, balancier HD de 3,6 m, godet 3,5 m³ ISO en dôme et contrepoids lourd (+3 tonnes)

Usage		Tuile à double arête			
Largeur de tuile		mm	650	750	900
Largeur du châssis inférieur		mm	4 200(3 400)	4 300(3 500)	4 450(3 800)
Pression au sol	Sans guides chaîne intégraux	kPa	113	98	83
	Avec guides chaîne intégraux	kPa	115	100	85
Poids en ordre de marche	Sans guides chaîne intégraux	kg	83 200	83 800	85 000
	Avec guides chaîne intégraux	kg	84 700	85 400	86 500

En équipement de série, avec flèche ME de 7,25 m, balancier HD de 2,9 m, godet 5,4 m³ ISO en dôme et contrepoids lourd (+3 tonnes)

Usage		Tuile à double arête			
Largeur de tuile		mm	650	750	900
Largeur du châssis inférieur		mm	4 200(3 400)	4 300(3 500)	4 450(3 800)
Pression au sol	Sans guides chaîne intégraux	kPa	113	98	83
	Avec guides chaîne intégraux	kPa	115	100	85
Poids en ordre de marche	Sans guides chaîne intégraux	kg	83 200	83 900	85 000
	Avec guides chaîne intégraux	kg	84 800	85 400	86 600



Plages de travail

Flèche	Balancier	8,25 m				7,25 m
		2,9 m	3,6 m	4,4 m	5,4 m	2,9 m
Portée						
a- Portée de fouille maximale		13,48	13,83	14,56	15,48	12,45
b- Portée de fouille maximale au niveau du sol		13,19	13,55	14,29	15,23	12,13
c- Profondeur de fouille maximale		8,30	8,9	9,7	10,70	7,38
d- Hauteur de travail maximale		12,34	12,11	12,35	12,64	11,69
e- Hauteur de déversement maximale		8,41	8,34	8,57	8,87	7,77
f- Hauteur de déversement minimale		4,31	3,67	2,86	1,86	3,66
g- Profondeur de fouille maximale en paroi verticale		5,16	6,74	7,48	8,41	4,42
h- Rayon de rotation minimal		5,74	6,34	6,34	6,39	5,47
l- Course de nivelage au niveau du sol		4,36	5,67	6,80	8,08	4,37
j- Profondeur de fouille maximale pour un fond plat de 2,4 m		8,15	8,75	9,58	10,60	7,23
Capacité de remplissage SAE du godet m ³		4,6	3,5	2,8	2,3	5,4

Force d'excavation (ISO 6015)

Flèche		8,25 m				7,25 m
		2,9 m	3,6 m	4,4 m	5,4 m	2,9 m
Longueur du balancier						
Force de cavage du godet	ISO	432	403	403	403	432
Force de pénétration du balancier	ISO	351	311	272	234	351



Attachments

Flèche		Balancier	
Flèche ME 7,25 m		2,9 m	
Poids : 8 060 kg		Poids : 4 070 kg	
Flèche monobloc 8,25 m		2,9 m	
Poids : 8 440 kg		Poids : 4 070 kg	
		3,6 m	
		Poids : 4 180 kg	
		4,4 m	
		Poids : 4 660 kg	
		5,4 m	
		Poids : 5 300 kg	

Usage			Godet rétro					
Capacité du godet	Remplissage ISO	m ³	2,3	2,8	3,5	4,6	5,4	
	Remplissage à ras	m ³	1,8	2,1	2,6	3,4	4,0	
Largeur d'ouverture	Avec couteaux latéraux	mm	1 470	1 680	2 000	2 200	2 500	
	Sans couteaux latéraux	mm	1 370	1 580	1 900	2 100	2 400	
Nombre de dents			4	5	5	6	6	
Poids			kg	2 130	2 370	2 610	3 270	3 570
Compatibilité	Balancier court 2,9 m		○	○	○	⊙	△	
	Balancier standard 3,6 m		○	○	⊙	△	-	
	Balancier long 4,4 m		○	⊙	△	-	-	
	Balancier long 5,4 m		⊙	△	-	-	-	
	Balancier court 2,9 m + flèche ME 7,25 m		-	-	-	-	⊙	

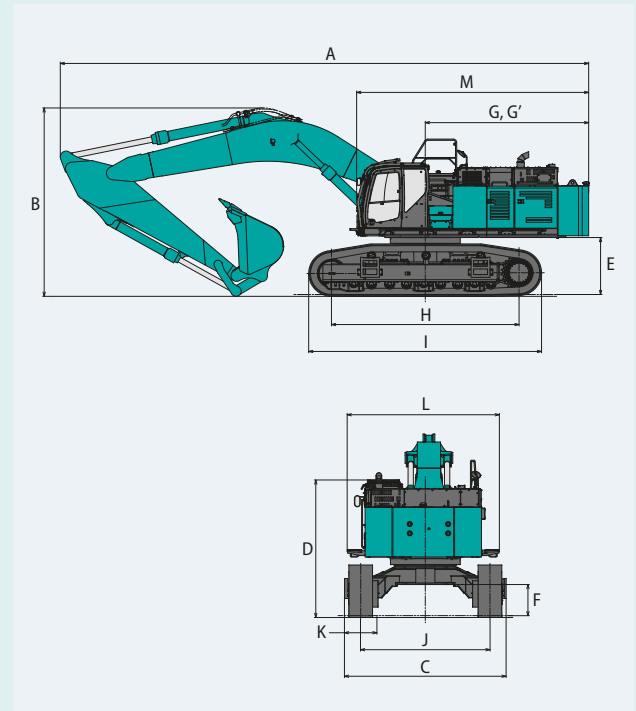
⊙ Standard ○ Recommandé △ Chargement seul



Dimensions

Flèche		8,25 m				Unité : mm
		2,9 m	3,6 m	4,4 m	5,4 m	7,25 m
Longueur du balancier		2,9 m	3,6 m	4,4 m	5,4 m	2,9 m
A	Longueur hors-tout	14 600	14 530	14 480	14 220	13 590
B	Hauteur hors-tout à la flèche	4 580	4 760	5 160	5 750	4 880
C	Largeur hors-tout	Élargi		4 440		
		Rétracté		3 400		
D	Hauteur hors-tout à la cabine					3 770
E	Garde au sol sous tourelle*					1 560
F	Garde au sol*					850
G	Rayon de rotation arrière					4 580
G'	Distance du centre d'orientation à l'extrémité arrière					4 480
H	Longueur de chenille au sol					5 140
I	Longueur du train de chenilles					6 380
J	Voie	Élargi		3 550		
		Rétracté		2 750		
K	Largeur de tuile					650
L	Largeur hors-tout de la tourelle					4 170**
M	Longueur hors-tout de la tourelle					6 350***

*Hors hauteur de l'arête de chenille **Avec passerelle ***Avec protection de cabine



Multiples configurations de transport

La SK850LC peut être démontée afin de faciliter son transport. En fonction de votre capacité, sélectionnez la configuration la plus adéquate.

Châssis à voie variable

Le châssis à voie variable élargi optimise la stabilité au travail, et facilite surtout le transport de la machine en position rétractée.

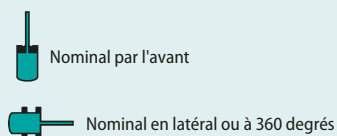
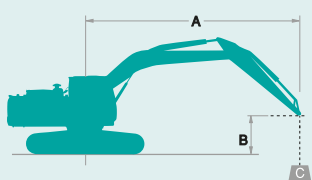
Largeur de transport

Chenilles	650 mm
Châssis élargi	4 200 mm
Châssis rétracté	3 400 mm

Configuration	Description	Poids total
<p>Solution 1</p> <p>4 860 mm 13 900 mm</p> <p>Largeur de transport : 3 400 mm / Tuiles acier de 650 mm</p>	Tourelle et châssis, sans contrepoids ni godet, flèche de 8,25 m et balancier de 3,6 m	64 210 kg
<p>Solution 2</p> <p>3 770 mm 12 180 mm</p> <p>Largeur de transport : 3 400 mm / Tuiles acier de 650 mm</p>	Tourelle et châssis, sans contrepoids, ni godet, ni balancier, avec châssis et flèche de 8,25 m	59 740 kg
<p>Solution 3</p> <p>3 770 mm 7 050 mm</p> <p>Largeur de transport : 3 400 mm / Tuiles acier de 650 mm</p>	Tourelle et châssis, sans contrepoids, ni godet, ni balancier, ni flèche	48 820 kg
<p>Solution 4</p> <p>2 880 mm 5 910 mm</p> <p>Largeur de transport : 3 190 mm</p>	Tourelle, sans contrepoids, ni godet, ni balancier, ni flèche, ni châssis	24 470 kg

Contrepoids standard : 13 300 kg

Capacités de levage



A : Portée de l'axe de rotation à la biellette de godet
 B : Hauteur de la biellette de godet au-dessus/au-dessous du sol
 C : Capacités de levage en kilogrammes
 Sans godet
 Réglage du clapet de décharge : 33,0 MPa

SK850LC		Flèche : 8,25 m		Balancier : 3,60 m		Sans godet		Chenilles : 650 mm		Contrepoids lourd : 16 300 kg						
B	A	3,0 m		4,5 m		6,0 m		7,5 m		9,0 m		10,5 m		À portée maxi		Rayon
		Frontal	Latéral	Frontal	Latéral	Frontal	Latéral	Frontal	Latéral	Frontal	Latéral	Frontal	Latéral	Frontal	Latéral	
10,5 m	kg													*14 590	*14 590	8,64 m
9,0 m	kg									*14 210	*14 210			*14 180	*14 180	9,81 m
7,5 m	kg									*14 680	*14 680	*14 070	*14 070	*14 070	*14 070	10,64 m
6,0 m	kg							*17 750	*17 750	*15 650	*15 650	*14 420	*14 420	*14 120	13 460	11,20 m
4,5 m	kg					*25 440	*25 440	*19 880	*19 880	*16 860	*16 860	*15 060	14 600	*14 290	12 590	11,53 m
3,0 m	kg							*21 870	*21 870	*18 070	17 720	*15 750	14 190	*14 550	12 140	11,66 m
1,5 m	kg					*30 480	30 200	*23 300	22 050	*19 040	17 150	*16 320	13 850	*14 870	12 050	11,58 m
Au sol	kg					*30 750	29 780	*23 980	21 570	*19 580	16 780	*16 580	13 620	*15 240	12 330	11,31 m
-1,5 m	kg			*23 780	*23 780	*29 990	29 760	*23 840	21 400	*19 520	16 630	*16 280	13 560	*15 630	13 060	10,81 m
-3,0 m	kg	*25 800	*25 800	*35 480	*35 480	*28 270	*28 270	*22 790	21 500	*18 630	16 710			*15 980	14 480	10,06 m
-4,5 m	kg	*38 460	*38 460	*31 330	*31 330	*25 320	*25 320	*20 510	*20 510	*16 170	*16 170			*16 160	*16 160	9,00 m
-6,0 m	kg			*24 890	*24 890	*20 300	*20 300							*15 710	*15 710	7,47 m

SK850LC		Flèche : 8,25 m		Balancier : 5,40 m		Sans godet		Chenilles : 650 mm		Contrepoids lourd : 16 300 kg										
B	A	1,5 m		3,0 m		4,5 m		6,0 m		7,5 m		9,0 m		10,5 m		12,0 m		À portée maxi		Rayon
		Frontal	Latéral	Frontal	Latéral	Frontal	Latéral	Frontal	Latéral	Frontal	Latéral	Frontal	Latéral	Frontal	Latéral	Frontal	Latéral			
10,5 m	kg												*10 360	*10 360				*9 230	*9 230	10,77 m
9,0 m	kg																	*8 900	*8 900	11,73 m
7,5 m	kg													*11 110	*11 110	*10 820	*10 820	*8 790	*8 790	12,42 m
6,0 m	kg													*11 770	*11 770	*11 270	*11 270	*8 840	*8 840	12,90 m
4,5 m	kg									*16 100	*16 100	*14 000	*14 000	*12 650	*12 650	*11 770	*11 770	*9 060	*9 060	13,19 m
3,0 m	kg							*23 680	*23 680	*18 480	*18 480	*15 500	*15 500	*13 610	*13 610	*12 360	11 470	*9 440	*9 440	13,30 m
1,5 m	kg							*26 940	*26 940	*20 590	*20 590	*16 890	*16 890	*14 520	13 650	*12 920	11 130	*10 020	9 530	13,24 m
Au sol	kg					*17 680	*17 680	*28 940	*28 940	*22 120	21 370	*17 970	16 490	*15 250	13 210	*13 330	10 870	*10 860	9 650	13,00 m
-1,5 m	kg			*13 440	*13 440	*22 000	*22 000	*29 710	28 930	*22 950	20 810	*18 620	16 060	*15 660	12 920	*13 460	10 700	*12 090	10 030	12,57 m
-3,0 m	kg	*15 680	*15 680	*19 330	*19 330	*28 250	*28 250	*29 400	28 750	*23 000	20 570	*18 700	15 860	*15 600	12 800			*13 120	10 770	11,94 m
-4,5 m	kg	*21 490	*21 490	*26 200	*26 200	*36 720	*36 720	*28 040	*28 040	*22 170	20 620	*18 020	15 900	*14 750	12 900			*13 550	12 070	11,06 m
-6,0 m	kg			*34 870	*34 870	*32 910	*32 910	*25 370	*25 370	*20 180	*20 180	*16 150	*16 150					*13 920	*13 920	9,87 m
-7,5 m	kg					*26 540	*26 540	*20 740	*20 740	*16 160	*16 160							*13 970	*13 970	8,23 m

SK850LC		Flèche : 7,25 m		Balancier : 2,90 m		Sans godet		Chenilles : 650 mm		Contrepoids lourd : 16 300 kg						
B	A	3,0 m		4,5 m		6,0 m		7,5 m		9,0 m		À portée maxi		Rayon		
		Frontal	Latéral	Frontal	Latéral	Frontal	Latéral	Frontal	Latéral	Frontal	Latéral	Frontal	Latéral			
9,0 m	kg								*18 820	*18 820				*18 890	*18 890	7,97 m
7,5 m	kg								*19 060	*19 060				*18 320	*18 320	8,98 m
6,0 m	kg					*23 900	*23 900	*20 390	*20 390	*18 500	*18 500	*18 130	17 390			9,64 m
4,5 m	kg					*27 550	*27 550	*22 210	*22 210	*19 320	18 960	*18 160	16 090			10,02 m
3,0 m	kg					*30 720	*30 720	*23 980	23 890	*20 210	18 450	*18 310	15 480			10,17 m
1,5 m	kg					*32 340	31 890	*25 170	23 200	*20 830	18 040	*18 540	15 440			10,09 m
Au sol	kg					*32 300	31 490	*25 440	22 830	*20 820	17 820	*18 780	16 020			9,77 m
-1,5 m	kg					*38 170	*38 170	*30 800	*30 800	*24 540	22 770	*19 600	17 870	*18 920	17 420	9,18 m
-3,0 m	kg	*39 250	*39 250	*34 420	*34 420	*27 630	*27 630	*21 870	*21 870					*18 720	*18 720	8,28 m
-4,5 m	kg			*26 970	*26 970	*21 570	*21 570							*17 470	*17 470	6,94 m

SK850LC		Flèche : 7,25 m		Balancier : 2,90 m		Sans godet		Chenilles : 900 mm		Contrepoids lourd : 16 300 kg						
B	A	3,0 m		4,5 m		6,0 m		7,5 m		9,0 m		À portée maxi		Rayon		
		Frontal	Latéral	Frontal	Latéral	Frontal	Latéral	Frontal	Latéral	Frontal	Latéral	Frontal	Latéral			
9,0 m	kg								*18 820	*18 820			*18 890	*18 890	7,97 m	
7,5 m	kg								*19 060	*19 060			*18 320	*18 320	8,98 m	
6,0 m	kg					*23 900	*23 900	*20 390	*20 390	*18 500	*18 500	*18 130	17 730			9,64 m
4,5 m	kg					*27 550	*27 550	*22 210	*22 210	*19 320	*19 320	*18 160	16 400			10,02 m
3,0 m	kg					*30 720	*30 720	*23 980	*23 980	*20 210	18 810	*18 310	15 790			10,17 m
1,5 m	kg					*32 340	*32 340	*25 170	23 660	*20 830	18 400	*18 540	15 760			10,09 m
Au sol	kg					*32 300	32 120	*25 440	23 290	*20 820	18 180	*18 780	16 350			9,77 m
-1,5 m	kg					*38 170	*38 170	*30 800	*30 800	*24 540	23 230	*19 600	18 230	*18 920	17 780	9,18 m
-3,0 m	kg	*39 250	*39 250	*34 420	*34 420	*27 630	*27 630	*21 870	*21 870					*18 720	*18 720	8,28 m
-4,5 m	kg			*26 970	*26 970	*21 570	*21 570							*17 470	*17 470	6,94 m

ÉQUIPEMENT DE SÉRIE

MOTEUR

- Moteur diesel HINO E13CYM-KSDB avec turbocompresseur et refroidissement d'admission, conforme UE Stage V
- Ralenti et arrêt moteur automatique
- Décélération automatique du moteur
- Batteries (2 x 12 V, 190H52)
- Démarreur (24 V -7 kW), alternateur 90 A
- Écran amovible pour le nettoyage du radiateur
- Arrêt automatique du moteur en cas de manque de pression d'huile
- Vanne de vidange de carter d'huile moteur
- 2 filtres à air double corps
- Ventilateur de refroidissement à entraînement hydraulique
- Pompe électrique de remplissage gasoil

COMMANDE

- Sélecteur de mode de travail (H, S et ECO)
- Kit de manutention (clapet de sécurité sur flèche et balancier)
- Circuits hydrauliques auxiliaires petit et grand débits à commandes proportionnelles aux manipulateurs
- Coupe-batterie

SYSTÈME D'ORIENTATION ET DE TRANSLATION

- Système d'orientation antirebond
- Système de translation en ligne droite
- Translation bi-vitesses avec rétrogradage automatique
- Maillons de chenille étanches et lubrifiés
- Tendeurs de chaîne à graisse
- Frein d'orientation automatique
- Châssis à voie variable

CIRCUIT HYDRAULIQUE

- Système de préchauffage automatique
- Radiateur d'huile hydraulique en aluminium
- Détecteur de colmatage des filtres à huile hydraulique
- Circuit hydraulique de pilotage d'attache rapide

RÉTROVISEUR, PHARES ET CAMÉRAS

- Rétroviseur
- Quatre projecteurs de travail à l'avant
- Caméras latérale droite et arrière

CABINE ET COMMANDES

- Deux manipulateurs de commande à pression pilotée
- Avertisseur électrique
- Éclairage intérieur de cabine
- Grandes espaces de rangement
- Grand porte-gobelet
- Tapis de sol amovible en deux éléments
- Appui-tête
- Marches et rambardes de sécurité
- Essuie-glace intermittent avec lave-glace à double gicleur
- Toit transparent
- Verre de sécurité teinté
- Pare-brise escamotable vers le haut et vitre inférieure avant amovible
- Moniteur couleur multifonction
- Climatisation automatique
- Marteau brise glace
- Siège à suspension pneumatique
- Radio AM/FM stéréo bluetooth avec prises AUX & USB, et haut-parleurs
- Protection de toit (ISO 10262:1998)
- Système de surveillance satellitaire "KOMEXS"
- Anneaux de remorquage
- Passerelle (gauche et avant du côté droit)
- Blindage sous puits de tourelle
- Pistolet à graisse électrique

ÉQUIPEMENT EN OPTION

- Version ME
- Différents balanciers en option
- Large gamme de chenilles
- Guide chaîne intégral
- Deux projecteurs de travail additionnels sur cabine
- Siège à suspension mécanique
- Contrepoids additionnel (+3 000kg)
- Déflecteur de pluie
- Protection frontale de cabine
- Alarme de translation
- Kit de manutention de tourelle

Remarque : Les équipements de série et en option peuvent dépendre de votre région. Consultez votre concessionnaire KOBELCO pour plus de détails.

Remarque : Ce catalogue peut contenir des accessoires et autres équipements qui ne sont pas disponibles en option dans votre région. Il peut aussi contenir des photos de machines dont les caractéristiques sont différentes de celles qui sont vendues dans votre région. Consultez votre distributeur KOBELCO le plus proche pour lui faire part de vos besoins. Des équipements spécialisés sont indispensables pour utiliser ces machines pour des travaux de démolition. Contactez votre distributeur KOBELCO pour valider leurs utilisations. Dans le cadre de notre politique d'amélioration permanente, tous les modèles et caractéristiques sont modifiables sans préavis.

Copyright par **KOBELCO CONSTRUCTION MACHINERY CO., LTD.** Le contenu de ce catalogue ne peut en aucun cas être reproduit sans autorisation.

KOBELCO CONSTRUCTION MACHINERY EUROPE B.V.

Veluwezoom 15
1327 AE Almere
Pays-Bas
www.kobelco-europe.com

Pour plus d'information :