

KOBELCO

SK850_{LC}

■ Löffelvolumen:

2,3 - 5,4 m³

■ Motorleistung:

380 kW / 1.800 min⁻¹

■ Betriebsgewicht:

80.200 kg - 86.600 kg



Built for Perfectionists™



KOBELCO

SK850_{LC}

Höhere
Kraftstoffeffizienz
bedeutet
mehr „Effizienz“

Bessere
Produktivität
bedeutet
mehr „Kraft“

Für urbane Zentren und Abbaubetriebe auf der ganzen Welt. Kobelco's ungebremste Innovation bringt Ihnen langlebige, umweltfreundliche Baumaschinen, die für jede Aufgabe an allen Standorten der Welt gewappnet sind. Mehr Leistung und noch mehr Kraftstoffeinsparungen bringen jedem Projekt mehr Effizienz. Kobelco SK850LC-Maschinen sind außerdem langlebiger als je zuvor und halten den Strapazen der härtesten Baustellen stand. All das führt zu neuen Wertsteigerungen, die ihrer Zeit einen Schritt voraus sind. Dank ihrer deutlich reduzierten NOx*-Emissionen entspricht diese Maschine außerdem den Abgasnormen der Stufe V. Im Bestreben die globale Umwelt der Zukunft zu schonen, bietet Kobelco eine Produktivität der nächsten Generation, um der Forderung nach niedrigeren Lebenszykluskosten Rechnung zu tragen und die Erwartungen der Kunden auf der ganzen Welt zu übertreffen.

* NOx: Stickoxid



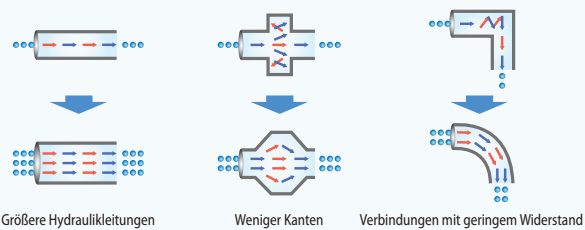
Die Entwicklung geht weiter – mit besserer Kraftstoffeffizienz

Hydrauliksystem: Revolutionäre Technologie spart Kraftstoff

Hydrauliksystem für weniger Energieverlust

Wir haben alle Anstrengungen zur Verbesserung der Kraftstoffeffizienz unternommen, indem wir den Hydraulikdruck-Widerstand minimiert haben. Wir haben das Layout der Hydraulikleitungen verbessert, um die Verluste durch Reibungswiderstand zu begrenzen und den Ventilwiderstand zu verringern.

Verbesserte Hydraulikleitungen sind ein wirksames Mittel zur Verringerung des Druckverlusts.

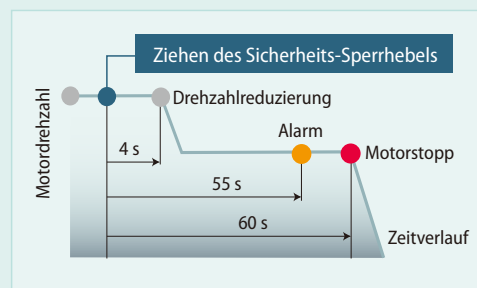


Revolutionäre Technologie für bessere Effizienz und geringeren Kraftstoffverbrauch

Betriebsmodus

■ Optimaler Betrieb mit drei Betriebsarten

- H** **H-Modus** ••••• Maximale Leistung für maximale Produktivität bei den härtesten Jobs
- S** **S-Modus** ••••• Ideale Balance aus Produktivität und Kraftstoffeffizienz für viele städtische Bauprojekte
- E** **ECO-Modus** ••• Minimaler Kraftstoffverbrauch für Versorgungsprojekte und andere Arbeiten, für die Präzision erforderlich ist



AIS (Autom. Leerlauf-Stopp)

Wenn der Ein- / Ausstiegs-Hebel oben steht, wird der Motor automatisch gestoppt. So läuft die Maschine nicht verschwenderisch im Leerlauf, wodurch sowohl Kraftstoff eingespart als auch CO₂-Emissionen vermieden werden.

Verbesserter Kraftstoffverbrauch im ECO-Modus

■ Im Vergleich zu Vorgängermodellen (SK850LC-1)

E ECO-Modus ••• Etwa **17%** Verbesserung

Höhere
Kraftstoffeffizienz
bedeutet
mehr „Effizienz“

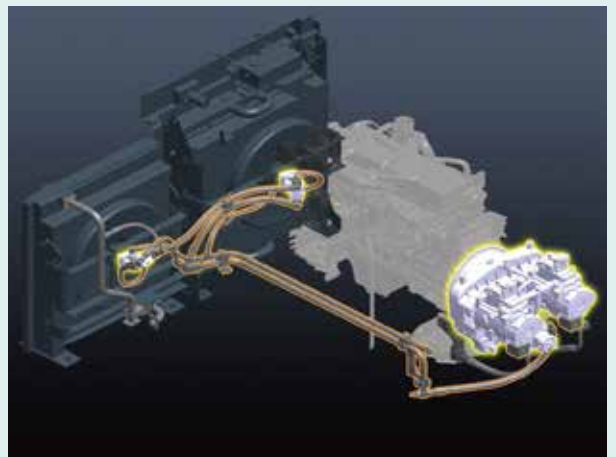
Das neue Stiel-Zwischenfluss-System steuert den Fluss der Hydraulikflüssigkeit effizienter und die signifikante Verringerung des Leitungswiderstands und des Druckverlusts verbessern die Kraftstoffeffizienz. Der Motor, der bereits für seine Umweltfreundlichkeit bekannt ist, hat ein neues SCR*-System und sorgt mit seinen geringeren NOx-Emissionen dafür, dass die Maschine jetzt die Normen der Stufe V erfüllt.

* SCR: Selektive katalytische Reduktion

Für den Einsatz in rauen Arbeitsumgebungen konzipiert

Hydraulikantrieb für Motorkühler-Ventilator, unabhängiger Ölkühler-Ventilator

Der Hydraulikantrieb optimiert die Drehzahl des Kühler-Ventilators. So werden der Kraftstoffverbrauch verbessert und der Lärm reduziert. Darüber hinaus passt der unabhängige Ölkühler-Ventilator die Kühlung für eine optimale Öltemperaturregelung besser an die Hydrauliköltemperatur an.



Erfüllt die Abgasnormen der Stufe V

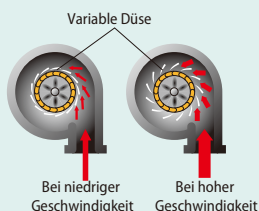
Elektronische Motorsteuerung der nächsten Generation

Der neue elektronisch gesteuerte Common-Rail-Motor verfügt über Hochdruck-Kraftstoffeinspritzung und präzisere Mehrfacheinspritzung. Er verfügt über einen AGR-Kühler und einen DP-Filter, die für hohe Leistung aus einer optimierten Verbrennung sorgen und die Feinstaub- und Stickoxidemissionen reduzieren.



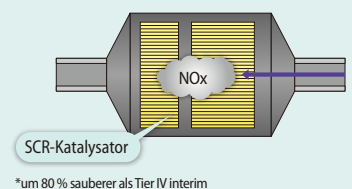
VG-Turbo verringert Feinstaub

Der Turbolader mit variabler Geometrie passt den Lufterlass an, um die Verbrennungseffizienz zu maximieren. Bei niedrigen Motordrehzahlen sind die Düsen geschlossen, die Turbo-Geschwindigkeit erhöht und die Luftzufuhr verstärkt. Dadurch wird der Kraftstoffverbrauch gesenkt.



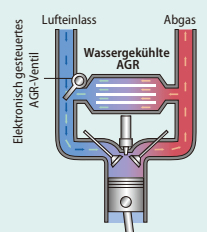
SCR System mit AdBlue/Harnstoff NEU

Die Abgasanlage nutzt ein System mit selektiver katalytischer Reduktion (SCR-System), das die NOx*-Emissionen in unschädlichen Stickstoff und Wasser umwandelt. SCR führt in Kombination mit Dieselpartikelfilter (DPF) zu einer viel saubereren Maschine, die die Abgasnormen der Stufe V erfüllt.



AGR-Kühler reduziert NOx

Abgekühlte Abgase aus dem AGR-Kühler werden im Einlass mit Frischluft gemischt. Die zurückgeführte Luft senkt die Verbrennungstemperatur, wodurch die Stickoxide verringert werden.



Mehr Leistung und größere Effizienz

Das hocheffiziente Hydrauliksystem minimiert den Kraftstoffverbrauch und maximiert gleichzeitig die Leistung. Mit flinken Bewegungen und reichlich Grabkraft verspricht dieser Bagger eine Produktivitätsverbesserung Ihrer Arbeit.

Überlegene Grabkraft

■ Max. Losbrechkraft

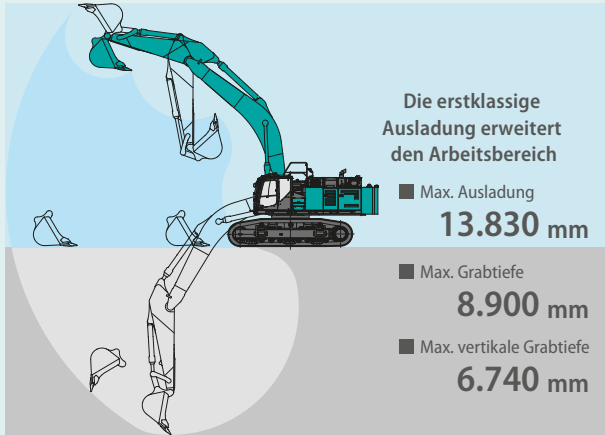
432 kN

■ Max. Reißkraft

351 kN



Durch überragende Bedienbarkeit in kürzerer Zeit mehr erledigen



Die erstklassige Ausladung erweitert den Arbeitsbereich

- Max. Ausladung **13.830 mm**
- Max. Grabtiefe **8.900 mm**
- Max. vertikale Grabtiefe **6.740 mm**

Werte gelten für HD-Stiel (3,60 m)

Eine leichte Berührung des Hebels bedeutet sanfteres, weniger anstrengendes Arbeiten **NEU**

Leitung für Schnellwechsler



Als Standard ist eine separate Hydraulikleitung für einen Schnellwechsler erhältlich, der den Wechsel der Anbaugeräte beschleunigt.



Die sanfte und leichte Betätigung des Bedienhebels verringert die Ermüderscheinungen bei langem Arbeiten oder andauerndem Betrieb.

Fahrleistung der Spitzenklasse

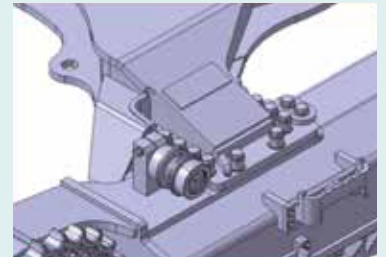
Die kraftvolle Fahrleistung und Zugkraft sorgt für reichlich Geschwindigkeit beim Befahren von Steigungen oder schlechtem Untergrund und die erforderliche Agilität für schnelle und reibungslose Richtungsänderungen.



■ Zugkraft: **653kN**

MVLC-Breite

Breite des Kettenfahrwerks zur Einhaltung der Transportvorschriften einstellbar über Schraubenpositionen.



Zu den bedienerfreundlichen Eigenschaften gehören leicht zu erkennende und einfach zu bedienende Steuerelemente



Multi-Display in Farbe

Die brillanten Farben und Grafik-Displays sind auf dem LCD-Multi-Display in der Konsole leicht zu erkennen. Das Display zeigt den Verbrauch, Wartungsintervalle und vieles mehr an.

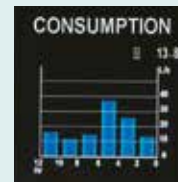
- 1 Analoge Anzeige für intuitives Ablesen des Kraftstoffstands und der Kühlwassertemperatur
- 2 Grüne Leuchtanzeige zeigt niedrigen Verbrauch während des Betriebs an
- 3 Feinstaub-Akkumulationsanzeige (links) / Harnstoff-Pegelanzeige (rechts)
- 4 Kraftstoffverbrauch/Anzeige für Rückfahrkamera-Bilder
- 5 Grabmodus-Schalter
- 6 Monitoranzeige-Taste

Anbaugerätemodus-Schalter

Ein einfacher Tastendruck verändert den Hydraulikkreislauf und die Durchflussmenge, um sich einem Wechsel des Anbaugerätes anzupassen. Symbole zeigen dem Bediener die richtige Konfiguration auf einen Blick an.



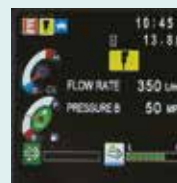
Feinstaub-Akkumulations- / Harnstoff-Füllstandsanzeige



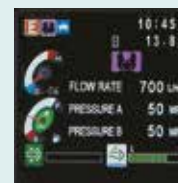
Kraftstoffverbrauch



Wartung



Modus „Hydraulikhammer“



Modus „Schere“

Mehr Leistung bei verbesserter Haltbarkeit zur Werterhaltung der Maschine

Intelligentes Systemdesign erhöht die Festigkeit und eliminiert Probleme im Hydrauliksystem. Die verbesserte Leistung, Zuverlässigkeit und Haltbarkeit hebt die Produktivität auf ein neues Niveau.

Zuverlässigeres Filtersystem

Sauberer Kraftstoff und Hydraulikflüssigkeit ohne Verunreinigungen sind eine Voraussetzung für beständige Leistung. Die verbesserten Filtersysteme verringern das Risiko von mechanischen Problemen und erhöhen die Langlebigkeit und Haltbarkeit.

Hydraulikflüssigkeitsfilter ^{NEU}

Unser branchenweit als bester anerkannter Ultrafeinfilter fängt selbst kleinste Teilchen auf. Die neue Hülle verhindert Kontaminationen beim Filterwechsel.

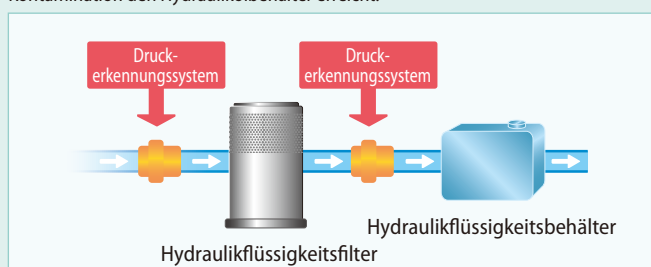
Langlebige
Hydraulik-
flüssigkeit:
5.000
Stunden

Das Wechsel-
intervall für den
Hydraulik-
filter beträgt
1.000
Stunden



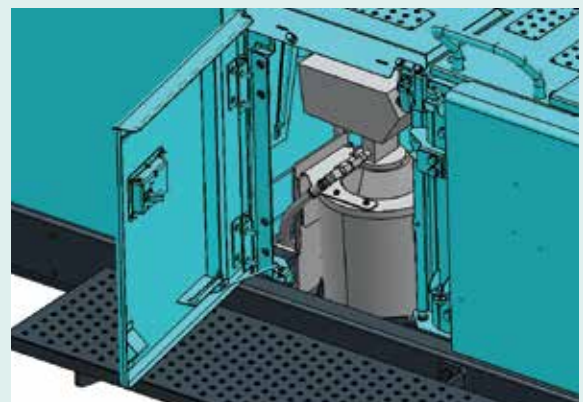
Zustandsanzeige des Hydraulikflüssigkeitsfilters ^{NEU}

Drucksensoren am Einlass und Auslass des Hydraulikfilters überwachen die Druckdifferenz, um den Grad der Verstopfung zu beurteilen. Falls die Druckdifferenz einen vorbestimmten Pegel überschreitet, wird eine Warnung auf dem Multifunktionsdisplay angezeigt, damit der Filter gereinigt werden kann, bevor die Kontamination den Hydraulikbehälter erreicht.



Einfaches Nachfüllen von Fett

Neu gestaltete Seitentüren und Laufstege befinden sich auf der rechten Baggerseite. Dank der Tür und des Laufstegs wird das Nachfüllen von Fett einfacher.



Zugangsklappe zur Fettpresse

Die Zugangsklappe zur automatischen Fettpresse befindet sich am vorderen Deck. Die Zugangsklappe ermöglicht den Zugriff auf die automatische Fettpresse von der großen Ebene aus.





500-Stunden-Schmierintervall für die Arbeitsausrüstung

Die selbstschmierenden Buchsen kommen bei den Arbeitsausrüstungsbolzen zum Einsatz und die Buchsen mit hoher Abriebfestigkeit bei den Bolzen rund um den Löffel. Der Schmierzyklus für die Schmierstellen rund um den Löffel beträgt 250 Stunden und für andere Schmierstellen 500 Stunden.



* Darüber hinaus schützen die zweiteiligen Löffelbuchsen die Seite des Stiels gegen Berührungen und damit gegen Verschleiß durch die Löffelaufnahmen. Falls die Löffelbuchsen ersetzt werden müssen, kann dies separat von der größeren Hauptbuchse erfolgen und somit Kosten eingespart werden.

Durchgehende Kettenführungen

Drei robuste Kettenführungen an jedem Kettenrahmen sorgen für Stabilität in den anspruchsvollsten Situationen.



Durchgehende Kettenführungen (optional)

Optionale durchgehende Kettenführungen widerstehen starken Vibrationen und verhindern das Abspringen der Kette.



Unterbodenschutz

Der am Unterwagen angebrachte Unterbodenschutz schützt die Hydraulikleitungen und -geräte vor fliegenden Steinen, Baustahlstücken und anderen Trümmerteilen.



Komfortable Kabine jetzt sicherer als je zuvor

Ein Arbeitsumfeld, das leiser und bequemer ist. Eine Kabine, bei der der Fahrer im Mittelpunkt steht, ist der Schlüssel für mehr Sicherheit.



Komfort

Super-luftdichte Kabine



Durch die hohe Luftabdichtung bleibt der Staub draußen.

Ruhiger Innenraum

Durch die hohe Luftabdichtung bleibt der Staub draußen. Die hohe Luftabdichtung sorgt für einen ruhigen und komfortablen Innenraum der Kabine.

Vibrationsarm

Die Fahrwerksfedern absorbieren kleine Vibrationen und die mit Silikonöl gefüllten Kabinenaufhängungen reduzieren starke Vibrationen. Der durch dieses System erreichte lange Federweg bietet ausgezeichneten Schutz vor Vibrationen.



Freiere Sicht für den Fahrer

Für eine breite, freie Sicht besteht das Frontfenster aus einer durchgängigen Scheibe ohne B-Säule auf der rechten Seite.

Lüftungsauslässe der Klimaanlage hinter dem Sitz NEU



Die große Klimaanlage verfügt über Lüftungsauslässe an den hinteren Säulen, die für eine Belüftung von hinten sowie rechts und links neben dem Fahrersitz sorgen. Sie können so eingestellt werden, dass sie einen Kalt-/Warmluftstrom direkt zum Fahrer leiten, was für eine bequemere Arbeitsumgebung sorgt.

Bequemerer Sitz für mehr Produktivität



Die Sitzfederung absorbiert Vibrationen



Die Rückenlehne des Sitzes kann flach umgelegt werden



Doppel-Führungsschienen ermöglichen die Einstellung für optimalen Komfort



Große Kabine für einfachen Ein- und Ausstieg

Die vergrößerte Kabine bietet viel Platz für eine große Tür, mehr Kopffreiheit und reibungsloses Ein- und Aussteigen.

Innenausstattungen für mehr Komfort und Bequemlichkeit



AM/FM-Stereo-Radio mit Bluetooth



USB/AUX/12-V-Steckdose



Geräumiges Ablagefach



Großer Becherhalter

Sicherheit



Montagehalter für Vandalismus-Schutzabdeckungen gehören zur Standardausrüstung (kontaktieren Sie zur Montage von Vandalismus- oder Frontschutzgittern Ihren KOBELCO-Händler).



Dach-Schutzgitter serienmäßig.
*Arbeitscheinwerfer sind optional.

Größeres Sichtfeld für mehr Sicherheit



Rückfahrkamera Seitenkamera rechts



Hammer für Notausstieg

Serienmäßige Kamera auf der rechten Seite

Zusätzlich zur eingebauten Rückfahrkamera befindet sich für einfache Sicherheitsüberprüfungen rund um die Maschine eine Kamera auf der rechten Seite.

Effiziente Wartung hält die Maschine in optimalem Betriebszustand

Einfache Wartung für mehr Betriebszeit

Die zweiflügeligen Türen lassen sich leicht öffnen und schließen

- Ladeluftkühler • Klimaanlage
- Kraftstoffkühler • Kühler • Ölkühler



Luftfilter



Fettpressenhalter mit autom. Aufwicklung

- Schmiermittelbehälter
- Abschmierschlauch



DEF/AdBlue®-Tank*

Im Standardfach der Maschine untergebracht
* AdBlue® ist eine eingetragene Marke des Verbandes der Automobilindustrie e. V. (VDA).



Batterie



Batterie-Trennschalter



Einfache Filtration
3 x Hydraulikölfilter



Saugfilter

Rund um den Motorraum



Kraftstofffilter



Kraftstoff-Vorfilter mit Wasserabscheider



Ablassfilter



Großer Werkzeugkasten



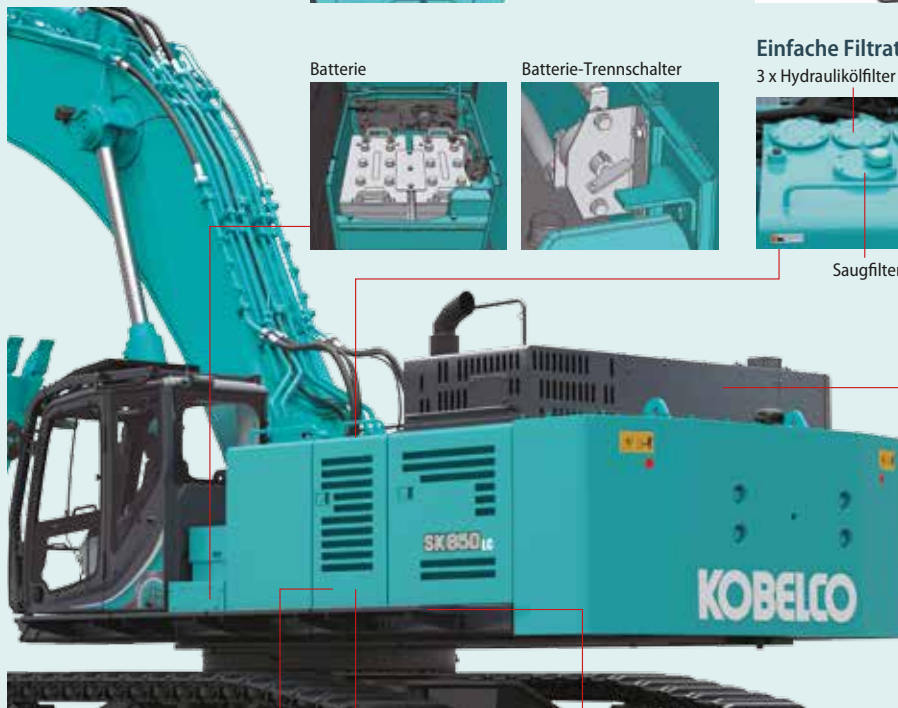
Trittbrett



Motoröl-Ablassventil



Motorölfilter

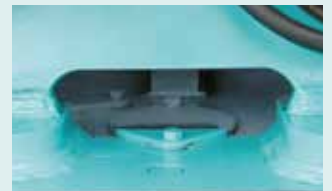


Tägliche Wartungskontrollen sind für den erfolgreichen Betrieb großer, kontinuierlich arbeitender Bagger unerlässlich. Inspektionen und Wartungen müssen schnell und einfach sein, um die Produktivität zu maximieren. Mit dem Wartungs-Laufsteg bietet der SK850LC einen einfachen Zugang zu den wichtigsten Komponenten und Systemen, sodass mehr Zeit für die Arbeit bleibt.



Einfache Inspektion von Schwenklager, Getriebe und Bolzen

Vorne am Oberwagen befindet sich eine kleine Zugangsöffnung, um das Schwenklager, das Getriebe und den Bolzen einfacher prüfen zu können.



Leicht zugängliche Wartungsfunktionen in der Kabine



Leicht zugänglicher Sicherungskasten.



Schalter zur Regeneration des DPF (Dieselpartikelfilter)



Klimaanlagenfilter können einfach und ohne Werkzeug zur Reinigung entnommen werden. Einer für Außenluft und einer für Innenluft.

Einfache Reinigung



Das spezielle seitlich abgeschrägte Kettenrahmen-Design lässt sich leicht von Schlamm reinigen.



Herausnehmbare, zweiteilige Bodenmatte mit Griffen zur einfachen Entnahme.



Der Kraftstofftank ist mit Bodenflansch und großem Ablassventil ausgestattet.

Vollständige Unterstützung für Maschinen mit Netzwerkgeschwindigkeit und Genauigkeit

KOMEXS ist ein satellitengestütztes System zum Empfang von Maschinendaten. Verwalten Sie Ihre Maschinen überall auf der Welt über das Internet. Standort-, Auslastungs- und Diagnosedaten für den Geschäftsbetrieb.



Direkter Zugriff auf den Betriebsstatus

Standortdaten

Sie erhalten exakte Standortdaten auch von Baustellen, an denen die Kommunikation schwierig ist.

Betriebsstunden

Ein Vergleich der Betriebszeiten von Maschinen an mehreren Standorten zeigt, an welchen Standorten mehr gearbeitet wird und profitabler sind. Die Betriebsstunden auf der Baustelle können für Laufzeit-Berechnungen bei Mietmaschinen usw. genau erfasst werden.

Kraftstoffverbrauchsdaten

Daten über den Kraftstoffverbrauch und Zeiten im Leerlauf können verwendet werden, um Verbesserungen im Kraftstoffverbrauch anzuzeigen.

Grafik über Arbeitsinhalte

Die Grafik zeigt die Aufteilung der Betriebsstunden auf die verschiedenen Betriebsarten wie Graben, Leerlauf, Fahren und optionale Betriebsarten (Hammer und Schere).



Wartungsdaten und Warnmeldungen

Wartungsdaten der Maschine

Liefert den Wartungsstatus der einzelnen Maschinen, die an mehreren Baustellen eingesetzt werden. Die Wartungsdaten werden auch an das KOBELCO-Service-Personal weitergeleitet. So können regelmäßige Wartungsarbeiten effizienter geplant werden.

Sicherheitssystem

Motorstart-Alarm

Sendet eine Benachrichtigung, wenn der Motor außerhalb der vordefinierten Zeiten gestartet wird.

Gebiets-Alarm

Sendet eine Benachrichtigung, wenn der Motor außerhalb des vordefinierten Gebiets gestartet wird.



Motor

Modell	HINO E13CYM-KSDB
Typ	Wassergekühlter, elektronisch geregelter 6-Zylinder-4-Takt-Dieselmotor mit Common-Rail-System und Turbolader. Entspricht den EU-Abgasvorschriften der Stufe V
Anzahl der Zylinder	6
Bohrung und Hub	137 mm x 146 mm
Hubraum	13 l
Nennausgangsleistung	Netto 380 kW / 1.800 min ⁻¹ (ISO 14396 : ohne Lüfter)
Max. Drehmoment	Netto 2.120 N . m / 1.300 min ⁻¹ (ISO 14396 : ohne Lüfter)



Hydrauliksystem

Pumpe	
Typ	Zwei Verstellpumpen und eine Zahnradpumpe
Max. Förderstrom	2 x 504 l/min, 1 x 30 l/min
Einstellung Überdruckventil	
Grab-Kreise (Haupt)	33,0 Mpa
Fahrkreis	33,0 Mpa
Schwenkkreis	25,9 Mpa
Vorsteuerkreis	5,0 Mpa
Vorsteuerpumpe	Zahnradpumpe
Haupt-Steuerventil	6-fach
Ölkühler	Luftgekühlt



Schwenkwerk

Schwenkmotor	Axialkolbenmotor	
Feststellbremse	Hydraulische, automatisch wirkende Lamellenbremse im Ölbad	
Schwenkgeschwindigkeit	7,3 min ⁻¹	
Schwenk-Drehmoment	268 kN-m	
Heckschwenkradius	4.580 mm	
Min. Frontschwenk- radius	3,6 m Stiel	6.340 mm
	ME	5.470 mm

Betriebsgewicht und Bodendruck

In der Serienausführung, mit 8,25-m-HD-Ausleger, 3,60-m-HD-Stiel, 3,5-m³-Löffel (ISO, gehäuft) und Standard-Gegengewicht

Bauform		Zweisteg-Bodenplatten (gleicher Höhe)			
Bodenplattenbreite		mm	650	750	900
Gesamtbreite des Kettenfahrwerks		mm	4.200(3.400)	4.300(3.500)	4.450(3.800)
Boden- druck	Ohne durchgehenden Kettenschutz	kPa	109	95	80
	Mit durchgehendem Kettenschutz	kPa	111	97	82
Betriebs- gewicht	Ohne durchgehenden Kettenschutz	kg	80.200	80.800	82.000
	Mit durchgehendem Kettenschutz	kg	81.700	82.400	83.500

In der Serienausführung, mit 7,25-m-ME-Ausleger, 2,90-m-HD-Stiel, 5,4-m³-Löffel (ISO, gehäuft) und Standard-Gegengewicht

Bauform		Zweisteg-Bodenplatten (gleicher Höhe)			
Bodenplattenbreite		mm	650	750	900
Gesamtbreite des Kettenfahrwerks		mm	4.200(3.400)	4.300(3.500)	4.450(3.800)
Boden- druck	Ohne durchgehenden Kettenschutz	kPa	109	95	80
	Mit durchgehendem Kettenschutz	kPa	111	97	82
Betriebs- gewicht	Ohne durchgehenden Kettenschutz	kg	80.200	80.900	82.000
	Mit durchgehendem Kettenschutz	kg	81.800	82.400	83.600



Fahrwerk

Fahrmotoren	2 x Axialkolbenmotor, zweistufig
Fahrmotorbremsen	Hydraulikbremse für jeden Motor
Feststellbremse	Eine Lamellenbremse je Motor
Bodenplatten	51 pro Seite
Fahrgeschwindigkeit (schnell / langsam)	4,2 / 2,7 km/h
Zugkraft	653 kN
Steigfähigkeit	70 % (35°)
Bodenfreiheit	850 mm



Kabine und Steuerung

Kabine	
Allwetter; schallgedämpfte Stahlkabine; Aufhängungen mit Silikonöl gefüllt; mit einer stabilen, isolierten Bodenplatte.	
Steuerung	
Zwei Handhebel oder zwei Fußpedale für unabhängige Vorwärts- und Rückwärtsbewegung jeder Kette.	
Lärmpegel	
Außen	108 dB(A) (ISO 6395)
Fahrer	71 dB(A) (ISO 6396)



Ausleger, Stiel und Löffel

Auslegerzylinder	210 mm x 1.800 mm
Stielzylinder	220 mm x 2.175 mm
Löffelzylinder	200 mm x 1.570 mm



Füllmengen und Schmiermittel

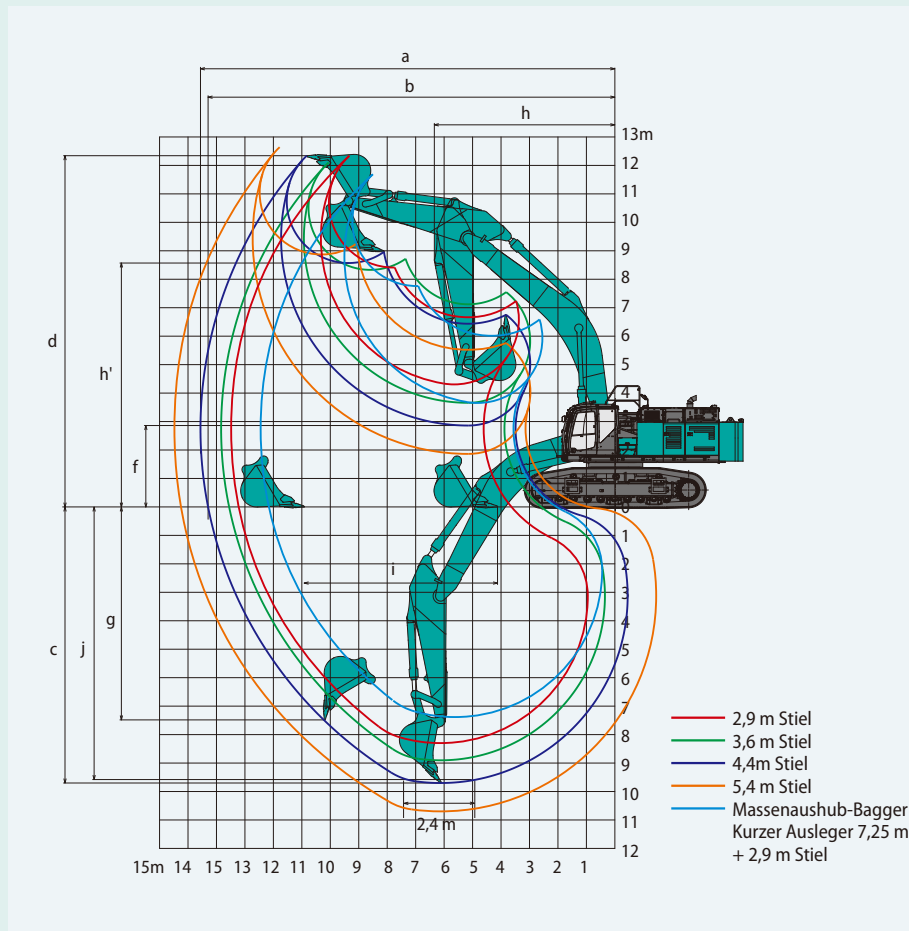
Kraftstofftank	960 l
Kühlsystem	74 l
Motoröl	54 l
Fahrgetriebe	2 x 22 l
Schwenkgetriebe	2 x 21,5 l
Hydrauliköl	522 l Tank-Ölstand
	856 l Hydrauliksystem
Harnstoff/AdBlue-Tank	83 l

In der Serienausführung, mit 8,25-m-HD-Ausleger, 3,60-m-HD-Stiel, 3,5-m³-Löffel (ISO, gehäuft) und schwerem Gegengewicht (+3 Tonnen)

Bauform		Zweisteg-Bodenplatten (gleicher Höhe)			
Bodenplattenbreite		mm	650	750	900
Gesamtbreite des Kettenfahrwerks		mm	4.200(3.400)	4.300(3.500)	4.450(3.800)
Boden- druck	Ohne durchgehenden Kettenschutz	kPa	113	98	83
	Mit durchgehendem Kettenschutz	kPa	115	100	85
Betriebs- gewicht	Ohne durchgehenden Kettenschutz	kg	83.200	83.800	85.000
	Mit durchgehendem Kettenschutz	kg	84.700	85.400	86.500

In der Serienausführung, mit 7,25-m-ME-Ausleger, 2,90-m-HD-Stiel, 5,4-m³-Löffel (ISO, gehäuft) und schwerem Gegengewicht (+3 Tonnen)

Bauform		Zweisteg-Bodenplatten (gleicher Höhe)			
Bodenplattenbreite		mm	650	750	900
Gesamtbreite des Kettenfahrwerks		mm	4.200(3.400)	4.300(3.500)	4.450(3.800)
Boden- druck	Ohne durchgehenden Kettenschutz	kPa	113	98	83
	Mit durchgehendem Kettenschutz	kPa	115	100	85
Betriebs- gewicht	Ohne durchgehenden Kettenschutz	kg	83.200	83.900	85.000
	Mit durchgehendem Kettenschutz	kg	84.800	85.400	86.600



Grabkurven

Einheit: m

Ausleger	Stiel	8,25 m				7,25 m
Reichweite		2,9 m	3,6 m	4,4 m	5,4 m	2,9 m
a- Max. Ausladung		13,48	13,83	14,56	15,48	12,45
b- Max. Ausladung am Boden		13,19	13,55	14,29	15,23	12,13
c- Max. Grabtiefe		8,30	8,9	9,7	10,70	7,38
d- Max. Arbeitshöhe		12,34	12,11	12,35	12,64	11,69
e- Max. Ladehöhe		8,41	8,34	8,57	8,87	7,77
f- Min. Ladehöhe		4,31	3,67	2,86	1,86	3,66
g- Max. vertikale Grabtiefe		5,16	6,74	7,48	8,41	4,42
h- Min. Schwenkradius		5,74	6,34	6,34	6,39	5,47
l- Horizontaler Grabweg am Boden		4,36	5,67	6,80	8,08	4,37
j- Grabtiefe bei 2,4 m breiter Sohle		8,15	8,75	9,58	10,60	7,23
Löffelvolumen, SAE, gehäuft, m ³		4,6	3,5	2,8	2,3	5,4

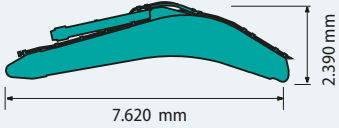

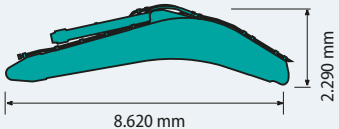
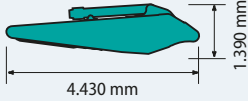
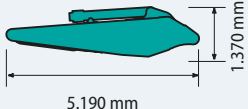
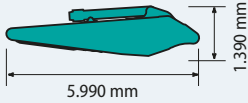
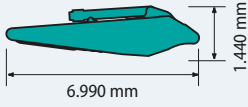
Grabkraft (ISO 6015)

Einheit: kN

Ausleger	Stiel	8,25 m				7,25 m
Stiellänge		2,9 m	3,6 m	4,4 m	5,4 m	2,9 m
Max. Losbrechkraft	ISO	432	403	403	403	432
Max. Reißkraft	ISO	351	311	272	234	351



Arbeitsausrüstungen

Ausleger	Stiel
7,25 m ME-Ausleger Gewicht: 8.060 kg	2,9 m Gewicht: 4.070 kg
	
8,25 m Standardausleger Gewicht: 8.440 kg	2,9 m Gewicht: 4.070 kg
	
	3,6 m Gewicht: 4.180 kg
	
	4,4 m Gewicht: 4.660 kg
	
	5,4 m Gewicht: 5.300 kg
	

Verwendung			Tieföffel					
Löffelvolumen	ISO, gehäuft	m ³	2,3	2,8	3,5	4,6	5,4	
	Gestrichen	m ³	1,8	2,1	2,6	3,4	4,0	
Löffelbreite	Mit Schneidkante	mm	1.470	1.680	2.000	2.200	2.500	
	Ohne Schneidkante	mm	1.370	1.580	1.900	2.100	2.400	
Anz. der Löffelzähne			4	5	5	6	6	
Gewicht			kg	2.130	2.370	2.610	3.270	3.570
Kombination	2,9 m kurzer Stiel		○	○	○	◎	△	
	3,6 m Standard-Stiel		○	○	◎	△	-	
	4,4 m langer Stiel		○	◎	△	-	-	
	5,4 m langer Stiel		◎	△	-	-	-	
	2,9 m kurzer Stiel / 7,25 m ME-Ausleger		-	-	-	-	◎	

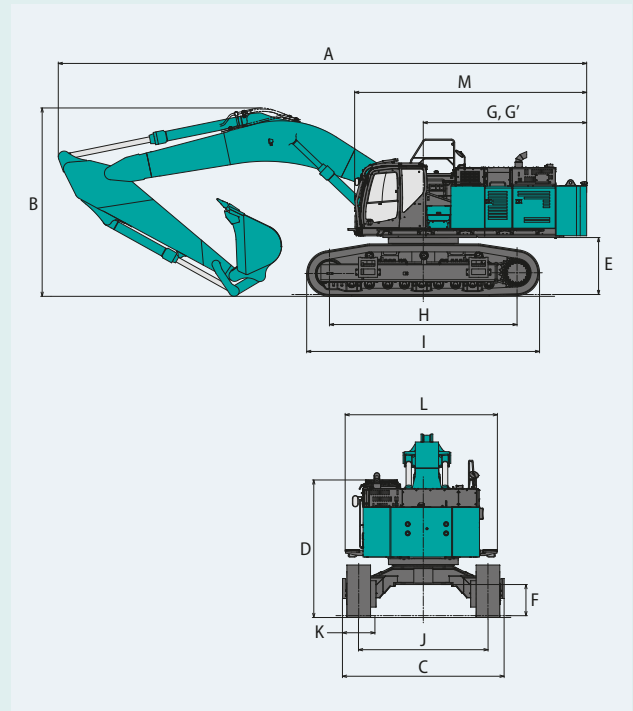
◎ Standard ○ Empfohlen △ Nur Laden



Abmessungen

Ausleger		8,25 m				7,25 m
Stiellänge		2,9 m	3,6 m	4,4 m	5,4 m	2,9 m
A	Gesamtlänge	14.600	14.530	14.480	14.220	13.590
B	Gesamthöhe (bis Oberkante Ausleger)	4.580	4.760	5.160	5.750	4.880
C	Gesamtbreite					
	Ausgefahren					4.440
	Eingefahren					3.400
D	Gesamthöhe (bis Oberkante Kabine)					3.770
E	Bodenfreiheit hinten*					1.560
F	Bodenfreiheit*					850
G	Heckschwenkradius					4.580
G'	Abstand von Schwenkmitte zum Heck					4.480
H	Abstand zw. Leitrad und Kettenrad					5.140
I	Gesamtlänge des Kettenfahrwerks					6.380
J	Spurbreite					
	Ausgefahren					3.550
	Eingefahren					2.750
K	Kettenbreite					650
L	Gesamtbreite des Oberwagens					4.170**
M	Gesamtlänge des Oberwagens					6.350***

Einheit: mm



*ohne Stollenhöhe der Bodenplatten **mit Trittbrett ***mit Kabinenschutz

Vier Demontage- und Transportbeispiele

Der SK850LC kann auf vier verschiedene Arten demontiert und transportiert werden, darunter: ohne Gegengewicht, mit montiertem Ausleger; nur Hauptkörper; Hauptkörper ohne Kettenrahmen; usw.

Variables Kettenfahrwerk

Das Kettenfahrwerk mit variabler Spurbreite fährt die Ketten seitlich aus, um einen äußerst stabilen Stand zu gewährleisten und zieht sie für einen einfacheren Transport ein.

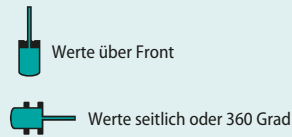
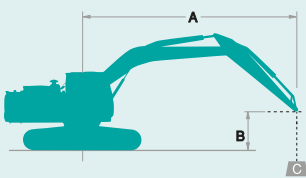
Kettenbreite

Bodenplatten	650 mm
Ausgefahren	4.200 mm
Eingefahren	3.400 mm

Konfiguration	Beschreibung	Gesamtgewicht
Plan 1 4.860 mm 13.900 mm Transportbreite: 3.400 mm / 650 mm Bodenplatten	Basismaschine ohne Gegengewicht und Löffel, mit Unterwagen, 8,25 m Ausleger und 3,6 m Stiel	64.210 kg
Plan 2 3.770 mm 12.180 mm Transportbreite: 3.400 mm / 650 mm Bodenplatten	Basismaschine ohne Gegengewicht, Löffel und Stiel, mit Unterwagen und 8,25 m Ausleger	59.740 kg
Plan 3 3.770 mm 7.050 mm Transportbreite: 3.400 mm / 650 mm Bodenplatten	Basismaschine mit Unterwagen, ohne Gegengewicht, Löffel, Stiel und Ausleger	48.820 kg
Plan 4 2.880 mm 5.910 mm Transportbreite: 3.190 mm	Basismaschine mit Karosserie, ohne Gegengewicht, Schaufel, Löffel, Stiel, Ausleger und Unterwagen	24.470 kg

Standard-Gegengewicht: 13.300 kg

Hebelasten



A: Ausladung von der Mitte der Schwenkachse zur Spitze des Stiels
 B: Stielspitze über/unter Grund
 C: Hebelasten in Kilogramm
 Ohne Löffel
 Einstellung Überdruckventil: 33,0 MPa

SK850LC		Ausleger: 8,25 m		Stiel: 3,60 m		Ohne Löffel		Bodenplatten: 650 mm		Schweres Gegengewicht: 16.300 kg							
B	A	3,0 m		4,5 m		6,0 m		7,5 m		9,0 m		10,5 m		Bei max. Ausladung		Radius	
		Front	Seitlich	Front	Seitlich	Front	Seitlich	Front	Seitlich	Front	Seitlich	Front	Seitlich	Front	Seitlich		
10,5 m	kg														*14.590	*14.590	8,64 m
9,0 m	kg										*14.210	*14.210			*14.180	*14.180	9,81 m
7,5 m	kg										*14.680	*14.680	*14.070	*14.070	*14.070	*14.070	10,64 m
6,0 m	kg								*17.750	*17.750	*15.650	*15.650	*14.420	*14.420	*14.120	13.460	11,20 m
4,5 m	kg					*25.440	*25.440	*19.880	*19.880	*16.860	*16.860	*15.060	14.600	*14.290	12.590		11,53 m
3,0 m	kg							*21.870	*21.870	*18.070	17.720	*15.750	14.190	*14.550	12.140		11,66 m
1,5 m	kg					*30.480	30.200	*23.300	22.050	*19.040	17.150	*16.320	13.850	*14.870	12.050		11,58 m
0 m	kg					*30.750	29.780	*23.980	21.570	*19.580	16.780	*16.580	13.620	*15.240	12.330		11,31 m
-1,5 m	kg			*23.780	*23.780	*29.990	29.760	*23.840	21.400	*19.520	16.630	*16.280	13.560	*15.630	13.060		10,81 m
-3,0 m	kg	*25.800	*25.800	*35.480	*35.480	*28.270	*28.270	*22.790	21.500	*18.630	16.710			*15.980	14.480		10,06 m
-4,5 m	kg	*38.460	*38.460	*31.330	*31.330	*25.320	*25.320	*20.510	*20.510	*16.170	*16.170			*16.160	*16.160		9,00 m
-6,0 m	kg			*24.890	*24.890	*20.300	*20.300							*15.710	*15.710		7,47 m

SK850LC		Ausleger: 8,25 m		Stiel: 5,40 m		Ohne Löffel		Bodenplatten: 650 mm		Schweres Gegengewicht: 16.300 kg										
B	A	1,5 m		3,0 m		4,5 m		6,0 m		7,5 m		9,0 m		10,5 m		12,0 m		Bei max. Ausladung		Radius
		Front	Seitlich	Front	Seitlich	Front	Seitlich	Front	Seitlich	Front	Seitlich	Front	Seitlich	Front	Seitlich	Front	Seitlich			
10,5 m	kg													*10.360	*10.360			*9.230	*9.230	10,77 m
9,0 m	kg																	*8.900	*8.900	11,73 m
7,5 m	kg													*11.110	*11.110	*10.820	*10.820	*8.790	*8.790	12,42 m
6,0 m	kg													*11.770	*11.770	*11.270	*11.270	*8.840	*8.840	12,90 m
4,5 m	kg									*16.100	*16.100	*14.000	*14.000	*12.650	*12.650	*11.770	*11.770	*9.060	*9.060	13,19 m
3,0 m	kg							*23.680	*23.680	*18.480	*18.480	*15.500	*15.500	*13.610	*13.610	*12.360	11.470	*9.440	*9.440	13,30 m
1,5 m	kg							*26.940	*26.940	*20.590	*20.590	*16.890	*16.890	*14.520	13.650	*12.920	11.130	*10.020	9.530	13,24 m
0 m	kg					*17.680	*17.680	*28.940	*28.940	*22.120	21.370	*17.970	16.490	*15.250	13.210	*13.330	10.870	*10.860	9.650	13,00 m
-1,5 m	kg			*13.440	*13.440	*22.000	*22.000	*29.710	28.930	*22.950	20.810	*18.620	16.060	*15.660	12.920	*13.460	10.700	*12.090	10.030	12,57 m
-3,0 m	kg	*15.680	*15.680	*19.330	*19.330	*28.250	*28.250	*29.400	28.750	*23.000	20.570	*18.700	15.860	*15.600	12.800			*13.120	10.770	11,94 m
-4,5 m	kg	*21.490	*21.490	*26.200	*26.200	*36.720	*36.720	*28.040	*28.040	*22.170	20.620	*18.020	15.900	*14.750	12.900			*13.550	12.070	11,06 m
-6,0 m	kg			*34.870	*34.870	*32.910	*32.910	*25.370	*25.370	*20.180	*20.180	*16.150	*16.150					*13.920	*13.920	9,87 m
-7,5 m	kg					*26.540	*26.540	*20.740	*20.740	*16.160	*16.160							*13.970	*13.970	8,23 m

SK850LC		Ausleger: 7,25 m		Stiel: 2,90 m		Ohne Löffel		Bodenplatten: 650 mm		Schweres Gegengewicht: 16.300 kg							
B	A	3,0 m		4,5 m		6,0 m		7,5 m		9,0 m		Bei max. Ausladung		Radius			
		Front	Seitlich	Front	Seitlich	Front	Seitlich	Front	Seitlich	Front	Seitlich	Front	Seitlich				
9,0 m	kg									*18.820	*18.820			*18.890	*18.890	7,97 m	
7,5 m	kg									*19.060	*19.060			*18.320	*18.320	8,98 m	
6,0 m	kg					*23.900	*23.900	*20.390	*20.390	*18.500	*18.500	*18.130	17.390	*18.130	17.390	9,64 m	
4,5 m	kg					*27.550	*27.550	*22.210	*22.210	*19.320	18.960	*18.160	16.090	*18.160	16.090	10,02 m	
3,0 m	kg					*30.720	*30.720	*23.980	23.890	*20.210	18.450	*18.310	15.480	*18.310	15.480	10,17 m	
1,5 m	kg					*32.340	31.890	*25.170	23.200	*20.830	18.040	*18.540	15.440	*18.540	15.440	10,09 m	
0 m	kg					*32.300	31.490	*25.440	22.830	*20.820	17.820	*18.780	16.020	*18.780	16.020	9,77 m	
-1,5 m	kg					*38.170	*38.170	*30.800	*30.800	*24.540	22.770	*19.600	17.870	*18.920	17.420		9,18 m
-3,0 m	kg	*39.250	*39.250	*34.420	*34.420	*27.630	*27.630	*21.870	*21.870					*18.720	*18.720		8,28 m
-4,5 m	kg			*26.970	*26.970	*21.570	*21.570							*17.470	*17.470		6,94 m

SK850LC		Ausleger: 7,25 m		Stiel: 2,90 m		Ohne Löffel		Bodenplatten: 900 mm		Schweres Gegengewicht: 16.300 kg							
B	A	3,0 m		4,5 m		6,0 m		7,5 m		9,0 m		Bei max. Ausladung		Radius			
		Front	Seitlich	Front	Seitlich	Front	Seitlich	Front	Seitlich	Front	Seitlich	Front	Seitlich				
9,0 m	kg									*18.820	*18.820			*18.890	*18.890	7,97 m	
7,5 m	kg									*19.060	*19.060			*18.320	*18.320	8,98 m	
6,0 m	kg					*23.900	*23.900	*20.390	*20.390	*18.500	*18.500	*18.130	17.730	*18.130	17.730	9,64 m	
4,5 m	kg					*27.550	*27.550	*22.210	*22.210	*19.320	*19.320	*18.160	16.400	*18.160	16.400	10,02 m	
3,0 m	kg					*30.720	*30.720	*23.980	*23.980	*20.210	18.810	*18.310	15.790	*18.310	15.790	10,17 m	
1,5 m	kg					*32.340	*32.340	*25.170	23.660	*20.830	18.400	*18.540	15.760	*18.540	15.760	10,09 m	
0 m	kg					*32.300	32.120	*25.440	23.290	*20.820	18.180	*18.780	16.350	*18.780	16.350	9,77 m	
-1,5 m	kg					*38.170	*38.170	*30.800	*30.800	*24.540	23.230	*19.600	18.230	*18.920	17.780		9,18 m
-3,0 m	kg	*39.250	*39.250	*34.420	*34.420	*27.630	*27.630	*21.870	*21.870					*18.720	*18.720		8,28 m
-4,5 m	kg			*26.970	*26.970	*21.570	*21.570							*17.470	*17.470		6,94 m

SK850LC		Ausleger: 8,25 m Stiel: 3.60 m Ohne Löffel Bodenplatten: 650 mm Standard-Gegengewicht: 13.300 kg															
B	A	3,0 m		4,5 m		6,0 m		7,5 m		9,0 m		10,5 m		Bei max. Ausladung		Radius	
10,5 m	kg														*14.590	*14.590	8,64 m
9,0 m	kg									*14.210	*14.210				*14.180	*14.180	9,81 m
7,5 m	kg									*14.680	*14.680	*14.070	13.710	*14.070	13.370	10,64 m	
6,0 m	kg							*17.750	*17.750	*15.650	*15.650	*14.420	13.440	*14.120	12.020	11,20 m	
4,5 m	kg					*25.440	*25.440	*19.880	*19.880	*16.860	16.520	*15.060	13.040	*14.290	11.200	11,53 m	
3,0 m	kg							*21.870	20.500	*18.070	15.820	*15.750	12.630	*14.550	10.760	11,66 m	
1,5 m	kg					*30.480	26.920	*23.300	19.650	*19.040	15.260	*16.320	12.280	*14.870	10.660	11,58 m	
0 m	kg					*30.750	26.510	*23.980	19.170	*19.580	14.890	*16.580	12.060	*15.240	10.900	11,31 m	
-1,5 m	kg			*23.780	*23.780	*29.990	26.480	*23.840	19.000	*19.520	14.740	*16.280	12.000	*15.630	11.560	10,81 m	
-3,0 m	kg	*25.800	*25.800	*35.480	*35.480	*28.270	26.730	*22.790	19.100	*18.630	14.820			*15.980	12.830	10,06 m	
-4,5 m	kg	*38.460	*38.460	*31.330	*31.330	*25.320	*25.320	*20.510	19.490	*16.170	15.250			*16.160	15.250	9,00 m	
-6,0 m	kg			*24.890	*24.890	*20.300	*20.300							*15.710	*15.710	7,47 m	

SK850LC		Ausleger: 8,25 m Stiel: 5.40 m Ohne Löffel Bodenplatten: 650 mm Standard-Gegengewicht: 13.300kg																		
B	A	1,5 m		3,0 m		4,5 m		6,0 m		7,5 m		9,0 m		10,5 m		12,0 m		Bei max. Ausladung		Radius
10,5 m	kg													*10.360	*10.360			*9.230	*9.230	10,77 m
9,0 m	kg																	*8.900	*8.900	11,73 m
7,5 m	kg													*11.110	*11.110	*10.820	*10.820	*8.790	*8.790	12,42 m
6,0 m	kg													*11.770	*11.770	*11.270	10.810	*8.840	*8.840	12,90 m
4,5 m	kg								*16.100	*16.100	*14.000	*14.000	*12.650	*12.650	*11.770	10.490	*9.060	8.810	13,19 m	
3,0 m	kg						*23.680	*23.680	*18.480	*18.480	*15.500	*15.500	*13.610	12.610	*12.360	10.140	*9.440	8.470	13,30 m	
1,5 m	kg						*26.940	*26.940	*20.590	19.900	*16.890	15.240	*14.520	12.080	*12.920	9.800	*10.020	8.350	13,24 m	
0 m	kg					*17.680	*17.680	*28.940	26.300	*22.120	18.970	*17.970	14.600	*15.250	11.650	*13.330	9.540	*10.860	8.440	13,00 m
-1,5 m	kg			*13.440	*13.440	*22.000	*22.000	*29.710	25.660	*22.950	18.410	*18.620	14.170	*15.660	11.360	*13.460	9.370	*12.090	8.770	12,57 m
-3,0 m	kg	*15.680	*15.680	*19.330	*19.330	*28.250	*28.250	*29.400	25.470	*23.000	18.170	*18.700	13.970	*15.600	11.240			*13.120	9.440	11,94 m
-4,5 m	kg	*21.490	*21.490	*26.200	*26.200	*36.720	*36.720	*28.040	25.640	*22.170	18.220	*18.020	14.010	*14.750	11.340			*13.550	10.600	11,06 m
-6,0 m	kg			*34.870	*34.870	*32.910	*32.910	*25.370	*25.370	*20.180	18.570	*16.150	14.330					*13.920	12.700	9,87 m
-7,5 m	kg					*26.540	*26.540	*20.740	*20.740	*16.160	*16.160							*13.970	*13.970	8,23 m

SK850LC		Ausleger: 7,25 m Stiel: 2,90 m Ohne Löffel Bodenplatten: 650 mm Standard-Gegengewicht: 13.300kg														
B	A	3,0 m		4,5 m		6,0 m		7,5 m		9,0 m		Bei max. Ausladung		Radius		
9,0 m	kg								*18.820	*18.820				*18.890	*18.890	7,97 m
7,5 m	kg								*19.060	*19.060				*18.320	17.860	8,98 m
6,0 m	kg						*23.900	*23.900	*20.390	*20.390	*18.500	17.550	*18.130	15.660	9,64 m	
4,5 m	kg						*27.550	*27.550	*22.210	*22.210	*19.320	17.070	*18.160	14.430	10,02 m	
3,0 m	kg						*30.720	29.610	*23.980	21.490	*20.210	16.560	*18.310	13.850	10,17 m	
1,5 m	kg						*32.340	28.610	*25.170	20.800	*20.830	16.150	*18.540	13.800	10,09 m	
0 m	kg						*32.300	28.210	*25.440	20.430	*20.820	15.930	*18.780	14.310	9,77 m	
-1,5 m	kg			*38.170	*38.170	*30.800	28.230	*24.540	20.370	*19.600	15.980		*18.920	15.580	9,18 m	
-3,0 m	kg	*39.250	*39.250	*34.420	*34.420	*27.630	*27.630	*21.870	20.670				*18.720	18.170	8,28 m	
-4,5 m	kg			*26.970	*26.970	*21.570	*21.570						*17.470	*17.470	6,94 m	

SK850LC		Ausleger: 7,25 m Stiel: 2,90 m Ohne Löffel Bodenplatten: 900 mm Standard-Gegengewicht: 13.300kg														
B	A	3,0 m		4,5 m		6,0 m		7,5 m		9,0 m		Bei max. Ausladung		Radius		
9,0 m	kg								*18.820	*18.820				*18.890	*18.890	7,97 m
7,5 m	kg								*19.060	*19.060				*18.320	18.220	8,98 m
6,0 m	kg						*23.900	*23.900	*20.390	*20.390	*18.500	17.910	*18.130	15.990	9,64 m	
4,5 m	kg						*27.550	*27.550	*22.210	*22.210	*19.320	17.430	*18.160	14.750	10,02 m	
3,0 m	kg						*30.720	30.240	*23.980	21.950	*20.210	16.920	*18.310	14.160	10,17 m	
1,5 m	kg						*32.340	29.240	*25.170	21.260	*20.830	16.510	*18.540	14.120	10,09 m	
0 m	kg						*32.300	28.840	*25.440	20.890	*20.820	16.290	*18.780	14.640	9,77 m	
-1,5 m	kg			*38.170	*38.170	*30.800	28.860	*24.540	20.830	*19.600	16.340		*18.920	15.930	9,18 m	
-3,0 m	kg	*39.250	*39.250	*34.420	*34.420	*27.630	*27.630	*21.870	21.130				*18.720	18.570	8,28 m	
-4,5 m	kg			*26.970	*26.970	*21.570	*21.570						*17.470	*17.470	6,94 m	

Hinweise:

- Versuchen Sie nicht, Lasten zu heben oder zu halten, die größer sind als diese Hebelasten bei ihren angegebenen Hebelpunkten und Höhen. Das Gewicht aller Zubehörteile ist von den oben angegebenen Hebelasten abzuziehen.
- Hebelasten bei Maschine auf ebenem, festem und gleichmäßigem Untergrund. Der Fahrer muss die Arbeitsbedingungen, wie beispielsweise weichen oder unebenen Boden, nicht waagerechten Stand, Seitenlasten, plötzliches Stoppen der Last, gefährliche Bedingungen, Erfahrungen der Mitarbeiter usw. berücksichtigen.
- Löffel-Hebeösen als Hebelpunkt definiert.
- Die vorstehenden Hebelasten stimmen mit ISO 10567 überein. Sie übersteigen 87% der Hydraulik-Hubkraft oder

- 75% der Kipplast nicht. Die mit einem Stern (*) markierten Hebelasten sind eher durch die Hydraulik-Hubkraft als durch die Kipplast begrenzt.
- Der Fahrer muss vor Nutzung dieser Maschine vollständig mit der Bedienungs- und Wartungsanleitung vertraut sein. Die Vorschriften für den sicheren Betrieb von Geräten müssen zu jeder Zeit eingehalten werden.
 - Die Hebelasten gelten nur für die Maschine wie original von KOBELCO CONSTRUCTION MACHINERY CO., LTD hergestellt und normalerweise ausgestattet.

STANDARD AUSSTATTUNG

MOTOR

- HINO E13CYM-KSDB-Dieselmotor mit Turbolader und Ladeluftkühler, EU-Stufe V-konform
- Autom. Leerlauf-Stopp (AIS)
- Automatische Drehzahlrückstellung
- Batterien (2 x 12 V - 190H52)
- Anlasser (24 V - -7 kW), Lichtmaschine 90 Ampere
- Abnehmbarer Kühler-Reinigungsfilter
- Automatische Abschaltung bei niedrigem Motoröl Druck
- Motorölvannen-Ablasshahn
- Doppelement-Luftfilter (2x)
- Hydraulisch angetriebener Lüfter
- Betankungspumpe

STEUERUNG

- Arbeitsmodus-Wahlschalter (H-Modus, S-Modus und ECO-Modus)
- Lastthebeeinsatz-Set (Sicherheitsventil für Ausleger und Stiel)
- Zusätzliche Verrohrung für Abbruchhammer und Schere (proportionale Joysticksteuerung); nicht ME-Version
- Batterie-Trennschalter

SCHWENK- UND FAHRWERK

- Rückfederverhinderung beim Schwenken
- Geradeausfahrt-System
- Zwei-Stufen-Fahrsystem mit automatischem Herunterschalten
- Abgedichtete und geschmierte Kettenglieder
- Kettenspanner mit Fettfüllung
- Automatische Schwenkbremse
- Mechanisch verstellbares LC-Fahrwerk

HYDRAULIK

- Automatische Aufwärmung
- Aluminium-Hydraulikölkühler
- Hydraulikflüssigkeitsfilter mit Verstopfungssensor
- Leitung für Schnellwechsler

SPIEGEL, BELEUCHTUNG u. KAMERAS

- Rückspiegel
- Vier Arbeitsscheinwerfer vorne
- Kamera hinten und rechts

KABINE UND STEUERUNG

- Zwei Steuerhebel, hydraulisch vorgesteuert
- Elektrische Hupe
- Kabinenbeleuchtung (innen)
- Gepäckfach
- Großer Becherhalter
- Herausnehmbare, zweiteilige Bodenmatte
- Kopfstütze
- Handläufe
- Intervall-Scheibenwischer mit Doppel-Waschdüse
- Glasdach
- Getöntes Sicherheitsglas
- Hochschiebbare Frontscheibe und untere Frontscheibe abnehmbar
- Leicht lesbarer Multifunktions-Farbmonitor
- Klimaautomatik
- Nothammer
- Luftgefederter Sitz mit Sitzheizung
- EU-Radio (AUX, USB und Bluetooth)
- Dachgitter (ISO 10262:1998)
- KOMEXS (Bagger-Fernüberwachungssystem)
- Verzurrösen
- Trittbrett (links und vorne rechts)
- Schutzabdeckung an Unterseite des Oberwagens

OPTIONALE AUSSTATTUNG

- Massenaushub-Spezifikation (ME)
- Verschiedene optionale Stiele
- Große Auswahl an Bodenplatten
- Durchgehender Kettenschutz
- Zwei Kabinenleuchten
- Sitz mit mechanischer Federung

- Schwereres Gegengewicht (+3.000kg)
- Regenvisier (kann die Löffelbedienung beeinträchtigen)
- Schutzgitter vorne
- Fahr-Warnton
- Verstärkte Schutzabdeckung für Unterwagen (Stärke: 9 mm)
- Hebeset

Hinweis: Standard- und Sonderausstattungen können abweichen. Fragen Sie Ihren KOBELCO-Händler nach näheren Einzelheiten.

Hinweis: Diese Broschüre kann auf Anbaugeräte und Zusatzausstattungen eingehen, die nicht in Ihrer Region verfügbar sind. Sie kann außerdem Fotos von Maschinen mit Spezifikationen enthalten, die von den Maschinen abweichen, die in Ihrer Region verkauft werden. Bitte fragen Sie Ihren KOBELCO-Händler nach den von Ihnen benötigten Artikeln. Um diese Maschine für Abbrucharbeiten einzusetzen ist eine spezielle Ausstattung erforderlich. Bitte kontaktieren Sie vor deren Einsatz Ihren KOBELCO-Händler. Aufgrund unseres Grundsatzes der kontinuierlichen Produktverbesserung können alle Designs und Spezifikationen ohne vorherige Ankündigung geändert werden. Copyright by **KOBELCO CONSTRUCTION MACHINERY CO., LTD.** Dieser Katalog und Teile daraus dürfen ohne vorherige Genehmigung in keiner Weise reproduziert werden.

KOBELCO CONSTRUCTION MACHINERY EUROPE B.V.

Veluwezoom 15
1327 AE Almere
Niederlande
www.kobelco-europe.com

Anfragen an: