

KOBELCO

SK380SRLC

Performance  Design

SK380SRLC

■ **Bakinhoud:**

1,20 m³

■ **Motorvermogen:**

200 kW / 2.100 min⁻¹

■ **Bedrijfgewicht:**

36.600-39.100 kg



We Save You Fuel
Achieving a Low-Carbon Society



SK380SR_{LC}



Performance Design

De SK380SRLC van KOBELCO voegt een compleet nieuwe dimensie toe door de combinatie van PRESTATIES - grotere efficiëntie en productiviteit door meer vermogen en snelheid - en ONTWERP - ultieme bediening en comfort gebaseerd op de behoeften van de machinist.

KOBELCO zal elke uitdaging blijven aangaan om unieke, ongeëvenaarde machines te produceren die een onuitwisbare herinnering achterlaten als u er eenmaal één heeft gebruikt.



OPTIMAAL COMFORT VOOR DE MACHINIST

Stoel met luchtvering

De machine is standaard uitgerust met een GRAMMER*-stoel, die een uitstekende schokdempende werking en superieur rijcomfort biedt.

*GRAMMER is een geregistreerd handelsmerk van GRAMMER AG.

Airconditioning

Lucht wordt van achteren tegen het middel en het achterhoofd van de machinist geblazen, wat het comfort verhoogt.

Comfortabel te bedienen hendels

De machinist kan de hendels horizontaal bewegen zonder de polsen te draaien, wat vermoeidheid beperkt.



Grote, ruime cabine

Door het hoekige ontwerp wordt de ruimte in de cabine optimaal benut. De bedieningselementen strekken zich letterlijk uit voor de machinist.

Extra luchtdichte cabine

De cabine is bijzonder luchtdicht, waardoor de cabine stil en comfortabel is en stof buiten wordt gehouden.



Laag trillingsniveau

Spiraalveren absorberen kleine trillingen en hoge met siliconenolie gevulde dempers verminderen de zware trillingen.



UITSTEKENDE HEF- EN GRAAFPRESTATIES IN KRAPPE RUIMTES

Trekracht trekbal (SAE)

Oneffen terrein en hellingen vormen geen probleem door de uitstekende trekracht van de trekbal.

314 kN

Hefvermogen

12.390 kg

(Bereik: 6,00 m Giek: 6,20 m Graafarm: 3,10 m Zonder bak
Rups: 600 mm <Heavy Lift>)

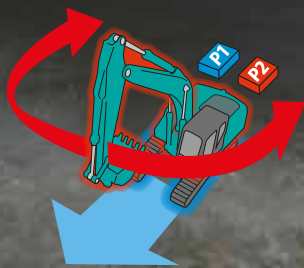
Heavy Lift

Grote hydraulische druk (Heavy Lift) betekent meer hefvermogen, bij een kleine zwenkstraal, waardoor zware voorwerpen soepel en stabiel kunnen worden verplaatst.



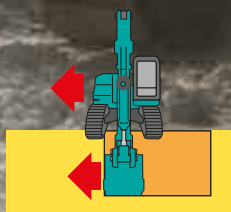
Onafhankelijk rijstelsysteem

Bij het automatische onafhankelijke rijstelsysteem wordt één hydraulische pomp alleen gebruikt voor het rijden en de andere voor het uitrustingsstuk. Hierdoor kan er soepel en constant worden gereden, zelfs tijdens het zwenken of het bedienen van de giek of het uitrustingsstuk. Met dit systeem is het veilig overbrengen van een grote pijp naar de andere kant van het werkterrein een peulenschil.



Zwenkprioriteit

Ons exclusieve systeem levert automatisch en direct volledig zwenkvermogen tijdens gecombineerde bewegingen. Overschakelen van modus is niet nodig, zodat werkzaamheden als zijdelings graven en het vullen van sleuven snel uitgevoerd kunnen worden.





Power Boost

Heeft u direct meer vermogen nodig, schakel dan de Power Boost in voor onbeperkt 10% meer vermogen.

■ Max. graafkracht bak (Graafarm: 3,10 m)

Normaal: **189 kN**
Met Power Boost: **208 kN**

■ Max. graafkracht graafarm (Graafarm: 3,10 m)

Normaal: **126 kN**
Met Power Boost: **139 kN**



* De afbeelding toont rupsen van 850 mm. Rupsen van 850 mm zijn optioneel.

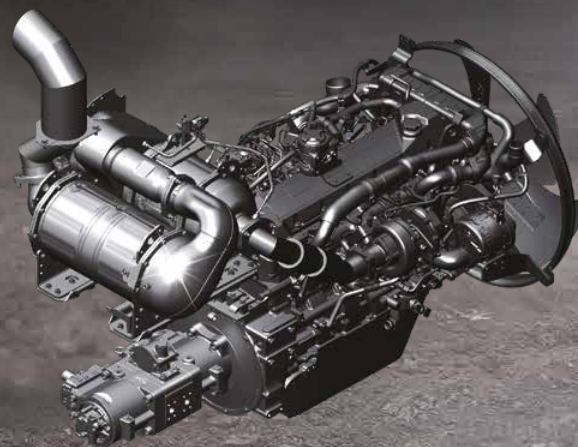
NOG BETERE PRESTATIES

Motor met groot vermogen

Hino-motoren staan bekend om hun lage brandstofverbruik en milieuvriendelijkheid. KOBELCO heeft ze speciaal afgesteld voor gebruik in hun eigen machines. Het common-rail-injectiesysteem, de variabele geometrie (VG) turbocharger en het systeem voor uitlaatgasrecirculatie (EGR) verlagen de hoeveelheid fijnstof (PM) terwijl de grote EGR-koeler de vorming van stikstofoxide (NOx) aanzienlijk beperkt.



Bovenstaande waarden gelden voor standaard giek en graafarm.



Model: HINO J08EYD-KSDS

Motorvermogen

200kW/ 2.100 min⁻¹



Neemt maar één rijbaan in beslag door kleine zwenkstraal

De SK380SRLC levert niet alleen uitstekende hef- en graafprestaties. Hij beschikt ook over een uitrustingsmodus voor verschillende taken zoals breken en is zelfs effectief in een smal werkgebied als één rijbaan. Bovendien kan de machinist zich goed op het werk concentreren door de ruime, comfortabele cabine.



* De afbeelding toont rupsen van 850 mm. Rupsen van 850 mm zijn optioneel.

ONDERHOUDSVRIENDELIJK



DEF-tank op grondniveau



Toegang tot opslagruimte vanaf grondniveau



2-delig luchtfilter



Motoronderhoud

Een speciale lagere trede bij de motor vereenvoudigt onderhoudswerkzaamh



Op afstand bedienbare aftapkraan brandstoftank



Motoroliefilter



Onderhoud vanaf de grond

Brandstoffilter / brandstoffilter met ingebouwde waterafscheider



Grotere brandstoffilter

Het vergrote brandstoffilter met ingebouwde waterafscheider maximaliseert de filterprestaties.

MULTI-DISPLAY KLEURENSCHERM

Het lcd multi-display van het bedieningspaneel is gemakkelijk af te lezen door de heldere kleuren en grafische weergave. De display geeft onder andere het brandstofverbruik en de onderhoudsintervallen aan.



- 1 Op analoge ogende meters zijn het brandstof-niveau en de motortemperatuur duidelijk af te lezen
- 2 Groen geeft aan dat de ECO-modus is geselecteerd of dat er efficiënt wordt gewerkt in andere modi
- 3 Ophoping van fijnstof (links) / DEF-niveau (rechts)
- 4 Brandstofverbruik / achteruitkijkcamera
- 5 Graafmodustoets
- 6 Monitorweergavetoets

Selectietoets voor uitrustingsstukken

Met één druk op de knop wordt het hydraulisch circuit en de hoeveelheid olie aangepast aan het uitrustingsstuk. De handige pictogrammen zorgen ervoor dat de bestuurder in één oogopslag zijn keuze kan controleren.



PM-accumulatie display/
AdBlue-niveaumeter



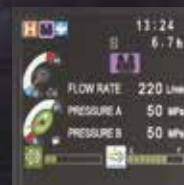
Brandstofverbruik



Onderhoud



Brekermodus



Knipschaarmodus

DUIDELIJKE VEILIGHEID

Standaard uitgerust met veiligheidscamera's

Dankzij de camera's aan de rechterkant kan de machinist vanuit de cabine zien of er veilig kan worden gewerkt. Dit is gemakkelijk te controleren op het extra scherm. De veiligheid kan dus worden gecontroleerd met de linker-, rechter- en achteruitkijkcamera.

Standaard



Zicht naar achteren



Zicht rechts

Optioneel



Zicht naar achteren

Zicht rechts



Zicht links (optioneel)

* De afbeelding toont rupsen van 850 mm. Rupsen van 850 mm zijn optioneel.

VEILIGHEID EN GEMAK ALOM



Achteruitkijkcamera



Linkercamera (optioneel)



Rechtercamera

Standaard uitgerust met achteruitkijk- en rechtercamera

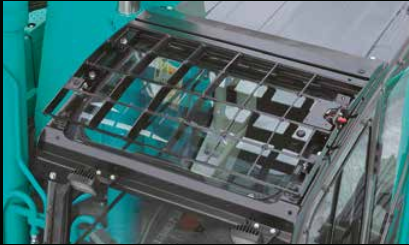


Achteruitkijkspiegel



Snelwisselleiding

Een hydraulische snelwisselleiding, om uitrustingsstukken sneller te verwisselen, is als optie verkrijgbaar.



Standaard OPG Level II-cabinebescherming

De standaard cabinebescherming voldoet aan OPG Level II-eisen (ISO 10262:1998) en kan worden geopend om de ruit gemakkelijker schoon te kunnen maken (openen is niet mogelijk bij 2PB-uitvoering).



Regenkap en 2 cabinelichten behoren tot de optionele uitrusting



Standaard uitgerust met ledlampen

Felle ledlampen garanderen goed zicht, zelfs als er in het donker wordt gewerkt.



DAB+ radio (FM/AM & AUX & USB & Bluetooth® & hands-free telephone)

De radio is voorzien van Bluetooth®, zodat verbinding kan worden gemaakt met een smartphone en andere apparaten.



Krachtige automatische airconditioning

Tot de standaarduitrusting behoort ook een automatische airconditioning die ervoor zorgt dat het het hele jaar door aangenaam is in de cabine.



Handgreep

De handrail naast de trede vergemakkelijkt de toegang tot de onderhoudsopening in het bovenste deel van de graafarm.



Snelle en nauwkeurige totale ondersteuning voor machines

KOMEXS is een op gsm gebaseerd telematicasysteem voor het ontvangen van machinegegevens. Beheer uw machines overal ter wereld via het internet. Locatie, werkbelasting en diagnostische gegevens vergemakkelijken de bedrijfsvoering.

Direct toegang tot bedrijfsstatus

Locatiegegevens

Zelfs voor locaties waar communicatie lastig is, zijn nauwkeurige locatiegegevens te verkrijgen.

Gegevens brandstofverbruik

Gegevens over brandstofverbruik en stationair lopen kunnen worden gebruikt voor verbetering van het brandstofverbruik.

Bedrijfsuren

Een vergelijking van de bedrijfsuren van machines op meerdere locaties laat zien welke locaties drukker en rendabeler zijn. De bedrijfsuren kunnen per locatie nauwkeurig worden vastgelegd, bijvoorbeeld om de inzet van huurmachines te bepalen.

Grafiek van type werkzaamheden

De grafiek laat zien hoe de bedrijfsuren zijn verdeeld over verschillende activiteiten, zoals graven, stationair lopen, rijden en werken met knipschaar of breker.



Onderhoudsgegevens en waarschuwingen

Onderhoudsgegevens

Laat onderhoudsstatus zien van individuele machines voor meerdere locaties. De onderhoudsgegevens worden ook doorgestuurd naar servicemedewerkers van KOBELCO voor een efficiëntere planning van periodiek onderhoud.

Beveiligingssysteem

Startalarm

Verstuurt een melding als de motor wordt gestart buiten vooraf vastgestelde uren.

Gebiedsalarm

Verstuurt een melding als de machine een vastgesteld gebied verlaat.

Standaard- en optionele uitrusting

SK380SRLC
SK380SRLC

● = Std ○ = Opt — = N.v.t

Categorie	Omschrijving	SK380SRLC	
		Monogiek	2-delige giek
Motor	Hino J08EYD-KSDS	●	●
	Uitlaatsysteem met DOC DPF SCR	●	●
	Dynamo (24 V /60 A)	●	●
	Startmotor (24 V/5 kW)	●	●
	Accu's (2x 120 Ah)	●	●
	Koelsysteem met afzuigventilator	●	●
	Automatische toerentalverlaging	●	●
	AIS (Auto Idle Stop)	●	●
Hydraulisch systeem	3 werkstanden (H, E en S)	●	●
	Power Boost (37,8 MPa {385 kgf/cm ² })	●	●
	Heavy Lift modus	●	●
	Drukaflaatfunctie	●	●
	Onafhankelijke rijfunctie	●	●
	Automatisch opwarmsysteem	●	●
	Proportionele handbediening (voor E&N&B-leidingen)	●	●
	Hydraulische olie VG32	●	●
	Hydraulische olie VG46	○	○
	Hydraulische olie VG68	○	○
Leidingen	E- en N&B-leidingen	●	●
	Snelwisselleiding	●	●
Cabine	Luchtgeveerde stoel met verwarming	●	●
	Multi-display	●	●
	Airconditioner	●	●
	DAB+ radio (FM/AM, AUX, USB, Bluetooth en handsfree bellen)	●	●
	Kabelboom voor vier werklichten en geel zwaailicht voor cabine	●	●
	Hoofdvoeding van 12 V	●	●
	Regenkap	○	○
Werkverlichting	Werkverlichting (LED): twee werkklampen op giek en één op bovenwerk	●	●
	Werkverlichting (LED): twee werkklampen voor op cabine	○	○
Werkuitrusting	Monogiek van 6,20 m	●	●
	2-delige giek	○	○
	Standaard graafarm (3,10 m) versterkt met beschermingsplaat	●	●
	Korte graafarm (2,40 m) versterkt met beschermingsplaat	○	○
	Hefset haak	●	●
Contragewicht	Standaard contragewicht (totaal 9.000 kg)	●	●
Rijwerk	Stalen rupsen van 600 mm	●	●
	2-ribsrupsplaten van 600 mm	○	○
	Stalen rupsen van 700 mm	○	○
	Stalen rupsen van 800 mm	○	○
	Stalen rupsen van 850 mm	○	○
	Kettinggeleider (één per kant)	●	●
	Extra kettinggeleiders (twee extra per kant)	○	○
Veiligheid	Bescherming onderkant frame	●	●
	Noodstopshakelaar voor motor	●	●
	Noodmodus voor pomp (vrijgaveknop KPSS)	●	●
	Noodversnellingsknop	●	●
	Handmatige noodklep voor neerlaten uitrustingsstuk	●	●
	Overbelastingsalarm	●	●
	Veiligheidsklep voor giek- en graafarmcilinder	●	●
	Veiligheidsklep voor stelcilinder	—	●
	ROPS bescherming (ISO 12117-2:2008)	●	●
	OPG niveau II top-bescherming (ISO 10262:1998)	●	●
	OPG niveau II bescherming aan de voorkant (ISO 10262:1998)	○	○
Camera achter, rechts en links	●	●	
Overig	Rijalarm	○	○
	Brandstofvulpomp	●	●
	Kabelboom voor lamp in motorruimte	●	●
	RAL-kleur	○	○
	KOMEXS	●	●

N.B.: Bluetooth® is een geregistreerd handelsmerk van Bluetooth SIG Inc

Technische gegevens

Motor

Model	HINO J08EYD-KSDS
Type	Watergekoelde 4-takt dieselmotor met directe injectie, turbocharger en intercooler
Aantal cilinders	6
Boring en slag	112 mm × 130 mm
Cilinderinhoud	7,684 l
Nominiaal vermogen	188 kW/2.100 min ⁻¹ (ISO 9249: met ventilator)
	200 kW/2.100 min ⁻¹ (ISO 14396: zonder ventilator)
Max. koppel	989 N-m/1.600 min ⁻¹ (ISO 9249: met ventilator)
	1.017 N-m/1.600 min ⁻¹ (ISO 14396: zonder ventilator)

Hydraulisch systeem

Pomp	
Type	Variabele pompen + extra pomp + regelpomp
Max. pompopbrengst	2 × 246 l/min, 1 × 43 l/min, 1 × 21 l/min
Instelling ontlastklep	
Giek, graafarm en bak	34,3 MPa {350 kgf/cm ² }
Power Boost	37,8 MPa {385 kgf/cm ² }
Rijcircuit	34,3 MPa {350 kgf/cm ² }
Zwenkcircuit	29,0 MPa {296 kgf/cm ² }
Bedieningscircuit	5,0 MPa {50 kgf/cm ² }
Pomp regelleiding	Tandwielpompe
Hoofregelafsluiter	8 spoelen
Oliekoeler	Luchtcooling

Zwensysteem

Zwenkmotor	Eén zuigermotor met vaste opbrengst
Parkeerrem	Nat met meerdere schijven
Zwensnelheid	8,4 min ⁻¹
Zwenkradius achterzijde	120 kN (SAE)
Min. zwenkradius voorzijde	1.900 mm
Zwenkoppel	3.450 mm

Uitrustingsstukken

Dieplepelbak en combinatie.

Use	Dieplepelbak		
	Normaal graafwerk		
Bakinhoud	ISO met kop	m ³	1,20
Breedte opening	Met zijmessen	mm	1.490
	Zonder zijmessen	mm	1.300
Aantal tanden			5
Bakgewicht		kg	1.060
Combinatie	Standaard graafarm van 3,10 m		○
	Korte graafarm van 3,40 m		○

○ Aanbevolen

Rijsysteem

Rijmotoren	2 axiale zuigermotoren met 2 snelheden
Parkeerremmen	Nat met meerdere schijven
Rupsplaten	48 beide zijden
Rijsnelheid	4,6/2,8 km/h
Trekkracht trekbal	314 kN (SAE)
Maximale helling	70 % {35°}

Cabine en bediening

Cabine	
De weersbestendige, geluidsonderdrukkende stalen cabine rust op met siliconenolie gevulde dempers en is voorzien van een zware, isolerende vloermat.	
Bediening	
Twee rijhendels en twee rijpedalen	
Twee hendels voor graven en zwenken	
Elektrische, draaiende gashendel	
Geluidsniveau	
Extern	105 dB(A) (2000/14/EC)
Machinist	72 dB(A) (ISO 6396)
Trillingsniveaus	
Hand/arm*	≤ 2,5 m/s ²
Lichaam*	≤ 0,5 m/s ²

*Voor de risicobeoordeling volgens 2002/44/EC, zie ISO/TR 25398:2006.

Giek, graafarm en bak

Giekcilinder	145 mm x 1.361 mm
Graafarmcilinder	150 mm x 1.675 mm
Bakcilinder	130 mm x 1.208 mm

Vulcapaciteit en smeringen

Brandstoftank	350 l
Koelsysteem	35 l
Motorolie	28,5 l
Rijreductie-unit	2 x 7,5 l
Zwenkreductie-unit	7,4 l
Hydraulische olietank	245 l olietank
	440 l hydraulisch systeem
DEF/AdBlue-tank	20,7 l

Werkbereik

Eenheid: m

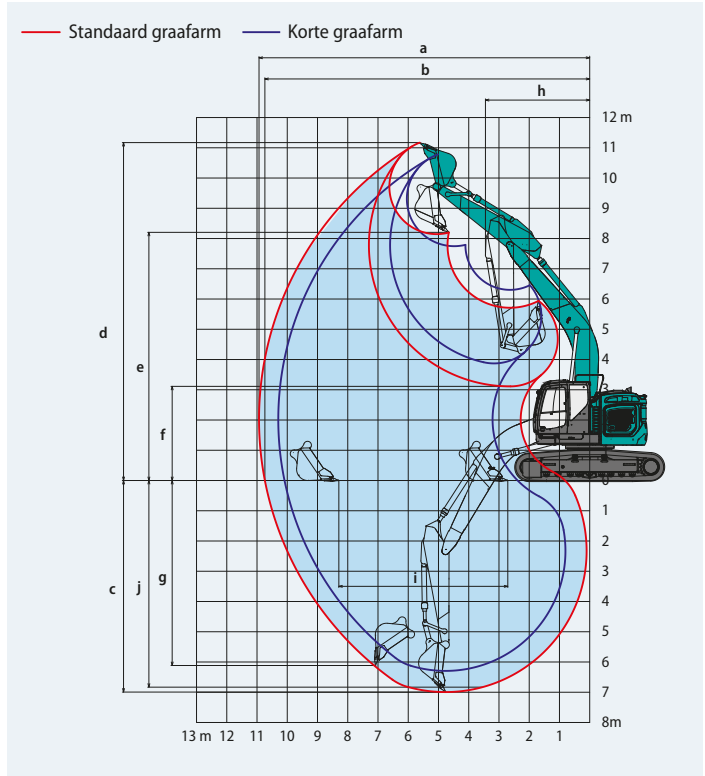
Giek	Graafarm	6,20 m	
		Kort 2,40 m	Standaard 3,10 m
Bereik			
a - Max. graafbereik		10,30	10,93
b - Max. graafbereik op de grond		10,09	10,74
c - Max. graafdiepte		6,29	6,99
d - Max. graafhoogte		10,78	11,17
e - Max. storthoogte		7,75	8,15
f - Min. storthoogte		3,87	3,11
g - Max. graafdiepte verticale wand		5,69	6,11
h - Min. zwenkradius		3,56	3,45
i - Horizontaal graafbereik op de grond		3,99	5,59
j - Graafdiepte bij 2,4 m vlakke grond		6,10	6,83
Bakinhoud ISO met kop	m ³	1,20	

Graafkracht (ISO 6015)

Eenheid: kN

Lengte graafarm	Kort 2,40 m	Standaard 3,10 m
Graafkracht bak	189 / 208*	189 / 208*
Graafkracht graafarm	158 / 174*	126 / 139*

*Power Boost ingeschakeld



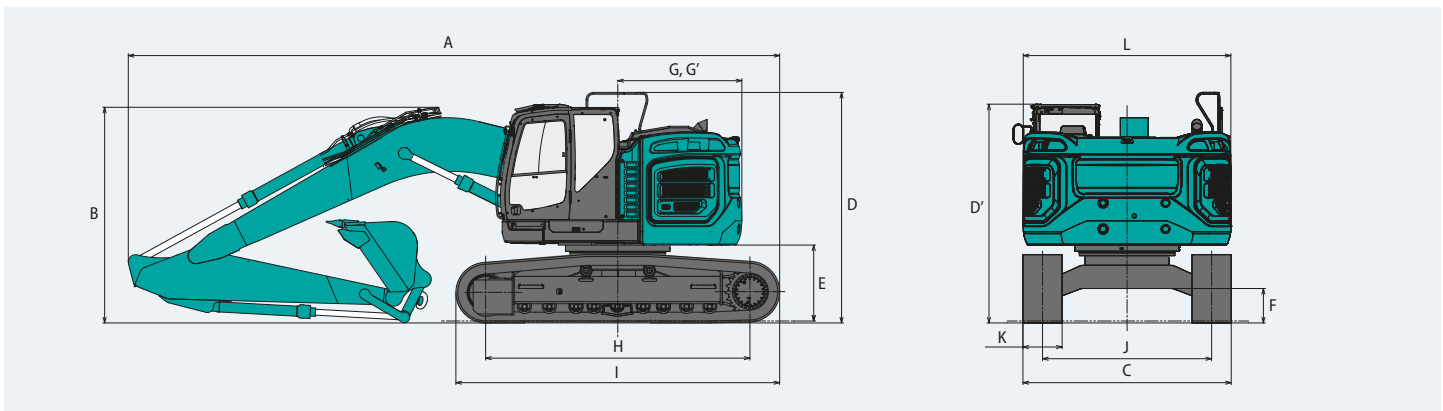
Afmetingen

Eenheid: mm

Lengte graafarm	Kort 2,40 m	Standaard 3,10 m
A Totale lengte	10.100	9.980
B Totale hoogte (tot bovenkant giek)	3.550	3.300
C Totale breedte rijwerk	3.190	
D Totale hoogte (tot bovenkant handgreep)	3.530	
D' Totale hoogte (tot bovenkant cabine)	3.350	
E Bodemvrijheid aan achterzijde*	1.160	

F Bodemvrijheid*	500
G Zwenkradius achterzijde	1.900
G' Afstand hart draaikrans tot achterkant	1.900
H Wielafstand	4.050
I Totale lengte rijwerk	4.960
J Breedte rijwerk of ketting	2.590
K Rupsbreedte	600
L Totale breedte bovenbouw	3.180

*Exclusief rups hoogte



Bedrijfgewicht en bodemdruk

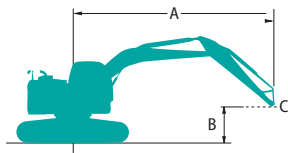
Giek: 6,20 m Graafarm: 2,40 m Bak met inhoud van 1,20 m³ ISO met kop

		3-ribsrupsplaten				2-ribsrupsplaten
		600	700	800	850	600
Rupsen	mm	600	700	800	850	600
Bodemdruk	kPa	68	60	53	50	69
Bedrijfgewicht	kg	36.600	37.400	37.800	38.000	37.100

Giek: 6,20 m Graafarm: 3,10 m Bak met inhoud van 1,20 m³ ISO met kop

		3-ribsrupsplaten				2-ribsrupsplaten
		600	700	800	850	600
Rupsen	mm	600	700	800	850	600
Bodemdruk	kPa	69	60	53	51	70
Bedrijfgewicht	kg	36.800	37.600	38.000	38.200	37.300

Hefvermogens



Langsrichting



Dwarsrichting of 360 graden

A - Bereik van zwenkmiddelpunt tot bovenkant graafarm
 B - Hoogte bovenkant graafarm boven/onder grondniveau
 C - Hefpunt
 Instelling ontlastklep: 37,8 MPa

SK380SRLC		Giek: 6,20 m		Graafarm: 2,40 m		Zonder bak		Contragewicht: 9.000 kg		Rups: 600 mm (Heavy Lift)		
B	A	3,0 m		4,5 m		6,0 m		7,5 m		Bij maximaal bereik		Radius
9,0 m	kg									*8.950	*8.950	5,04 m
7,5 m	kg					*8.630	*8.630			*7.680	7.080	6,72 m
6,0 m	kg			*10.240	*10.240	*9.010	8.450	*8.510	5.870	*7.230	5.540	7,74 m
4,5 m	kg			*13.030	12.370	*10.150	8.040	*8.840	5.720	*7.150	4.780	8,36 m
3,0 m	kg					*11.540	7.550	9.330	5.500	*7.340	4.410	8,67 m
1,5 m	kg					*12.610	7.150	9.090	5.280	7.310	4.290	8,71 m
GN	kg			*15.460	10.410	12.440	6.940	8.940	5.150	7.530	4.390	8,47 m
-1,5 m	kg	*11.100	*11.100	*16.530	10.460	12.390	6.890	8.920	5.130	8.260	4.790	7,94 m
-3,0 m	kg	*18.730	*18.730	*14.550	10.650	*11.150	7.010			*8.880	5.720	7,03 m
-4,5 m	kg			*10.840	*10.840					*8.260	8.180	5,58 m

SK380SRLC		Giek: 6,20 m		Graafarm: 3,10 m		Zonder bak		Contragewicht: 9.000 kg		Rups: 600 mm (Heavy Lift)				
B	A	3,0 m		4,5 m		6,0 m		7,5 m		9,0 m		Bij maximaal bereik		Radius
9,0 m	kg					*5.380	*5.380					*4.790	*4.790	6,10 m
7,5 m	kg					*7.420	*7.420	*4.530	*4.530			*4.240	*4.240	7,53 m
6,0 m	kg					*7.960	*7.960	*7.600	5.960			*4.030	*4.030	8,45 m
4,5 m	kg	*16.910	*16.910	*11.300	*11.300	*9.180	8.170	*8.110	5.770	*4.280	4.250	*3.990	*3.990	9,03 m
3,0 m	kg			*14.640	11.590	*10.700	7.640	*8.860	5.500	*6.770	4.140	*4.090	3.910	9,31 m
1,5 m	kg			*17.010	10.690	*12.030	7.180	9.070	5.250	6.910	4.020	*4.330	3.800	9,35 m
GN	kg			*17.670	10.320	12.390	6.870	8.860	5.070	*6.450	3.940	*4.770	3.860	9,13 m
-1,5 m	kg	*11.420	*11.420	*17.140	10.250	12.250	6.750	8.770	4.990			*5.530	4.150	8,64 m
-3,0 m	kg	*18.020	*18.020	*15.650	10.370	*11.810	6.790	8.840	5.050			*6.960	4.800	7,82 m
-4,5 m	kg	*17.300	*17.300	*12.830	10.690	*9.480	7.040					*8.160	6.290	6,54 m

N.B.:

1. Probeer geen lasten te heffen of vast te houden die het hefvermogen voor de aangegeven hefpuntradiussen en hoogtes overschrijden. Het gewicht van alle accessoires samen moet worden afgetrokken van de bovenvermelde hefvermogens.
2. De hefvermogens gelden voor een machine die op een vlakke, stevige en egale ondergrond staat. De gebruiker moet rekening houden met werkomstandigheden, zoals een zachte of oneffen ondergrond, niet-horizontale omstandigheden, zijwaartse belasting, plotseling stilhouden van lading, gevaarlijke omstandigheden, ervaring van personeel enz.
3. Bevestigingspunt bakpen is gedefinieerd als hefpunt.
4. De bovengenoemde hefvermogens voldoen aan de ISO 10567 norm. Ze blijven onder 87% van het hydraulisch hefvermogen of 75% van het kantelmoment. Hefvermogens die gemarkeerd zijn met een asterisk (*) worden eerder begrensd door het hydraulisch vermogen dan door het kantelmoment.
5. De machinist moet volledig bekend zijn met de inhoud van de gebruikers- en onderhoudshandleiding alvorens deze machine te bedienen. De voorschriften voor het veilig bedienen van de uitrusting moeten te allen tijde worden opgevolgd.
6. De hefvermogens gelden alleen voor machines in de staat waarin ze werden geproduceerd en uitgerust door KOBELCO CONSTRUCTION MACHINERY CO., LTD.

Motor

Model	HINO J08EYD-KSDS
Type	Watergekoelde 4-takt dieselmotor met directe injectie, turbocharger en intercooler.
Aantal cilinders	6
Boring en slag	112 mm × 130 mm
Cilinderinhoud	7,684 l
Nominiaal vermogen	188 kW/2.100 min ⁻¹ (ISO 9249: met ventilator)
	200 kW/2.100 min ⁻¹ (ISO 14396: zonder ventilator)
Max. koppel	989 N·m/1.600 min ⁻¹ (ISO 9249: met ventilator)
	1.017 N·m/1.600 min ⁻¹ (ISO 14396: zonder ventilator)

Hydraulisch systeem

Pomp	
Type	Variabele pompen + extra pomp + regelpomp
Max. pompopbrengst	2 × 246 L/min, 1 × 21 L/min
Instelling ontlastklep	
Giek, graafarm en bak	34,3 MPa {350 kgf/cm ² }
Power Boost	37,8 MPa {385 kgf/cm ² }
Rijcircuit	34,3 MPa {350 kgf/cm ² }
Zwenkcircuit	29,0 MPa {296 kgf/cm ² }
Bedieningscircuit	5,0 MPa {50 kgf/cm ² }
Pomp regelleiding	Tandwielpomp
Hoofdregelafsluiter	8 spoelen
Oliekoeler	Luchtcooling

Zwenksysteem

Zwenkmotor	Eén zuigermotor met vaste opbrengst
Parkeerrem	Nat met meerdere schijven
Zwenksnelheid	8,4 min ⁻¹
Zwenkkoppel	120 kN (SAE)
Zwenkradius achterzijde	1.900 mm
Min. zwenkradius voorzijde	2.990 mm

Uitrustingsstukken

Dieplepelbak en combinatie.

Gebruik	Dieplepelbak		
	Normaal graafwerk		
Bakinhoud	ISO met kop	m ³	1,20
Breedte opening	Met zijmessen	mm	1.490
	Zonder zijmessen	mm	1.300
Aantal tanden			5
Bakgewicht		kg	1.060
Combinatie	Standaard graafarm van 3,10 m		○
	Korte graafarm van 3,40 m		○

○ Aanbevolen

Rijsysteem

Rijmotoren	2 axiale zuigermotoren met 2 snelheden
Parkeerremmen	Nat met meerdere schijven
Rupsplaten	48 beide zijden
Rijsnelheid	4,6/2,8 km/h
Trekkracht trekbal	314 kN (SAE)
Maximale helling	70 % {35°}

Cabine en bediening

Cabine	
De weersbestendige, geluidsonderdrukkende stalen cabine rust op met siliconenolie gevulde dempers en is voorzien van een zware, isolerende vloermat.	
Bediening	
Twee rijhendels en twee rijpedalen	
Twee hendels voor graven en zwenken	
Elektrische, draaiende gashendel	
Geluidsniveau	
Extern	105 dB(A) (2000/14/EC)
Machinist	72 dB(A) (ISO 6396)
Trillingsniveaus	
Hand/arm*	≤ 2,5 m/s ²
Lichaam*	≤ 0,5 m/s ²

*Voor de risicobeoordeling volgens 2002/44/EC, zie ISO/TR 25398:2006.

Giek, graafarm en bak

Giekcilinder	145 mm x 1.295 mm
Graafarmcilinder	150 mm x 1.675 mm
Bakcilinder	130 mm x 1.208 mm
Stelcilinders	150 mm x 1.230 mm

Vulcapaciteit en smeringen

Brandstoftank	350 l
Koelsysteem	35 l
Motorolie	28,5 l
Rijreductie-unit	2 x 7,5 l
Zwenkreductie-unit	7,4 l
Hydraulische olietank	245 l olietank
	440 l hydraulisch systeem
DEF/AdBlue-tank	20,7 l

Werkbereik

Eenheid: m

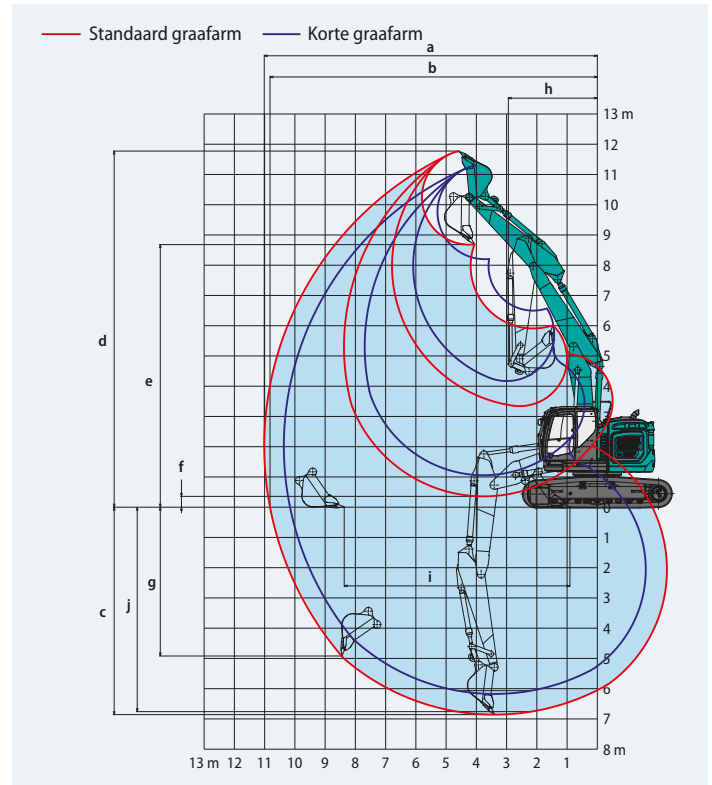
Giek	3,32 m + 2,98 m	
	Graafarm	
Bereik	Kort 2,40 m	Standaard 3,10 m
a - Max. graafbereik	10,36	11,01
b - Max. graafbereik op de grond	10,16	10,82
c - Max. graafdiepte	6,17	6,86
d - Max. graafhoogte	11,30	11,77
e - Max. storthoogte	8,20	8,68
f - Min. storthoogte	1,06	0,36
g - Max. graafdiepte verticale wand	4,30	4,92
h - Min. zwenkradius	3,41	2,99
i - Horizontaal graafbereik op de grond	6,15	7,46
j - Graafdiepte bij 2,4 m vlakke grond	6,06	6,76
Bakinhoud ISO met kop	m ³	1,20

Graafkracht (ISO 6015)

Eenheid: kN

Lengte graafarm	Kort 2,40 m	Standaard 3,10 m
Graafkracht bak	189 / 208*	189 / 208*
Graafkracht graafarm	158 / 174*	126 / 139*

*Power Boost ingeschakeld



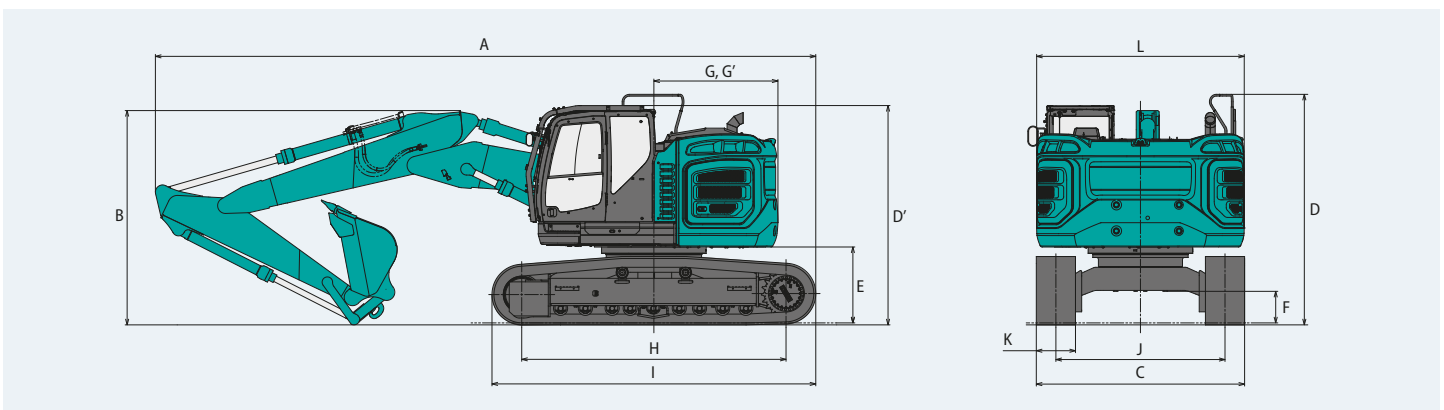
Afmetingen

Eenheid: mm

Lengte graafarm	Kort 2,40 m	Standaard 3,10 m
A Totale lengte	9.530	9.470
B Totale hoogte (tot bovenkant giek)	3.280	3.100
C Totale breedte rijwerk	3.190	
D Totale hoogte (tot bovenkant handgreep)	3.530	
D' Totale hoogte (tot bovenkant cabine)	3.360	
E Bodemvrijheid aan achterzijde*	1.160	

F Bodemvrijheid*	485
G Zwenkradius achterzijde	1.900
G' Afstand hart draaikrans tot achterkant	1.900
H Wielafstand	4.050
I Totale lengte rijwerk	4.960
J Breedte rijwerk of ketting	2.590
K Rupsbreedte	600
L Totale breedte bovenbouw	3.180

*Exclusief rupshoogte



Bedrijfgewicht en bodemdruk

2-delige giek Graafarm: 2,40 m Bak met inhoud van 1,20 m³ ISO met kop

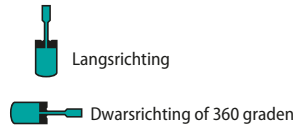
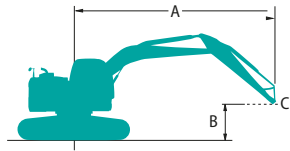
		3-ribsrupsplaten			2-ribsrupsplaten	
Rupsen	mm	600	700	800	850	600
Bodemdruk	kPa	70	61	54	51	71
Bedrijfgewicht	kg	37.400	38.200	38.700	38.900	37.900

2-delige giek Graafarm: 3,10 m Bak met inhoud van 1,20 m³ ISO met kop

		3-ribsrupsplaten			2-ribsrupsplaten	
Rupsen	mm	600	700	800	850	600
Bodemdruk	kPa	70	62	55	52	71
Bedrijfgewicht	kg	37.600	38.400	38.900	39.100	38.100

Hefvermogens

SK380SRLC
SK380SRLC



A - Bereik van zwenkmiddelpunt tot bovenkant graafarm
B - Hoogte bovenkant graafarm boven/onder grondniveau
C - Hefpunt
Instelling ontlastklep: 37,8 MPa {385 kgf/cm²}

SK380SRLC		2-delige giek		Graafarm: 2,40 m		Zonder bak		Contragewicht: 9.000 kg		Rups: 600 mm (Heavy Lift)				
A \ B		1,5 m		3,0 m		4,5 m		6,0 m		7,5 m		Bij maximaal bereik		Radius
		Langsrichting	Dwarsrichting	Langsrichting	Dwarsrichting	Langsrichting	Dwarsrichting	Langsrichting	Dwarsrichting	Langsrichting	Dwarsrichting	Langsrichting	Dwarsrichting	
9,0 m	kg					*11.430	*11.430					*9.190	*9.190	5,15 m
7,5 m	kg					*11.020	*11.020	*9.830	8.510			*7.800	6.780	6,80 m
6,0 m	kg					*12.150	*12.150	*10.130	8.320	*9.090	5.730	*7.280	5.310	7,81 m
4,5 m	kg			*14.910	*14.910	*14.450	12.150	*11.040	7.870	9.260	5.580	*7.130	4.580	8,43 m
3,0 m	kg			*22.210	*22.210	*16.060	11.280	*12.080	7.350	8.990	5.340	7.090	4.220	8,74 m
1,5 m	kg			*27.900	21.720	*17.630	10.600	12.220	6.940	8.750	5.120	6.950	4.110	8,78 m
GN	kg	*26.800	*26.800	*26.870	21.160	*13.930	10.140	11.980	6.730	8.610	5.000	7.180	4.220	8,54 m
-1,5 m	kg					*14.710	10.230	*11.590	6.710	8.610	5.000	*7.800	4.630	8,02 m
-3,0 m	kg					*11.860	10.490	*9.420	6.880			*6.990	5.550	7,13 m
-4,5 m	kg			*19.290	*19.290							*4.880	*4.880	5,69 m

SK380SRLC		2-delige giek		Graafarm: 3,10 m		Zonder bak		Contragewicht: 9.000 kg		Rups: 600 mm (Heavy Lift)						
A \ B		1,5 m		3,0 m		4,5 m		6,0 m		7,5 m		9,0 m		Bij maximaal bereik		Radius
		Langsrichting	Dwarsrichting	Langsrichting	Dwarsrichting	Langsrichting	Dwarsrichting	Langsrichting	Dwarsrichting	Langsrichting	Dwarsrichting	Langsrichting	Dwarsrichting	Langsrichting	Dwarsrichting	
9,0 m	kg							*6.130	*6.130					*4.890	*4.890	6,21 m
7,5 m	kg							*8.440	*8.440	*5.260	*5.260			*4.300	*4.300	7,63 m
6,0 m	kg					*9.280	*9.280	*9.250	8.490	*8.310	5.840			*4.050	*4.050	8,54 m
4,5 m	kg			*15.860	*15.860	*13.010	12.620	*10.240	8.030	*8.740	5.630	*5.020	4.120	*3.980	*3.980	9,11 m
3,0 m	kg			*24.000	22.660	*15.670	11.310	*11.430	7.460	9.020	5.350	6.770	4.020	*4.040	3.730	9,39 m
1,5 m	kg			*27.940	20.830	*16.980	10.380	12.270	6.970	8.730	5.090	6.640	3.890	*4.250	3.630	9,43 m
GN	kg			*24.510	20.530	*16.740	10.020	11.920	6.660	8.520	4.910	6.560	3.820	*4.620	3.700	9,21 m
-1,5 m	kg			*10.560	*10.560	*15.830	9.990	11.800	6.560	8.450	4.840			*5.280	3.990	8,73 m
-3,0 m	kg					*13.490	10.170	*10.470	6.640	*7.790	4.930			*6.500	4.630	7,92 m
-4,5 m	kg	*25.510	*25.510	*24.300	21.970	*14.930	10.830	*8.950	7.020					*5.650	*5.650	6,67 m

N.B.:

1. Probeer geen lasten te heffen of vast te houden die het hefvermogen voor de aangegeven hefpuntradiussen en hoogtes overschrijden. Het gewicht van alle accessoires samen moet worden afgetrokken van de bovenvermelde hefvermogens.
2. De hefvermogens gelden voor een machine die op een vlakke, stevige en egale ondergrond staat. De gebruiker moet rekening houden met werkomstandigheden, zoals een zachte of oneffen ondergrond, niet-horizontale omstandigheden, zijwaartse belasting, plotseling stilhouden van lading, gevaarlijke omstandigheden, ervaring van personeel enz.
3. Bevestigingspunt bakpen is gedefinieerd als hefpunt.
4. De bovengenoemde hefvermogens voldoen aan de ISO 10567 norm. Ze blijven onder 87% van het hydraulisch hefvermogen of 75% van het kantelmoment. Hefvermogens die gemarkeerd zijn met een asterisk (*) worden eerder begrensd door het hydraulisch vermogen dan door het kantelmoment.
5. De machinist moet volledig bekend zijn met de inhoud van de gebruikers- en onderhoudshandleiding alvorens deze machine te bedienen. De voorschriften voor het veilig bedienen van de uitrusting moeten te allen tijde worden opgevolgd.
6. De hefvermogens gelden alleen voor machines in de staat waarin ze werden geproduceerd en uitgerust door KOBELCO CONSTRUCTION MACHINERY CO., LTD.

N.B.: In deze brochure kunnen uitrustingsstukken en opties worden vermeld die niet in uw regio verkrijgbaar zijn. Ook kunnen er foto's in staan van machines met specificaties die afwijken van de machines die worden verkocht in uw regio. Neem contact op met de dichtstbijzijnde KOBELCO-dealer voor informatie over door u gewenste onderdelen. Aangezien wij continu productverbeteringen doorvoeren, kunnen alle ontwerpen en specificaties gewijzigd worden zonder kennisgeving vooraf.
Copyright **KOBELCO CONSTRUCTION MACHINERY CO., LTD.** Geen enkel onderdeel van deze brochure mag zonder toestemming op enige wijze worden verveelvuldigd.

KOBELCO CONSTRUCTION MACHINERY EUROPE B.V.

Veluwezoom 15
1327 AE Almere
Nederland
www.kobelco-europe.com

Richt uw vragen aan: