

KOBELCO

SK260_{LC}



We Save You Fuel
Achieving a Low-Carbon Society

Puissance et rendement



SK260_{LC}



Rendement
énergétique
exceptionnel

Plus robuste
pour
plus de puissance

Dans les zones urbaines, jusqu'aux mines du monde entier, l'innovation continue de Kobelco vous offre des machines de travaux publics durables et respectueuses de la planète pour toutes les applications et tous les chantiers du globe. Une puissance accrue et une consommation imbattable vous assurent une rentabilité optimum de vos projets. La nouvelle Kobelco SK260LC est plus robuste que jamais et résiste aux conditions de travail les plus sévères rencontrées sur les chantiers les plus exigeants. De plus, les toutes dernières innovations mises à votre disposition vous garantissent un rapport qualité/prix unique sur le marché, dans un respect total de l'environnement. Grâce à cette toute nouvelle génération, retrouvez la fiabilité irréprochable des pelles Kobelco, avec toujours plus de puissance et rendement.



L'évolution continue ... Toujours plus de puissance, et moins de carburant

Système à rendement énergétique optimisé

Mode de travail

La consommation de carburant est inférieure en modes H/S/ECO par rapport au modèle précédent (Génération 8).

■ Par rapport aux modèles précédents



H Mode H	17%
S Mode S	14%
E Mode ECO	23%

* Les pourcentages sont des améliorations approximatives.

Hier, aujourd'hui et demain.

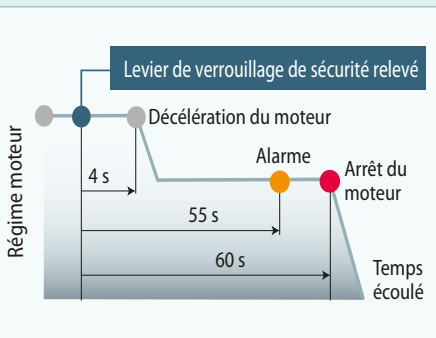
L'obsession du rendement énergétique.

Ces 10 dernières années, Kobelco a atteint une réduction moyenne d'environ 38% de la consommation de carburant. C'est le résultat de notre acharnement à toujours innover qui nous permet de vous garantir les plus basses consommations du marché.

■ Par rapport au modèle SK260LC-6 (2006)

E Mode ECO (SK260LC-10)

... Amélioration
d'environ **38%**



Ralenti et arrêt moteur automatique

En levant le levier de verrouillage de sécurité, vous activez après 4 secondes la mise au ralenti automatique du moteur, puis l'arrêt moteur après 1 minute. Cette fonction sélectionnable au moniteur, vous permet de diminuer votre consommation de carburant, tout en réduisant les émissions polluantes.

Rendement
énergétique
exceptionnel

Le nouveau système de régénération hydraulique améliore les performances et diminue les pertes de pression, augmentant ainsi le rendement énergétique global d'environ 17%*. Le moteur à rampe commune à commande électronique utilise l'injection haute pression et l'injection multiple avec une meilleure précision.

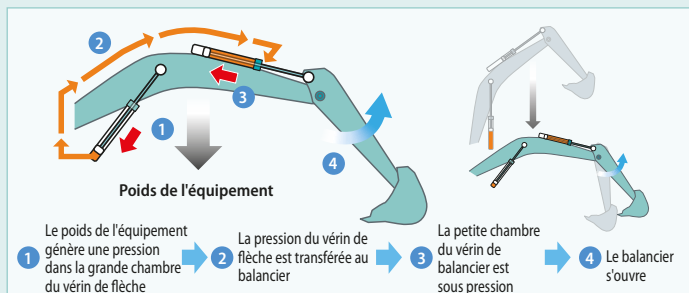
* Par rapport au mode H de la SK260LC-8



Circuit hydraulique : Une technologie révolutionnaire pour économiser plus de carburant

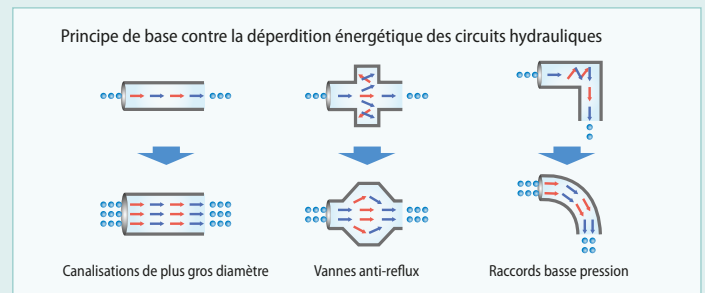
Système de régénération hydraulique NOUVEAU

À l'abaissement de la flèche, ce système recycle la pression hydraulique générée par le poids de l'équipement pour alimenter la petite chambre du vérin de balancier. Ainsi, la puissance hydraulique est renforcée tout en diminuant la charge du moteur thermique.



Réduction des pertes de pression

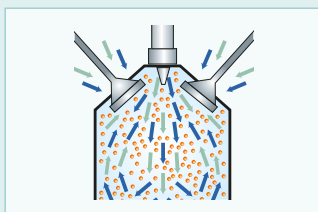
La diminution de la consommation de carburant et l'optimisation de la puissance, passe par la réduction des pertes de pression. Nous avons traqué les moindres déperditions énergétiques sur l'ensemble des circuits hydrauliques.



Système à rendement énergétique optimisé

Système à rampe commune

L'injection à haute pression permet d'atomiser le carburant et la meilleure précision du calage d'injection améliore le rendement de combustion.



Lignes hydrauliques auxiliaires pour cisaille et brise roche

Disponibles en option.



Plus de puissance et meilleur rendement

Le circuit hydraulique à haut rendement réduit la consommation de carburant tout en optimisant les performances. Grâce à sa précision et sa puissance d'excavation, cette pelle se fait un devoir d'améliorer la productivité de vos chantiers.

Plus dynamique pour plus de rendement

Volume d'excavation

Une force d'excavation plus dynamique pour des performances exceptionnelles.

■ Force de cavage maxi au godet

Normal : **170 kN**

Avec Power Boost : **187 kN**

■ Force de pénétration maxi au balancier

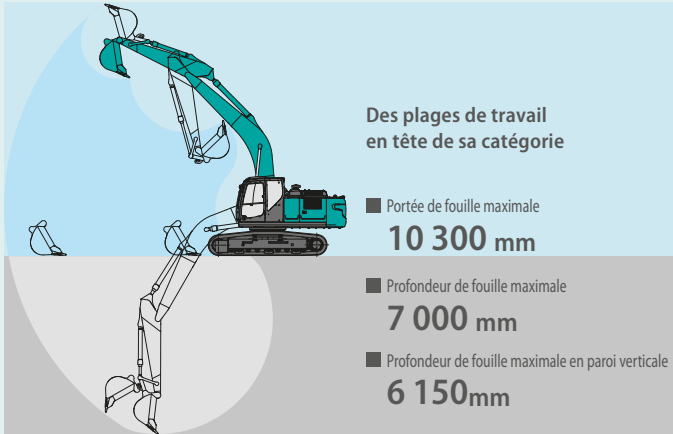
Normal : **122 kN**

Avec Power Boost : **134 kN**

* Valeurs pour le balancier standard HD (2,98 m) et godet 1,00 m³



Faites-en plus en moins de temps avec des capacités supérieures



* Valeurs pour le balancier standard HD (2,98 m) et godet 1,00 m³

Circuit hydraulique d'attache rapide



Le circuit de pilotage de l'attache rapide est disponible en option.

La douceur des manipulateurs rend le travail plus souple et moins fatigant

NOUVEAU



La résistance des manipulateurs a été réduite de 38%*, pour limiter la fatigue lors des sessions de travail prolongées ou continues.

*Par rapport au modèle SK260LC-8

Force de translation hors normes !

La puissance de translation et de traction délivre une vitesse confortable pour gravir les pentes ou franchir des passages délicats, et octroie une agilité surprenante en orientation du châssis porteur.

■ Force de translation : **244kN**



Moniteur couleur multifonction simple, intuitif et pertinent



Affichage multifonction couleur

Les affichages graphiques et les couleurs vives du moniteur multifonction LCD facilitent sa lecture instantanée. L'écran affiche la consommation de carburant, les intervalles d'entretien et bien d'autres choses encore.

- 1 Les cadrans analogiques donnent une lecture intuitive du niveau de carburant et de la température d'eau du moteur
- 2 Le voyant vert souligne l'excellence énergétique de la conduite du chauffeur
- 3 Indicateur de consommation de carburant/données de maintenance
- 4 Sélection du mode de travail
- 5 Commande d'affichage du moniteur

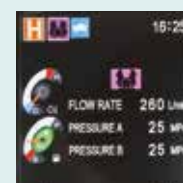
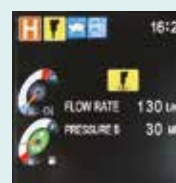
Commande de circuit hydraulique auxiliaire

Sélectionnez d'une pression l'accessoire utilisé et visualisez sur l'écran les paramètres hydrauliques (débit, pressions, simple ou double effets).

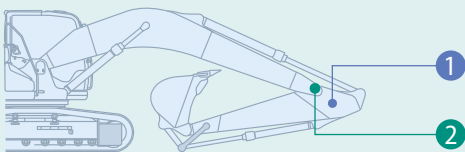


Entretien

	ACTUEL	REMANE	REMANE
ENGINE OIL	250	240	240
FUEL FILTER	500	480	480
HYD. FILTER	1000	980	980
HYD. OIL	2000	1980	1980



Plus de puissance et de robustesse, pour une productivité et une fiabilité irréprochable



Développé pour les environnements les plus hostiles

Les articulations de l'équipement ont été renforcées pour absorber un volume de travail intense, une puissance hydraulique accrue, tout en assurant une excellente durabilité dans les conditions de travail les plus exigeantes.

1 Structure métallique plus résistante

HD : Plutôt qu'un renfort extérieur, c'est une plaque massive plus épaisse.

NOUVEAU



Précédente

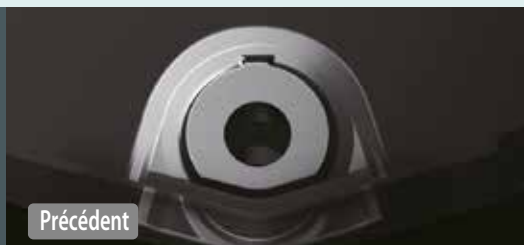


Nouvelle

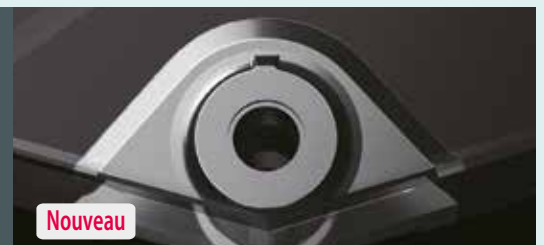
2 Bossage d'axe à flasque

Le bossage en acier moulé dispose d'un flasque élargi plus résistant, pour mieux répartir la contrainte et ainsi améliorer la durabilité.

NOUVEAU



Précédent



Nouveau

Plus robuste
pour
plus de puissance

Pour accompagner l'augmentation de puissance, l'ensemble de la structure mécanique a été renforcé, garantissant une fiabilité irréprochable, au service de la productivité.



Meilleure efficacité du système de filtration

Du carburant et de l'huile hydraulique propres et sans contaminant sont indispensables pour la stabilité des performances. Les nouveaux filtres de dernière génération vous garantissent une protection optimum des organes principaux, et participent significativement à la fiabilité et durabilité de la machine.

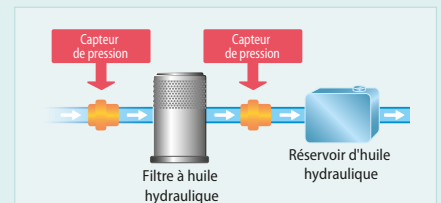
Filtre à huile hydraulique

Reconnu comme le meilleur du marché, notre filtre superfin en fibre de verre, retient même les particules les plus fines. De plus, la cloche de rétention d'huile évite toute contamination du réservoir lors du remplacement du filtre.



Détecteur de colmatage du filtre à huile hydraulique

Le capteur de pression du réservoir hydraulique surveille la différence de pression entre la conduite de retour et le réservoir pour connaître le degré de colmatage. Si la différence dépasse un niveau prédéfini, un avertissement apparaît sur l'affichage multifonction, toute contamination peut donc être piégée par le filtre qui sera remplacé avant de contaminer le liquide hydraulique du réservoir.



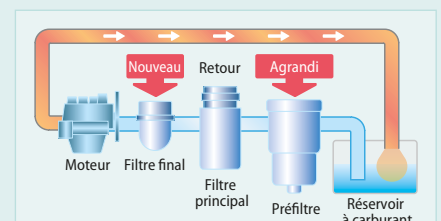
Filtre à air double corps

L'élément de grande capacité à une structure de filtre double corps permettant de garder le moteur parfaitement propre même dans des environnements poussiéreux.



Filtre à carburant

Le préfiltre avec décanteur d'eau intégré a une surface de filtration 1,6 fois plus grande que celle des modèles précédents, avec un nouveau filtre à carburant final sans entretien pour optimiser les performances de filtrage.



Une cabine dédiée au confort et à la sécurité du chauffeur

Un environnement de travail plus silencieux et ergonomique.

Une cabine qui met le confort et la sécurité du chauffeur au premier plan.



Confort

Cabine pressurisée



L'excellente étanchéité de la cabine empêche l'infiltration des poussières extérieures.

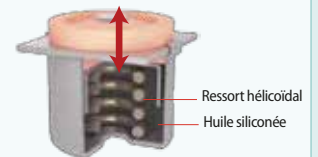
Insonorisation

L'excellente étanchéité de la cabine garantit également une insonorisation inégalée.

Faibles vibrations

La cabine est suspendue sur des plots visco-élastiques à base d'huile siliconée, couplés à un ressort hélicoïdal offrant une absorption vibratoire et un débattement beaucoup plus important que les systèmes conventionnels.

Course double de celle d'un support conventionnel

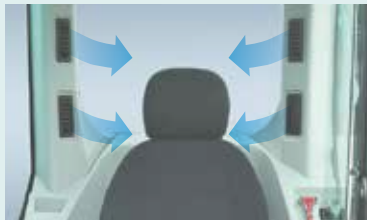


Vision panoramique

Le pare-brise est intégral et le vitrage droit est d'une seule pièce, sans montant latéral, pour une vision panoramique optimale.

Ventilation climatisée

NOUVEAU



De nouvelles bouches de ventilation et un climatiseur automatique plus performant ont été installés afin d'améliorer la diffusion de l'air conditionnée et harmoniser plus efficacement la température ambiante de la cabine.

Siège suspendu à réglages multiples



La suspension du siège et de la cabine absorbe les vibrations



L'inclinaison du siège va jusqu'à la mise à plat du dossier



Les doubles glissières offrent un réglage morphologique optimal



Cabine spacieuse et facile d'accès

Grâce à sa grande taille et à sa large porte, l'accès cabine est facilité, même pour les plus grands ou corpulents.

Équipement intérieur ergonomique et pratique



Bac de rangement spacieux



Grand porte-gobelet

Sécurité

Cabine ROPS

La cabine conforme ROPS (Roll-Over-Protective Structure) répond aux normes de cabine ISO (ISO-12117-2:2008) et assure une meilleure sécurité du chauffeur en cas de basculement de la machine.



Champ de vision étendu pour plus de sécurité



Rétroviseurs gauche et droit



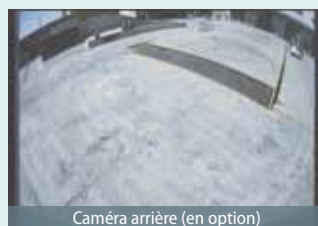
Vision arrière



Marteau de sortie d'urgence

Meilleure sécurité grâce aux rétroviseurs à gauche et à droite.

La vision arrière depuis la cabine n'est pas obstruée par le moteur.



Caméra arrière (en option)



Une caméra de rétrovision peut être installée en option pour sécuriser l'arrière de la pelle d'un simple coup d'œil sur le moniteur.



Entretien facilité sur chantier NOUVEAU

L'accessibilité au vaste compartiment moteur a été améliorée grâce à la nouvelle plateforme de service arrière et aux marches d'accès tourelle plus confortables. La hauteur des marches a été réduite pour faciliter l'entrée et la sortie.



Nouvelle passerelle sécurisée sans garde-corps



Marche et rambarde d'accès



Filtre à air double corps

Les travaux d'entretien, vérifications quotidiennes, etc ... peuvent s'effectuer depuis le sol

L'architecture permet d'accéder facilement depuis le sol à toutes les vérifications quotidiennes et tâches d'entretien courant.



Filtre à carburant avec décanter d'eau intégré



Filtre à huile



Côté droit

- ① Filtre à carburant
- ② Filtre à carburant avec décanter d'eau intégré
- ③ Filtre à huile moteur



Côté gauche

Disposé pour faciliter l'accès au radiateur et aux éléments du circuit de refroidissement.

Un entretien efficace assure une fiabilité et une durabilité irréprochable



Fonction d'affichage des paramètres machine

Exemples d'affichage de données d'entretien

- N'affiche que les données d'entretien nécessaires, quand c'est nécessaire
- Fonction d'autodiagnostic assurant une détection avancée et l'affichage des défauts du circuit électrique
- La fonction de diagnostic de service facilite la vérification de l'état de la machine
- Fonction d'enregistrement de l'historique des pannes, incluant les défauts transitoires et intermittents.

Entretien plus efficace depuis l'intérieur de la cabine

Les filtres de climatisation interne et externe peuvent être retirés facilement sans outil pour le nettoyage.

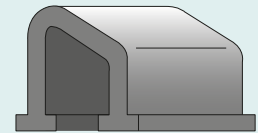


Filtres de climatisation

Nettoyage facile



Châssis porteur



La conception spécifique du châssis porteur permet un nettoyage rapide et efficace.

Huile hydraulique

longue durée :
2 000
heures

Intervalle d'entretien allongé

L'huile hydraulique longue durée réduit les coûts et la main d'œuvre.

Cycle de remplacement :

1 000
heures

Filtre super fin extrêmement durable

Le filtre à huile hydraulique de grande capacité intègre de la fibre de verre de capacité de nettoyage et de durabilité supérieures.



Tapis de sol amovible en deux éléments

Le tapis de sol amovible en deux éléments a des poignées pour faciliter sa dépose. Un drain est situé sous le tapis de sol.



Carter d'huile moteur

Le carter d'huile moteur est équipé d'une vanne de vidange.

Télesurveillance et géolocalisation KOMEXS

KOMEXS vous permet de gérer votre flotte de pelles hydrauliques Kobelco depuis votre bureau. Grâce à son interface Internet, restez connecté à vos machines et optimisez votre exploitation.

Accès direct aux données d'exploitation

Géolocalisation

La localisation précise des matériels et l'historique des déplacements sont disponibles même depuis des sites où les communications sont difficiles.

Heures de fonctionnement

Une analyse des plages de travail par machine et par site, permet d'identifier les chantiers les plus productifs et les plus rentables.

Les heures d'utilisation sont enregistrées par tranche d'une demi-heure, et peuvent être utilisées pour la facturation de vos prestations, locations, ...

Consommation

L'analyse de votre consommation de carburant, ainsi que des modes de travail utilisés, vous aident à optimiser vos coûts de production.

Graphiques analytiques

Différents graphiques vous renseigneront aussi bien sur les cycles d'utilisation que sur le type de travail réalisé (BRH, cisaille, excavation, translation, ...)

Remarque : KOMEXS n'est pas disponible dans certaines régions du fait des règlements de communication de chaque pays ou de la disponibilité des infrastructures.



Maintenance et alertes SAV

Maintenance

Pour connaître l'état d'entretien de votre flotte Kobelco sur les différents chantiers. Les données d'entretien sont également communiquées au service après-vente de votre concessionnaire Kobelco, pour une planification plus efficace des entretiens périodiques.

Système de sécurité

Alarme de démarrage moteur

Le système peut déclencher une alarme si la machine est utilisée en dehors des heures ou jours prédéfinis.

Alarme géographique

Une alarme peut aussi être déclenchée en cas de déplacement de la machine en dehors d'un périmètre géographique défini.



Moteur

Modèle	HINO J05E-TH
Type	Moteur diesel 4 temps refroidi par eau, à injection directe suralimentée, à admission refroidie
Nb de cylindres	4
Alésage et course	112 mm x 130 mm
Cylindrée	5,123 L
Puissance nominale	186 ch/2 100 tr/min (ISO 14396) 179 ch/2 100 tr/min
Couple maxi	654 N·m/1 600 tr/min (ISO 14396) 644 N·m/1 600 tr/min



Circuit hydraulique

Pompe	
Type	Deux pompes à piston à cylindrée variable + une pompe à engrenages
Débit de refoulement maxi	2 x 245 L/min, 1 x 21 L/min
Réglage du clapet de décharge	
Flèche, balancier et godet	34,3 MPa {350 kgf/cm ² }
Power Boost	37,8 MPa {385 kgf/cm ² }
Translation	34,3 MPa {350 kgf/cm ² }
Orientation	28,4 MPa {290 kgf/cm ² }
Circuit de pilotage	5,0 MPa {50 kgf/cm ² }
Pompe de pilotage	À engrenages
Distributeur principal	8 tiroirs
Radiateur d'huile	À air



Système d'orientation

Moteur d'orientation	Moteur à pistons axiaux
Frein	Hydraulique à verrouillage automatique dès que le manipulateur d'orientation est en position neutre
Frein de stationnement	Frein multidisque à bain d'huile
Vitesse de rotation	10,8 tr/min {rpm}
Rayon de rotation arrière	3 100 mm
Rayon de rotation avant minimal	3 910 mm



Accessoires

Godet rétro et compatibilité.

Type		Godet HD	Godet standard	Godet Full HD		
Capacité du godet	Remplissage ISO m ³	1,00	1,20	1,10	1,30	1,4
	Remplissage ISO à ras m ³	0,76	0,84	0,81	0,90	1,00
Largeur d'ouverture	Avec couteaux latéraux mm	1 310	1 440	1 250	1 420	-
	Sans couteaux latéraux mm	1 190	1 340	1 250	1 420	1 510
Nombre de dents		5	5	5	5	6
Poids du godet	kg	890	840	1 100	1 190	890
Compatibilité	Balancier court HD 2,50m	○	◎	◎	△	△
	Balancier standard HD 2,98m	◎	○	○	△	△

◎ Combinaison standard ○ Utilisation courante △ Matériau léger



Système de translation

Moteurs de translation	Deux moteurs à pistons axiaux bi-vitesses
Freins de translation	Hydraulique à verrouillage automatique
Freins de parc	Frein multidisque à bain d'huile
Nombre de tuiles	51 par côté
Vitesse de translation	6,1/3,8 km/h
Force de translation	244 kN (ISO 7464)
Pente franchissable	70 % {35°}
Garde au sol minimale	460 mm



Cabine et commandes

Cabine

Cabine en acier, tous temps, insonorisée, suspendue sur plots d'huile siliconée, et équipée d'un épais tapis de sol isolant.

Commande

Deux leviers et deux pédales de translation

Deux manipulateurs pour l'excavation et l'orientation

Accélérateur moteur rotatif électrique



Flèche, balancier et godet

Vérin de flèche	135 mm x 1 235 mm
Vérin de balancier	145 mm x 1 635 mm
Vérin de godet	125 mm x 1 200 mm



Capacités de remplissage

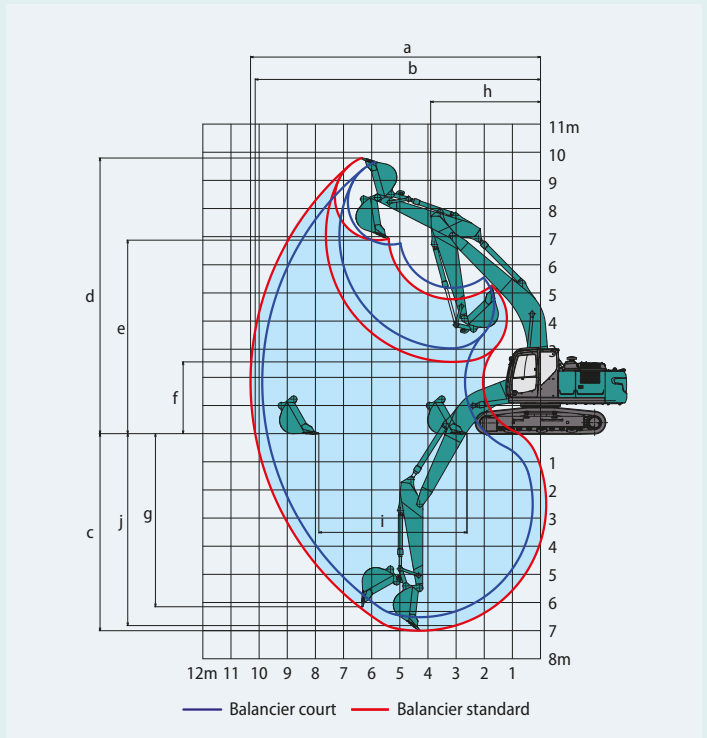
Réservoir à carburant	403 L
Circuit de refroidissement	21 L
Huile moteur	20,5 L
Réducteur de translation	2 x 4,5 L
Réducteur d'orientation	5 L
Réservoir d'huile hydraulique	165 L au réservoir
	331 L en incluant les circuits hydrauliques



Plages de travail

Unité : m

Flèche	6,02m		
	Balancier	Court 2,5 m	Standard 2,98 m
Portée			
a- Portée de fouille maximale		9,89	10,30
b- Portée de fouille maximale au niveau du sol		9,72	10,14
c- Profondeur de fouille maximale		6,52	7,00
d- Hauteur de travail maximale		9,65	9,79
e- Hauteur de déversement maximale		6,72	6,88
f- Hauteur de déversement minimale		3,03	2,55
g- Profondeur de fouille maximale en paroi verticale		5,82	6,15
h- Rayon de rotation minimal		3,91	3,91
i- Course de nivelage au niveau du sol		4,20	5,26
j- Profondeur de fouille maximale pour un fond plat de 2,4 m		6,32	6,82
Capacité de remplissage ISO du godet	m ³	1,20	1,00



Force d'excavation (ISO 6015)

Unité : kN

Longueur du balancier	Unité : kN	
	Court 2,50 m	Standard 2,98 m
Force de cavage du godet	170 187*	170 187*
Force de pénétration du balancier	142 156*	122 134*

*Power Boost activé

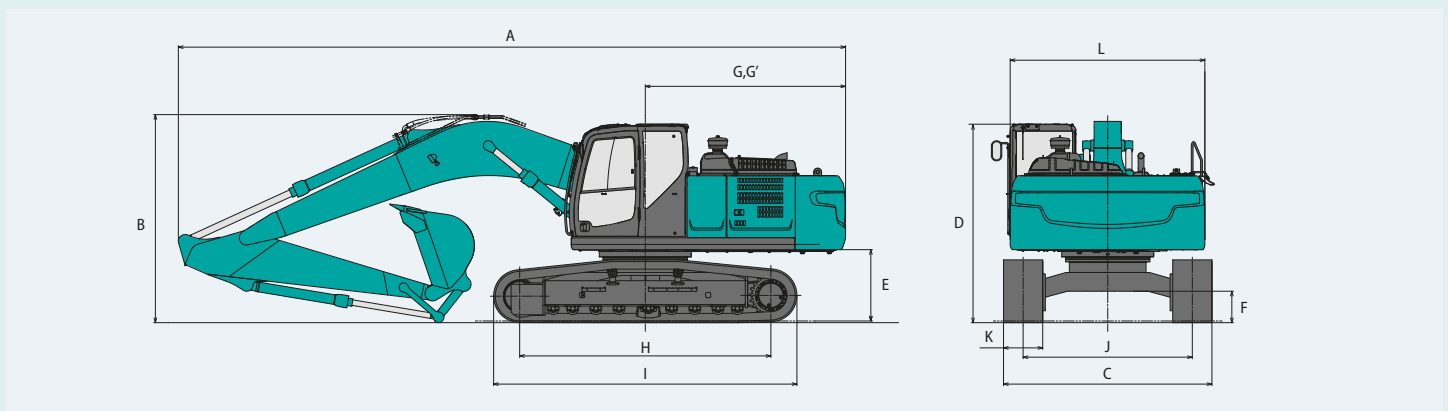


Dimensions

Longueur du balancier	Unité : mm	
	Court 2,50 m	Standard 2,98 m
A Longueur hors-tout	10 270	10 210
B Hauteur hors-tout à la flèche	3 340	3 180
C Largeur du châssis inférieur	3 190	
D Hauteur hors-tout à la cabine	3 040	
E Garde au sol sous tourelle*	1 090	
F Garde au sol*	460	

Unité : mm	
G Rayon de rotation arrière	3 100
G' Distance du centre d'orientation à l'extrémité arrière	3 070
H Longueur de chenille au sol	3 850
I Longueur du train de chenilles	4 640
J Voie	2 590
K Largeur de tuile	600
L Largeur hors-tout de la tourelle	2 980

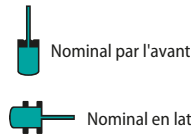
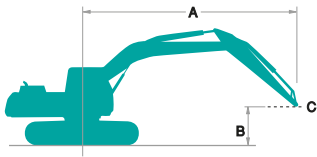
*Hors hauteur de l'arête de chenille.



Poids en ordre de marche et pression au sol

En équipement de série, avec flèche standard HD (6,02 m), balancier standard HD (2,98 m) et godet 1,00 m³ en remplissage ISO.

Usage		Tuiles à triple arête (de même hauteur)		
		600	700	800
Largeur de tuile	mm	600	700	800
Largeur du châssis inférieur	mm	3 190	3 290	3 390
Pression au sol	kPa	51	44	39
Poids en ordre de marche	kg	25 800	26 000	26 300



A : Portée de l'axe de rotation à la biellette de godet
 B : Hauteur de la biellette de godet au-dessus/au-dessous du sol
 C : Point de levage
 Sans godet
 Réglage du clapet de décharge : 34,3 MPa (350 kgf/cm²)

SK260LC		Balancier court HD: 2,50 m		Sans godet		Chenilles : 600 mm		Contrepoids : 5 580 kg						
		A		3,0 m		4,5 m		6,0 m		7,5 m		À portée maxi	Rayon	
B														
7,5 m	kg							*5 700	*5 700			*5 760	*5 760	6,14 m
6,0 m	kg							*5 660	*5 660			*5 710	5 100	7,26 m
4,5 m	kg					*7 560	*7 560	*6 310	*6 310	*5 810	4 750	*5 800	4 310	7,94 m
3,0 m	kg					*9 690	9 650	*7 260	6 380	*6 210	4 590	5 930	3 920	8,29 m
1,5 m	kg					*11 410	9 000	*8 190	6 040	*6 680	4 420	5 750	3 780	8,36 m
Au sol	kg					*12 100	8 740	*8 790	5 830	6 640	4 310	5 890	3 850	8,16 m
-1,5 m	kg	*10 360	*10 360	*11 990	8 730	*8 920	5 770	6 620	4 300			6 440	4 190	7,66 m
-3,0 m	kg	*15 390	*15 390	*11 150	8 880	*8 360	5 860					*7 100	5 010	6,79 m
-4,5 m	kg	*12 410	*12 410	*9 080	*9 080							*7 290	7 170	5,38 m

SK260LC		Balancier standard HD: 2,98 m		Sans godet		Chenilles : 600 mm		Contrepoids : 5 580 kg								
		A		1,5 m		3,0 m		4,5 m		6,0 m		7,5 m	À portée maxi	Rayon		
B																
7,5 m	kg												*4 470	*4 470	6,70 m	
6,0 m	kg									*5 220	*5 220	*5 280	5 000	*4 230	*4 230	7,73 m
4,5 m	kg									*5 930	*5 930	*5 500	4 900	*4 190	4 070	8,37 m
3,0 m	kg							*9 070	*9 070	*6 950	6 570	*5 980	4 720	*4 310	3 740	8,71 m
1,5 m	kg							*11 020	9 320	*7 970	6 220	*6 530	4 540	*4 590	3 610	8,78 m
Au sol	kg							*12 050	8 950	*8 720	5 970	6 720	4 400	*5 090	3 660	8,58 m
-1,5 m	kg	*6 690	*6 690	*10 500	*10 500	*12 220	8 860	*9 010	5 870	6 660	4 350		*5 970	3 930	8,11 m	
-3,0 m	kg	*11 820	*11 820	*16 590	*16 590	*11 660	8 950	*8 710	5 900				*6 840	4 570	7,30 m	
-4,5 m	kg			*14 010	*14 010	*10 070	9 220	*7 220	6 140				*7 190	6 120	6,01 m	

Remarques :

- Ne pas tenter de lever ou de maintenir toute charge supérieure à ces capacités de levage au point de levage spécifié par le rayon et la hauteur. Le poids de tous les accessoires doit être déduit des capacités de levage mentionnées ci-dessus.
- Les capacités de levage supposent que la machine repose sur un sol de niveau, résistant et uniforme. L'utilisateur doit tenir compte des conditions de travail, par exemple sol mou ou irrégulier, inclinaison, charges latérales, arrêt brutal des charges, situations dangereuses, expérience du chauffeur, etc...
- Bout de balancier défini comme point de levage.
- Les capacités de levage ci-dessus sont conformes à la norme ISO 10567. Elles ne dépassent pas 87% de

- la capacité de levage hydraulique ni 75% de la charge de basculement. Les capacités de levage repérées par un astérisque (*) sont limitées par la capacité hydraulique plutôt que par la charge de basculement.
- L'opérateur doit parfaitement connaître les instructions du manuel d'utilisation et d'entretien avant d'utiliser cette machine. Les règles d'utilisation en sécurité des équipements doivent être respectées à tout moment.
 - Les capacités de levage ne s'appliquent qu'à une machine fabriquée d'origine et équipée en standard par KOBELCO CONSTRUCTION MACHINERY CO., LTD.

ÉQUIPEMENT DE SÉRIE

MOTEUR

- Moteur diesel HINO J05E-TH suralimenté avec refroidissement d'admission
- Décélération automatique du moteur
- Ralenti et arrêt moteur automatique
- Batteries (2 x 12V - 96Ah)
- Démarreur (24V - 5 kW), alternateur 50 A
- Arrêt automatique du moteur
- Vanne de vidange de carter d'huile moteur
- Filtre à air double corps

COMMANDE

- Sélecteur de mode de travail (H, S et ECO)
- Power Boost

RÉTROVISEURS ET PHARES

- Deux rétroviseurs
- Deux phares de travail sur la flèche
- Un phare de travail sur la tourelle

SYSTÈME D'ORIENTATION ET DE TRANSLATION

- Système d'orientation antirebond
- Système de translation en ligne droite
- Translation bi-vitesses avec rétrogradage automatique
- Maillons de chenille étanches et lubrifiés
- Tendeurs de chaîne à graisse
- Frein d'orientation automatique

CIRCUIT HYDRAULIQUE

- Aucune ligne hydraulique auxiliaire
- Couplage des pompes hydrauliques
- Système de préchauffage automatique
- Radiateur d'huile hydraulique en aluminium
- Système de régénération hydraulique
- Détecteur de colmatage du filtre à huile hydraulique

CABINE ET COMMANDES

- Deux manipulateurs de commande à pression pilotée
- Klaxon électrique

- Éclairage de cabine
- Large espace de rangement
- Grand porte-gobelet
- Tapis de sol amovible en deux éléments
- Appui-tête
- Marches et rambardes de sécurité
- Essuie-glace intermittent avec lave-glace à double gicleur
- Toit transparent
- Verre de sécurité teinté
- Pare-brise escamotable vers le haut et vitre inférieure avant amovible
- Moniteur couleur multifonction
- Climatisation automatique
- Marteau brise glace
- Système de surveillance satellitaire "KOMEXS"
- Siège suspendu
- Deux haut-parleurs
- Prise 12V (DC/DC)

ÉQUIPEMENT EN OPTION

- Guides chaîne supplémentaires
- Deux phares de travail additionnels
- Siège chauffant à suspension pneumatique
- Godet à usage courant 1,0 m³
- Godet à usage courant 1,2 m³
- Godet matériau léger 1,4 m³
- Godet renforcé 1,1 m³
- Godet renforcé 1,3 m³
- Alarme de translation
- Blindage du châssis inférieur
- Pompe électrique de remplissage gasoil à arrêt automatique
- Caméra arrière
- Protection frontale de cabine
- Balancier court HD (2,50 m)
- Tuiles acier de 700 mm
- Tuiles acier de 800 mm
- Gyrophare
- Lignes hydrauliques auxiliaires grand débit
- Lignes hydrauliques auxiliaires petit débit
- Clapets de sécurité sur vérins de flèche et vérin de balancier

Remarque : Les équipements de série et en option peuvent dépendre de votre région. Consultez votre concessionnaire KOBELCO pour plus de détails.

Remarque : Ce catalogue peut contenir des accessoires et autres équipements qui ne sont pas disponibles en option dans votre région. Il peut aussi contenir des photos de machines dont les caractéristiques sont différentes de celles qui sont vendues dans votre région. Consultez votre distributeur KOBELCO le plus proche pour lui faire part de vos besoins. Des équipements spécialisés sont indispensables pour utiliser ces machines pour des travaux de démolition. Contactez votre distributeur KOBELCO pour valider leurs utilisations. Dans le cadre de notre politique d'amélioration permanente, tous les modèles et caractéristiques sont modifiables sans préavis.

Copyright par KOBELCO CONSTRUCTION MACHINERY CO., LTD. Le contenu de ce catalogue ne peut en aucun cas être reproduit sans autorisation.

KOBELCO CONSTRUCTION MACHINERY EUROPE B.V.

Veluwezoom 15
 1327 AE Almere
 Pays-Bas
<https://www.kobelcom-global.com/>

Pour plus d'information :