

KOBELCO

SK650DLC-11

Performance  Design

Pelle de démolition à ultra-haute portée

SK650D_{LC}



Conforme Stage V

Built for Perfectionists

Performance



Design

La SK650DLC inaugure une nouvelle ère de rentabilité en garantissant des PERFORMANCES exceptionnelles, plus d'efficacité et de productivité grâce à plus de puissance, de vitesse et de stabilité. Son nouveau DESIGN offre une ergonomie et un confort hors normes au chauffeur, en refusant tout compromis.

Toujours à la recherche d'améliorations exclusives et sans concurrence pour des machines de démolition dont on ne peut plus se passer après les avoir utilisées, KOBELCO poursuit sa quête d'excellence pour relever tous les défis.

SK650D_{LC}



Un nouveau niveau de puissance et de design fonctionnel

Plus de puissance moteur, plus d'hydraulique et plus de stabilité

La nouvelle SK650DLC est équipée d'un moteur conforme Stage V, au couple supérieur. Un meilleur équilibre entre la puissance et le couple du moteur contribue à plus d'efficacité et de performances qu'avec les modèles précédents. De plus, l'intervalle de remplacement du FAP a été augmenté.

Modèle : ISUZU 6WG1

Puissance du moteur
473 ch / 1 800 tr/min
(ISO 14396)



Siège chauffant à suspension pneumatique

Le siège de luxe Grammer* vous assure une absorption vibratoire et un confort de conduite inégalés.



En plus de l'appuie-tête standard, un large appuie-tête compatible avec les casques de sécurité est inclus.

*GRAMMER est une marque déposée de Grammer AG, enregistrée en Allemagne et dans d'autres pays.

Moniteur couleur 25 cm

Le très grand moniteur couleur de 25 cm permet de visualiser tous les statuts de la machine, ainsi que les caméras embarquées. Les menus ont été simplifiés pour accéder plus rapidement à toutes les fonctions, et de multiples pictogrammes rendent plus intuitif leur utilisation.



Double ventilation thermique et hydraulique indépendante et asservie hydrauliquement

Les 2 moteurs hydrauliques des 2 ventilateurs offrent une régulation optimale et indépendante de la température du moteur thermique et de la température du circuit hydraulique, tout en diminuant les nuisances sonores et la consommation énergétique du système de refroidissement.



Ventilateurs réversibles

Il suffit d'appuyer sur un interrupteur pour que les ventilateurs réversibles de série aspirent l'air dans la direction opposée, soufflant ainsi les débris pour éviter le colmatage.



Une multitude d'équipement de série

Poste de conduite équipé d'un support pour smartphone, d'un éclairage LED, d'un port USB et d'une prise d'alimentation 12 V pour un confort et une utilisation optimisés.



Support pour smartphone



Rétroéclairage à LED



Éclairage de cabine à LED



Prise d'alimentation 12 V / Port USB

Configuration et capacités de l'équipement

Sélectionnez l'équipement le plus adéquate à vos chantiers et outils, pour atteindre une productivité optimale.

Equipement long

Développé pour la démolition de bâtiments de 5 à 8 étages

L'équipement grande hauteur en 3 éléments dispose d'une articulation à 3 vérins pour une précision de travail optimale. En combinant les 2 balanciers et la rallonge de flèche, vous disposez de 4 configurations pour adapter la machine à une hauteur de travail atteignant jusqu'à 28,2 m et à votre parc d'outils jusqu'à 3,7 t.

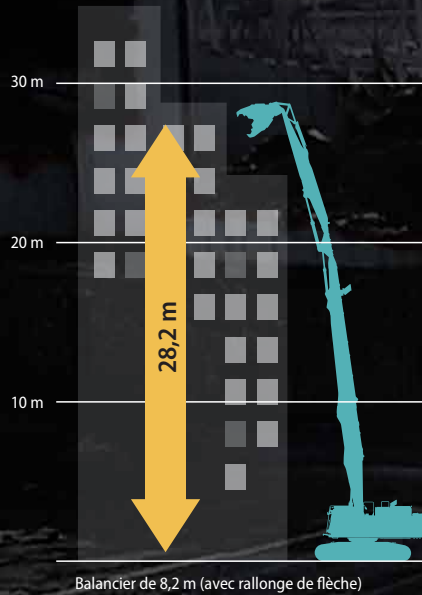
Hauteur de travail maxi (bout de balancier)

Balancier de 8,2 m avec rallonge de flèche Environ **28,2 m**

Balancier de 8,2 m, sans rallonge de flèche Environ **25,3 m**

Poids maximal de l'outil

avec / sans rallonge de flèche **3 700 kg**



Equipement court articulé (avec / sans rallonge de flèche)

Développé pour la démolition de bâtiments de 4 étages, jusqu'aux sous-sols et fondations

Les sections de flèche et balancier sont imposantes pour travailler avec des outils extrêmement lourds que ce soit en hauteur ou en profondeur, tout en résistant à des efforts intenses de torsion ou d'arrachement. La flèche articulée offre une plage de travail très large permettant de gagner un temps précieux en positionnant très facilement les outils de démolition dans l'angle d'attaque le plus efficace. De plus, la rallonge de flèche vous permet d'atteindre une hauteur de travail maximale de 18,2 m.

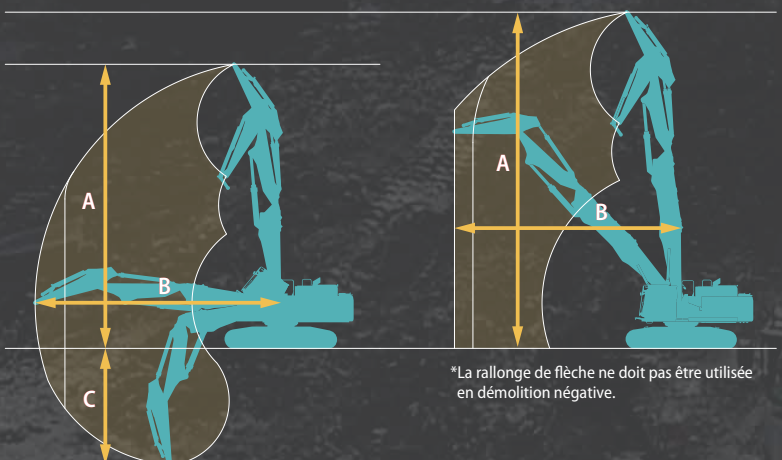


Poids maximal de l'outil

avec / sans rallonge de flèche : **6 100 kg**

■ Sans rallonge de flèche

■ Avec rallonge de flèche



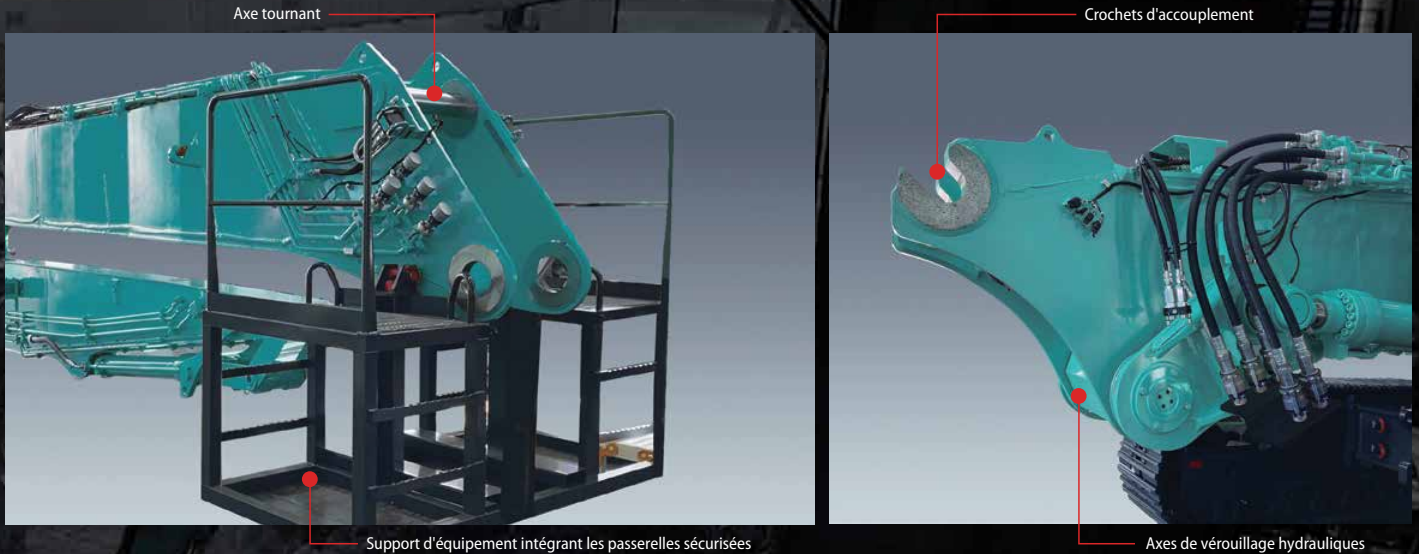
	Sans rallonge de flèche	Avec rallonge de flèche
A - Hauteur de travail maximale	m 15,3	18,2
B - Portée maximale	m 13,2	12,3
C - Profondeur de travail maximale	m 6,3	

Montage / Démontage

Intégrez les technologies de pointe de KOBELCO.

Attache rapide de flèche NEXT

Le système d'accouplement breveté KOBELCO a été développé suite à de nombreux essais de montage/démontage sur chantier. Robuste et léger, l'accrochage est simple et rapide. Le verrouillage s'effectue hydrauliquement. La connexion des circuits électriques et hydrauliques s'effectue depuis la plateforme sécurisée, et est facilitée par des coupleurs rapides.



Coupleurs rapides des circuits hydrauliques

Les lignes hydrauliques petit débit disposent d'un coupleur multiple mécanique de type push/pull, alors que les lignes hydrauliques grand débit sont équipées de coupleurs individuels à quart de tour pour une fiabilité optimale à long terme.



Coupleur multiple



Coupleur individuel

Crochet de manutention homologué

L'équipement court articulé est équipé en standard usine d'un crochet de manutention permettant de charger l'équipement long sur une remorque, et ainsi d'éviter le surcoût d'une location de grue lors des phases de chargement et déchargement.

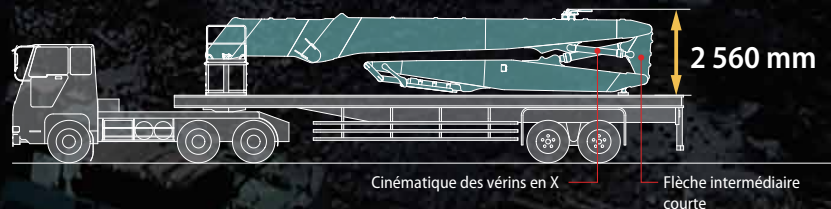


Transport de la machine

Réduction de la hauteur, de la largeur et du poids global pour un transport facile et sûr.

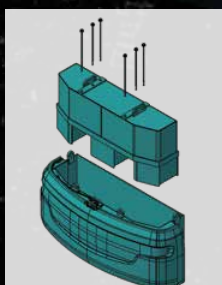
Hauteur de transport de l'équipement long NEXT

Grâce à la cinématique des vérins en X, la faible hauteur de l'équipement long NEXT replié permet son transport sur un plateau.



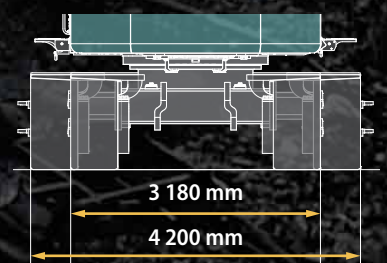
Contrepoids démontable

Le contrepoids est composé d'un caisson esthétique dans lequel se loge une masse de plus de 11 tonnes invisible de l'extérieur. En cas de besoin pour alléger le poids de transport, la masse est amovible rapidement par simple élingage.



Châssis rétractable

Le châssis à voie variable hydraulique peut s'étendre pour un fonctionnement extrêmement stable, et se rétracter pour faciliter le transport.



*tuiles de 600 mm

Fiabilité et sécurité

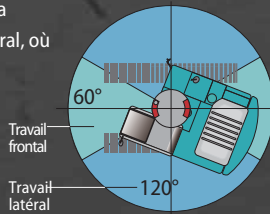
L'innovation KOBELCO au service de la sérénité de nos clients.

Système de contrôle de stabilité avec détection de l'orientation de tourelle

Le moniteur informe le chauffeur de la position de l'équipement en temps réel. Ainsi, un coefficient de stabilité est calculé et une alarme sonore continue retentit au cas où la stabilité de la machine serait compromise. L'évaluation de la stabilité de la machine tient compte de la position de la tourelle. En travail frontal dans l'axe du châssis, la zone à risque de basculement sera moins restreinte qu'en travail latéral, où l'équilibre est plus précaire.



Stability warning display



Affichage dédié aux pelles de démolition

Compatible avec les cabines inclinables, le moniteur affiche l'inclinaison gauche-droite et avant-arrière du châssis. Le rayon et la hauteur de travail sont affichés sur le moniteur, ce qui permet de visualiser avec précision le positionnement de la machine.

CUSTOM NIBBLER(1)	
3P HIGH REACH	
RADIUS	4.5m
HEIGHT	5.6m
BOOM ANGLE	92°
+ ()	0.0°
- ()	0.0°

Hauteur de travail

Inclinaison du châssis

Puissant éclairage LED pour une visibilité optimale de nuit

8 projecteurs de travail à LED à haute intensité équipent la machine pour offrir une visibilité irréprochable au chauffeur.



1 sur la tourelle



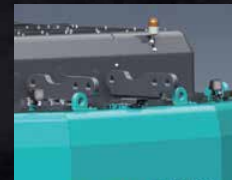
2 en haut de la cabine



1 en dessous de la cabine



2 sur la flèche



2 sur le contrepoids

Système anticollision de l'outil avec la cabine

Le dispositif émet tout d'abord une alarme sonore à l'approche de l'habitacle, puis bloque le mouvement de l'équipement si l'outil se rapproche trop dangereusement de la structure. Le chauffeur est ainsi libéré de tout stress, et peut se concentrer sur le travail à effectuer en toute sécurité.



Capteur d'angle de la flèche principale



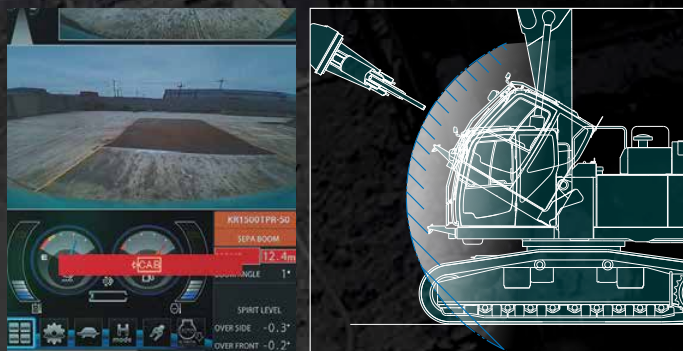
Capteur d'angle de la flèche intermédiaire



Capteur d'angle du balancier



Capteur d'angle des biellettes



Alarme du système anticollision

3 caméras pour une visibilité panoramique

Le chauffeur dispose d'un grand écran de 25 cm en cabine, ainsi que 3 caméras disposées autour de la tourelle. Au choix, il peut sélectionner l'un des 4 modes d'affichage permettant de visualiser les alentours de la pelle. Il peut ainsi garder un œil sur le périmètre de la machine et travailler en toute sécurité.



Caméras de droite/arrière en vision rectiligne



Caméra arrière



Vue de haut



Caméra de gauche



Caméra de droite

Vision panoramique des 3 caméras

Protection et confort

Cabine grand luxe de démolition pour un confort chauffeur incomparable.

Cabine inclinable panoramique de démolition

De série, la cabine est inclinable jusqu'à 30°. L'inclinaison de la cabine assure au chauffeur une visibilité et un confort optimaux durant les phases de démolition de grande hauteur. Les vitres blindées frontales et de toit offrent une vision panoramique, sans montant obstruant la visibilité sur l'outil de démolition. De plus, le large essuie-glace avant balaie l'intégralité du pare-brise monobloc offrant une visibilité optimale.



Vision panoramique sans montant dans le champ de vision



Protection de cabine ouvrable pour nettoyer les vitres



La cabine est inclinable jusqu'à 30°

Spécifications démolition

Les indispensables pour une sécurité et robustesse optimales.



Blindages inférieurs

Les trappes d'accès sont blindées en 9mm sous le châssis et 6mm sous la tourelle.



Passerelles repliables

L'accès à la tourelle est sécurisée par une passerelle côté droit et gauche. Celles-ci sont repliables pour le transport.



Clapets de sécurité pour les vérins de flèche et balancier

Pas de chute d'équipement en cas de rupture de flexible.



Protection de vérin

Protection de vérin de cavage guidée et renforcée, à structure caissonnée.



Guides chaîne intégraux

Le guide chaîne intégral évite le déchenillage et préserve les galets des débris de chantier.



Mégaphone

Le chauffeur peut alerter les collègues environnant sans quitter les commandes de la machine.



Rétroviseur inférieur de cabine

Sécurité et visibilité optimales en abaissement de cabine



Marchepied

Accès cabine confortable et sécurisé



Système de graissage centralisé automatique



Pulvérisation d'eau

Circuit d'eau équipé d'une vanne de vidange.



Déflecteur de chutes d'objets

Le déflecteur situé en bout de flèche, dévie les chutes de débris pour protéger la machine des impacts.



Pare-Pierres

Les 4 pare-pierres éliminent les débris bloqués dans les chenilles et protègent la tourelle d'éventuels impacts.

Caractéristiques



Moteur

Modèle	ISUZU 6WG1
Type	Moteur diesel 4 temps refroidi par eau, à injection directe suralimentée, à admission refroidie, conforme Stage V.
Nb de cylindres	6
Alésage et course	147 mm × 154 mm
Cylindrée	15,681 l
Puissance nominale	473 ch / 1 800 tr/min (ISO 14396)
Couple maxi	2 050 N·m / 1 300 tr/min (ISO 14396)



Circuit hydraulique

Pompe	
Type	2 pompes à pistons à cylindrée variable + une pompe à engrenages + une pompe de pilotage
Débit de refoulement maxi	2 × 370 l/min, 1 × 58,5 l/min, 1 × 27 l/min
Réglage du clapet de décharge	
Flèche, balancier et godet	34,3 MPa
Power Boost	37,8 MPa
Translation	34,3 MPa
Orientation	26,0 MPa
Circuit de pilotage	5,0 MPa
Circuits auxiliaires	Ouverture / fermeture 24,5 MPa (Jusqu'à 37,8 MPa) Rotation 20,6 MPa
Pompe de pilotage	À engrenages
Distributeur principal	8+2 tiroirs
Radiateur d'huile	À air



Système d'orientation

Moteur d'orientation	2 moteurs à pistons axiaux à cylindrée fixe
Frein	Hydraulique à verrouillage automatique dès que le manipulateur d'orientation est en position neutre
Frein de stationnement	Frein multidisque à bain d'huile
Vitesse de rotation	4,0 tr/min (équipement long) 6,4 tr/min (équipement court articulé)
Couple de rotation	188 kN·m



Système de translation

Moteurs de translation	2 moteurs bi-vitesses à pistons de cylindrée variable
Freins de translation	Freins hydrauliques
Freins de parc	Freins multidisque à bain d'huile
Nombre de tuiles	55 par côté
Vitesse de translation	5,3/2,7 km/h
Force de translation (avec/ sans rallonge de flèche) (SAE J 1309)	472 kN / 473 kN (équipement court articulé) 473 kN / 474 kN (équipement long)



Cabine et commandes

Cabine	
Cabine inclinable à 30° de démolition en acier, tous temps, insonorisée, suspendue par ressorts et plots d'huile siliconée, et équipée d'un épais tapis de sol isolant.	
Commande	
2 leviers et 2 pédales de translation	
2 manipulateurs et 1 pédibulateur de pilotage d'équipement et d'orientation	
Accélérateur moteur rotatif électrique	
Niveaux sonores	
Externes	106 dB(A) (2000/14/EC)
Chauffeur	72 dB(A) (ISO 6396)
Niveaux vibratoires	
Mains/bras*	≤ 2,5 m/s ²
Corps*	≤ 0,5 m/s ²

*Pour l'évaluation des risques selon 2002/44/CE, consultez le document ISO/TR 25398:2006



Vérins

Alésage x course (mm)

Configuration	Équipement long NEXT
Vérins de pied de flèche	190 × 1 630
Vérins de flèche intermédiaire	150 × 1 231
Vérins de balancier	180 × 1 404
Vérin de cavage	150 × 1 193
Configuration	Équipement court articulé
Vérins de pied de flèche	190 × 1 630
Vérins de flèche intermédiaire	270 × 1 418
Vérins de balancier	190 × 1 990
Vérin de cavage	160 × 1 410



Capacités de remplissage

Réservoir à carburant	720 l
Circuit de refroidissement	69 l
Huile moteur	57 l
Réducteur de translation	2 × 18 l
Réducteur d'orientation	2 × 5 l
Réservoir d'huile hydraulique	370 l au réservoir
	803 l en incluant les circuits hydrauliques
Réservoir AdBlue	83 l

Poids en ordre de marche et pression au sol

Configuration	Équipement long NEXT *		Équipement court articulé*	
	Balancier de 8,2 m avec rallonge de flèche (28,2 m)	Balancier de 8,2 m sans rallonge de flèche (25,3 m)	Avec rallonge de flèche (18,2 m)	Sans rallonge de flèche (15,3 m)
Poids en ordre de marche	79 000 kg	76 200 kg	80 700 kg	77 900 kg
Pression au sol	120 kPa	116 kPa	123 kPa	118 kPa

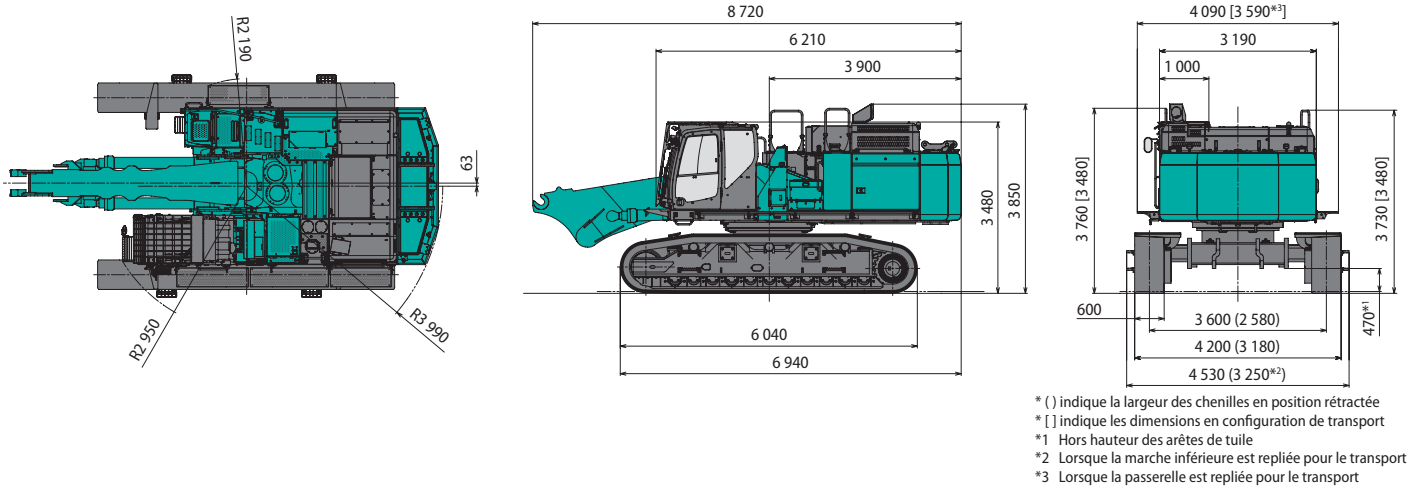
*Poids maxi de l'outil inclus



Dimensions

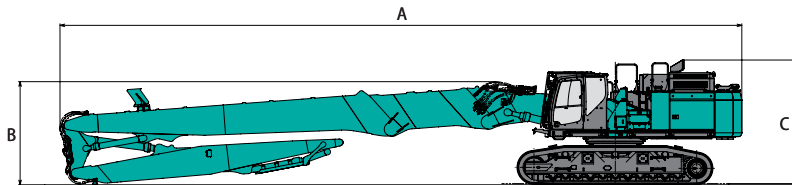
Dimensions (machine de base + pied de flèche)

Unité : mm



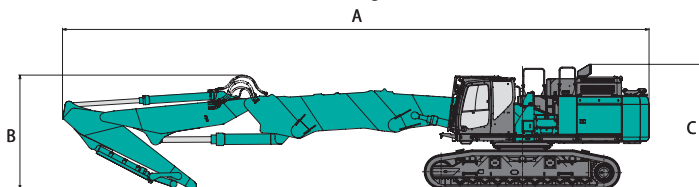
Dimensions de la machine assemblée

Équipement long NEXT : balancier de 8,2 m + rallonge de flèche de 3,0 m



		Unité : mm	
		Avec rallonge de flèche	Sans rallonge de flèche
A	Longueur hors-tout	21 030	18 030
B	Hauteur hors-tout	3 180	3 120
C	Hauteur hors-tout de la cabine	3 850	3 850

Équipement court articulé NEXT : balancier de 3,45 m + rallonge de flèche de 3,0 m

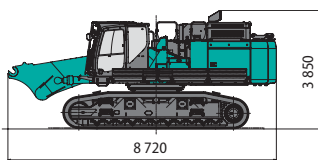


		Unité : mm	
		Avec rallonge de flèche	Sans rallonge de flèche
A	Longueur hors-tout	18 090	15 090
B	Hauteur hors-tout	3 520	3 560
C	Hauteur hors-tout de la cabine	3 850	3 850

Dimensions et poids de transport

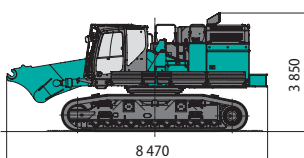
Unité : mm

Machine de base + pied de flèche



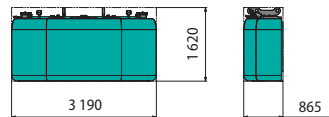
Poids : 62 700 kg

Machine de base + pied de flèche (sans contreponds)



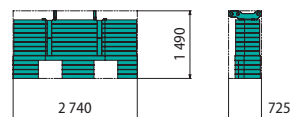
Poids : 47 500 kg

Contreponds en 2 éléments démontables (caisson + interne)



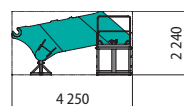
Poids : 15 200 kg

Contreponds en 2 éléments démontables (interne)



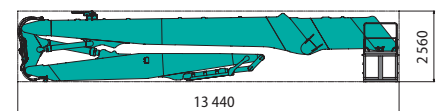
Poids : 11 600 kg

Équipement long NEXT :
rallonge de flèche de 3,0 m (support inclus)



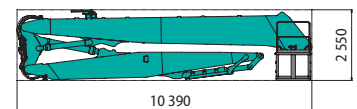
Largeur hors-tout : 2 470 mm Poids : 3 230 kg

Équipement long NEXT :
balancier de 8,2 m + rallonge de flèche de 3,0 m (support inclus)



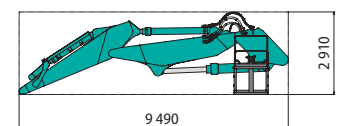
Largeur hors-tout : 2 470 mm Poids : 12 900 kg

Équipement long NEXT :
balancier de 8,2 m (support inclus)



Largeur hors-tout : 2 470 mm Poids : 10 100 kg

Équipement court articulé NEXT (support inclus)



Largeur hors-tout : 2 470 mm Poids : 9 330 kg

Spécifications



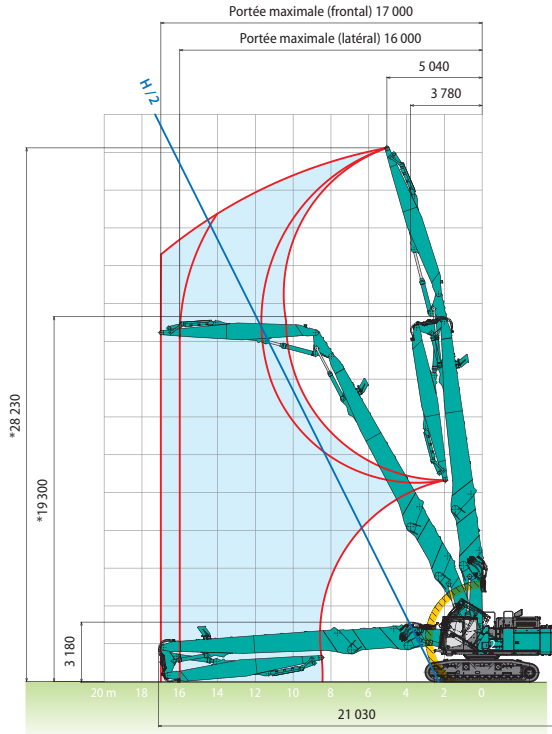
Plages de travail

Plages de travail avec poids maximal de l'outil installé. Même dans les limites du poids maximal de l'outil, selon le type d'outil et la position de l'outil, il se peut que le vérin ne puisse pas supporter la charge excessive, ce qui rendra difficile l'exécution du travail prévu.

Unité : mm

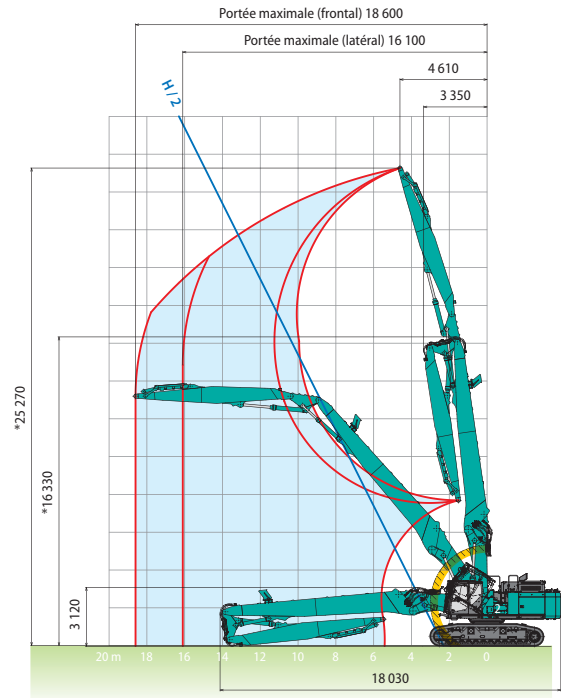
Équipement long NEXT : balancier de 8,2 m + rallonge de flèche de 3,0 m

Poids maximal de l'outil = 3 700 kg
Diamètre d'axe en bout de balancier = ø90 mm



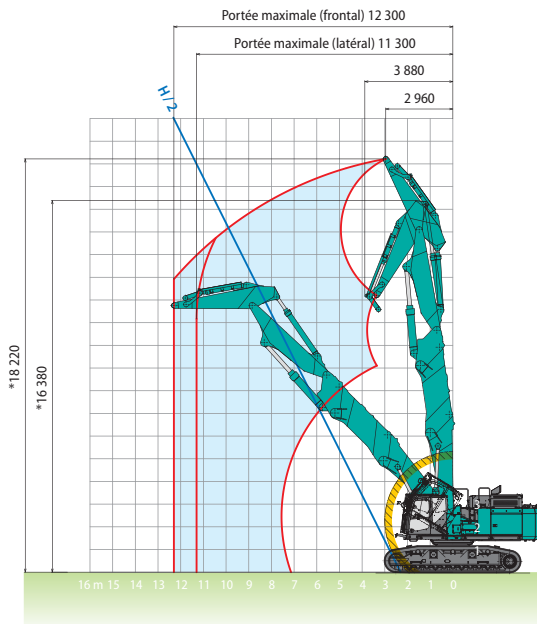
Équipement long NEXT : balancier de 8,2 m

Poids maximal de l'outil = 3 700 kg
Diamètre d'axe en bout de balancier = ø90 mm



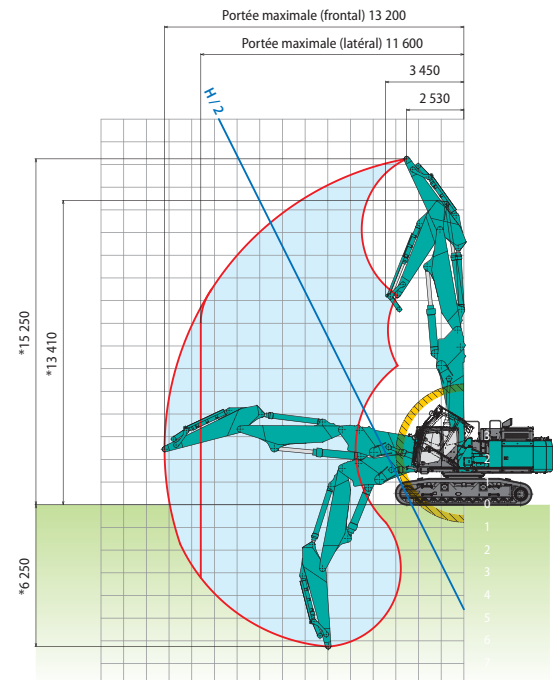
Équipement court articulé NEXT : balancier de 3,45 m + rallonge de flèche de 3,0 m

Poids maximal de l'outil = 6 100 kg
Diamètre d'axe en bout de balancier = ø110 mm



Équipement court articulé NEXT : balancier de 3,45 m

Poids maximal de l'outil = 6 100 kg
Diamètre d'axe en bout de balancier = ø110 mm



*Hors hauteur de l'arête de chenille.

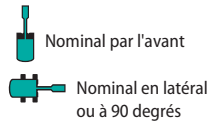
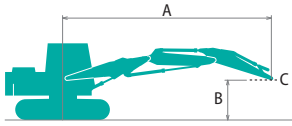
** Système anticollision de cabine dans la zone de travail.

*** Cote en bout d'outil donnée pour une pince Kobelco en montage direct.

Capacités de levage

SK650D^{LC}

SK650DLC-11



A - Portée de l'axe de rotation à la biellette de godet
 B - Hauteur de la biellette de godet au-dessus/au-dessous du sol
 C - Point de levage
 Réglage du clapet de décharge : 37,8 MPa

SK650DLC		Flèche courte articulée Sans rallonge de flèche Balancier : 3,45 m Sans outil Contrepoids : 15 200 kg Chenilles : 600 mm (Levage lourd)																	
B	A	3,0 m		4,5 m		6,0 m		7,5 m		9,0 m		10,5 m		12,0 m		À portée maxi		Rayon	
15,0 m	kg	*23 410	*23 410														*21 590	*21 590	3,63 m
13,5 m	kg			*17 710	*17 710	*13 590	*13 590										*14 570	*14 570	7,06 m
12,0 m	kg					*15 750	*15 750	*11 450	*11 450	*12 340	*12 340						*12 390	*12 390	9,03 m
10,5 m	kg			*13 050	*13 050	*14 640	*14 640	*15 760	*15 760	*10 590	*10 590						*11 290	*11 290	10,41 m
9,0 m	kg			*13 950	*13 950	*15 630	*15 630	*16 560	*16 560	*10 190	*10 190	*10 280	*10 280				*10 670	10 620	11,43 m
7,5 m	kg			*27 540	*27 540	*22 860	*22 860	*18 430	*18 430	*12 220	*12 220	*10 210	*10 210	*10 240	9 720	*10 330	9 440	12,18 m	
6,0 m	kg			*27 780	*27 780	*16 630	*16 630	*14 200	*14 200	*12 830	*12 830	*10 560	*10 560	*10 250	9 600	*10 190	8 690	12,70 m	
4,5 m	kg			*14 670	*14 670	*19 630	*19 630	*15 820	*15 820	*13 730	*13 730	*11 310	*11 310	*10 660	9 390	*10 210	8 240	13,04 m	
3,0 m	kg					*14 110	*14 110	*17 490	17 340	*14 730	13 640	*13 090	11 070	*11 340	9 180	*9 790	8 010	13,19 m	
1,5 m	kg					*12 230	*12 230	*18 300	16 870	*15 490	13 240	*13 090	10 790	*11 020	9 020	*9 110	7 980	13,16 m	
Au sol	kg			*11 570	*11 570	*11 710	*11 710	*16 560	*16 560	*14 420	13 050	*12 240	10 640	*10 130	8 950	*8 290	8 160	12,97 m	
-1,5 m	kg			*25 570	*25 570	*25 340	24 910	*14 310	*14 310	*12 800	*12 800	*10 880	10 630	*8 660	*8 660	*7 260	*7 260	12,58 m	
-3,0 m	kg	*25 400	*25 400	*31 420	*31 420	*24 500	*24 500	*19 610	17 990	*10 550	*10 550	*8 850	*8 850			*7 700	*7 700	11,76 m	
-4,5 m	kg			*28 610	*28 610	*22 640	*22 640	*18 180	*18 180	*13 740	*13 740					*9 140	*9 140	10,35 m	
-6,0 m	kg					*19 030	*19 030									*13 930	*13 930	7,44 m	

SK650DLC		Flèche courte articulée Avec rallonge de flèche Balancier : 3,45 m Sans outil Contrepoids : 15 200 kg Chenilles : 600 mm (Levage lourd)																	
B	A	4,5 m		6,0 m		7,5 m		9,0 m		10,5 m		12,0 m		À portée maxi					
														Rayon		Rayon			
18,0 m	kg															*22 400	4,00 m	*22 400	4,00 m
16,5 m	kg			*17 960	*17 960	*14 560	*14 560									*14 610	7,86 m	*14 610	7,86 m
15,0 m	kg			*15 410	*15 410	*11 440	*11 440	*11 800	*11 800							*11 350	10,13 m	*11 350	10,13 m
13,5 m	kg			*13 930	*13 930	*14 910	*14 910	*10 560	*10 560	*10 140	*10 140					*9 710	11,77 m	*9 810	11,30 m
12,0 m	kg	*12 540	*12 540	*14 290	*14 290	*15 040	*15 040	*10 190	*10 190	*9 700	*9 700	*9 020				*8 910	12,30 m	*9 320	11,30 m
10,5 m	kg	*23 400	*23 400	*18 740	*18 740	*15 300	*15 300	*10 570	*10 570	*9 530	*9 530	*8 800				*8 670	12,30 m	*9 130	11,30 m
9,0 m	kg	*23 000	*23 000	*18 100	*18 100	*12 710	*12 710	*10 880	*10 880	*9 620	*9 620	*8 760				*8 610	12,30 m	*9 120	11,30 m
7,5 m	kg			*16 610	*16 610	*13 560	*13 560	*11 340	*11 340	*9 870	*9 870	*8 840				*8 680	12,30 m	8 870	11,30 m
6,0 m	kg					*14 570	*14 570	*11 880	11 470	*10 180	9 070	*9 000				*8 810	12,30 m	8 230	11,30 m
4,5 m	kg					*11 960	*11 960	*12 400	10 740	*10 480	8 360	*9 070				*8 820	12,30 m	7 650	11,30 m
3,0 m	kg					*11 570	*11 570	*12 330	10 170	*9 940	7 870	*8 730				*8 500	12,30 m	7 220	11,30 m
1,5 m	kg					*11 370	*11 370	*11 670	9 800	*9 170	7 620	*8 220				*8 010	12,30 m	6 950	11,30 m
Au sol	kg					*11 560	*11 560	*10 340	9 650	*8 210	7 550	*7 520				*7 350	12,30 m	6 840	11,30 m
-1,5 m	kg					*10 630	*10 630	*8 090	*8 090	*7 090	*7 090	*6 630				*6 480	12,30 m	6 860	11,30 m
-3,0 m	kg			*13 780	*13 780	*13 470	*13 470	*11 780	10 370	*5 780	*5 780	*5 510				*5 390	12,30 m	*5 710	11,30 m
-4,5 m	kg			*13 070	*13 070	*12 290	*12 290	*10 830	10 500	*9 310	8 490	*7 440				*7 020	12,30 m	7 670	11,30 m
-6,0 m	kg					*10 650	*10 650	*9 400	*9 400	*7 680	*7 680	*5 410				*4 910	12,30 m	*6 500	11,30 m

Remarques :

- Ne pas tenter de lever ou de maintenir toute charge supérieure à ces capacités de levage au point de levage spécifié par le rayon et la hauteur. Le poids de tous les accessoires doit être déduit des capacités de levage mentionnées ci-dessus.
- Les capacités de levage supposent que la machine repose sur un sol de niveau, résistant et uniforme. L'utilisateur doit tenir compte des conditions de travail, par exemple sol mou ou irrégulier, inclinaison, charges latérales, arrêt brutal des charges, situations dangereuses, expérience du chauffeur, etc...
- Bout de balancier défini comme point de levage.
- Les capacités de levage ci-dessus sont conformes à la norme ISO 10567. Elles ne dépassent pas 87% de la capacité de levage hydraulique ni 75% de la charge de basculement. Les capacités de levage repérées par un astérisque (*) sont limitées par la capacité hydraulique plutôt que par la charge de basculement.
- L'opérateur doit parfaitement connaître les instructions du manuel d'utilisation et d'entretien avant d'utiliser cette machine. Les règles d'utilisation en sécurité des équipements doivent être respectées à tout moment.
- Les capacités de levage ne s'appliquent qu'à une machine fabriquée d'origine et équipée en standard par KOBELCO CONSTRUCTION MACHINERY CO., LTD.
- Ce tableau ne peut pas être appliqué aux pelles de démolition à ultra-haute portée.

Équipements de série et options

SK650D^{LC}

SK650DLC-11

● = Std ○ = Opt. — = Non disponible

Catégorie	Description	SK650DLC-11	
		Équipement court articulé	Équipement long
MOTEUR	ISUZU 6WG1 (Conforme Stage V)	●	●
	Système d'échappement du moteur DOC, DPF, SCR	●	●
	Alternateur 24 V / 90 A	●	●
	Démarrateur 24 V / 7 kW	●	●
	Batteries 2 x 12V (205 Ah)	●	●
	Ventilateurs hydrauliques réversibles	●	●
	Décélération automatique	●	●
	Ralenti et arrêt moteur automatique	●	●
CIRCUIT HYDRAULIQUE	Trois modes de travail (H, S et ECO)	●	●
	Power boost (378 bar)	●	●
	Levage lourd	●	—
	Dépressurisation hydraulique	●	●
	Translation indépendante	●	●
	Système de préchauffage automatique	●	●
	Commandes proportionnelles du petit et du grand débits aux manipulateurs	●	●
	Huile hydraulique VG32	●	●
	Huile hydraulique VG46	○	○
	Huile hydraulique VG68	○	○
LIGNES HYDRAULIQUES	Lignes hydrauliques auxiliaires petit débit et grand débit	●	●
	Lignes hydrauliques auxiliaires de pilotage d'attache rapide	●	●
CABINE	Siège chauffant à suspension pneumatique	●	●
	Moniteur couleur 25 cm	●	●
	Éclairage de cabine à LED	●	●
	Climatisation	●	●
	Radio DAB+ (FM/AM + AUX + USB et Bluetooth® avec téléphone mains libres)	●	●
	Grand essuie-glace	●	●
	Alimentation 12V	●	●
	Store pare-soleil	●	●
	Large repose-pieds	●	●
	PHARES	Quatre projecteurs de travail à LED sur la tourelle	●
Deux projecteurs de travail à LED sur le contrepoids		●	●
Deux projecteurs de travail à LED sur la flèche		●	—
Deux projecteurs de travail à LED sur le balancier		—	●
ÉQUIPEMENT DE TRAVAIL	Pulvérisation d'eau NEXT (pompe à eau et réservoir non inclus)	●	●
	Crochet de manutention homologué	●	—
CONTREPOIDS	Contrepoids en 2 éléments démontables de 15 200 kg	●	●
CHÂSSIS	Châssis à voie variable hydraulique	●	●
	Tuiles acier de 600 mm	●	●
	Tuiles à triple arête HD de 600 mm	○	○
	Tuiles acier de 800 mm	○	○
	Guides chaîne intégraux	●	●
	Blindage du châssis inférieur	●	●
SÉCURITÉ	Arrêt d'urgence moteur	●	●
	Mode d'utilisation forcé des pompes (interrupteur d'urgence KPSS)	●	●
	Potentiomètre de régime moteur d'urgence (by-pass de la gestion électronique)	●	●
	Vanne manuelle de descente d'urgence de l'équipement	●	●
	Vanne manuelle de descente d'urgence de la cabine	●	●
	Alarme de surcharge	●	—
	Clapets de sécurité pour les vérins de flèche et du balancier	●	●
	Cabine de démolition inclinable équipée de vitres de sécurité PSA	●	●
	Protection de toit niveau II (ISO 10262:1998)	●	●
	Protection frontale niveau II (ISO 10262:1998)	●	●
	Trois caméras de tourelle pour vision panoramique	●	●
	Rétroviseur inférieur de cabine	●	●
	Déflecteur de chutes d'objets	—	●
	Alarme de translation	○	○
	Indicateur de ceinture de sécurité sur le moniteur	●	●
	Dispositif anticollision de cabine	●	●
	Système de contrôle de stabilité	●	●
	Passerelle (côtés avant gauche et droit)	●	●
	Microphone en cabine et haut parleur extérieur	●	●
	Marteau brise glace	●	●
AUTRES	Pompe électrique de remplissage gasoil à arrêt automatique	●	●
	Graissage centralisé automatique	●	●
	Faisceau électrique pour éclairage du compartiment moteur	●	●
	Protection du vérin de cavage	●	●
	Peinture personnalisée	○	○
	Télésurveillance et géolocalisation KOMEXS	●	●

*Le système de climatisation de cette machine contient un gaz à effet de serre fluoré HFC-134a (GWP 1430). Quantité de gaz 1,1 kg (équivalent CO₂ 1,6 t)

Remarque : Bluetooth® est une marque déposée de Bluetooth SIG Inc.

Remarque : Ce catalogue peut contenir des accessoires et autres équipements qui ne sont pas disponibles en option dans votre région. Il peut aussi contenir des photos de machines dont les caractéristiques sont différentes de celles qui sont vendues dans votre région. Consultez votre distributeur KOBELCO le plus proche pour lui faire part de vos besoins. Des équipements spécialisés sont indispensables pour utiliser ces machines pour des travaux de démolition. Contactez votre distributeur KOBELCO pour valider leurs utilisations. Dans le cadre de notre politique d'amélioration permanente, tous les modèles et caractéristiques sont modifiables sans préavis.

Copyright par **KOBELCO CONSTRUCTION MACHINERY CO., LTD.** Le contenu de ce catalogue ne peut en aucun cas être reproduit sans autorisation.

KOBELCO CONSTRUCTION MACHINERY EUROPE B.V.

www.kobelco-europe.com



Pour plus d'information :