

KOBELCO

SK650DLC-11

Performance  Design

Abbruchbagger mit ultralanger Arbeitsausrüstung

SK650D_{LC}



Konform mit der EU-Abgasnorm Stufe V

Built for Perfectionists

Performance



Design

LEISTUNG — ständiges Streben nach Effizienz und Produktivität für mehr Leistung und Geschwindigkeit.

DESIGN — fahrerorientiert durch kompromisslose Benutzerfreundlichkeit und Komfort. Wir haben diese Prinzipien verschmolzen, um mit dem SK650DLC die neue Gebäudeabbruchmaschine der 60-Tonnen-Klasse zu entwickeln, die Verkörperung völlig neuer Werte. Diese neue Spezialmaschine bietet nicht nur eine bessere Leistung und ein verbessertes Design, sondern auch neue Funktionen und Mechanismen. Sobald Sie diese einzigartige Erfahrung gemacht haben, werden Sie sie nie mehr vergessen; ebenso wenig, dass KOBELCO die Messlatte weiter nach oben treibt.

SK650D_{LC}



Ein neues Niveau von Leistung und funktionalem Design

Höhere Effizienz und ein Stufe-V-konformer Motor

Der neue SK650DLC ist mit einem Stufe-V-konformen Motor ausgestattet, der ein höheres Drehmoment hat. Das ausgeglichene Verhältnis zwischen Motorleistung und Drehmoment sorgt für eine effizientere Leistung als bei den Vorgängermodellen. Außerdem wurde das DPF-Wechselintervall verlängert.

Modell : ISUZU 6WG1

Ausgangsleistung des Motors
348 kW/1,800 min⁻¹

(ISO 14396)



Hydraulikantrieb für Motorkühler

Der Hydraulikantrieb optimiert die Drehzahl des Kühler-Ventilators. So werden der Kraftstoffverbrauch und der Lärm reduziert. Darüber hinaus passt der unabhängige Ölkühler-Ventilator die Kühlung für eine optimale Öltemperaturregelung besser an die Hydrauliköltemperatur an.



Umkehrbarer Lüfter

Der serienmäßige Umkehrlüfter kann vom Fahrersitz aus per Knopfdruck aktiviert werden und bläst die Luft in die entgegengesetzte Richtung, um Verstopfungen zu verhindern.



Sitz mit Luftfederung

Serienmäßig ist ein GRAMMER*-Sitz installiert, der eine ausgezeichnete Stoßdämpfung und einen hohen Fahrkomfort gewährleistet.



Zusätzlich zur Standard-Kopfstütze ist auch eine große Nackenstütze enthalten, die mit Schutzhelmen kompatibel ist.

*GRAMMER ist eine eingetragene Marke der GRAMMER AG in Deutschland.

Großer 10-Zoll-Farbmonitor

Mit dem größten Großformatmonitor der Branche. Die benötigten Informationen sind leicht zu sehen und die Bedienung der Menüs ist einfach. Das große Kamerabild ermöglicht eine schnelle Bestätigung der Sicherheitsbedingungen.



Kabinenausstattungen, die jede Arbeitsstunde verbessern

Ausgestattet mit einer Smartphonehalter, LED-Hintergrundbeleuchtung, USB-Anschluss und einer 12-V-Steckdose zur Erhöhung von Komfort und Bedienerfreundlichkeit bei jedem Einsatz.



Smartphonehalter



LED-Hintergrundbeleuchtung



Automatische LED-Türleuchte



USB-Anschluss / 12-V-Steckdose

Ausstattungs­möglichkeiten

Passende Arbeits­aus­rüs­tun­gen, um mit nur einer Maschine Abbrucharbeiten von großen Höhen bis in niedrigere Stockwerke und sogar Untergeschosse durchzuführen.

Version mit ultra-langer Arbeits­aus­rüs­tung

Hervorragend beim Abbruch alter Gebäude mit fünf bis acht Stockwerken

Zum Einsatz kommt eine 3-teilige, ultra-lange Arbeits­aus­rüs­tung mit Kreuz­zylinder­konstruktion. Durch die Kombination aus zwei Stiel­typen und einem optionalen Zwischen­aus­leger können Sie aus insgesamt vier Anbau­kon­figu­ra­tionen wählen, um die gewünschten Höhen zu erreichen. Ideal für Abbruch-Baustellen mit einer Höhe von 25,3 bis 28,2 m und darüber.

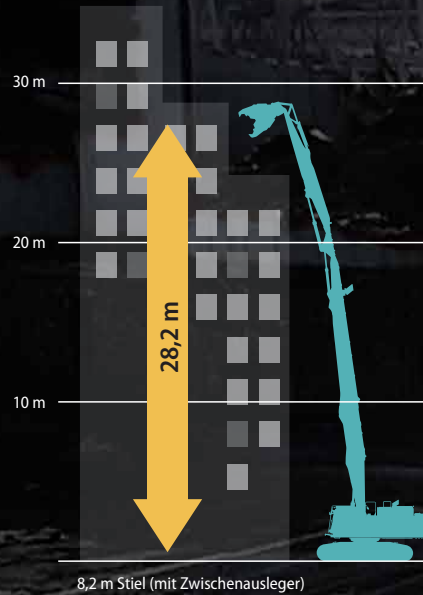
Max. Arbeitshöhe (oberer Stielbolzen)

8,2 m Stiel mit Zwischen­aus­leger : Etwa **28,2 m**

8,2 m Stiel ohne Zwischen­aus­leger : Etwa **25,3 m**

Max. Werkzeuggewicht

mit / ohne Zwischen­aus­leger : **3.700 kg**



*Arbeits­werk­zeug nicht enthalten

Version mit separatem Ausleger (mit / ohne Zwischen­aus­leger)

Abbruchspezifikationen für vielfältige Aufgaben

Die Spezifikation mit separatem Ausleger deckt einen breiten Arbeitsbereich ab und ermöglicht den Abbruch von niedrigen Gebäuden und Fundamenten in Bodennähe. Die leistungsstarke Arbeits­aus­rüs­tung, die durch den Verstell­zylinder mit großem Durchmesser gewährleistet wird, ermöglicht effizientes Arbeiten in großen Höhen. Durch den Einbau des Zwischen­aus­legers ist es zudem möglich, Gebäude mit einer Höhe von bis zu 18,2 m abzureißen.



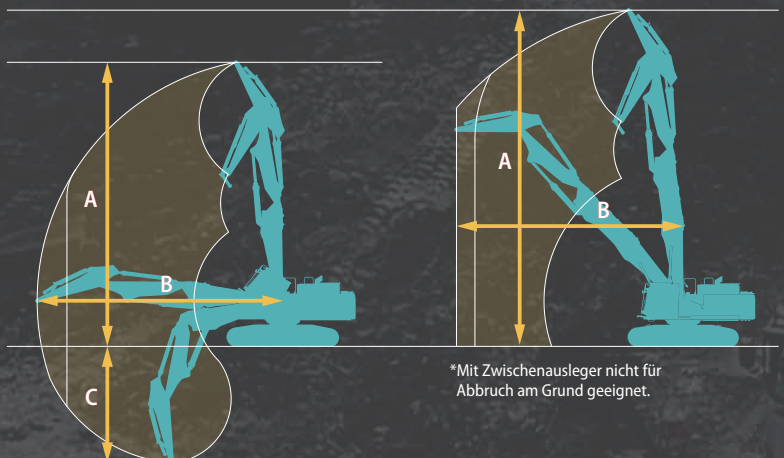
*Arbeits­werk­zeug nicht enthalten

Max. Werkzeuggewicht

mit / ohne Zwischen­aus­leger : **6.100 kg**

■ Ohne Zwischen­aus­leger

■ Mit Zwischen­aus­leger



*Mit Zwischen­aus­leger nicht für Abbruch am Grund geeignet.

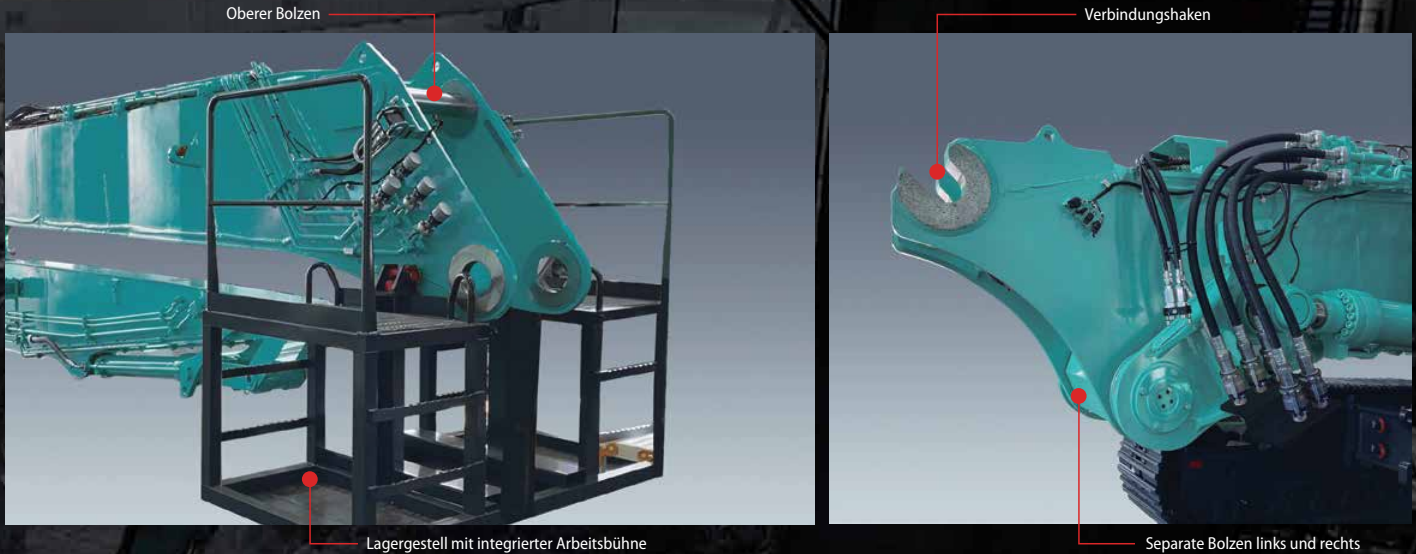
	Ohne Zwischen­aus­leger	Mit Zwischen­aus­leger
A - Max. Arbeitshöhe	m 15,3	18,2
B - Max. Ausladung	m 13,2	12,3
C - Max. Grabtiefe	m 6,3	

Montage / Demontage

Modernste KOBELCO-Technologie

Schnelle Montage der NEXT-Arbeitsausrüstungen

Das von KOBELCO entwickelte NEXT-Gelenksystem ist das Ergebnis umfangreicher Tests der Montage- und Demontageprozesse. Der Ausleger lässt sich einfach anbringen, indem der obere Bolzen eingehängt und mit dem links-rechts getrennten Hydraulikbolzen an der Unterseite gesichert wird. Zudem sorgt ein neu entwickeltes Lagergestell mit integrierter Arbeitsbühne für eine sicherere und einfachere Montage und Demontage.



Der Rohrleitungsanschluss ist mit Multikupplung und Schnellkupplung ebenfalls einfach

Verbinden Sie die Hydraulikleitungen der Arbeitsausrüstung mit dem Ausleger und verbinden/trennen Sie sie dann mit der Multikupplung oder der Schnellkupplung. Schließen Sie die Rohrleitungen sicher und bequem vom Boden aus an.



Multikupplung



Schnellkupplung

Lasthaken als Standardausstattung

Ein Lasthaken befindet sich beim separaten Ausleger an der Löffelschwinge. Er kann die ultra-lange Arbeitsausrüstung selbst anheben, sodass beim Wechseln der Arbeitsausrüstungen oder beim Be- und Entladen der Maschine auf einen/von einem LKW kein Ladekran erforderlich ist.



Dieses Bild zeigt ein anderes Modell.

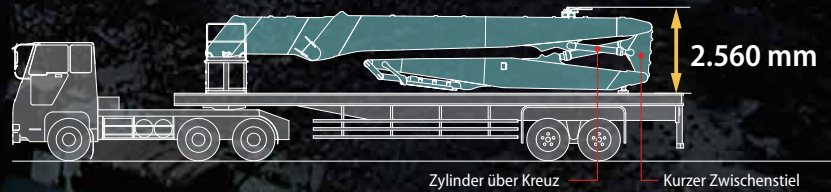
Transport der Maschine

Optimiert für sicheren Straßentransport

Reduzierte Transporthöhe der Arbeitsausrüstung

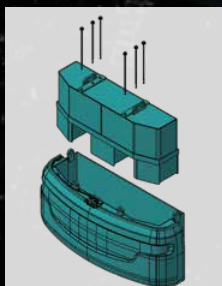
[Ausstattungsversion NEXT ultra-lang]

Die Kreuzzylinder-Anordnung gewährleistet eine geringe Gesamthöhe der Arbeitsausrüstung in Transportstellung. Dadurch ist der Transport auf einem Standard-Tiefvlader ohne Einschränkungen möglich.



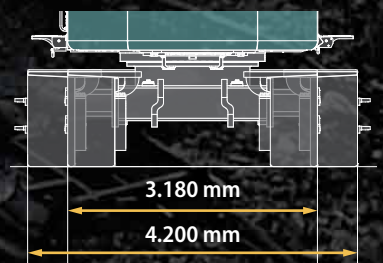
Abnehmbarer Innenkern des Gegengewichts

Das Gegengewicht besteht aus einem Außengehäuse mit abnehmbarem Innenkern, der zur Reduzierung des Transportgewichts der Basismaschine leicht entfernt werden kann.



Variables Kettenfahrwerk (Hydraulik)

Zum Aus- und Einfahren des Kettenfahrwerks ist ein Mechanismus vorhanden, um es für den Transport einzufahren. Das Ein- und Ausfahren kann mit dem hydraulischen Mechanismus problemlos durchgeführt werden, während die Maschine auf der Kette steht. Es brauchen keine Bolzen entfernt zu werden.



*bei 600-mm-Kette

Zuverlässigkeit und Sicherheit

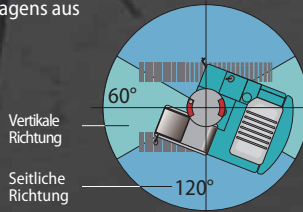
Die neueste Technologie von KOBELCO hält die Maschine in Bestform und schützt den Fahrer.

Stabilitätswarnsystem mit longitudinaler/horizontaler Erkennung

Das Gerät berechnet den Kippgefahrenbereich aus der Position und dem Schwenkwinkel der Arbeitsausrüstung. Wird eine gefährliche Situation erkannt, warnt es den Fahrer mit einem Alarm und einer Warnung auf dem Bildschirm. Durch die Erfassung der Dreh-Position des Oberwagens, kann in einem größeren Radius von der stabileren Längsausrichtung des Oberwagens aus gearbeitet werden.



Stabilität-Warnanzeige



Vertikale Richtung

Seitliche Richtung

Maschinendisplay speziell für den Gebäudeabbruch

Der Monitor ist mit kippbaren Kabinen kompatibel und zeigt die Neigung der Basismaschine nach links und rechts sowie nach vorne und hinten an. Der Bediener kann außerdem den Arbeitsradius und die Arbeitshöhe auf dem Monitor überprüfen, wodurch er sich ein genaues Bild vom Arbeitsstatus der Maschine machen kann.

CUSTOM NIBBLER(1)		
3P HIGH REACH		
RADIUS	4.5m	
HEIGHT	5.6m	Arbeitshöhe
BOOM ANGLE	92°	
+ ()	0.0°	Kippung der Basismaschine
- ()	0.0°	

LED-Arbeitsleuchte für eine gute Sicht bei schlechten Lichtverhältnissen oder in der Nacht

Ausgestattet mit acht äußerst hellen LED-Arbeitsleuchten. Die Leuchten sorgen für einen hellen Arbeitsbereich auch bei schlechten Lichtverhältnissen oder nachts. So wird auch die Sicherheit am Arbeitsplatz schnell gewährleistet.



Oberwagen (1 Leuchte)



Kabinendach (2 Leuchten)



Unter der Kabine (1 Leuchte)



Arbeitsausrüstung (2 Leuchten)



Gegengewicht (2 Leuchten)

Kabinenkollisionsschutzsystem mit Soft-Stopp-Funktion

Wenn sich das Anbaugerät der Kabine bis zu einem gewissen Abstand nähert, wird der Fahrer durch einen Alarm und eine Warnung auf dem Bildschirm gewarnt, und das Anbaugerät stoppt sanft und automatisch, um den Fahrer zu schützen. Da keine Kollision befürchtet werden muss, kann der Fahrer den Hebel auch in Kabinennähe sicher betätigen.



Auslegerwinkelsensor



Verstellwinkelsensor



Stielwinkelsensor



Löffelwinkelsensor



Kollisionswarnanzeige

*Arbeitswerkzeug nicht enthalten

Kameras links, rechts und hinten / Vogelperspektive

Kameras befinden sich rechts, links und hinten am Bagger. Das Kamerabild ist auf dem großen 10-Zoll-Monitor gut sichtbar. Die toten Winkel hinten und rechts können zur Sicherheit auf einen Blick vom Fahrersitz aus eingesehen werden. Der Fahrer kann wählen, wie das Kamerabild angezeigt werden soll.



Gleichzeitige Ansicht von hinten/rechts



Eagle Eye View



Kamera hinten



Draufsicht



Kamera links



Vogelperspektive



Kamera rechts

Komfort und Sicherheit

Ein einzigartiger Arbeitsplatz in der Abbruchmaschine, um Ermüdung des Fahrers vorzubeugen.

Kabine des Abbruchbaggers mit Kippfunktion

Als Standard verfügt die Kabine des Abbruchbaggers über eine Neigungsmöglichkeit von 30 Grad. So können auch hohe Gebäude bequem abgerissen werden, bei denen der Fahrer lange Zeit nach oben schauen muss. Da zwischen der Frontscheibe und dem Dachfenster kein Holm die Sicht behindert, und die Kabinenschutzgitter abgewinkelt sind, ist für eine gute Sicht auf den Arbeitsbereich gesorgt.



Hervorragende Rundumsicht
(Frontscheibe und Dachfenster)



Dachgitter und Frontschutz als Standard



Neigungsmöglichkeit von 30 Grad

Ausstattung

Damit die Maschine lange Zeit sicher nutzbar bleibt.



Schutzabdeckungen

Die 6 mm und 9 mm dicke Stahlplatte schützt die Bauteile im Bagger.



Klappbares Trittbrett

Rechts und links an der Maschine befinden sich Trittbretter, was den Zugang für Wartungsarbeiten erleichtert.



Sicherheitsventil für Ausleger- und Stielzylinder

Verhindert, dass das Anbaugerät absinkt, falls ein Schlauch beschädigt wird.



Schutz des Löffelzylinders

Verhindert, dass der Zylinder durch herabfallenden Schutt beschädigt wird.



Durchgehender Kettenschutz

Verhindert, dass die Kette beim Befahren von Abbruchschutt herab rutscht.



Lautsprecheranlage für Durchsagen

Alarmieren der Mitarbeiter in der Umgebung mit klarer Audioqualität.



Spiegel unter der Kabine

Sicherheitsprüfung unter der Kabine, wenn sie gekippt ist.



Trittstufe zur Kabine

Für bequemen Zugang zur gekippten Kabine.



Automatisches Schmiersystem

Schnelles Abschmieren der Arbeitsausrüstung.



Wasser-Sprühstrahl

Zur Rostvermeidung ist ein Ablasskreislauf vorgesehen.



Abweiser gegen herabfallende Objekte

Der Abweiser lenkt herabfallende Trümmer von der Maschine ab. Dies ist Standard für die ultra-lange Arbeitsausrüstung.



Kettenreiniger

Entfernt Schmutz an den Ketten und schützt den Oberwagen vor Beschädigungen.

*Das Zubehör kann je nach Spezifikation abweichen. Eine Liste mit den wichtigsten Zubehörtteilen finden Sie auf der Rückseite.

Technische Daten



Motor

Modell	ISUZU 6WG1
Typ	Direkteinspritzung, wassergekühlt, 4-Takt-Dieselmotor mit Turbolader, Ladeluftkühler, konform mit der EU-Abgasnorm Stufe V
Anzahl der Zylinder	6
Bohrung und Hub	147 mm × 154 mm
Hubraum	15,681 l
Nennausgangsleistung	348 kW / 1.800 min ⁻¹ (ISO 14396: ohne Lüfter)
Max. Drehmoment	2.050 N·m / 1.300 min ⁻¹ (ISO 14396: ohne Lüfter)



Hydrauliksystem

Pumpe	
Typ	Zwei Axialkolbenpumpen + Drehwerk-Zahnradpumpe + Vorsteuerpumpe
Max. Förderstrom	2 × 370 l/min, 1 × 58,5 l/min, 1 × 27 l/min
Einstellung Überdruckventil	
Ausleger, Stiel und Löffel	34,3 MPa
Power-Boost	37,8 MPa
Fahrkreis	34,3 MPa
Schwenkkreis	26,0 MPa
Steuerkreis	5,0 MPa
Kreis für Greifzange	24,5 MPa (bis zu 37,8 MPa) öffnen + schließen 20,6 MPa drehen
Vorsteuerpumpe	Zahnradpumpe
Haupt-Steuerventile	8+2 fach
Ölkühler	Luftgekühlt



Schwenksystem

Schwenkmotor	Motor mit zwei festen Verdrängerkolben
Bremse	Hydraulisch; verriegelt automatisch, wenn sich der Schwenk-Steuerhebel in Neutralstellung befindet
Feststellbremse	Nasslaufende Mehrscheibenbremse
Schwenkgeschwindigkeit	4,0 min ⁻¹ (ultra-lange Arbeitsausrüstung) 6,4 min ⁻¹ (Separater Ausleger)
Schwenk-Drehmoment	188 kN·m



Fahrwerk

Fahrmotoren	2 x Axialkolbenmotor, zweistufig
Fahrmotorbremsen	Hydraulikbremse für jeden Motor
Feststellbremse	Eine Lamellenbremse je Motor
Bodenplatten	55 pro Seite
Fahrgeschwindigkeit	5,3/2,7 km/h
Steigfähigkeit (mit / ohne Zwischenausleger) (SAE J 1309)	472 kN / 473 kN (Separater Ausleger) 473 kN / 474 kN (ultra-lange Arbeitsausrüstung)



Kabine und Steuerung

Kabine	
Allwetter; schallgedämpfte Stahlkabine; flüssigkeitsgelagerte Aufhängungen mit Silikonöl; mit einer stabilen, isolierten Bodenplatte. Kabine des Abbruchbaggers mit Kippfunktion (30°)	
Steuerung	
Zwei Handhebel und zwei Fußpedale für die Fahrt	
Zwei Handhebel und zwei Fußpedale zum Baggern und Schwenken	
Elektrisches Drehrad zur Einstellung der Motordrehzahl	
Lärmpegel	
Außen	106 dB(A) (2000/14/EC)
Fahrer	72 dB(A) (ISO 6396)
Vibrationspegel	
Hand/arm*	≤ 2,5 m/s ²
Körper*	≤ 0,5 m/s ²

* Zur Risikobewertung nach 2002/44/EG siehe ISO/TR 25398: 2006.



Zylinder

Bohrung x Hub (mm)

Arbeitsausrüstung	Ultra-lange NEXT-Arbeitsausrüstung
Auslegerzylinder	190 × 1.630
Verstellzylinder	150 × 1.231
Stielzylinder	180 × 1.404
Löffelzylinder	150 × 1.193
Arbeitsausrüstung	Separater Ausleger
Auslegerzylinder	190 × 1.630
Verstellzylinder	270 × 1.418
Stielzylinder	190 × 1.990
Löffelzylinder	160 × 1.410



Füllmengen und Schmiermittel

Kraftstofftank	720 l
Kühlsystem	69 l
Motoröl	57 l
Fahrgetriebe	2 × 18 l
Schwenkgetriebe	2 × 5 l
Hydrauliköl	370-l-Tank-Ölstand 803-l-Hydrauliksystem
Harnstoff/AdBlue-Tank	83 l

Betriebsgewicht und Bodendruck

Arbeitsausrüstung	Ultra-lange NEXT-Arbeitsausrüstung*		Separater Ausleger*	
	8,2 m Stiel mit Zwischenausleger (Höhe 28,2 m)	8,2 m Stiel ohne Zwischenausleger (Höhe 25,3 m)	mit Zwischenausleger (Höhe 18,2 m)	ohne Zwischenausleger (Höhe 15,3 m)
Betriebsgewicht	79.000 kg	76.200 kg	80.700 kg	77.900 kg
Bodendruck	120 kPa	116 kPa	123 kPa	118 kPa

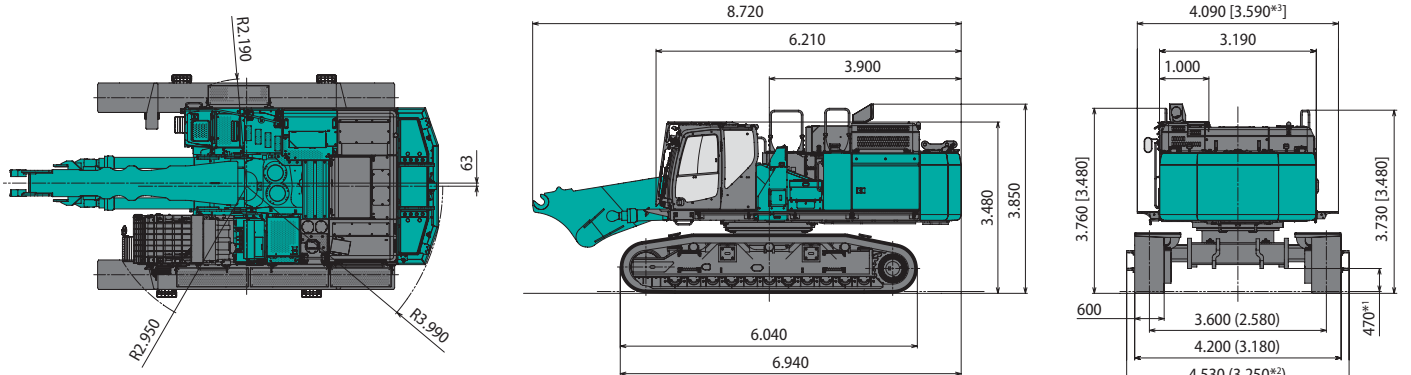
* Gemessen mit maximalem Werkzeuggewicht



Abmessungen

Abmessungen (Hauptgerät + Grundausleger)

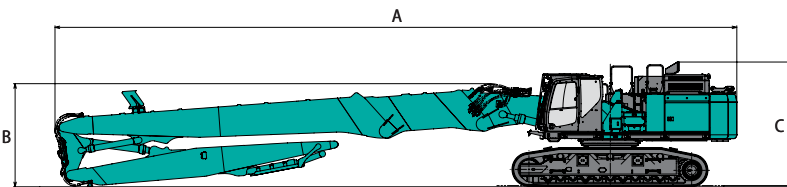
Einheit: mm



- * () gibt die Breite des Kettenfahrwerks im eingefahrenen Zustand an
- * [] gibt die Abmessungen im Transportzustand an
- *1 Ohne Stegplattenhöhe
- *2 Bei für den Transport eingeklappter unterer Stufe
- *3 Bei für den Transport eingeklapptem Trittbrett

Abmessungen der Maschine, zusammengebaut

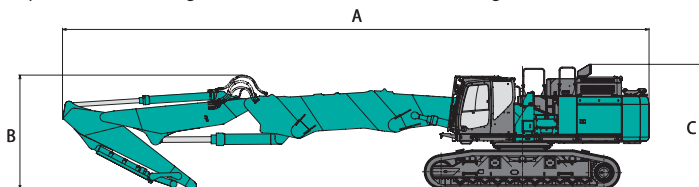
- NEXT-Version mit ultra-langer Arbeitsausrüstung: 8,2 m Stiel + 3,0 m Zwischenausleger



Einheit: mm

		mit Zwischenausleger	ohne Zwischenausleger
A	Für Abbruch am Grund	21.030	18.030
B	Gesamthöhe m. Arbeitsausrüstung	3.180	3.120
C	Gesamthöhe der Kabine	3.850	3.850

- Version mit separatem NEXT-Ausleger : 3,45 m Stiel + 3,0 m Zwischenausleger



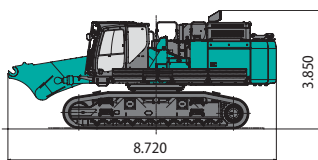
Einheit: mm

		mit Zwischenausleger	ohne Zwischenausleger
A	Für Abbruch am Grund	18.090	15.090
B	Gesamthöhe m. Arbeitsausrüstung	3.520	3.560
C	Gesamthöhe der Kabine	3.850	3.850

Abmessungen und Gewicht, zerlegt

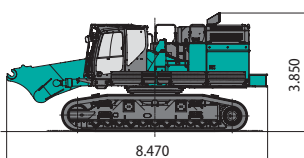
Unit: mm

Hauptgerät + Grundausleger



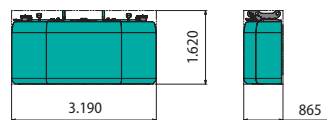
Gewicht: 62.700 kg

Hauptgerät + Grundausleger (ohne Gegengewicht)



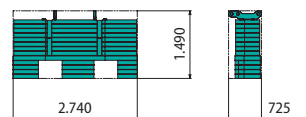
Gewicht: 47.500 kg

Geteiltes Gegengewicht (Gehäuse + Innenkern)



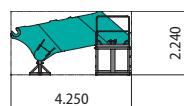
Gewicht: 15.200 kg

Geteiltes Gegengewicht (Innenkern)



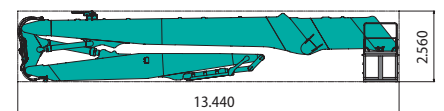
Gewicht: 11.600 kg

Ultra-lange NEXT-Arbeitsausrüstung: 3,0 m boom insert (einschließlich Standard-Ständer)



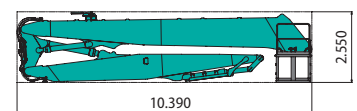
Gesamtbreite: 2.470 mm Gewicht: 3.230 kg

Ultra-lange NEXT-Arbeitsausrüstung: 8,2 m arm + 3,0 m boom insert (einschließlich Standard-Ständer)



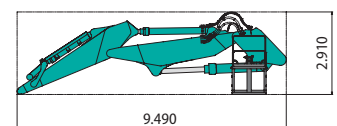
Gesamtbreite: 2.470 mm Gewicht: 12.900 kg

Ultra-lange NEXT-Arbeitsausrüstung: 8,2 m arm (einschließlich Standard-Ständer)



Gesamtbreite: 2.470 mm Gewicht: 10.100 kg

Separater NEXT-Ausleger (einschließlich Standard-Ständer)



Gesamtbreite: 2.470 mm Gewicht: 9.330 kg

Technische Daten



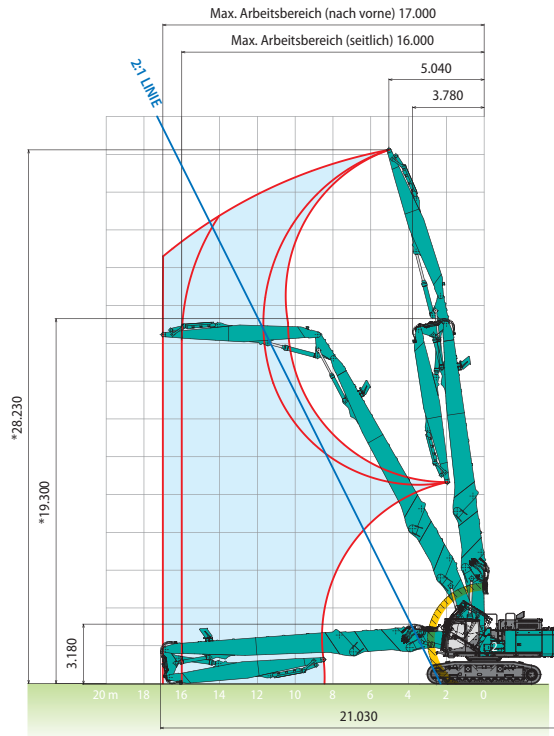
Grabkurven

Arbeitsbereiche mit maximal installiertem Werkzeuggewicht. Auch wenn das maximale Werkzeuggewicht nicht überschritten wird, kann der Zylinder je nach Art des Werkzeugs und der Arbeitsposition der Arbeitsausrüstung die Last möglicherweise nicht halten, was die Ausführung der vorgesehenen Arbeiten erschweren kann.

Einheit: mm

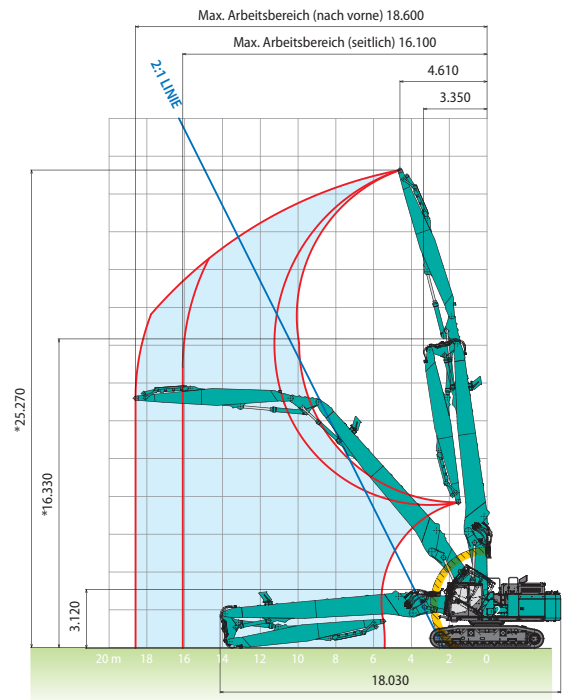
NEXT-Version mit ultra-langer NEXT-Arbeitsausrüstung: 8,2 m Stiel + 3,0 m Zwischenausleger

Max. Werkzeuggewicht = 3.700 kg
Durchmesser der Stielspitze = ø90 mm



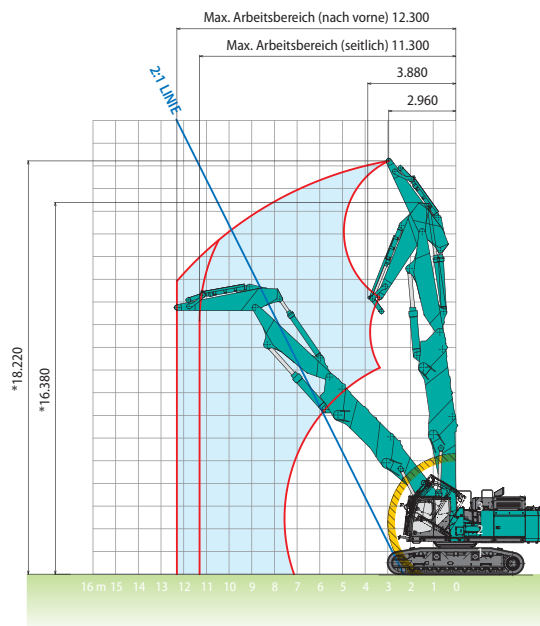
NEXT-Version mit ultra-langer NEXT-Arbeitsausrüstung: 8,2 m Stiel

Max. Werkzeuggewicht = 3.700 kg
Durchmesser der Stielspitze = ø90 mm



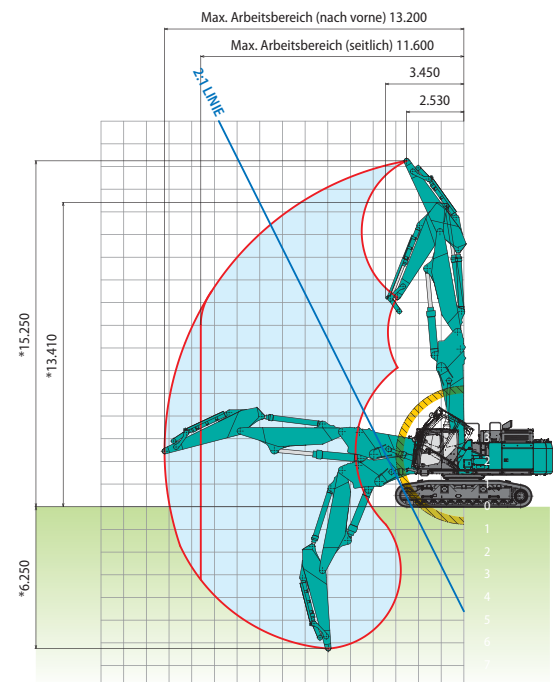
Version mit separatem NEXT-Ausleger: 3,45 m Stiel + 3,0 m Zwischenausleger

Max. Werkzeuggewicht = 6.100 kg
Durchmesser der Stielspitze = ø110 mm



Version mit separatem NEXT-Ausleger: 3,45 m Stiel

Max. Werkzeuggewicht = 6.100 kg
Durchmesser der Stielspitze = ø110 mm



*ohne Stollenhöhe der Bodenplatten

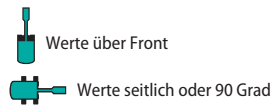
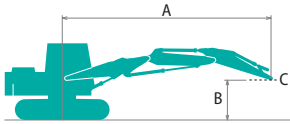
**Arbeitsbereich mit Kabinen-Kollisionsschutzsystem

***Das in dieser Broschüre angegebene maximale Werkzeuggewicht, die Arbeitshöhe und der Arbeitsbereich beziehen sich auf den oberen Stielbolzen

Hebelasten

SK650D^{LC}

SK650DLC-11



A – Ausladung von der Mitte der Schwenkachse zur Spitze des Stiels
 B – Stielspitze über/unter Grund
 C – Hebepunkt
 Einstellung Überdruckventil: 37,8 MPa

SK650DLC		Separater Ausleger		Ohne Zwischenausleger		Stiel: 3,45 m		Ohne Front-Anbaugerät		Gegengewicht: 15.200 kg		Bodenplatten: 600 mm (Schwerlast)		Bei max. Ausladung				
B	A	3,0 m		4,5 m		6,0 m		7,5 m		9,0 m		10,5 m		12,0 m		Bei max. Ausladung		Radius
		Front	Seitl.	Front	Seitl.	Front	Seitl.	Front	Seitl.	Front	Seitl.	Front	Seitl.	Front	Seitl.	Front	Seitl.	
15,0 m	kg	*23.410	*23.410													*21.590	*21.590	3,63 m
13,5 m	kg			*17.710	*17.710	*13.590	*13.590									*14.570	*14.570	7,06 m
12,0 m	kg					*15.750	*15.750	*11.450	*11.450	*12.340	*12.340					*12.390	*12.390	9,03 m
10,5 m	kg			*13.050	*13.050	*14.640	*14.640	*15.760	*15.760	*10.590	*10.590					*11.290	*11.290	10,41 m
9,0 m	kg			*13.950	*13.950	*15.630	*15.630	*16.560	*16.560	*10.190	*10.190	*10.280	*10.280			*10.670	10.620	11,43 m
7,5 m	kg			*27.540	*27.540	*22.860	*22.860	*18.430	*18.430	*12.220	*12.220	*10.210	*10.210	*10.240	9.720	*10.330	9.440	12,18 m
6,0 m	kg			*27.780	*27.780	*16.630	*16.630	*14.200	*14.200	*12.830	*12.830	*10.560	*10.560	*10.250	9.600	*10.190	8.690	12,70 m
4,5 m	kg			*14.670	*14.670	*19.630	*19.630	*15.820	*15.820	*13.730	*13.730	*11.310	*11.310	*10.660	9.390	*10.210	8.240	13,04 m
3,0 m	kg					*14.110	*14.110	*17.490	17.340	*14.730	13.640	*13.090	11.070	*11.340	9.180	*9.790	8.010	13,19 m
1,5 m	kg					*12.230	*12.230	*18.300	16.870	*15.490	13.240	*13.090	10.790	*11.020	9.020	*9.110	7.980	13,16 m
0 m	kg			*11.570	*11.570	*11.710	*11.710	*16.560	*16.560	*14.420	13.050	*12.240	10.640	*10.130	8.950	*8.290	8.160	12,97 m
-1,5 m	kg			*25.570	*25.570	*25.340	24.910	*14.310	*14.310	*12.800	*12.800	*10.880	10.630	*8.660	*8.660	*7.260	*7.260	12,58 m
-3,0 m	kg	*25.400	*25.400	*31.420	*31.420	*24.500	*24.500	*19.610	17.990	*10.550	*10.550	*8.850	*8.850			*7.700	*7.700	11,76 m
-4,5 m	kg			*28.610	*28.610	*22.640	*22.640	*18.180	*18.180	*13.740	*13.740					*9.140	*9.140	10,35 m
-6,0 m	kg					*19.030	*19.030									*13.930	*13.930	7,44 m

SK650DLC		Separater Ausleger		Mit Zwischenausleger		Stiel: 3.45 m		Ohne Front-Anbaugerät		Gegengewicht: 15.200 kg		Bodenplatten: 600 mm (Schwerlast)		Bei max. Ausladung			
B	A	4,5 m		6,0 m		7,5 m		9,0 m		10,5 m		12,0 m		Radius		Radius	
		Front	Seitl.	Front	Seitl.	Front	Seitl.	Front	Seitl.	Front	Seitl.	Front	Seitl.	Front	Seitl.	Front	Seitl.
18,0 m	kg													*22.400	4,00 m	*22.400	4,00 m
16,5 m	kg			*17.960	*17.960	*14.560	*14.560							*14.610	7,86 m	*14.610	7,86 m
15,0 m	kg			*15.410	*15.410	*11.440	*11.440	*11.800	*11.800					*11.350	10,13 m	*11.350	10,13 m
13,5 m	kg			*13.930	*13.930	*14.910	*14.910	*10.560	*10.560	*10.140	*10.140			*9.710	11,77 m	*9.810	11,30 m
12,0 m	kg	*12.540	*12.540	*14.290	*14.290	*15.040	*15.040	*10.190	*10.190	*9.700	*9.700	*9.020		*8.910	12,30 m	*9.320	11,30 m
10,5 m	kg	*23.400	*23.400	*18.740	*18.740	*15.300	*15.300	*10.570	*10.570	*9.530	*9.530	*8.800		*8.670	12,30 m	*9.130	11,30 m
9,0 m	kg	*23.000	*23.000	*18.100	*18.100	*12.710	*12.710	*10.880	*10.880	*9.620	*9.620	*8.760		*8.610	12,30 m	*9.120	11,30 m
7,5 m	kg			*16.610	*16.610	*13.560	*13.560	*11.340	*11.340	*9.870	*9.870	*8.840		*8.680	12,30 m	8.870	11,30 m
6,0 m	kg					*14.570	*14.570	*11.880	11.470	*10.180	9.070	*9.000		*8.810	12,30 m	8.230	11,30 m
4,5 m	kg					*11.960	*11.960	*12.400	10.740	*10.480	8.360	*9.070		*8.820	12,30 m	7.650	11,30 m
3,0 m	kg					*11.570	*11.570	*12.330	10.170	*9.940	7.870	*8.730		*8.500	12,30 m	7.220	11,30 m
1,5 m	kg					*11.370	*11.370	*11.670	9.800	*9.170	7.620	*8.220		*8.010	12,30 m	6.950	11,30 m
0 m	kg					*11.560	*11.560	*10.340	9.650	*8.210	7.550	*7.520		*7.350	12,30 m	6.840	11,30 m
-1,5 m	kg					*10.630	*10.630	*8.090	*8.090	*7.090	*7.090	*6.630		*6.480	12,30 m	6.860	11,30 m
-3,0 m	kg			*13.780	*13.780	*13.470	*13.470	*11.780	10.370	*5.780	*5.780	*5.510		*5.390	12,30 m	*5.710	11,30 m
-4,5 m	kg			*13.070	*13.070	*12.290	*12.290	*10.830	10.500	*9.310	8.490	*7.440		*7.020	12,30 m	7.670	11,30 m
-6,0 m	kg					*10.650	*10.650	*9.400	*9.400	*7.680	*7.680	*5.410		*4.910	12,30 m	*6.500	11,30 m

- Hinweise:
- Versuchen Sie nicht, Lasten zu heben oder zu halten, die größer sind als diese Hebelasten bei ihren angegebenen Hebepunkten und Höhe. Das Gewicht aller Zubehöerteile ist von den oben angegebenen Hebelasten abzuziehen.
 - Hebelasten bei Maschine auf ebenem, festem und gleichmäßigem Untergrund. Der Fahrer muss die Arbeitsbedingungen, wie beispielsweise weichen oder unebenen Boden, nicht waagerechter Stand, Seitenlasten, plötzliches Stoppen der Last, gefährliche Bedingungen, Erfahrungen der Mitarbeiter usw. berücksichtigen.
 - Hebeöse am Stielbolzen als Hebepunkt definiert.
 - Die vorstehenden Hebelasten stimmen mit SAE J/ISO 10567 überein. Sie übersteigen 87% der Hydraulik-Hubkraft oder 75% der Kipplast nicht. Die mit einem Stern (*) markierten Hebelasten sind eher durch die Hydraulik-Hubkraft als durch die Kipplast begrenzt.
 - Der Fahrer muss in vollem Umfang mit den Anweisungen in der Bedienungs- und Wartungsanleitung vertraut sein, bevor er diese Maschine bedient. Die Regeln für den sicheren Betrieb der Geräte müssen stets befolgt werden.
 - Die Hebelasten gelten nur für die Maschine wie original von KOBELCO CONSTRUCTION MACHINERY CO., LTD hergestellt und normalerweise ausgestattet.
 - Diese Tabelle gilt nicht für Abbruchmaschinen mit hoher Reichweite.

Standard und optionale Ausstattung

SK650D^{LC}

SK650DLC-11

●=Std ○=Opt — = nicht verfügbar

Kategorie	Beschreibung	SK650DLC-11	
		Separate Arbeitsausrüstung	Ultra-lange Arbeitsausrüstung
MOTOR	ISUZU 6WG1 (EU-Stufe V-konform)	●	●
	DOC DPF SCR Abgassystem	●	●
	Lichtmaschine 24 V / 90 A	●	●
	Anlasser 24 V / 7 kW	●	●
	Batterien 2 x 12V (205 Ah)	●	●
	Umkehrlüfter mit Hydraulikantrieb	●	●
	Automatische Drehzahlabsenkung	●	●
	AIS (Autom. Leerlauf-Stopp)	●	●
HYDRAULIKSYSTEM	3 Arbeitsmodi: H, S und Eco	●	●
	Power-Boost (37,8 MPa)	●	●
	Schwerlast-Hebemodus	●	—
	Druckentlastungsfunktion	●	●
	Unabhängige Fahrfunktion	●	●
	Automatische Aufwärmung	●	●
	Proportionale Joystick-Steuerung (für Drehen und Hammer/Schere)	●	●
	Hydrauliköl VG32	●	●
	Hydrauliköl VG46	○	○
	Hydrauliköl VG68	○	○
VERROHRUNG	Drehen und Hammer/Schere	●	●
	Schnellwechsler-Leitungen	●	●
KABINE	Luftgederter beheizter Sitz	●	●
	10-Zoll-Farbmonitor	●	●
	LED-Türleuchte	●	●
	Klimaanlage	●	●
	DAB+-Radio (FM/AM & AUX & USB & Bluetooth* & Telefon-Freisprecheinrichtung)	●	●
	Großer Scheibenwischer	●	●
	12-V-Stromversorgung	●	●
	Sonnenschutzrollo	●	●
	Große Fußstütze	●	●
	BELEUCHTUNG	LED-Arbeitsscheinwerfer: 2 am Kabinendach + 1 unter der Kabine + 1 am Oberwagen	●
LED-Arbeitsscheinwerfer: 2 am Gegengewicht		●	●
LED-Arbeitsscheinwerfer: 2 am Ausleger		●	—
LED-Arbeitsscheinwerfer: 2 am Stiel		—	●
ARBEITSAUSRÜSTUNG	NEXT-Wassersprüheinrichtung (nur Verrohrung)	●	●
	Lasthaken an der Löffelschwinge	●	—
GEGENGEWICHT	Geteiltes Gegengewicht (Gesamt 15.200 kg)	●	●
UNTERWAGEN	VLC (hydraulisch verstellbares Fahrwerk)	●	●
	600 mm Stahl-Bodenplatten	●	●
	600-mm-Zweisteg-HD-Bodenplatten	○	○
	800 mm Stahl-Bodenplatten	○	○
	Durchgehender Kettenschutz	●	●
SICHERHEIT	Unterwagen-Schutz	●	●
	Motor-Notausschalter	●	●
	Pumpe-Notbetrieb (KPSS-Freigabetaster)	●	●
	Not-Beschleunigungswähler	●	●
	Not-Handventil zum Absenken der Arbeitsausrüstung	●	●
	Manuelles Notventil für das Absenken der Kabine	●	●
	Überlastwarneinrichtung	●	—
	Sicherheitsventil für Ausleger- und Stielzylinder	●	●
	Abbruchkabine (PSA-Glas, Kippfunktion)	●	●
	Dachgitter (ISO 10262:1998)	●	●
	Frontschutz (ISO 10262:1998)	●	●
	Kamera-Ansicht aus der Vogelperspektive (Kameras hinten, rechts, links)	●	●
	Spiegel unter der Kabine	●	●
	Abweiser gegen herabfallende Objekte	—	●
	Fahr-Warnton	○	○
	Sicherheitsgurtanzeige auf dem Display	●	●
	Kabinen-Kollisionsschutzsystem	●	●
	Stabilitäts-Warnsystem	●	●
	Laufstege (vordere linke und rechte Seite)	●	●
	Lautsprecheranlage für Durchsagen	●	●
Nothammer	●	●	
SONSTIGES	Betankungspumpe	●	●
	Automatisches Schmiersystem	●	●
	Verkabelung für Motorraumbeleuchtung	●	●
	Schutz des Löffelzylinders	●	●
	RAL-Farbe	○	○
KOMEXS Telemetriesystem	●	●	

*Die Klimaanlage dieser Maschine enthält das fluorierte Kältemittel HFC-134a (GWP 1430). Gasmenge 1,1 kg (CO-Äquivalent 1,6 t)
Hinweis: Bluetooth* ist eine eingetragene Marke der Bluetooth SIG Inc.

Hinweis: Diese Broschüre kann auf Anbaugeräte und Zusatzausstattungen eingehen, die nicht in Ihrer Region verfügbar sind. Sie kann außerdem Fotos von Maschinen mit Spezifikationen enthalten, die von den Maschinen abweichen, die in Ihrer Region verkauft werden. Bitte fragen Sie Ihren KOBELCO-Händler nach den von Ihnen benötigten Artikeln. Aufgrund unseres Grundsatzes der kontinuierlichen Produktverbesserung können alle Designs und Spezifikationen ohne vorherige Ankündigung geändert werden. Copyright by **KOBELCO CONSTRUCTION MACHINERY CO., LTD.** Dieser Katalog und Teile daraus dürfen ohne vorherige Genehmigung in keiner Weise reproduziert werden.

KOBELCO CONSTRUCTION MACHINERY EUROPE B.V.

www.kobelco-europe.com



Anfragen an: