

KOBELCO

Performance  Design

Escavatore per demolizioni con braccio
Ultra High Reach

SK650D_{LC}



Conforme alla normativa UE sulle
emissioni dei gas di scarico Stage V

Built for Perfectionists

Performance X Design

PRESTAZIONI — Ricerca costante dell'efficienza e della produttività con potenza e velocità superiori.

DESIGN — Incentrato sull'operatore con una filosofia che non accetta compromessi in termini

di facilità d'uso e comfort ottimali. Abbiamo combinato questi principi per realizzare

la nostra nuova macchina demolitrice per l'edilizia nella classe da 60 ton, il modello

SK650DLC, la materializzazione di valori del tutto nuovi. Oltre al miglioramento in

termini di prestazioni e design, questa nuova macchina dedicata vanta

funzionalità e meccanismi innovativi. Una volta sperimentata questa

macchina unica nel suo genere non la dimenticherete più, mentre

KOBELCO continuerà ad innalzare il livello.

SK650D_{LC}



Verso un nuovo livello di potenza ed estetica funzionale

Maggiore efficienza, oltre a un motore conforme alla norma UE Stage V

Il nuovo SK650DLC è dotato di un motore conforme allo Stage V, che ha un valore di coppia più elevato. L'equilibrio superiore tra coppia e potenza del motore contribuisce a garantire prestazioni più efficienti rispetto ai modelli precedenti. Inoltre, l'intervallo di sostituzione del DPF è stato esteso.

Modello : ISUZU 6WG1

Potenza del motore

348 kW/1.800 min⁻¹

(ISO 14396)



Trasmissione idraulica per la ventola di raffreddamento del motore

La trasmissione idraulica ottimizza la velocità di rotazione della ventola di raffreddamento per migliorare il risparmio di carburante e ridurre la rumorosità. Il raffreddamento dell'olio idraulico indipendente adatta con migliore efficienza il grado di raffreddamento alla temperatura dell'olio idraulico, per un ottimale controllo della temperatura.



Ventola reversibile

Con la semplice pressione di un interruttore, la ventola di inversione di serie spinge l'aria nella direzione opposta, soffiando via i detriti per evitare intasamenti.



Sedile a sospensioni pneumatiche

Un sedile GRAMMER* installato come dotazione standard, assorbe in modo eccellente gli urti e garantisce un comfort di guida di livello superiore.



Oltre al poggiatesta standard, è incluso anche un ampio poggiacollo compatibile con i caschi protettivi.

*GRAMMER è un marchio registrato di GRAMMER AG, registrato in Germania.

Ampio monitor a colori da 10 pollici

Incorpora il monitor a grande formato più ampio del settore. Le informazioni necessarie sono facilmente visibili e il funzionamento dei menu è molto semplice. L'ampia immagine della telecamera permette di verificare e confermare rapidamente le condizioni di sicurezza.



Funzionalità della cabina che migliorano ogni ora di lavoro

Dotata di supporto per smartphone, illuminazione a LED, porta USB e presa da 12 V per ottimizzare comfort e funzionalità in ogni fase operativa.



Supporto per smartphone



Illuminazione a LED



Illuminazione LED automatica del portello



Porta USB / Alimentazione da 12 V

Selezione delle specifiche

Selezione degli accessori per i lavori di demolizione dalle altezze più elevate ai piani più bassi, fino ai livelli interrati, con una sola macchina.

Specifiche per accessorio a braccio Ultra High Reach

Eccelle nelle demolizioni di vecchi edifici da cinque a otto piani

Utilizza un accessorio a braccio Ultra High Reach in 3 segmenti con struttura a cilindro incrociato. Combinando due tipi di bracci e un inserto opzionale di elevazione, è possibile scegliere fra un totale di quattro configurazioni di accessori per raggiungere le altezze desiderate. Ideale per siti di demolizioni che richiedono un'altezza da 25,3 m a 28,2 m o perfino oltre.

Massima altezza di lavoro (al perno superiore del braccio)

Braccio da 8,2 m, con braccio intermedio: Circa **28,2 m**

Braccio da 8,2 m, senza braccio intermedio: Circa **25,3 m**

Peso massimo dell'attrezzo

con / senza braccio intermedio: **3.700 kg**



*Attrezzatura non inclusa

Specifiche del braccio di sollevamento separato (con / senza braccio intermedio)

Specifiche del braccio di sollevamento separato per diverse applicazioni

Offrono un ampio raggio di lavoro per la demolizione di edifici bassi e fondazioni a livello del suolo. Il cilindro jib di grande diametro assicura un potente supporto dell'attrezzatura per lavorare in modo efficiente anche ad altezze elevate. Con un braccio intermedio è possibile demolire edifici fino a 18,2 m.



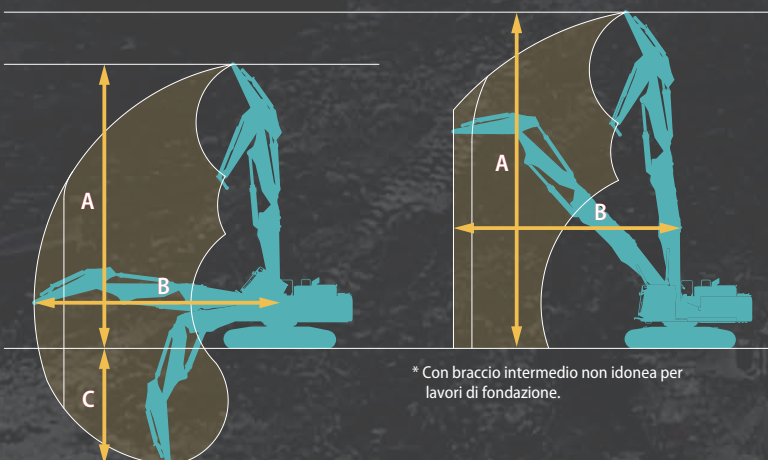
*Attrezzatura non inclusa

Peso massimo dell'attrezzo

con / senza braccio intermedio: **6.100 kg**

■ Senza braccio intermedio

■ Con braccio intermedio



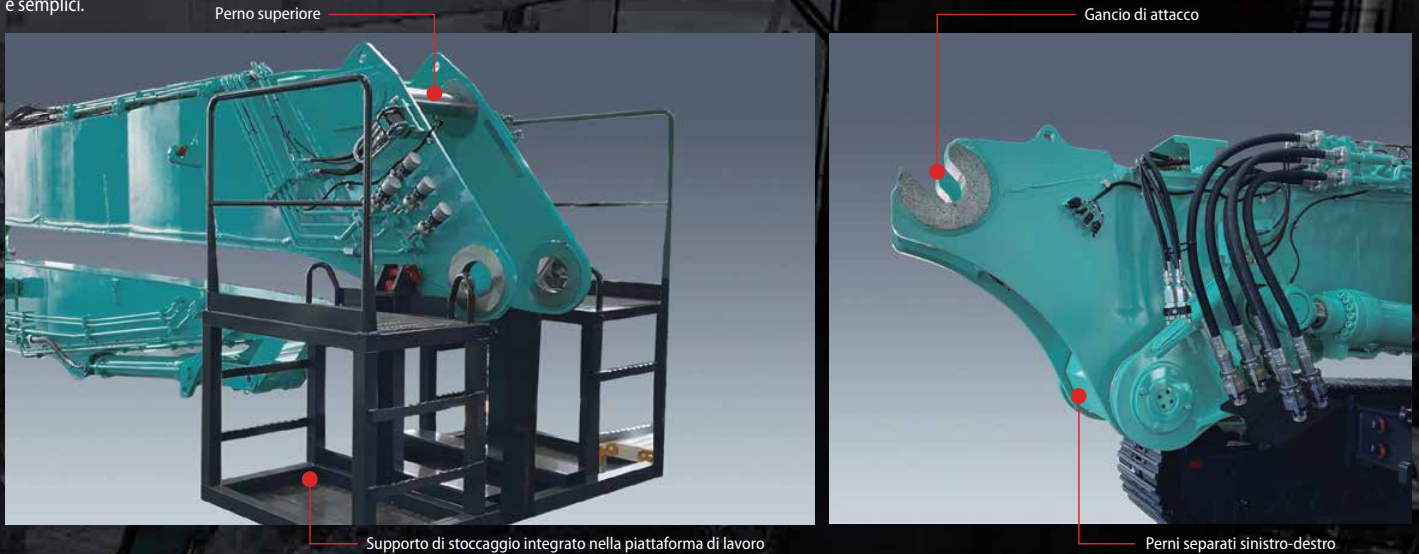
	Senza braccio intermedio	Con braccio intermedio
A - Altezza massima di lavoro	m	15,3
B - Massimo sbraccio di lavoro	m	13,2
C - Profondità di lavoro massima	m	6,3

Montaggio / Smontaggio

Tecnologia KOBELCO di ultima generazione.

Montaggio rapido degli accessori NEXT

Per l'attacco di un accessorio al braccio di sollevamento principale è utilizzato il sistema di collegamento NEXT costituito da un gancio di attacco e da perni manuali separati sinistro-destro sulla parte convessa frontale. Montaggio e smontaggio con sicurezza e rapidità. Il perno inferiore guidato può essere inserito e rimosso manualmente. L'utilizzo del dispositivo di rimozione perno NEXT semplifica ulteriormente l'operazione. Inoltre, un supporto di appoggio di nuova progettazione integrato nella piattaforma di lavoro rende montaggio e smontaggio più sicuri e semplici.



Anche la connessione delle tubazioni è molto semplice con l'attacco multiplo e attacco rapido

Le tubazioni idrauliche al punto di fissaggio dell'attrezzatura sono dotate di attacchi multipli o attacchi rapidi, per collegarli e scollegarli facilmente senza utensili.



Attacco multiplo



Attacco rapido

Leverismo benna con gancio di sollevamento è di serie

Gancio di sollevamento montato sul punto di collegamento della benna con specifiche del braccio di sollevamento separato. In grado di sollevare autonomamente l'accessorio Ultra High Reach; non è pertanto necessaria una gru di caricamento per il cambio degli accessori o per il carico/scarico della macchina su/da un camion per il trasporto.



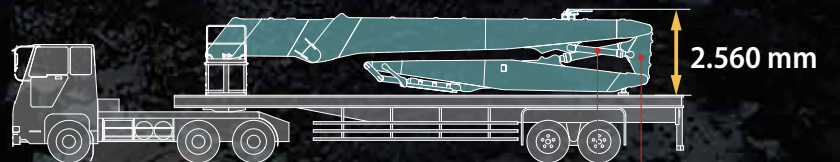
Immagine di un modello diverso

Trasporto

Configurazione ottimizzata per il trasporto

Altezza di trasporto ridotta dell'attrezzatura [NEXT Ultra long attachment specification]

La configurazione a cilindri incrociati mantiene contenuta l'altezza complessiva dell'attrezzatura in posizione di trasporto, consentendo il trasporto su rimorchio standard.

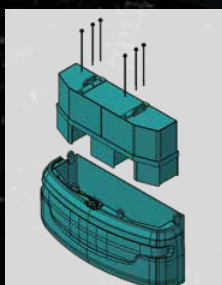


Configurazione a cilindri incrociati

Braccio intermedio corto

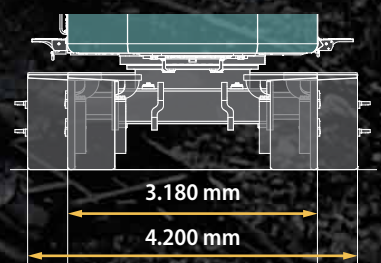
Nucleo interno del contrappeso rimovibile

Il contrappeso è costituito da un involucro esterno con nucleo interno rimovibile, facilmente asportabile per ridurre il peso complessivo della macchina base durante il trasporto.



Cingolato a carreggiata variabile (Idraulico)

È disponibile un meccanismo di estensione/contrazione dei cingoli per ridurre la larghezza inferiore della macchina e permettere il trasporto agevole su rimorchio. L'azione di estensione/contrazione può essere eseguita facilmente con il meccanismo idraulico mentre i pattini della macchina poggiano a terra. Nessuna necessità di serrare bulloni.



*per pattini da 600 mm

Affidabilità e sicurezza

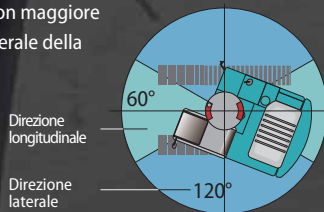
La SK650DLC utilizza la più recente tecnologia KOBELCO per mantenere la macchina in perfette condizioni e proteggere l'operatore.

Sistema di allarme di stabilità con rilevamento longitudinale/orizzontale

Il dispositivo calcola l'area di pericolo di ribaltamento in base alla posizione e all'angolo di rotazione dell'accessorio e, se rileva una situazione pericolosa, avvisa l'operatore generando un allarme e un messaggio di avviso sullo schermo. Rilevando la posizione longitudinale/laterale della struttura superiore, è possibile svolgere il lavoro su un raggio più ampio e con maggiore stabilità, nella direzione laterale della struttura superiore.



Display di avviso di stabilità



Direzione longitudinale

Direzione laterale

Esposizione di macchine dedicate alla demolizione di edifici

Compatibile con le cabine inclinabili, il monitor visualizza l'inclinazione sinistra-destra e anterioreposteriore della macchina base. L'operatore può anche controllare il raggio di lavoro e l'altezza sul monitor, consentendo una comprensione accurata dello stato di funzionamento della macchina.

CUSTOM NIBBLER(1)	
3P HIGH REACH	
RADIUS	4.5m
HEIGHT	5.6m
BOOM ANGLE	92°
+ -	0.0°
+ -	0.0°

Altezza di lavoro

Inclinazione della macchina base

Luci di lavoro LED per garantire una buona visibilità in condizioni di scarsa luce o durante la notte

Dotazione di otto luci di lavoro LED ad alta luminosità. Le luci mantengono l'area di lavoro ben illuminata anche in condizioni di scarsa luce o durante la notte. È possibile verificare rapidamente le condizioni di sicurezza dell'area di lavoro. È possibile verificare rapidamente le condizioni di sicurezza dell'area di lavoro.



Struttura superiore (1 luce)



Tetto della cabina (2 luci)



Fondo della cabina (1 luce)



Accessorio (2 luci)



Contrappeso (2 luci)

Sistema di prevenzione delle interferenze con la cabina con funzionalità di arresto morbido

Se l'accessorio raggiunge una determinata distanza dalla cabina, un allarme e un messaggio di avviso sullo schermo informano l'operatore, e l'accessorio si arresta automaticamente in modo morbido per proteggere l'operatore. Poiché non esiste pericolo di contatto, l'operatore può azionare le leve di comando con tranquillità anche vicino alla cabina.



Sensore d'angolo del braccio di sollevamento



Sensore d'angolo del bilanciere



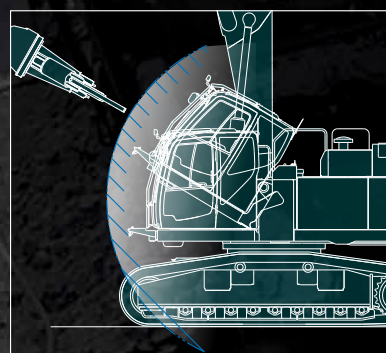
Sensore d'angolo del braccio di scavo



Sensore d'angolo della benna



Display di avviso di interferenza con la cabina



* Attrezzatura non inclusa

Telecamere di visione a destra, sinistra e posteriore/Visione "eagle-eye"

Sui lati posteriore, destro e sinistro della macchina base sono installate telecamere. L'immagine delle telecamere è facilmente visibile su un ampio monitor da 10 pollici. È possibile controllare e confermare le condizioni di sicurezza nei punti ciechi sul retro e sul lato destro con una semplice occhiata direttamente dal sedile dell'operatore. L'operatore può scegliere come visualizzare l'immagine della telecamera.



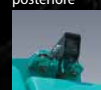
Visione posteriore/destra simultanea



Telecamera di visione posteriore



Visione dall'alto in basso



Visione sul lato sinistro



Visione "eagle-eye"



Telecamera sul lato destro

Sicurezza e comfort

Un ambiente di lavoro unico sulla macchina demolitrice per l'edilizia previene l'affaticamento dell'operatore.

Cabina a specifiche per demolizione dotata di funzione d'inclinazione

Una cabina con specifiche per lavori di demolizione, dotata di capacità d'inclinazione fino a 30° è una dotazione standard per la demolizione in pieno comfort di edifici di altezza elevata in cui l'operatore trascorre molto tempo guardando verso l'alto. L'assenza di traverse che ostriscano la visibilità fra il finestrino anteriore e il finestrino sul tettuccio e le griglie angolate sulla protezione della cabina assicura una buona visibilità dell'area di lavoro. Inoltre, il grande tergicristallo anteriore garantisce una pulizia completa fino alla parte inferiore del parabrezza.



Visibilità eccellente (anteriore e a tettuccio)



Il protezione sul tettuccio e il protezione anteriore sono di serie



La cabina può essere inclinata fino a 30°

Dotazioni

Per garantire che la macchina rimanga utilizzabile in piena sicurezza per lungo tempo.



Telaio superiore e protezione del telaio inferiore

I componenti all'interno della macchina di base sono protetti da coperture in acciaio con spessore di 6 mm e 9 mm.



Passerelle rimovibili

Le passerelle sono posizionate su entrambi i lati sinistro e destro della base della macchina, consentendo un accesso più agevole per la manutenzione.



Valvola di sicurezza per il cilindro del braccio di sollevamento, del braccio di scavo e del bilanciante

Previene la caduta dell'accessorio in caso di rottura delle tubazioni.



Protezione del cilindro della benna

Previene i danni al cilindro a causa della caduta di detriti.



Guidacingoli completi

Previene il distacco dei tasselli del battistrada durante la marcia sul pietrisco da demolizione.



Sistema d'indirizzamento pubblico

Avvisa tutti i lavoratori nell'area con una qualità audio ottimale.



Specchietto alla base della cabina

Per controllare la sicurezza nell'area di calpestio e sotto la cabina quando è inclinata.



Gradino per l'accesso in cabina

Posizionato per offrire un comodo accesso alla cabina inclinata.



Sistema di lubrificazione automatica

Per lubrificare rapidamente gli accessori.



Spruzzo d'acqua

È disponibile un circuito di scarico per evitare la formazione di ruggine.



Deflettore di protezione dalla caduta oggetti

La protezione devia i detriti in caduta allontanandoli dalla macchina. Dotazione standard per l'accessorio Ultra High Reach.



Pulitore cingoli

Rimuove i detriti dalle piastre dei cingoli e protegge il telaio superiore da danni.

* Le impostazioni dell'accessorio possono variare in base alle specifiche. Per ulteriori dettagli, fare riferimento all'elenco di accessori sulla quarta di copertina.

Specifiche tecniche



Motore

Modello	ISUZU 6WG1
Tipo	Motore diesel 4 tempi, a iniezione diretta, raffreddato ad acqua con turbocompressore e intercooler, conforme Stage V.
N. di cilindri	6
Alesaggio e corsa	147 mm x 154 mm
Cilindrata	15,681 l
Potenza di uscita nominale	348 kW / 1.800 min ⁻¹ (ISO 14396: senza ventola)
Coppia massima	2.050 N·m / 1.300 min ⁻¹ (ISO 14396: senza ventola)



Sistema idraulico

Pompa	
Tipo	2 pompe a pistoni a cilindrata variabile + pompa a ingranaggi + pompa pilota
Massimo flusso di scarico	2 x 370 l/min, 1 x 58,5 l/min, 1 x 27 l/min
Taratura della valvola di scarico	
Braccio di sollevamento, braccio di scavo e benna	34,3 MPa
Power Boost	37,8 MPa
Circuito di traslazione	34,3 MPa
Circuito di rotazione	26,0 MPa
Circuito di comando	5,0 MPa
Circuito per cesoia (demolitore)	Apertura e chiusura: 24,5 MPa (fino a 37,8 MPa) Rotazione: 20,6 MPa
Pompa di comando pilota	Tipo a ingranaggi
Valvole di controllo principali	8+2 bobine
Scambiatore di calore dell'olio	Tipo raffreddato ad aria



Sistema di rotazione

Motore di rotazione	Due motori a pistoni a cilindrata fissa
Freno	Iraulico, con blocco automatico quando la leva di comando della rotazione è in folle
Freno di stazionamento	A disco in bagno d'olio
Velocità di rotazione	4,0 min ⁻¹ (Accessorio Ultra High Reach) 6,4 min ⁻¹ (Braccio di sollevamento separato)
Coppia di rotazione	188 kN·m



Sistema di traslazione

Motori di traslazione	2 motori a pistoni assiali a doppia cilindrata
Freni di traslazione	Freno idraulico per motore
Freni di stazionamento	Freno a disco a bagno d'olio
Pattini di traslazione	55 per lato
Velocità di traslazione	5,3/2,7 km/h
Pendenza superabile (con/senza braccio intermedio) (SAE J 1309)	472 kN / 473 kN (Braccio di sollevamento separato) 473 kN / 474 kN (Accessorio Ultra High Reach)



Cabina e comandi

Cabina
Cabina confortevole in ogni condizione climatica, realizzata in acciaio, isolata acusticamente, montata su attacchi viscosi con tenute in silicone e dotata di un robusto tappetino separato. Cabina a specifiche per demolizione dotata di funzione d'inclinazione (30°).

Comandi

Due leve manuali e due pedali di comando per l'azione di traslazione.

Due leve manuali e un pedale di comando per le azioni di scavo e rotazione.

Acceleratore del motore elettrico di tipo a potenziometro elettrico.

Livelli di rumore

Esterno	106 dB(A) (2000/14/EC)
Operatore	72 dB(A) (ISO 6396)

Livelli di vibrazioni

Sistema mano/braccio*	≤ 2,5 m/s ²
Corpo*	≤ 0,5 m/s ²

* Per la valutazione del rischio secondo la norma 2002/44/CE, fare riferimento a ISO/TR 25398: 2006.



Cilindri

Alesaggio x corsa (mm)

Tipo di accessorio	Ultra High Reach NEXT
Cilindri del braccio di sollevamento	190 x 1.630
Cilindri della struttura del braccio base	150 x 1.231
Cilindro del braccio di scavo	180 x 1.404
Cilindro della benna	150 x 1.193
Tipo di accessorio	Separato
Cilindri del braccio di sollevamento	190 x 1.630
Cilindri della struttura del braccio base	270 x 1.418
Cilindro del braccio di scavo	190 x 1.990
Cilindro della benna	160 x 1.410



Capacità serbatoi per rifornimento carburante e lubrificanti

Serbatoio carburante	720 l
Sistema di raffreddamento	69 l
Olio motore	57 l
Riduttore di velocità per traslazione	2 x 18 l
Riduttore di velocità per rotazione	2 x 5 l
Serbatoio dell'olio idraulico	Livello dell'olio nel serbatoio 370 l Sistema idraulico da 803 l
Serbatoio DEF/AdBlue	73 l

Peso operativo e pressione al suolo

Tipo di accessorio	Attrezzatura/accessorio Ultra High Reach NEXT*		Accessorio separato*	
	Braccio di scavo da 8,2 m con braccio intermedio (28,2 m di altezza)	Braccio di scavo da 8,2 m senza braccio intermedio (25,3 m di altezza)	Con braccio intermedio 18,2 m di altezza)	Senza braccio intermedio (15,3 m di altezza)
Peso in esercizio	79.000 kg	76.200 kg	80.700 kg	77.900 kg
Pressione al suolo	120 kPa	116 kPa	123 kPa	118 kPa

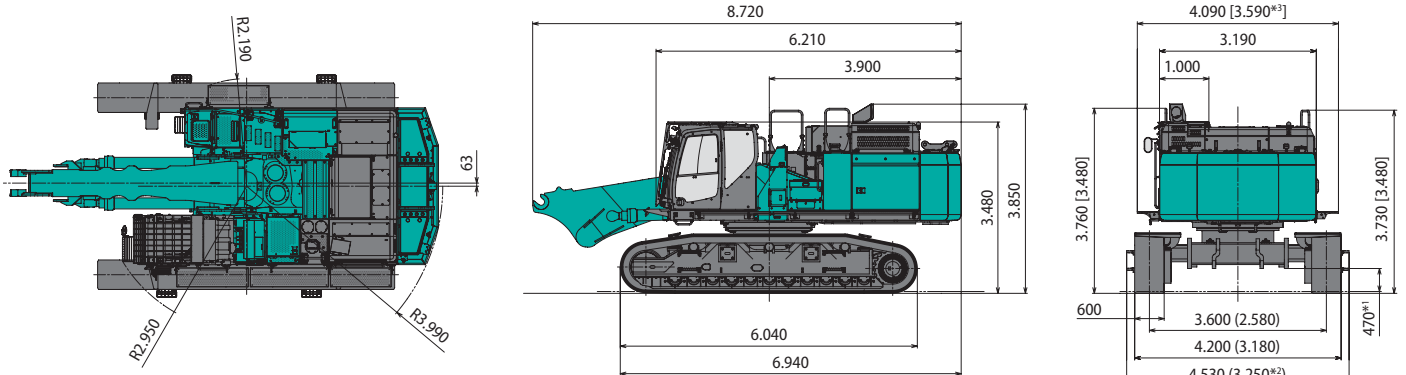
* Misurato con il massimo peso per l'attrezzo



Dimensioni

Dimensioni (macchina base + braccio di sollevamento principale)

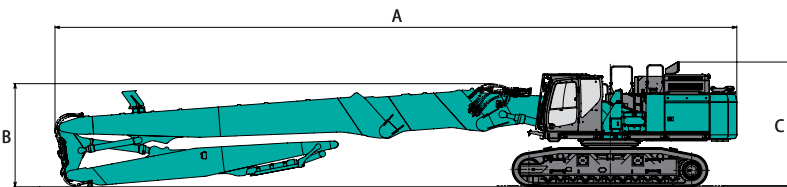
Unità: mm



* () indica la larghezza del cingolo in posizione retratta
 * [] indica le dimensioni in configurazione di trasporto
 *1 Esclusa altezza di costolatura
 *2 Con il gradino inferiore ripiegato per il trasporto
 *3 Con la passerella ripiegata per il trasporto

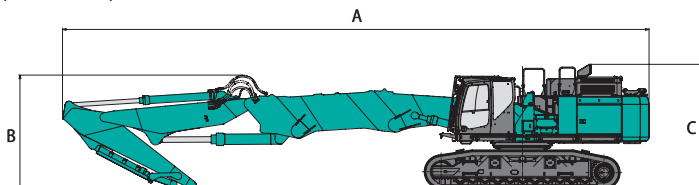
Dimensioni della macchina assemblata

● Specifiche per accessorio Ultra High Reach NEXT: braccio di scavo da 8,2 m + braccio intermedio da 3,0 m



		Unità: mm	
		Con braccio intermedio	Senza braccio intermedio
A	Lunghezza complessiva	21.030	18.030
B	Altezza complessiva	3.180	3.120
C	Altezza complessiva della cabina	3.850	3.850

● Specifiche per braccio separato NEXT: braccio di scavo da 3,45 m + braccio intermedio da 3,0 m

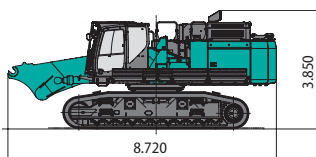


		Unità: mm	
		Con braccio intermedio	Senza braccio intermedio
A	Lunghezza complessiva	18.090	15.090
B	Altezza complessiva	3.520	3.560
C	Altezza complessiva della cabina	3.850	3.850

Dimensioni e peso disassemblati

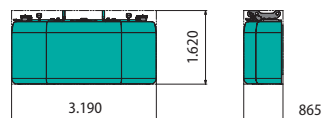
Unità: mm

Macchina base + struttura base del braccio di sollevamento



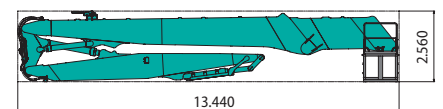
Peso: 62.700 kg

Contrappeso a strati (involucro + interno)



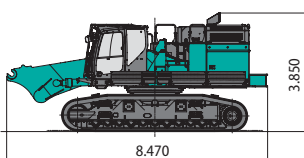
Peso: 15.200 kg

Accessorio Ultra High Reach NEXT: braccio di scavo da 8,2 m + Braccio intermedio da 3,0 m (incluso piedistallo in dotazione)



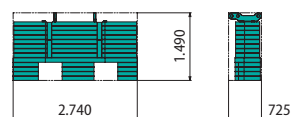
Larghezza: 2.470 mm Peso: 12.900 kg

Macchina base + struttura base del braccio di sollevamento (senza contrappeso)



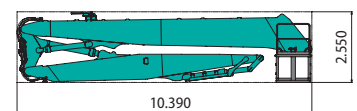
Peso: 47.500 kg

Contrappeso a strati (interno)



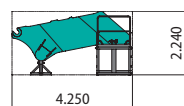
Peso: 11.600 kg

Accessorio Ultra High Reach NEXT: braccio di scavo da 8,2 m (incluso piedistallo in dotazione)



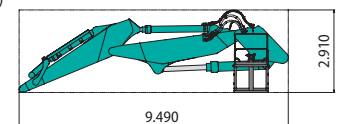
Larghezza: 2.470 mm Peso: 10.100 kg

Accessorio Ultra High Reach NEXT: braccio intermedio da 3,0 m (incluso piedistallo in dotazione)



Larghezza: 2.470 mm Peso: 3.230 kg

Braccio di sollevamento separato NEXT (incluso piedistallo in dotazione)



Larghezza: 2.470 mm Peso: 9.330 kg

Dimensioni



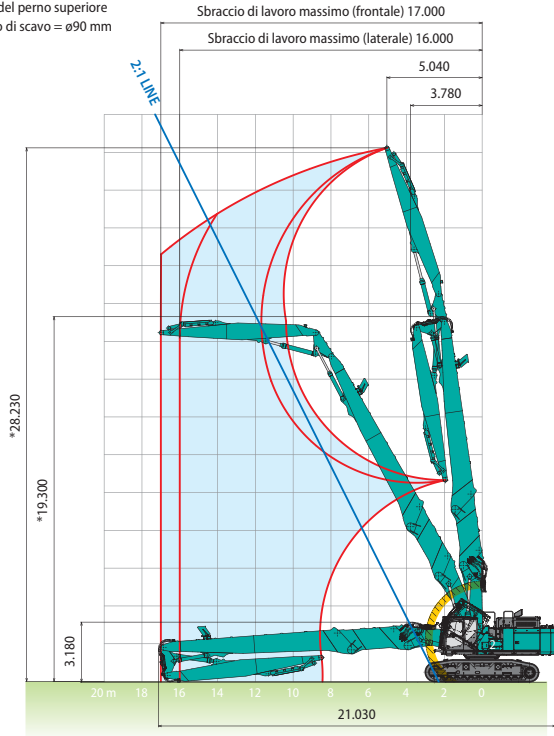
Aree di lavoro

Aree di lavoro con peso massimo dell'attrezzatura installata. Anche quando il peso massimo dell'attrezzatura non viene superato, il cilindro può, a seconda del tipo di attrezzatura e della posizione di lavoro dell'accessorio anteriore, non essere in grado di sostenere il carico, rendendo difficile l'esecuzione del lavoro previsto.

Unità: mm

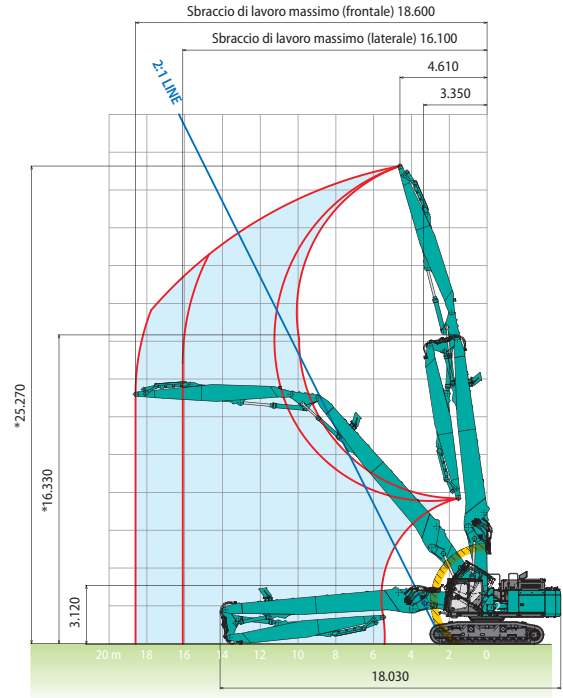
Specifiche per accessorio Ultra High Reach NEXT: Braccio di scavo da 8,2 m + braccio intermedio da 3,0 m

Peso massimo dell'attrezzo = 3.700 kg
Diametro del perno superiore del braccio di scavo = ø90 mm



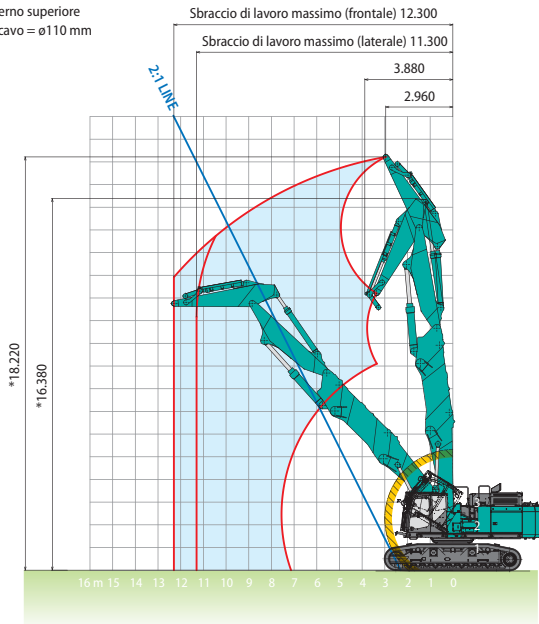
Specifiche per accessorio Ultra High Reach NEXT: braccio intermedio da 8,2 m

Peso massimo dell'attrezzo = 3.700 kg
Diametro del perno superiore del braccio di scavo = ø90 mm



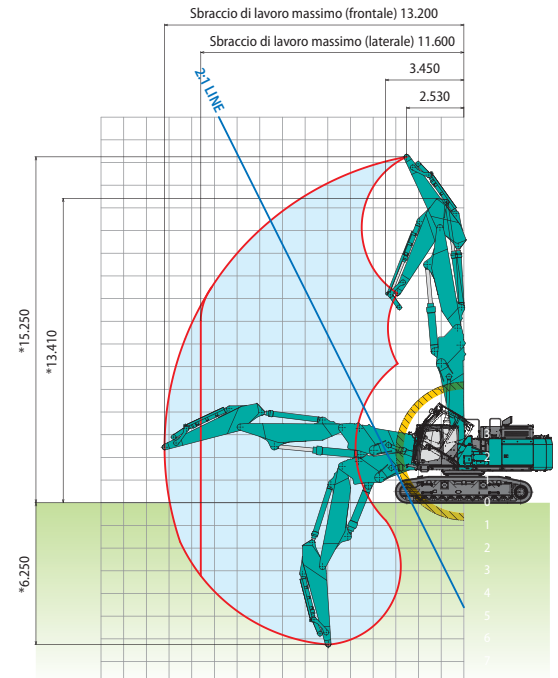
Specifiche per braccio separato NEXT: Braccio di scavo da 3,45 m + braccio intermedio da 3,0 m

Peso massimo dell'attrezzo = 6.100 kg
Diametro del perno superiore del braccio di scavo = ø110 mm



Specifiche per braccio separato NEXT: Braccio di scavo da 3,45 m

Peso massimo dell'attrezzo = 6.100 kg
Diametro del perno superiore del braccio di scavo = ø110 mm



*esclusa l'altezza dell'aletta del pattino

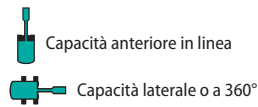
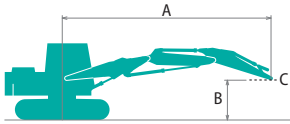
**Area operativa del sistema di prevenzione delle interferenze con la cabina

***Il peso massimo dell'attrezzo, l'altezza operativa e il sbraccio di lavoro indicati in questo opuscolo si riferiscono al perno superiore del braccio.

Capacità di sollevamento

SK650D^{LC}

SK650DLC-11



A – Raggio dall'asse di rotazione alla cima del braccio di scavo
 B – Altezza al perno superiore del braccio di scavo sopra/sotto il suolo
 C – Punto di sollevamento
 Taratura della valvola di scarico: 37,8 MPa

SK650DLC		Braccio di sollevamento separato		Senza braccio intermedio		Braccio di scavo: 3,45 m		Senza accessorio anteriore		Contrappeso: 15.200 kg		Pattino: 600 mm (Power Lift)						
B	A	3,0 m		4,5 m		6,0 m		7,5 m		9,0 m		10,5 m		12,0 m		Al massimo sbraccio		Raggio
15,0 m	kg	*23.410	*23.410													*21.590	*21.590	3,63 m
13,5 m	kg			*17.710	*17.710	*13.590	*13.590									*14.570	*14.570	7,06 m
12,0 m	kg					*15.750	*15.750	*11.450	*11.450	*12.340	*12.340					*12.390	*12.390	9,03 m
10,5 m	kg			*13.050	*13.050	*14.640	*14.640	*15.760	*15.760	*10.590	*10.590					*11.290	*11.290	10,41 m
9,0 m	kg			*13.950	*13.950	*15.630	*15.630	*16.560	*16.560	*10.190	*10.190	*10.280	*10.280			*10.670	10.620	11,43 m
7,5 m	kg			*27.540	*27.540	*22.860	*22.860	*18.430	*18.430	*12.220	*12.220	*10.210	*10.210	*10.240	9.720	*10.330	9.440	12,18 m
6,0 m	kg			*27.780	*27.780	*16.630	*16.630	*14.200	*14.200	*12.830	*12.830	*10.560	*10.560	*10.250	9.600	*10.190	8.690	12,70 m
4,5 m	kg			*14.670	*14.670	*19.630	*19.630	*15.820	*15.820	*13.730	*13.730	*11.310	*11.310	*10.660	9.390	*10.210	8.240	13,04 m
3,0 m	kg					*14.110	*14.110	*17.490	17.340	*14.730	13.640	*13.090	11.070	*11.340	9.180	*9.790	8.010	13,19 m
1,5 m	kg					*12.230	*12.230	*18.300	16.870	*15.490	13.240	*13.090	10.790	*11.020	9.020	*9.110	7.980	13,16 m
0 m	kg			*11.570	*11.570	*11.710	*11.710	*16.560	*16.560	*14.420	13.050	*12.240	10.640	*10.130	8.950	*8.290	8.160	12,97 m
-1,5 m	kg			*25.570	*25.570	*25.340	24.910	*14.310	*14.310	*12.800	*12.800	*10.880	10.630	*8.660	*8.660	*7.260	*7.260	12,58 m
-3,0 m	kg	*25.400	*25.400	*31.420	*31.420	*24.500	*24.500	*19.610	17.990	*10.550	*10.550	*8.850	*8.850			*7.700	*7.700	11,76 m
-4,5 m	kg			*28.610	*28.610	*22.640	*22.640	*18.180	*18.180	*13.740	*13.740					*9.140	*9.140	10,35 m
-6,0 m	kg					*19.030	*19.030									*13.930	*13.930	7,44 m

SK650DLC		Braccio di sollevamento separato		Con braccio intermedio		Braccio di scavo: 3,45 m		Con accessorio anteriore		Contrappeso: 15.200 kg		Pattino: 600 mm (Power Lift)					
B	A	4,5 m		6,0 m		7,5 m		9,0 m		10,5 m		12,0 m		Al massimo sbraccio		Raggio	
														Radius			
18,0 m	kg													*22.400	4,00 m	*22.400	4,00 m
16,5 m	kg			*17.960	*17.960	*14.560	*14.560							*14.610	7,86 m	*14.610	7,86 m
15,0 m	kg			*15.410	*15.410	*11.440	*11.440	*11.800	*11.800					*11.350	10,13 m	*11.350	10,13 m
13,5 m	kg			*13.930	*13.930	*14.910	*14.910	*10.560	*10.560	*10.140	*10.140			*9.710	11,77 m	*9.810	11,30 m
12,0 m	kg	*12.540	*12.540	*14.290	*14.290	*15.040	*15.040	*10.190	*10.190	*9.700	*9.700	*9.020		*8.910	12,30 m	*9.320	11,30 m
10,5 m	kg	*23.400	*23.400	*18.740	*18.740	*15.300	*15.300	*10.570	*10.570	*9.530	*9.530	*8.800		*8.670	12,30 m	*9.130	11,30 m
9,0 m	kg	*23.000	*23.000	*18.100	*18.100	*12.710	*12.710	*10.880	*10.880	*9.620	*9.620	*8.760		*8.610	12,30 m	*9.120	11,30 m
7,5 m	kg			*16.610	*16.610	*13.560	*13.560	*11.340	*11.340	*9.870	*9.870	*8.840		*8.680	12,30 m	8.870	11,30 m
6,0 m	kg					*14.570	*14.570	*11.880	11.470	*10.180	9.070	*9.000		*8.810	12,30 m	8.230	11,30 m
4,5 m	kg					*11.960	*11.960	*12.400	10.740	*10.480	8.360	*9.070		*8.820	12,30 m	7.650	11,30 m
3,0 m	kg					*11.570	*11.570	*12.330	10.170	*9.940	7.870	*8.730		*8.500	12,30 m	7.220	11,30 m
1,5 m	kg					*11.370	*11.370	*11.670	9.800	*9.170	7.620	*8.220		*8.010	12,30 m	6.950	11,30 m
0 m	kg					*11.560	*11.560	*10.340	9.650	*8.210	7.550	*7.520		*7.350	12,30 m	6.840	11,30 m
-1,5 m	kg					*10.630	*10.630	*8.090	*8.090	*7.090	*7.090	*6.630		*6.480	12,30 m	6.860	11,30 m
-3,0 m	kg			*13.780	*13.780	*13.470	*13.470	*11.780	10.370	*5.780	*5.780	*5.510		*5.390	12,30 m	*5.710	11,30 m
-4,5 m	kg			*13.070	*13.070	*12.290	*12.290	*10.830	10.500	*9.310	8.490	*7.440		*7.020	12,30 m	7.670	11,30 m
-6,0 m	kg					*10.650	*10.650	*9.400	*9.400	*7.680	*7.680	*5.410		*4.910	12,30 m	*6.500	11,30 m

- Note:**
- Non cercare di sollevare o sostenere alcun carico superiore alle capacità di sollevamento indicate in base ai relativi raggi e altezze di sollevamento. Il peso di tutti gli accessori deve essere detratto dalle suddette capacità di sollevamento.
 - Le capacità di sollevamento si basano sulla macchina posizionata su terreno orizzontale, stabile e uniforme. L'utente deve tenere conto delle condizioni effettive di lavoro quali terreni soffici, irregolari o non livellati, carichi laterali, arresto improvviso del carico, condizioni pericolose, esperienza del personale, ecc.
 - Il perno superiore del braccio di scavo è definito come punto di sollevamento.
 - Le suddette capacità di sollevamento sono conformi alle norme SAE J/ISO 10567. Non superano l'87% della capacità di sollevamento idraulico o il 75% del carico di ribaltamento. Le capacità di sollevamento contrassegnate con un asterisco (*) sono limitate dalla capacità idraulica anziché dal carico di ribaltamento.
 - L'operatore deve conoscere pienamente le Istruzioni riportate nel Manuale d'uso e nel Manuale di manutenzione, prima di azionare questa macchina, e deve altresì rispettare sempre le regole per l'azionamento in sicurezza della macchina.
 - Le capacità di sollevamento si applicano esclusivamente alle macchine fabbricate in origine da KOBELCO CONSTRUCTION MACHINERY CO., LTD. con dotazioni standard originali KOBELCO.
 - Questa tabella non può essere applicata alle macchine per demolizione con sbraccio elevato.

Dotazioni standard e opzionali

SK650D^{LC}

SK650DLC-11

● =Std ○ =Opt — =non disponibile

Categoria	Descrizione	SK650DLC-11	
		Accessorio su braccio di sollevamento separato	Accessorio Ultra High Reach
MOTORE	ISUZU 6WG1 (Conforme UE Stage V)	●	●
	Sistema di scarico DOC DPF SCR	●	●
	Alternatore 24 V / 90 A	●	●
	Motorino di avviamento 24 V / 7 kW	●	●
	2 batterie da 12V (205 Ah)	●	●
	Ventola di raffreddamento a trasmissione idraulica reversibile	●	●
	Decelerazione automatica	●	●
SISTEMA IDRAULICO	AIS (Auto Idle Stop)	●	●
	3 modalità di lavoro (H, S, Eco)	●	●
	Power Boost (37,8 MPa)	●	●
	Modalità Heavy Lift	●	—
	Funzione di scarico della pressione	●	●
	Funzione di traslazione indipendente	●	●
	Sistema di preriscaldamento automatico	●	●
	Controllo manuale proporzionale (per tubazioni di Rotazione e N&B)	●	●
	Olio idraulico VG32	●	●
	Olio idraulico VG46	○	○
	Olio idraulico VG68	○	○
CONDOTTI	Condotti di comando per circuiti idraulici di Rotazione & N&B	●	●
	Condotti QH	●	●
CABINA	Sedile riscaldato a sospensione pneumatica	●	●
	Monitor a colori da 10"	●	●
	Illuminazione LED del portello	●	●
	Climatizzatore	●	●
	DAB + radio (FM/AM e AUX e USB e Bluetooth® e vivavoce per cellulare)	●	●
	Tergicristallo grande	●	●
	Alimentazione da 12 V	●	●
	Parasole	●	●
	Grande poggiatesta	●	●
LUCI	Luci di lavoro LED: 2 sul tetto cabina, 1 sul fondo cabina, 1 sulla struttura superiore	●	●
	Luci di lavoro LED: 2 sul contrappeso	●	●
	Luci di lavoro LED: 2 sul braccio di sollevamento	●	—
	Luci di lavoro LED: 2 sul braccio di scavo	—	●
DOTAZIONI DI LAVORO	Sistema di spruzzo d'acqua NEXT (solo tubazioni)	●	●
	Leverismo benna con gancio di sollevamento	●	—
CONTRAPPESO	Contrappeso a strati (totale 15.200 kg)	●	●
SOTTOCARRO	VLC (sottocarro variabile idraulico)	●	●
	Pattini in acciaio da 600 mm	●	●
	Pattini HD a doppia costolatura da 600 mm	○	○
	Pattini in acciaio da 800 mm	○	○
	Guidacingolo a estensione totale	●	●
SICUREZZA	Protezione del telaio inferiore	●	●
	Interruttore di arresto di emergenza del motore	●	●
	Modalità di emergenza pompa (interruttore di rilascio KPSS)	●	●
	Selettore acceleratore di emergenza	●	●
	Valvola manuale di emergenza per l'abbassamento dell'accessorio	●	●
	Valvola manuale di emergenza per l'abbassamento cabina	●	●
	Allarme di sovraccarico	●	—
	Valvola di sicurezza per il cilindro del braccio di sollevamento/braccio di scavo/bilanciere	●	●
	Cabina a specifiche per demolizione (cristallo PSA; funzione d'inclinazione)	●	●
	Protezione sul tettuccio OPG level II (ISO 10262;1998)	●	●
	Protezione anteriore OPG level II (ISO 10262;1998)	●	●
	Telecamera Eagle-eye (posteriore, destra, sinistra)	●	●
	Specchietto alla base della cabina	●	●
	Deflettore per caduta oggetti	—	●
	Allarme di traslazione	○	○
	Indicatore della cintura di sicurezza su display	●	●
	Sistema di prevenzione delle interferenze in cabina	●	●
	Sistema di allarme di stabilità	●	●
	Passerella (lato anteriore sinistro e destro)	●	●
Sistema d'indirizzamento pubblico	●	●	
Martelletto per l'uscita di emergenza	●	●	
ALTRI	Pompa di rifornimento	●	●
	Sistema di lubrificazione automatica	●	●
	Cablaggio per luce nel vano motore	●	●
	Protezione del cilindro della benna	●	●
	Colore RAL	○	○
	KOMEXS	●	●

*Il sistema di climatizzazione in questa macchina contiene gas fluorurati a effetto serra HFC-134a (GWP 1430). Quantità di gas 1,1 kg (CO₂ equivalente: 1,6 t)

Nota: Bluetooth® è un marchio registrato di Bluetooth SIG Inc.

Nota: il presente catalogo può contenere accessori e dotazioni opzionali non disponibili nell'area dell'utente. Inoltre, può contenere fotografie di macchine con specifiche tecniche diverse da quelle delle macchine vendute nell'area dell'utente. Rivolgersi al distributore KOBELCO più vicino per gli articoli richiesti. Per l'uso di questa macchina in lavori di demolizione sono necessarie dotazioni speciali. Prima dell'utilizzo, contattare il rivenditore KOBELCO. In conformità alla politica KOBELCO per il costante miglioramento dei prodotti, tutti i progetti e le specifiche tecniche sono soggetti a modifica senza preavviso.

Copyright **KOBELCO CONSTRUCTION MACHINERY CO., LTD.** È vietata la riproduzione di qualsiasi parte del presente catalogo in qualsivoglia maniera senza preavviso.

KOBELCO CONSTRUCTION MACHINERY EUROPE B.V.

www.kobelco-europe.com



Per eventuali domande contattare: