

KOBELCO

Performance  Design

Ultra high reach sloopmachine

SK650D_{LC}



 Voldoet aan EU Stage V-emissienorm

Built for Perfectionists

Performance X Design

PRESTATIES — Constant streven wij naar grotere efficiëntie en productiviteit door meer vermogen en snelheid.

DESIGN — Met het oog altijd gericht op gebruiksgemak en comfort, stellen wij de machinist centraal.

Deze principes hebben geleid tot de SK650DLC, de nieuwe sloopmachine in de 60-ton klasse, die op alle aspecten is vernieuwd.

Niet alleen zijn de prestaties en het ontwerp verbeterd, ook de functionaliteit en het mechanisme van deze machine zijn vernieuwd. Als u deze unieke machine eenmaal heeft ervaren, zult u hem nooit meer vergeten, en zult u zien dat KOBELCO de lat steeds hoger legt.

SK650D_{LC}



Een nieuw niveau van kracht en functioneel design

Efficiëntere motor die voldoet aan EU Stage V-eisen

De nieuwe SK650DLC is uitgerust met een Stage V-motor met een hoger koppel. De superieure balans tussen motorvermogen en koppel draagt bij tot efficiëntere prestaties dan de vorige modellen. Daarnaast is het vervangingsinterval voor het DPF verlengd.

Model : ISUZU 6WG1

Motorvermogen

348 kW/1.800 min⁻¹

(ISO 14396)



Stoel met luchtvering

Een GRAMMER* luchtgeveerde stoel met verwarming is standaard en biedt superieure schokabsorptie voor langdurig gebruik met minder vermoeidheid van de machinist.



Naast de standaard hoofdsteun is ook een grote neksteun, geschikt voor gebruik met een veiligheidshelm, inbegrepen.

* GRAMMER is een handelsmerk van GRAMMER AG, geregistreerd in Duitsland en andere landen.

Grote 10-inch kleurenmonitor

Uitgerust met de grootste monitor binnen de sector. Alle informatie die u nodig heeft, ziet u in één oogopslag en het menu is heel eenvoudig te bedienen. Dankzij het grote camerabeeld ziet u snel of de omgeving veilig is..



Hydraulische aandrijving motorkoelventilator

De hydraulische aandrijving optimaliseert de rotatiesnelheid van de koelventilator zodat meer brandstof kan worden bespaard en het geluid wordt beperkt. De onafhankelijke oliekoelventilator stemt de koeling beter af op de temperatuur van de hydraulische olie. De olietemperatuur wordt daardoor optimaal geregeld.



Omkeerbare ventilator

Met één druk op de knop vanuit de bestuurdersstoel trekt de standaard omkeerbare ventilator de lucht in tegengestelde richting, waardoor vuil wordt weggeblazen om verstopping te voorkomen..



Cabinevoorzieningen die elk werkuur comfortabeler maken

Uitgerust met smartphonehouder, LED-verlichting, USB-poort en 12V-aansluiting voor meer comfort en gebruiksgemak tijdens elk gebruik.



Smartphonehouder



LED-achtergrondverlichting



Automatische led-deurverlichting



USB-poort/12V-aansluiting

Verschillende uitvoeringen

Kies uitrustingsstukken waarmee met maar één machine van hoog tot laag en zelfs op kelderniveau kan worden gesloopt.

Uitvoering met extra lang uitrustingsstuk

Uitstekend geschikt voor het slopen van gebouwen van vijf tot acht verdiepingen

Maakt gebruik van een 3-delig extra lang uitrustingsstuk met gekruiste cilinders. Door twee soorten armen en een optionele tussengiek te combineren, kunt u kiezen uit in totaal vier uitrustingsstukcombinaties om de gewenste hoogte te bereiken. Ideaal voor sloopwerkzaamheden waarbij op een hoogte van 20 tot 25 meter of meer moet worden gewerkt.

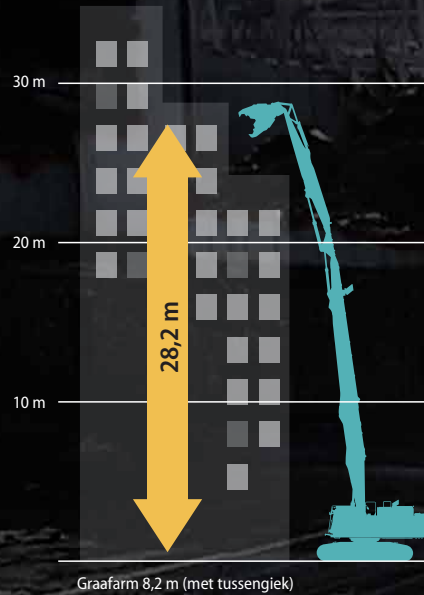
Maximale werkhogte (pin bovenkant graafarm)

Graafarm van 8,2 m, met tussengiek: Circa **28,2 m**

Graafarm van 8,2 m, zonder tussengiek: Circa **25,3 m**

Max. gewicht uitrustingsstuk

met / zonder tussengiek: **3.700 kg**



* Exclusief uitrustingsstuk

Uitvoering met extra giek (met / zonder tussengiek)

Sloopspecificaties voor uiteenlopende werkzaamheden

De uitvoering met extra giek biedt een groot werkbereik, waardoor sloopwerkzaamheden aan laagbouw en funderingen op grondniveau mogelijk zijn. De krachtige ondersteuning van het uitrustingsstuk, dankzij de giekcilinder met grote diameter, maakt efficiënt werken op grotere hoogten mogelijk. Daarnaast maakt het gebruik van een tussengiek het mogelijk om gebouwen tot een hoogte van 18,2 m te slopen.



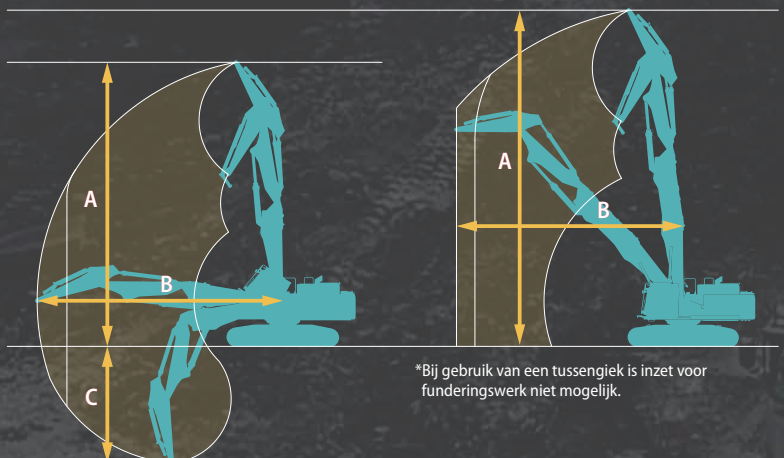
* Exclusief uitrustingsstuk

Max. gewicht uitrustingsstuk

met / zonder tussengiek: **6.100 kg**

■ Zonder tussengiek

■ Met tussengiek



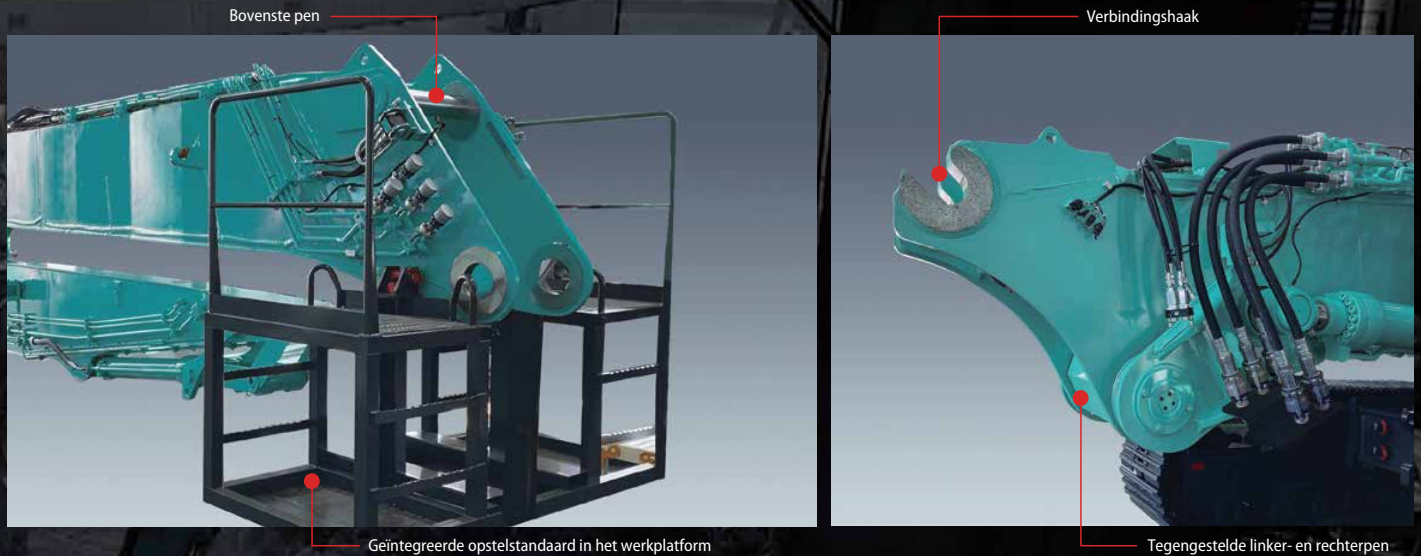
	Zonder tussengiek	Met tussengiek
A - Max. werkhogte	m	15,3
B - Max. werkbereik	m	13,2
C - Max. werkdiepte	m	6,3

Montage / Demontage

Geavanceerde technologie van KOBELCO.

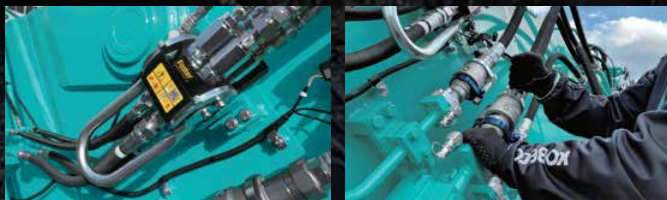
Snelle montage – NEXT-koppelsysteem

Het NEXT-koppelsysteem van KOBELCO is ontwikkeld na uitgebreide tests van montage en demontage. De giek wordt eenvoudig bevestigd door de bovenste pen in te haken en aan de onderzijde te vergrendelen met een links-rechts gescheiden hydraulische pen. Een nieuw ontworpen, in het werkplatform geïntegreerde opstelstandaard maakt montage en demontage bovendien veiliger en eenvoudiger.



Leidingen snel aan te sluiten dankzij multikoppeling en snelkoppeling

De hydraulische leidingen bij de bevestiging van het uitrustingsstuk zijn voorzien van multikoppelingen of snelkoppelingen, voor eenvoudig aan- en afkoppelen zonder gereedschap.



Multikoppeling

Snelkoppeling

Standaard uitgerust met bakkinematic met hefhaak

Bij de uitvoering met extra giek is de bakkoppeling voorzien van een hefhaak. Hij kan het extra lange uitrustingsstuk zelf optillen. Er is dus geen laadkraan nodig bij het wisselen van uitrustingsstukken of het laden/lossen van de machine als hij moet worden vervoerd.



Afbeelding van een ander model

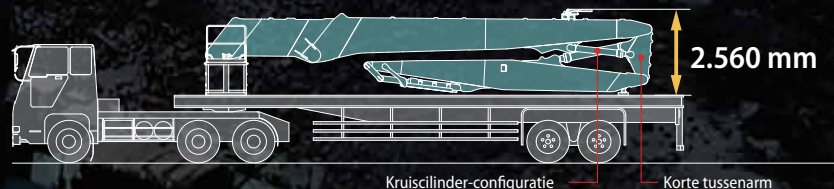
Transport

Geoptimaliseerd voor eenvoudig en veilig transport.

Lagere transporthoogte van het uitrustingsstuk

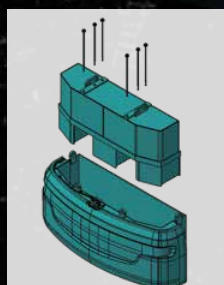
[uitvoering met NEXT extra lang uitrustingsstuk]

Dankzij de kruiscilinder-configuratie blijft de totale hoogte van het uitrustingsstuk in ingeklapte toestand laag. Hierdoor kan de SK650DLC probleemloos worden vervoerd op een standaard trailer, zonder risico op overschrijding van de hoogtebeperkingen.



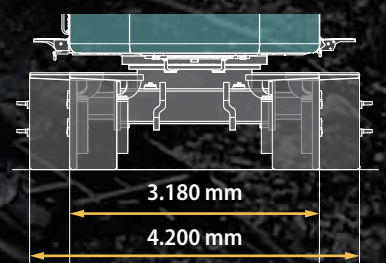
Afneembaar binnendeel van het contragewicht

Het contragewicht bestaat uit een vaste behuizing met een afneembaar binnendeel. Door dit binnendeel te verwijderen, kan het totale transportgewicht van het rijwerk aanzienlijk worden verlaagd.



Uitschuifbaar rijwerk (Hydraulisch)

Een mechanisme voor het verbreden en versmallen van het onderstel is voorzien om de transportbreedte te verkleinen voor transport op een trailer. Het verbreden en versmallen kan eenvoudig hydraulisch worden uitgevoerd terwijl de machine op de rupsplaten staat. Het vastzetten van bouten is niet nodig.



* bij rupsplaten van 600 mm

Betrouwbaarheid en veiligheid

KOBELCO's nieuwste technologie voor maximale inzetbaarheid.

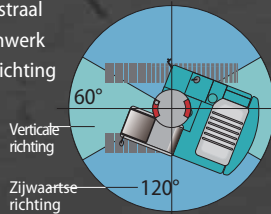
Stabiliteitscontrolesysteem met lengte-/dwarsrichtingdetectie

Het systeem berekent de gevarezone voor kantelen aan de hand van de positie en de zwenkhoeke van het uitrustingsstuk. Als het een gevaarlijke situatie detecteert, klinkt een alarm en verschijnt een waarschuwing op het scherm.

Doordat de positie van het bovenwerk in de lengte- en dwarsrichting wordt gedetecteerd, kan in een grotere straal worden gewerkt terwijl het bovenwerk zich in een stabielere, zijwaartse richting bevindt.



Stability warning display



Speciale weergave voor sloopmachines

De monitor is compatibel met kantelbare cabines en geeft de kantelhoek van de basismachine naar links en rechts en naar voren en achteren weer. De machinist kan ook de werkradius en -hoogte op de monitor controleren, waardoor hij een nauwkeurig beeld krijgt van de werkstatus van de machine.

CUSTOM NIBBLER(1)	
3P HIGH REACH	
RADIUS	4.5m
HEIGHT	5.6m
BOOM ANGLE	92°
+ / -	0.0°
+ / -	0.0°

Werkhoogte

Kantelhoogte

Led-werklicht voor goed zicht bij weinig licht of 's nachts

Uitgerust met acht heldere led-werklichten. De lichten zorgen ervoor dat de werkomgeving helder verlicht wordt, zelfs bij weinig licht of 's nachts. Ook kan er snel worden gecontroleerd of er veilig kan worden gewerkt.



Bovenwerk (1 werklicht)



Bovenkant cabine (2 werklichten)



Onderkant cabine (1 werklicht)



Uitrustingsstuk (2 werklichten)



Contragewicht (2 werklichten)

Cabinebeschermingssysteem met soft-stopfunctie

Komt het uitrustingsstuk binnen een bepaalde afstand van de cabine, dan klinkt er een alarm en verschijnt er een waarschuwing op het scherm. Het uitrustingsstuk stopt voorzichtig en automatisch om de machinist te beschermen. Omdat er geen kans bestaat dat de cabine wordt geraakt, kan de machinist met een gerust hart de hendels bedienen ook als het uitrustingsstuk zich dicht bij de cabine bevindt.



Sensor giekhoek



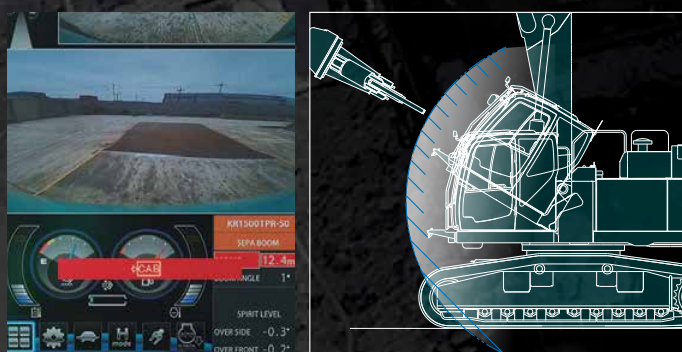
Jib hoek sensor



Sensor armhoek



Sensor bakhoek



Cabinebeschermingswaarschuwing

* Exclusief uitrustingsstuk

Camera rechts, links en achter / volledige eagle-eye view

Er bevinden zich camera's aan de achter-, linker- en rechterkant van het bovenwerk. De camerabeelden worden duidelijk weergegeven op de monitor van 10 inch. De dode hoek aan de achter- en rechterkant kunnen in één oogopslag worden bekeken vanaf de stoel van de machinist. De machinist kan bepalen hoe het camerabeeld wordt weergegeven.



Gelijktijdig achter en rechts zicht



Eagle Eye View



Camera aan achterkant



Top-down view



Camera aan linker kant



Camera aan rechterkant

Bescherming en comfort

De nieuwste technologie van KOBELCO om de machine in topconditie te houden en de machinist te beschermen.

Cabine met kantelfunctie

De sloopuitvoering cabine met 30° kantelfunctie is standaard en zorgt voor comfortabel werken bij sloop op hoogte. Zonder dwarsbalk tussen voorruit en dakraam en met schuin geplaatste roosters op de cabinebescherming blijft het zicht optimaal.

De grote ruitenwisher reinigt de voorruit volledig tot aan de onderzijde.



Uitstekend zicht (voorzijde en dakraam)



Standaard voorzien van bescherming aan de voorkant en top



Cabine met kantelfunctie (30°)

Uitrusting

Om lange tijd veilig te kunnen werken met de machine.



Bescherming bovenframe en onderframe

De componenten in de basismachine worden beschermd door stalen platen met een dikte van 6 mm en 9 mm.



Opklapbaar tredeplatform

Tredeplatforms aan beide zijden van de machine zorgen voor eenvoudigere toegang bij onderhoud.



Veiligheidsklep voor giek-, graafarm en jib-cilinder

Vorkomt dat het uitrustingsstuk plotseling omlaag komt als leidingen lek raken.



Beschermers bakcilinder

Vorkomt schade aan cilinder door vallend puin.



Volledige kettinggeleiding

Vorkomt dat rupsen loskomen bij het rijden over puin.



Geluidsinstallatie

Waarschuwt personeel in de omgeving met duidelijke audiokwaliteit.



Spiegel onderaan cabine

Voor het controleren van veiligheid op de grond en onder de cabine als de cabine is gekanteld.



Treep plank voor cabinedeur

Zo gepositioneerd dat gekantelde cabine gemakkelijk kan worden bereikt.



Brandstofpomp

Snel en veilig tanken vanaf de grond.



Watersproeier

Uitgerust met aftapcircuit om roesten te voorkomen.



Bescherming tegen vallende voorwerpen

De bescherming voorkomt schade door vallend puin; standaard op het extra lange uitrustingsstuk.



Rupsreiniger

De rupsreiniger verwijdert vuil dat zich rond de rupsplaten heeft opgehoopt en beschermt het bovenframe tegen beschadiging.

* De accessoires kunnen verschillen afhankelijk van de uitvoering. Zie lijst met belangrijkste accessoires op achterkant voor meer informatie.

Technische gegevens



Motor

Model	ISUZU 6WG1
Type	Watergekoelde 4-taktdieselmotor met directe injectie, turbocharger en intercooler (Stage V-gecertificeerde motor)
Aantal cilinders	6
Boring en slag	147 mm × 154 mm
Cilinderinhoud	15,681 l
Nominaal vermogen	348 kW / 1.800 min ⁻¹ (ISO 14396: zonder ventilator)
Max. koppel	2.050 N·m / 1.300 min ⁻¹ (ISO 14396: zonder ventilator)



Hydraulisch systeem

Pomp	
Type	Twee pompen met variabele opbrengst + tandwielpompe + regelpomp
Max. pompopbrengst	2 × 370 l/min, 1 × 58,5 l/min, 1 × 27 l/min
Instelling ontlastklep	
Giek, graafarm en bak	34,3 MPa
Power Boost	37,8 MPa
Rijcircuit	34,3 MPa
Zwenkcircuit	26,0 MPa
Bedieningscircuit	5,0 MPa
Knipschaarcircuit	Openen en sluiten 24,5 MPa (tot 37,8 MPa) Rotatie 20,6 MPa
Pomp regelleiding	Tandwielpompe
Hoofdregelafsluiters	8+2 spoelen
Oliekoeler	Luchtkoeling



Zwenksysteem

Zwenkmotor	Twee zuigermotoren met vaste opbrengst
Rem	Hydraulisch; vergrendelt automatisch als de zwenkhendel in neutraal staat
Parkeerrem	Nat met meerdere schijven
Zwenksnelheid	4,0 min ⁻¹ (Extra lang uitrustingsstuk) 6,4 min ⁻¹ (Extra giek)
Zwenkoppel	188 kN·m



Rijsysteem

Rijmotoren	2 × axial-piston, two-step motors
Rijremmen	Hydraulisch brake per motor
Parkeerremmen	Oil disc brake per motor
Rupsplaten	55 each side
Rijsnelheid (hoog/laag)	5,3/2,7 km/h
Maximale helling (met / zonder tussengiek) (SAE J 1309)	472 kN / 473 kN (Extra giek) 473 kN / 474 kN (Extra lang uitrustingsstuk)



Cabine en bediening

Cabine	
De weersbestendige, geluidsonderdrukkende stalen cabine rust op met siliconenolie gevulde dempers en is voorzien van een zware, isolerende vloermat. Cabine met kantelfunctie (30°)	
Bediening	
Twee rijhendels en twee rijpedalen	
Twee hendels en een pedaal voor graven en zwenken	
Elektrische, draaiende gashendel	
Geluidsniveau	
Extern	106 dB(A) (2000/14/EC)
Machinist	72 dB(A) (ISO 6396)
Trillingsniveaus	
Hand/arm*	≤ 2,5 m/s ²
Lichaam*	≤ 0,5 m/s ²

* Voor de risicobeoordeling volgens 2002/44/EC, zie ISO/TR 25398: 2006.



Cilinders

Type	Next extra lang uitrustingsstuk	Boring x slag (mm)
Giekcilinders	190 × 1.630	
Stelcilinders	150 × 1.231	
Graafarmcilinder	180 × 1.404	
Bakcilinder	150 × 1.193	
Type	Extra uitrustingsstuk	
Giekcilinders	190 × 1.630	
Stelcilinders	270 × 1.418	
Graafarmcilinder	190 × 1.990	
Bakcilinder	160 × 1.410	



Vulcapaciteit en smeringen

Brandstoftank	720 l
Koelsysteem	69 l
Motorolie	57 l
Rijreductie-unit	2 × 18 l
Zwenkreductie-unit	2 × 5 l
Hydraulische olietank	370 l olietank 803 l hydraulisch systeem
DEF/AdBlue-tank	83 l

Bedrijfgewicht en bodemdruk

Type	Next extra lang uitrustingsstuk/apparaatuur*		Extra uitrustingsstuk*	
	Graafarm van 8,2 m met tussengiek (hoogte 28,2 m)	Graafarm van 8,2 m zonder tussengiek (hoogte 25,3 m)	met tussengiek (hoogte 8,2 m)	zonder tussengiek (hoogte 15,3 m)
Bedrijfgewicht	79.000 kg	76.200 kg	80.700 kg	77.900 kg
Bodemdruk	120 kPa	116 kPa	123 kPa	118 kPa

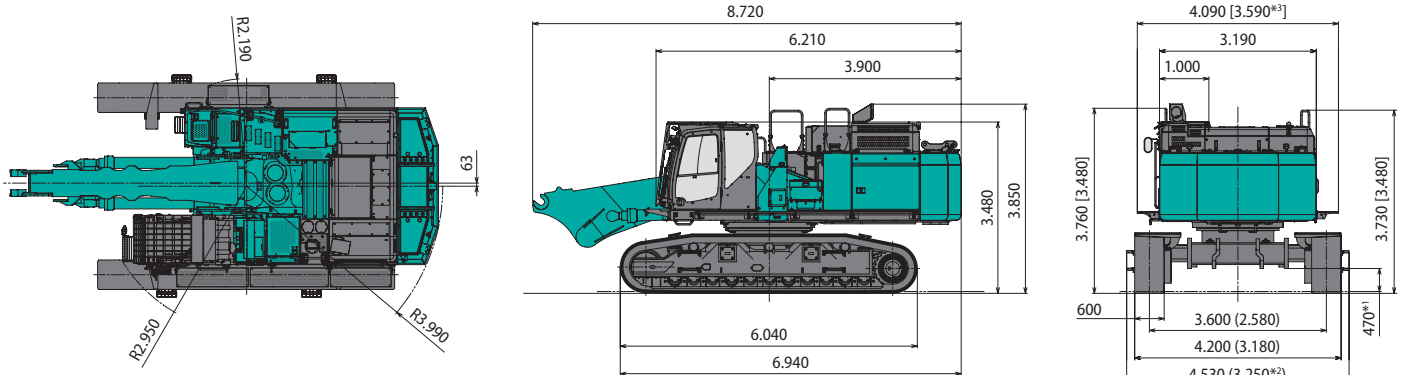
* Gemeten met maximaal uitrustingsstukgewicht



Afmetingen

Afmetingen (bovenwerk en onderstel + hoofdgiek)

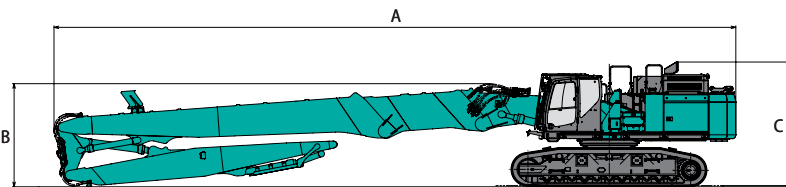
Eenheid: mm



* () geeft de breedte van het onderstel in ingetrokken toestand aan
 * [] geeft de afmetingen in transporttoestand aan
 *1 Exclusief hoogte van de rupsplaat
 *2 Bij voor transport ingeklapte onderste trede
 *3 Bij voor transport ingeklapt tredeplatform

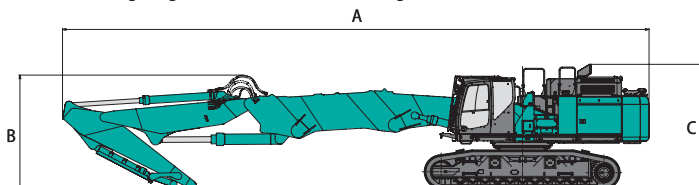
Afmetingen gemonteerde machine

- Uitvoering met NEXT extra lang uitrustingsstuk: graafarm van 8,2 m + tussengiek van 3,0 m



		Eenheid: mm	
		Met tussengiek	Zonder tussengiek
A	Totale lengte	21.030	18.030
B	Totale hoogte uitrustingsstuk	3.180	3.120
C	Totale hoogte cabine	3.850	3.850

- Uitvoering met NEXT extra giek: graafarm van 3,45 m + tussengiek van 3,0 m

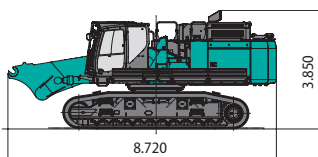


		Eenheid: mm	
		Met tussengiek	Zonder tussengiek
A	Totale lengte	18.090	15.090
B	Totale hoogte uitrustingsstuk	3.520	3.560
C	Totale hoogte cabine	3.850	3.850

Afmetingen en gewicht gedemonteerd

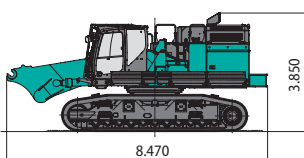
Eenheid: mm

Rij- en bovenwerk + basisgiek



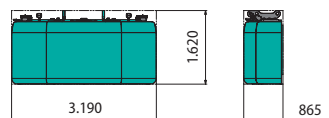
Gewicht: 62.700 kg

Rij- en bovenwerk + basisgiek (zonder contragewicht)



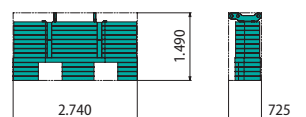
Gewicht: 47.500 kg

Gelaagd contragewicht (Behuizing + binnendeel)



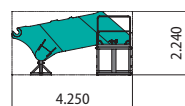
Gewicht: 15.200 kg

Gelaagd contragewicht (binnendeel)



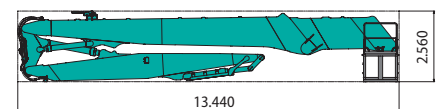
Gewicht: 11.600 kg

NEXT extra lang uitrustingsstuk: tussengiek van 3,0 m (inclusief meegeleverde staander)



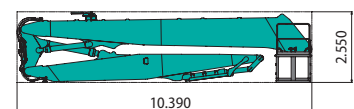
Totale breedte: 2.470 mm Gewicht: 3.230 kg

NEXT extra lang uitrustingsstuk: tussengiek van 8,2 m + tussengiek van 3,0 m (inclusief meegeleverde staander)



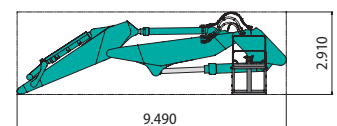
Totale breedte: 2.470 mm Gewicht: 12.900 kg

NEXT extra lang uitrustingsstuk: tussengiek van 8,2 m (inclusief meegeleverde staander)



Totale breedte: 2.470 mm Gewicht: 10.100 kg

NEXT extra giek (inclusief meegeleverde staander)



Totale breedte: 2.470 mm Gewicht: 9.330 kg

Technische gegevens



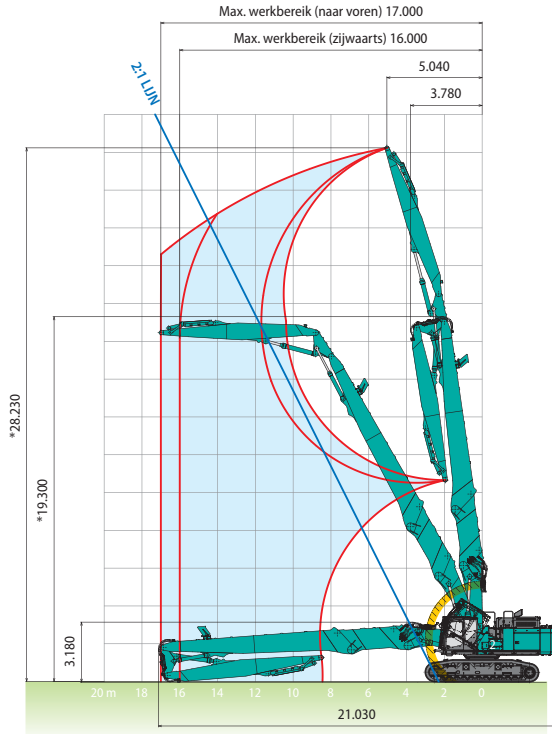
Werkbereik

Werkbereiken met maximaal geïnstalleerd uitrustingsstukgewicht. Hoewel binnen het maximale uitrustingsstukgewicht, kan afhankelijk van het type uitrustingsstuk en de werkpositie van het voorste uitrustingsstuk de belasting mogelijk niet vasthouden, waardoor het moeilijk wordt om de beoogde werkzaamheden uit te voeren.

Eenheid: mm

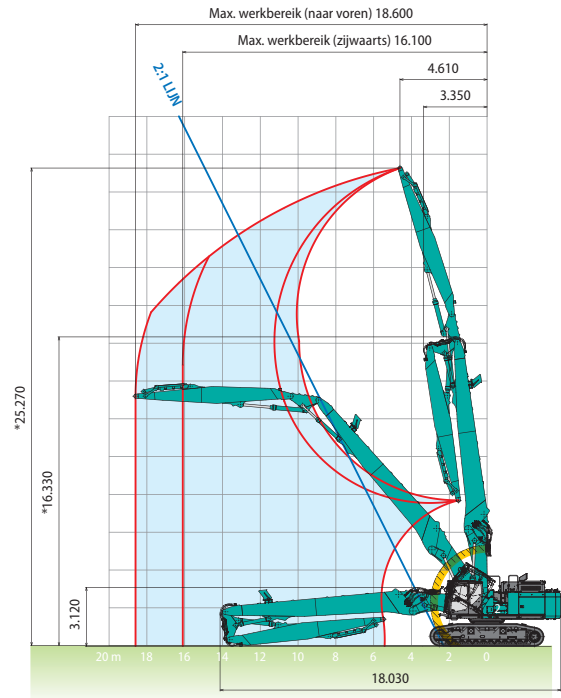
Uitvoering NEXT extra lang uitrustingsstuk: graafarm van 8,2 m + tussengiek van 3,0 m

Max. gewicht uitrustingsstuk = 3.700 kg
Diameter pin bovenkant graafarm = $\varnothing 90$ mm



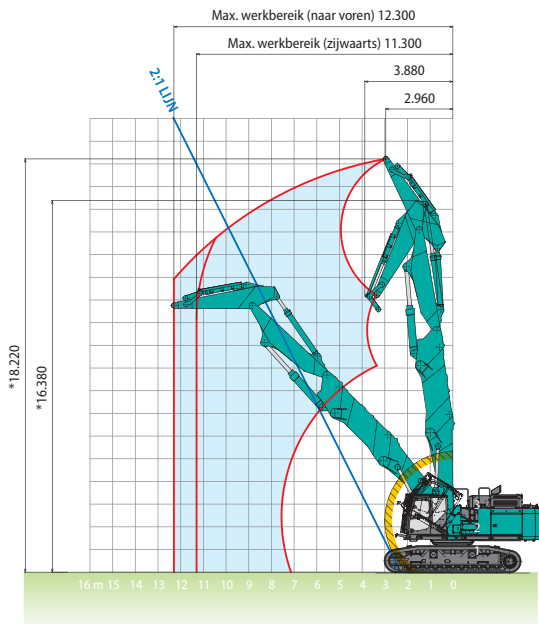
Uitvoering NEXT extra lang uitrustingsstuk: graafarm van 8,2 m

Max. gewicht uitrustingsstuk = 3.700 kg
Diameter pin bovenkant graafarm = $\varnothing 90$ mm



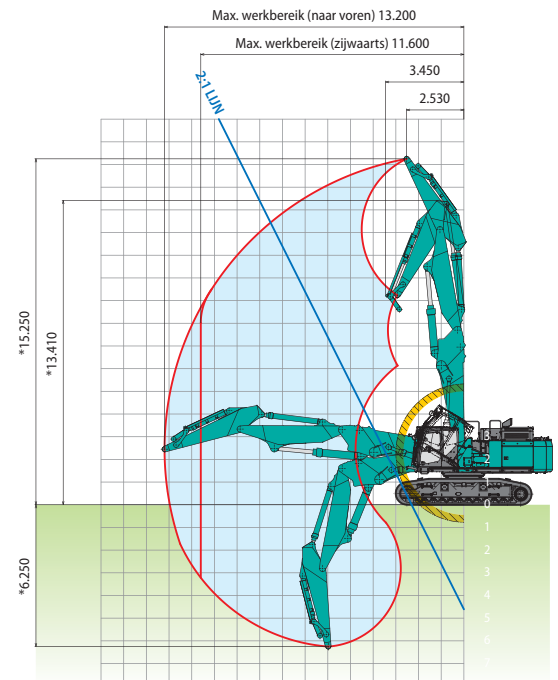
Uitvoering NEXT extra giek: graafarm van 3,45 m + tussengiek van 3,0 m

Max. gewicht uitrustingsstuk = 6.100 kg
Diameter pin bovenkant graafarm = $\varnothing 110$ mm



Uitvoering NEXT extra giek: graafarm van 3,45 m

Max. gewicht uitrustingsstuk = 6.100 kg
Diameter pin bovenkant graafarm = $\varnothing 110$ mm



*Exclusief rupshoogte

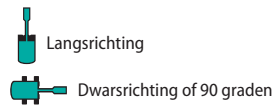
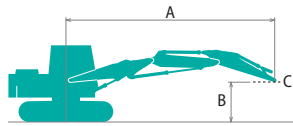
**Bereik cabinebeschermingsysteem

***Het maximale gewicht van het uitrustingsstuk, de werkhoogte en het werkbereik die in deze brochure worden vermeld, zijn gebaseerd op de pin bovenkant graafarm.

Hefvermogens

SK650D^{LC}

SK650DLC-11



A – Bereik van zwenkmiddelpunt tot bovenkant graafarm
 B – Hoogte bovenkant graafarm boven/onder grondniveau
 C – Hefpunt
 Instelling ontlastklep: 37,8 MPa

SK650DLC		Extra giek		Zonder tussengiek		Graafarm: 3,45 m		Zonder voorste uitrustingsstuk		Contragewicht: 15.200 kg		Rups: 600 mm (Heavy Lift)		Bij maximaal bereik				
B	A	3,0 m		4,5 m		6,0 m		7,5 m		9,0 m		10,5 m		12,0 m		Radius		
15,0 m	kg	*23.410	*23.410													*21.590	*21.590	3,63 m
13,5 m	kg			*17.710	*17.710	*13.590	*13.590									*14.570	*14.570	7,06 m
12,0 m	kg					*15.750	*15.750	*11.450	*11.450	*12.340	*12.340					*12.390	*12.390	9,03 m
10,5 m	kg			*13.050	*13.050	*14.640	*14.640	*15.760	*15.760	*10.590	*10.590					*11.290	*11.290	10,41 m
9,0 m	kg			*13.950	*13.950	*15.630	*15.630	*16.560	*16.560	*10.190	*10.190	*10.280	*10.280			*10.670	10.620	11,43 m
7,5 m	kg			*27.540	*27.540	*22.860	*22.860	*18.430	*18.430	*12.220	*12.220	*10.210	*10.210	*10.240	9.720	*10.330	9.440	12,18 m
6,0 m	kg			*27.780	*27.780	*16.630	*16.630	*14.200	*14.200	*12.830	*12.830	*10.560	*10.560	*10.250	9.600	*10.190	8.690	12,70 m
4,5 m	kg			*14.670	*14.670	*19.630	*19.630	*15.820	*15.820	*13.730	*13.730	*11.310	*11.310	*10.660	9.390	*10.210	8.240	13,04 m
3,0 m	kg					*14.110	*14.110	*17.490	17.340	*14.730	13.640	*13.090	11.070	*11.340	9.180	*9.790	8.010	13,19 m
1,5 m	kg					*12.230	*12.230	*18.300	16.870	*15.490	13.240	*13.090	10.790	*11.020	9.020	*9.110	7.980	13,16 m
0 m	kg			*11.570	*11.570	*11.710	*11.710	*16.560	*16.560	*14.420	13.050	*12.240	10.640	*10.130	8.950	*8.290	8.160	12,97 m
-1,5 m	kg			*25.570	*25.570	*25.340	24.910	*14.310	*14.310	*12.800	*12.800	*10.880	10.630	*8.660	*8.660	*7.260	*7.260	12,58 m
-3,0 m	kg	*25.400	*25.400	*31.420	*31.420	*24.500	*24.500	*19.610	17.990	*10.550	*10.550	*8.850	*8.850			*7.700	*7.700	11,76 m
-4,5 m	kg			*28.610	*28.610	*22.640	*22.640	*18.180	*18.180	*13.740	*13.740					*9.140	*9.140	10,35 m
-6,0 m	kg					*19.030	*19.030									*13.930	*13.930	7,44 m

SK650DLC		Extra giek		Met tussengiek		Graafarm: 3,45 m		Zonder voorste uitrustingsstuk		Contragewicht: 15.200 kg		Rups: 600 mm (Heavy Lift)		Bij maximaal bereik			
B	A	4,5 m		6,0 m		7,5 m		9,0 m		10,5 m		12,0 m		Radius		Radius	
18,0 m	kg													*22.400	4,00 m	*22.400	4,00 m
16,5 m	kg			*17.960	*17.960	*14.560	*14.560							*14.610	7,86 m	*14.610	7,86 m
15,0 m	kg			*15.410	*15.410	*11.440	*11.440	*11.800	*11.800					*11.350	10,13 m	*11.350	10,13 m
13,5 m	kg			*13.930	*13.930	*14.910	*14.910	*10.560	*10.560	*10.140	*10.140			*9.710	11,77 m	*9.810	11,30 m
12,0 m	kg	*12.540	*12.540	*14.290	*14.290	*15.040	*15.040	*10.190	*10.190	*9.700	*9.700	*9.020		*8.910	12,30 m	*9.320	11,30 m
10,5 m	kg	*23.400	*23.400	*18.740	*18.740	*15.300	*15.300	*10.570	*10.570	*9.530	*9.530	*8.800		*8.670	12,30 m	*9.130	11,30 m
9,0 m	kg	*23.000	*23.000	*18.100	*18.100	*12.710	*12.710	*10.880	*10.880	*9.620	*9.620	*8.760		*8.610	12,30 m	*9.120	11,30 m
7,5 m	kg			*16.610	*16.610	*13.560	*13.560	*11.340	*11.340	*9.870	*9.870	*8.840		*8.680	12,30 m	8.870	11,30 m
6,0 m	kg					*14.570	*14.570	*11.880	11.470	*10.180	9.070	*9.000		*8.810	12,30 m	8.230	11,30 m
4,5 m	kg					*11.960	*11.960	*12.400	10.740	*10.480	8.360	*9.070		*8.820	12,30 m	7.650	11,30 m
3,0 m	kg					*11.570	*11.570	*12.330	10.170	*9.940	7.870	*8.730		*8.500	12,30 m	7.220	11,30 m
1,5 m	kg					*11.370	*11.370	*11.670	9.800	*9.170	7.620	*8.220		*8.010	12,30 m	6.950	11,30 m
0 m	kg					*11.560	*11.560	*10.340	9.650	*8.210	7.550	*7.520		*7.350	12,30 m	6.840	11,30 m
-1,5 m	kg					*10.630	*10.630	*8.090	*8.090	*7.090	*7.090	*6.630		*6.480	12,30 m	6.860	11,30 m
-3,0 m	kg			*13.780	*13.780	*13.470	*13.470	*11.780	10.370	*5.780	*5.780	*5.510		*5.390	12,30 m	*5.710	11,30 m
-4,5 m	kg			*13.070	*13.070	*12.290	*12.290	*10.830	10.500	*9.310	8.490	*7.440		*7.020	12,30 m	7.670	11,30 m
-6,0 m	kg					*10.650	*10.650	*9.400	*9.400	*7.680	*7.680	*5.410		*4.910	12,30 m	*6.500	11,30 m

Opmerkingen:

1. Probeer geen lasten te heffen of vast te houden die het hefvermogen voor de aangegeven hefpuutradiussen en hoogtes overschrijden. Het gewicht van alle accessoires samen moet worden afgetrokken van de bovenvermelde hefvermogens.
2. De hefvermogens gelden voor een machine die op een vlakke, stevige en egale ondergrond staat. De gebruiker moet rekening houden met werkomstandigheden, zoals een zachte of oneffen ondergrond, niet-horizontale omstandigheden, zijwaartse belasting, plotseling stilhouden van lading, gevaarlijke omstandigheden, ervaring van personeel enz.
3. Pin bovenkant graafarm is gedefinieerd als hefpuut.
4. De bovengenoemde hefvermogens voldoen aan de SAE J/ISO 10567 norm. Ze blijven onder 87 % van het hydraulisch hefvermogen of 75 % van het kantelmoment. Hefvermogens die gemarkeerd zijn met een asterisk (*) worden eerder begrensd door het hydraulisch vermogen dan door het kantelmoment.
5. De bestuurder moet volledig bekend zijn met de inhoud van de gebruikers- en onderhoudshandleiding alvorens deze machine te bedienen. De voorschriften voor het veilig bedienen van de uitrusting moeten te allen tijde worden opgevolgd.
6. De hefvermogens gelden alleen voor machines in de staat waarin ze werden geproduceerd en uitgerust door KOBELCO CONSTRUCTION MACHINERY CO., LTD.
7. Deze tabel kan niet worden gebruikt voor high reach sloopmachines.

Standaard- en optionele uitrusting

SK650D^{LC}

SK650DLC-11

● =Std ○ =Opt — =niet beschikbaar

Categorie	Omschrijving	SK650DLC-11	
		Extra giek	Extra lang uitrustingsstuk
MOTOR	ISUZU 6WG1 (Voldoet aan EU Stage V-emissienorm)	●	●
	Uitlaatsysteem met DOC DPF SCR	●	●
	Dynamo 24 V / 90 A	●	●
	Startmotor 24 V / 7 kW	●	●
	Accu's 2 x 12V (205 Ah)	●	●
	Omkeerbare hydraulisch aangedreven koelventilator	●	●
	Automatische toerentalverlaging	●	●
	Auto idle stop (AIS)	●	●
HYDRAULISCH SYSTEEM	3 werkstanden (H, E en S)	●	●
	Power boost (37,8 MPa)	●	●
	Heavy Lift modus	●	—
	Drukaflaatfunctie	●	●
	Onafhankelijke rijfunctie	●	●
	Automatisch opwarmsysteem	●	●
	Proportionele handbediening (voor rotatie- en N&B-leidingen)	●	●
	Hydraulische olie VG32	●	●
	Hydraulische olie VG46	○	○
	Hydraulische olie VG68	○	○
LEIDINGEN	Leidingen voor zwenken en knipschaar en breker	●	●
	Snelwisselleiding	●	●
CABINE	Luchtgeveerde stoel met verwarming	●	●
	10-inch kleurenmonitor	●	●
	Led-deurverlichting	●	●
	Airconditioner	●	●
	DAB+ radio (FM/AM, AUX, USB, Bluetooth® en handsfree bellen)	●	●
	Grote ruitenwisser	●	●
	Hoofdvoeding van 12 V	●	●
	Zonnescherm	●	●
	Grote voetsteun	●	●
WERKVERLICHTING	Led werklichten: 2 bovenop cabine, 1 onderaan cabine en op bovenwerk	●	●
	Led werklichten: 2 op contragewicht	●	●
	Led werklichten: 2 op giek	●	—
	Led werklichten: 2 op graafarm	—	●
WERKUITRUSTING	NEXT watersproeisysteem (alleen leidingen)	●	●
	Bakkoppeling met hefhaak	●	—
CONTRAGEWICHT	Gelaagd contragewicht (Totaal 15.200 kg)	●	●
RIJWERK	VLC (Hydraulisch uitschuifbaar rijwerk)	●	●
	Stalen rupsen van 600 mm	●	●
	2-ribs HD-rupsplaten van 600 mm	○	○
	Stalen rupsen van 800 mm	○	○
	Volledige kettinggeleiders	●	●
	Bescherming onderkant frame	●	●
VEILIGHEIDSUITRUSTING	Noodstopshakelaar voor motor	●	●
	Noodmodus voor pomp (vrijgaveknop KPSS)	●	●
	Noodversnellingsknop	●	●
	Handmatige noodklep voor neerlaten uitrustingsstuk	●	●
	Handmatige noodklep voor neerlaten cabine	●	●
	Overbelastingsalarm	●	—
	Veiligheidsklep voor giek-, graafarm en jib-cilinder	●	●
	Uitvoering met kantelende cabine (P5A-glas, kantelfunctie)	●	●
	OPG Level II top-bescherming (ISO 10262:1998)	●	●
	OPG Level II bescherming aan de voorkant (ISO 10262:1998)	●	●
	Volledige eagle-eye view (camera achter, rechts en links)	●	●
	Spiegel onderaan cabine	●	●
	Bescherming tegen vallende voorwerpen	—	●
	Rijalarm	○	○
	Veiligheids gordelindicator op display	●	●
	Cabinebeschermingsstelsysteem	●	●
	Stabiliteitscontrolesysteem	●	●
	Treep plank (Linker- en rechtervoorzijde)	●	●
Geluidsinstallatie	●	●	
Veiligheidshamer	●	●	
OVERIG	Brandstofvulpomp	●	●
	Elektrische smeerpomp	●	●
	Kabelboom voor lamp in motorruimte	●	●
	Beschermer bakcilinder	●	●
	RAL-kleur	○	○
	KOMEXS	●	●

*Het airconditioningsysteem van deze machine bevat gefluoreerd broeikasgas HFC-134a (GWP 1430). Hoeveelheid gas 1,1 kg (CO₂-equivalent 1,6 ton).
N.B.: Bluetooth® is een geregistreerd handelsmerk van Bluetooth SIG Inc.

N.B.: De standaard- en optionele uitrusting kunnen variëren. Neem contact op met uw KOBELCO-dealer voor details. Bluetooth® is een geregistreerd handelsmerk van Bluetooth SIG Inc.
In deze brochure kunnen uitrustingsstukken en opties worden vermeld die niet in uw regio verkrijgbaar zijn. Ook kunnen er foto's in staan van machines met specificaties die afwijken van de machines die worden verkocht in uw regio. Neem contact op met de dichtstbijzijnde KOBELCO-dealer voor informatie over door u gewenste onderdelen. Aangezien wij continu productverbeteringen doorvoeren, kunnen alle ontwerpen en specificaties gewijzigd worden zonder kennisgeving vooraf.
Copyright **KOBELCO CONSTRUCTION MACHINERY CO., LTD.** Geen enkel onderdeel van deze brochure mag zonder toestemming op enige wijze worden verveelvuldigd.

KOBELCO CONSTRUCTION MACHINERY EUROPE B.V.

www.kobelco-europe.com



Richt uw vragen aan: