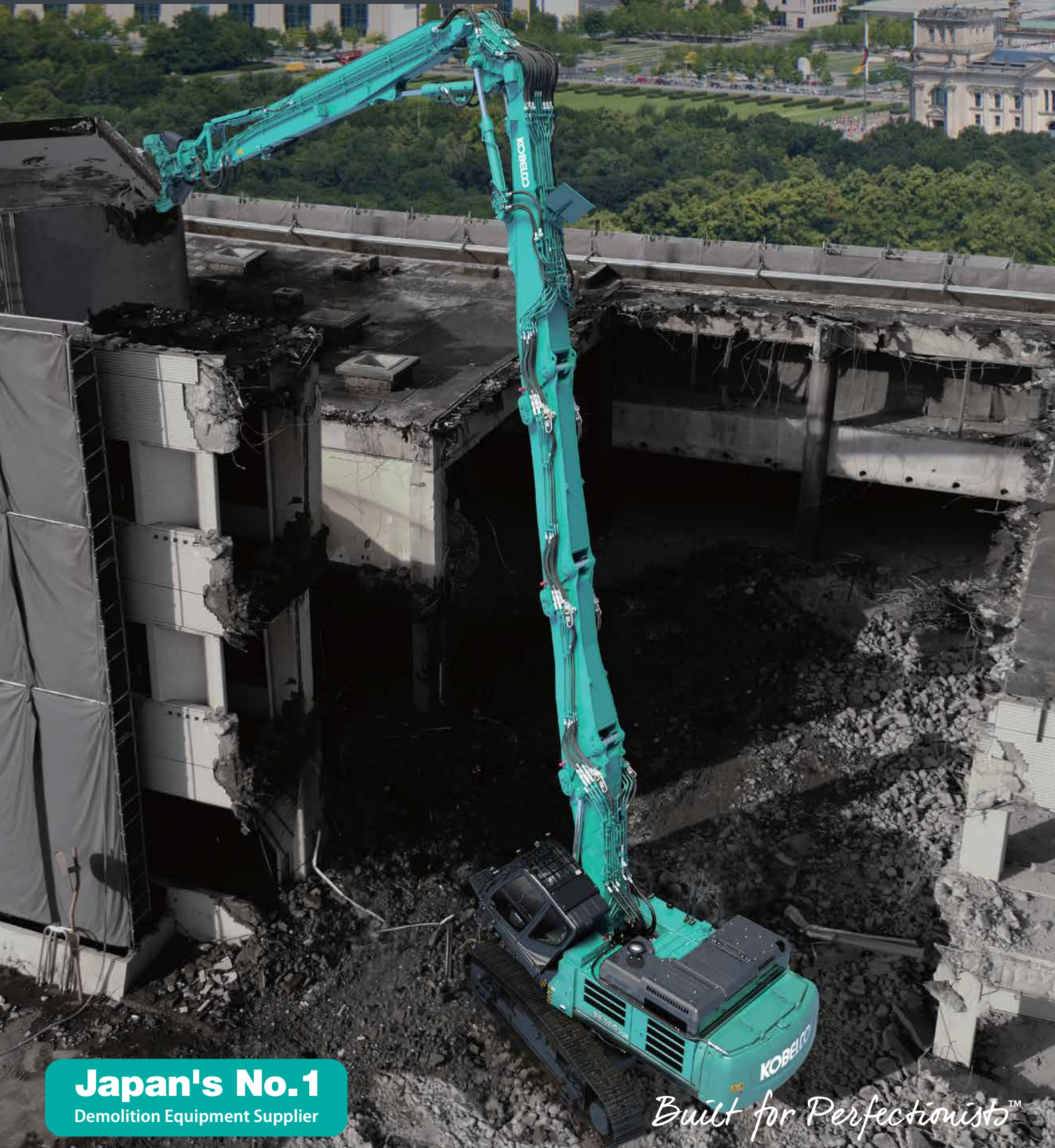


KOBELCO

SK550DLC-11

Performance  Design

Ultra high reach sloopmachine
SK550D_{LC}



Japan's No.1
Demolition Equipment Supplier

Built for Perfectionists™

Performance Design

PRESTATIES — Constant streven wij naar grotere efficiëntie en productiviteit door meer vermogen en snelheid.

DESIGN — Met het oog altijd gericht op gebruiksgemak en comfort, stellen wij de machinist centraal.

Deze principes hebben geleid tot de SK550DLC, de nieuwe sloopmachine in de 50-ton klasse, die op alle aspecten is vernieuwd.

Niet alleen zijn de prestaties en het ontwerp verbeterd, ook de functionaliteit en het mechanisme van deze machine zijn vernieuwd. Als u deze unieke machine eenmaal heeft ervaren, zult u hem nooit meer vergeten, en zult u zien dat KOBELCO de lat steeds hoger legt.

SK550D_{LC}



Groter vermogen en verbeterd functioneel ontwerp

Motor met groot vermogen

Het motorvermogen is 10% groter dan van het vorige model en de prestaties zijn op elk vlak uitstekend.

Model : HINO E13CYM

Motorvermogen

300kW/1.900min⁻¹

(ISO 14396)

Eenvoudige bediening met jog-knop

Verschillende handelingen kunnen worden uitgevoerd met de jog-knop. Kijk op het scherm dat bij de jog-knop hoort, draai, selecteer en druk en u kunt aan de slag. Zo eenvoudig is het!



Kantelende console vergemakelijkt in- en uitstappen

De linker console met veiligheidshendel kantelt onder een grote hoek om gemakkelijker te kunnen in- en uitstappen.



Automatische led-deurverlichting

Een heldere led-deurverlichting schakelt in wanneer de deur wordt geopend en de sleutel naar de off-stand wordt gedraaid.



Alles overzichtelijk bij elkaar: Grote 10-inch kleurenmonitor

Uitgerust met de grootste monitor binnen de sector. Alle informatie die u nodig heeft, ziet u in één oogopslag en het menu is heel eenvoudig te bedienen.

Dankzij het grote camerabeeld ziet u snel of de omgeving veilig is.

Mooie achtergrondverlichting

Schakelaars en wijzers zijn voorzien van led-achtergrondverlichting.

De verlichting vergroot niet alleen de herkenbaarheid 's nachts, maar geeft het interieur ook een stijlvolle uitstraling.

Verskillende uitvoeringen

Kies uitrustingsstukken waarmee met maar één machine van hoog tot laag en zelfs op kelderniveau kan worden gesloopt.

Uitvoering met extra lang uitrustingsstuk

Uitstekend geschikt voor het slopen van gebouwen van vijf tot acht verdiepingen

Maakt gebruik van een 3-delig extra lang uitrustingsstuk met gekruiste cilinders. Door twee soorten armen en een optionele tussengiek te combineren, kunt u kiezen uit in totaal vier uitrustingsstukcombinaties om de gewenste hoogte te bereiken. Ideaal voor sloopwerkzaamheden waarbij op een hoogte van 20 tot 25 meter of meer moet worden gewerkt.

Maximale werkhoogte (pin bovenkant graafarm)

Graafarm van 8,7 m, met tussengiek: **Circa 27,5 m**

Graafarm van 6,1 m, met tussengiek: **Circa 25,0 m**

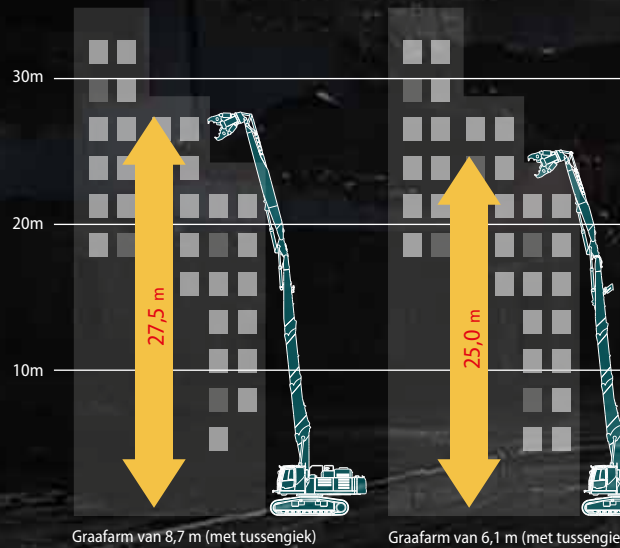
Graafarm van 8,7 m, geen tussengiek: **Circa 24,0 m**

Graafarm van 6,1 m, geen tussengiek: **Circa 21,5 m**



Originele KOBELCO-knipschaar KR1100TPR-2

- Maximale opening: 1.100 mm
- Breekkracht: 1.550 kN (midden) / 950 kN (uiteinde)
- Snijlengte: 200 mm
- Gewicht: 2.600 kg



Uitvoering met extra giek

Probleemloos funderingen slopen, van lage verdiepingen tot kelderniveau

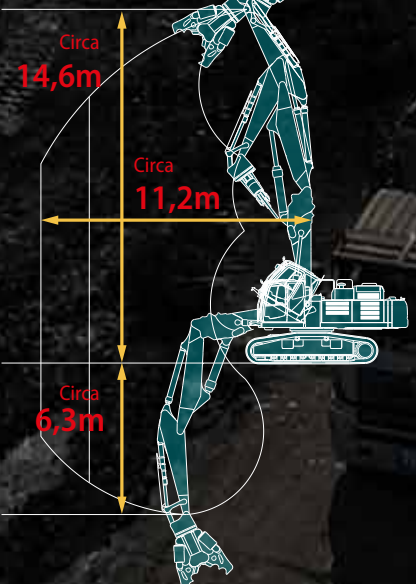
Het grote werkbereik maakt deze uitvoering geschikt voor het slopen van lagere verdiepingen en funderingen. Door de grote openingswijdte en breekkracht van de knipschaar kunnen sloopwerkzaamheden efficiënt worden uitgevoerd. Omdat het uitrustingsstuk wordt ondersteund door een jibcilinder met grote diameter kan er ook op grotere hoogte efficiënt worden gewerkt.



Originele Kobelco-knipschaar KR1500TPR-50

- Maximale opening: 1.500 mm
- Breekkracht: 2.080 kN (midden) / 1.420 kN (uiteinde)
- Snijlengte: 200 mm
- Gewicht: 5.100 kg

Werkbereik (pin bovenkant graafarm)

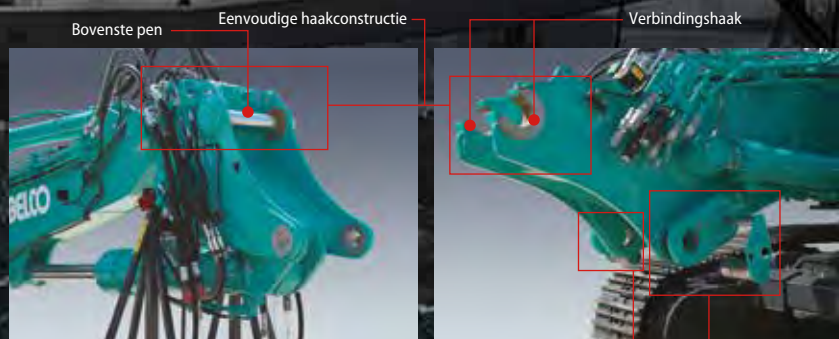


Vervoer van gedemonteerde machine

Voorzien van KOBELCO's geavanceerde (de)montagetechnologie met NEXT-uitrustingsstukken.

Snelle montage van NEXT-uitrustingsstukken

De tussengiek wordt bevestigd aan de hoofdgiek met behulp van het NEXT-koppelingssysteem. Dit systeem heeft een haakkoppeling aan de achterkant en twee aparte tegengestelde pinnen aan de onderkant. De uitrustingsstukken zijn daardoor veilig en snel te wisselen.

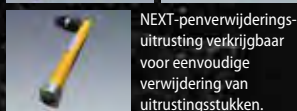


De tegengestelde linker- en rechterpen hoeven niet te worden verwijderd



Bovenkant (achterkant): De pen hoeft alleen maar achter de haken te worden gehaakt. Pennen plaatsen/verwijderen is niet nodig.

Onderkant: Geleider vergemakkelijkt het uitlijnen van de penposities.



NEXT-penverwijderings-
uitrusting verkrijgbaar
voor eenvoudige
verwijdering van
uitrustingsstukken.

Standaard uitgerust met hefset-haak

Bij de uitvoering met extra giek is de bakkoppeling voorzien van een hefhaak. Hij kan het extra lange uitrustingsstuk zelf optillen. Er is dus geen laadkraan nodig bij het wisselen van uitrustingsstukken of het laden/lossen van de machine als hij moet worden vervoerd.



Multikoppeling voor snel aansluiten van leidingen

Met het koppelingssluit u de hydraulische leidingen aan op de giek en koppelt u ze vervolgens aan/af met de multikoppeling of snelkoppeling. Leidingen kunnen veilig en handig vanaf de grond worden aangesloten.

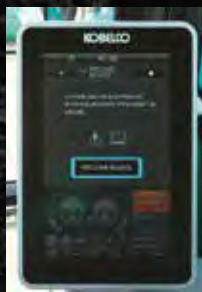


Multikoppeling

Snelkoppeling

Hydraulische druk aflaten via display

Voordat het voorste uitrustingsstuk wordt verwisseld of de tussengiek wordt gedemonteerd, kan de machinist vanuit zijn stoel de hydraulische druk afgelaten via de monitor.



Rijwerkbreedte te wijzigen als rupsen op de grond staan

Met een in-/uitschuifmechanisme kan het rijwerk worden ingeschoven voordat de machine op een trailer wordt geladen. Het hydraulische mechanisme schuift het rijwerk eenvoudig in en uit terwijl de machine met de rupsen op de grond staat. Bouten vastzetten is niet nodig.



Rijwerkbreedte wanneer ingeschoven: **2.980 m**

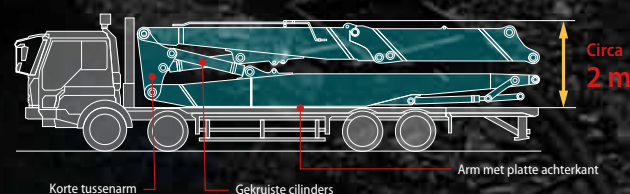
Afneembaar contragewicht voor vervoer van gedemonteerde machine

Het contragewicht kan eenvoudig worden verwijderd wanneer de machine zonder uitrustingsstukken wordt vervoerd. Het verwijderbare contragewicht zit in een bakvormig gewicht en kan dus snel worden verwijderd.



Hoogte uitrustingsstuk tijdens vervoer

[uitvoering met NEXT extra lang uitrustingsstuk]



N.B.: Belasten van sjarpunten

Aan de kant van de aandrijfmotor heeft het onderstel twee beugels die kunnen worden gebruikt als sjarpunten om te voorkomen dat de sjarbanden de bescherming van de leidingen raken.



Kant spanwiel



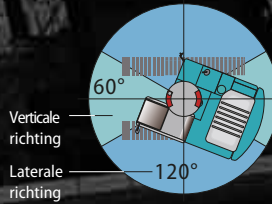
Kant aandrijfmotor

Betrouwbaarheid en veiligheid

De nieuwste technologie van KOBELCO om de machine in topconditie te houden en de machinist te beschermen.

Hydraulische aandrijving motorkoelventilator; onafhankelijke oliekoelventilator

De hydraulische aandrijving optimaliseert de rotatiesnelheid van de koelventilator zodat meer brandstof kan worden bespaard en het geluid wordt beperkt. De onafhankelijke oliekoelventilator stemt de koeling beter af op de temperatuur van de hydraulische olie. De olietemperatuur wordt daardoor optimaal geregeld.



Verticale richting
Laterale richting

Stabiliteitscontrolesysteem met lengte-/dwarsrichtingdetectie

Het systeem berekent de gevarezone voor kantelen aan de hand van de positie en de zwenkhoeke van het uitrustingsstuk. Als het een gevaarlijke situatie detecteert, klinkt een alarm en verschijnt een waarschuwing op het scherm. Doordat de positie van het bovenwerk in de lengte- en dwarsrichting wordt gedetecteerd, kan in een grotere straal worden gewerkt terwijl het bovenwerk zich in een stabielere, laterale richting bevindt.



Stabiliteitswaarschuwing

Omkeerventilator houdt koelprestaties op peil

Om te voorkomen dat onderdelen zoals de radiator, oliekoeler of intercooler verstopt raken, waardoor de koelprestaties afnemen, is een omkeerventilator toegevoegd die het stof wegblaast. Koelsystemen kunnen met één druk op de knop worden schoon geblazen om de koelprestaties op peil te houden. Het arbeids- en tijdsintensieve dagelijkse reinigen is daardoor niet meer nodig.



Cabinebeschermingssysteem met soft-stopfunctie

Komt het uitrustingsstuk binnen een bepaalde afstand van de cabine, dan klinkt er een alarm en verschijnt er een waarschuwing op het scherm. Het uitrustingsstuk stopt voorzichtig en automatisch om de machinist te beschermen. Omdat er geen kans bestaat dat de cabine wordt geraakt, kan de machinist met een gerust hart de hendels bedienen ook als het uitrustingsstuk zich dicht bij de cabine bevindt.



Sensor giekhoek

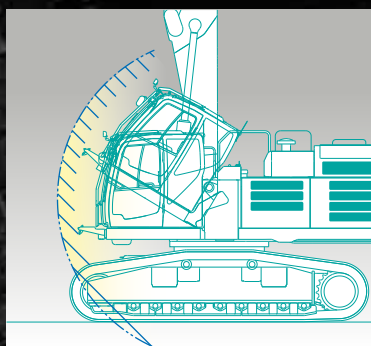
Jib hoek sensor

Sensor armhoek

Sensor bakhoek



Cabinebeschermingswaarschuwing



Led-werklicht voor goed zicht bij weinig licht of 's nachts

Uitgerust met zes heldere led-werklichten. De lichten zorgen ervoor dat de werkomgeving helder verlicht wordt, zelfs bij weinig licht of 's nachts. Ook kan er snel worden gecontroleerd of er veilig kan worden gewerkt.



Bovenwerk (1 werklicht)



Bovenkant cabine (2 werklichten)



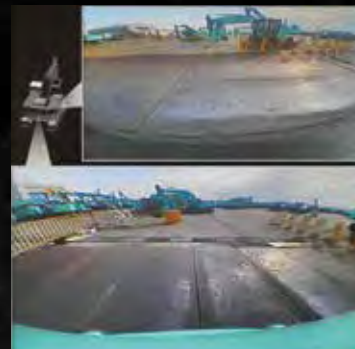
Onderkant cabine (1 werklicht)



Uitrustingsstuk (2 werklichten)

Camera rechts, links en achter / volledige eagle-eye view

Er bevinden zich camera's aan de achter-, linker- en rechterkant van het bovenwerk. De camerabeelden worden duidelijk weergegeven op de monitor van 10 inch. De dode hoek aan de achter- en rechterkant kunnen in één oogopslag worden bekeken vanaf de stoel van de machinist. De machinist kan bepalen hoe het camerabeeld wordt weergegeven.



Gelijktijdig achter en rechts zicht



Camera aan achterkant



Top-down view



Camera aan linkerkant



Camera aan rechterkant

Volledige eagle-eye view

Comfort

Sloopmachine met unieke werkomgeving om te voorkomen dat machinist vermoeid raakt.

Cabine met kantelfunctie

Tot de standaarduitvoering behoort een cabine die 30° kan kantelen, zodat er comfortabel hoge gebouwen kunnen worden gesloopt waarbij de machinist langdurig omhoog moet kijken. Tussen de voorruit en het dakraam zit geen balk die het zicht kan belemmeren en de cabinebescherming heeft gehoekte roosters. De machinist heeft daardoor altijd goed zicht op de werkzaamheden.



Eenvoudig te openen en reinigen cabinebescherming (bovenkant voorruit en dakraam)



Verticaal sluitende zonwering houdt direct zonlicht tegen.



Veel zicht naar boven



Bedieningsschakelaar cabinekanteling



36° groter ruitenwisserbereik (vergeleken met standaard cabine)



Handmatige noodklep voor neerlaten cabine



*Foto van SK500-graafmachine

Stoel met luchtvering

Standaard uitgerust met stoel met luchtvering, met uitstekende schokdemping die vermoeidheid voorkomt zelfs als er lange tijd achtereen wordt gewerkt. Stoel heeft 4-inch brede armleuningen om prettig te kunnen zitten en een stoelverwarming zodat er ook in de winter comfortabel kan worden gewerkt.

Uitrusting

Om lange tijd veilig te kunnen werken met de machine.



Versterkte beschermplaten onderkant bovenwerk

Een stalen plaat van 6 mm beschermt de onderkant van het bovenwerk.



Bescherming onderkant frame

Een 9 mm dikke stalen plaat beschermt het hydraulisch circuit van het rijsysteem.



Veiligheidsklep voor giek-, graafarm en jib-cilinder

Voorkomt dat het uitrustingsstuk plotseling omlaag komt als leidingen lek raken.



Beschermers bakcilinder

Voorkomt schade aan cilinder door vallend puin.



Volledige kettinggeleiding (optioneel)

Voorkomt dat rupsen loskomen bij het rijden over puin.



Geluidsinstallatie

Waarschuwt personeel in de omgeving met duidelijke audiokwaliteit.



Spiegel onderaan cabine

Voor het controleren van veiligheid op de grond en onder de cabine als de cabine is gekanteld.



Treep plank voor cabineur

Zo gepositioneerd dat gekantelde cabine gemakkelijk kan worden bereikt.



Brandstofvulpomp

Snel en veilig tanken vanaf de grond.



Automatisch smeersysteem

Uitrustingsstukken kunnen snel worden gesmeerd.



Watersproeier

Uitgerust met aftapcircuit om roesten te voorkomen.



Extra opbergkist

Uitgerust met extra opbergkist voor gereedschap.



Bescherming tegen vallende voorwerpen

De bescherming zorgt ervoor dat vallend puin de machine niet raakt. Het extra lange uitrustingsstuk is hier standaard mee uitgerust.

* De accessoires kunnen verschillen afhankelijk van de uitvoering. Zie lijst met belangrijkste accessoires op achterkant voor meer informatie.



Motor

Model	HINO E13CYM
Type	Vloeistofgekoelde 4-taktdieselmotor met directe injectie, intercooler en turbocharger
Aantal cilinders	6
Boring en slag	137 mm x 146 mm
Cilinderinhoud	12,913 l
Nominaal vermogen	300 kW / 1.900 min ⁻¹ (ISO 14396: zonder ventilator)
Max. koppel	1.700 N·m/1.400 min ⁻¹ (ISO 14396: zonder ventilator)



Hydraulisch systeem

Pomp	
Type	Twee pompen met variabele opbrengst + tandwielpompe + regelpomp
Max. pompopbrengst	2 x 370 l/min 1 x 61,8 - 1 x 28,5 l/min
Instelling ontlastklep	
Giek, graafarm en bak	31,4 MPa
Power Boost	34,3 MPa (voor extra giek)
Rijcircuit	34,3 MPa
Zwenkcircuit	26,0 MPa
Bedieningscircuit	5,0 MPa
Knipschaarcircuit	31,4 MPa (openen en sluiten) 20,6 MPa (rotatie)
Pomp regelleiding	Tandwielpompe
Hoofdtregelafsluiters	8 spoelen
Oliekoeler	Luchtcooling



Zwenksysteem

Zwenkmotor	Twee zuigermotoren met vaste opbrengst
Rem	Hydraulisch; vergrendelt automatisch als de zwenkhandel in neutraal staat
Parkeerrem	Nat met meerdere schijven
Zwensnelheid	4,0 min ⁻¹ (Extra lang uitrustingsstuk) 7,5 min ⁻¹ (Extra giek)
Zwenkradius achterzijde	3.970 mm
Zwenkoppel	188 kN·m



Rijsysteem

Rijmotoren	Plunjermotor met variabel slagvolume en tegengewichtsklep
Rijremmen	Hydraulische rem
Parkeerremmen	Nat met meerdere schijven
Rupsplaten	50 beide zijden
Rijsnelheid (hoog/laag)	5,4 / 3,2 km/h
Trekkracht trekbal	415 kN (SAE)
Maximale helling	70% {35°}



Cabine en bediening

Cabine
De weersbestendige, geluidsonderdrukkende stalen cabine rust op met siliconenolie gevulde dempers en is voorzien van een zware, isolerende vloer mat. Cabine met kantelfunctie (30°)

Bediening
Twee rijhendels en twee rijpedalen
Twee hendels en een pedaal voor graven en zwenken
Elektrische, draaiende gashendel

Geluidsniveau	
Extern	106 dB(A) (2000/14/EC)
Machinist	69 dB(A) (ISO 6396)
Trillingsniveaus	
Hand/arm*	≤ 2,5 m/s ²
Lichaam*	≤ 0,5 m/s ²

* Voor de risicobeoordeling volgens 2002/44/EC, zie ISO/TR 25398: 2006.



Giek, graafarm en bak

Boring x slag (mm)

Type	NEXT extra lang uitrustingsstuk
Giekcilinders	180 x 1.580
Stelcilinders	140 x 1.210
Graafarmcilinder	170 x 1.210
Bakcilinder	125 x 1.200
Type	Extra uitrustingsstuk
Giekcilinders	180 x 1.580
Stelcilinders	270 x 1.418
Graafarmcilinder	190 x 1.970
Bakcilinder	160 x 1.410



Vulcapaciteit en smeringen

Brandstoftank	638 l
Koelsysteem	70 l
Motorolie	58 l
Rijreductie-unit	2 x 15,0 l
Zwenkreductie-unit	2 x 5,0 l
Hydraulische olietank	371 l olieniveau tank 720 l hydraulisch systeem
DEF/AdBlue-tank	83 l

Bedrijfgewicht en bodemdruk

Type uitrustingsstuk	NEXT extra lang uitrustingsstuk/apparaat*		Extra uitrustingsstuk*
	Graafarm van 6,1 m (hoogte 25 m)	Graafarm van 8,7 m (hoogte 27,5 m)	
Bedrijfgewicht	63.500 kg	64.000 kg	65.500 kg
Bodemdruk	109 kPa	110 kPa	112 kPa

* Gemeten met maximaal uitrustingsstukgewicht

Uitrustingsstukken

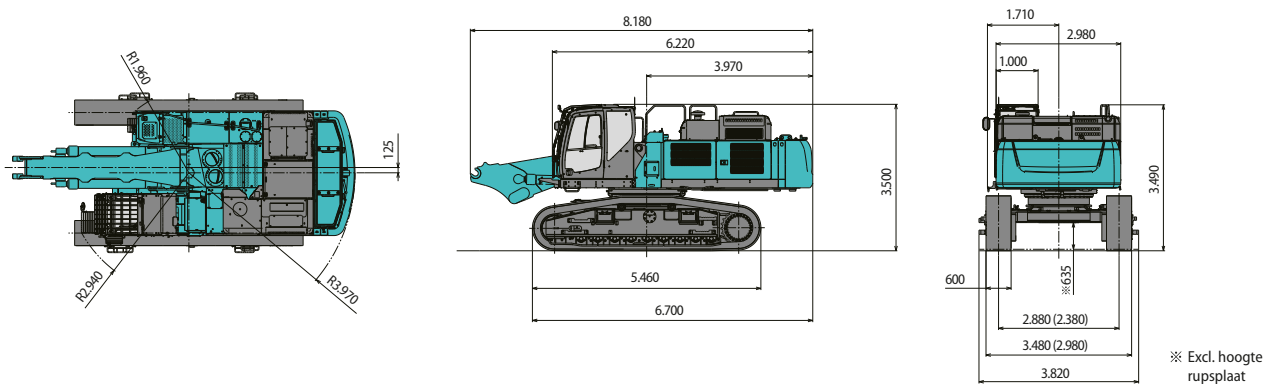
Knipschaar

Model		KR1100TPR-2	KR1500TPR-50	
Gewicht	kg	2.600	5.100	
Afmetingen	<p>A Totale lengte B Breedte C Diameter D Maximale opening</p>			
		Bladlengte	mm	200
Breekkracht	Bovenkant	kN	950	1.420
	Midden	kN	1.550	2.080
Afmetingen gemonteerd	Breedte bovenkant graafarm	mm	325	450
	Diameter pen	mm	80	100
Hydraulische werkdruk	MPa	34,3	29,4	

N.B.: Eenheden volgens Internationaal eenhedenstelsel (SI).

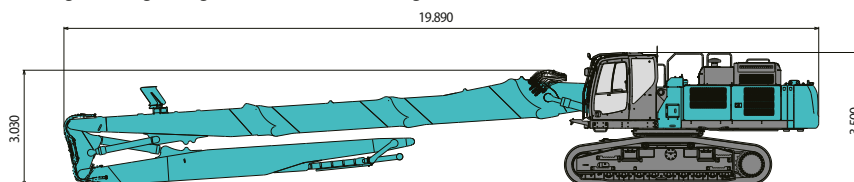
Afmetingen

Afmetingen (rij- en bovenwerk + basisgiek) Eenheid: mm

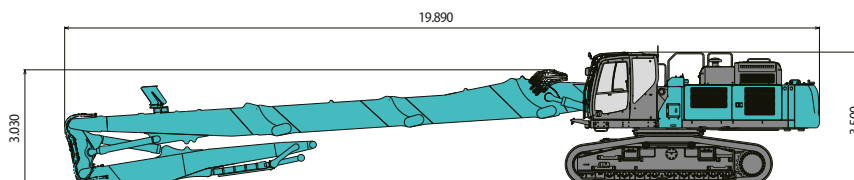


Gemonteerde afmetingen Eenheid: mm

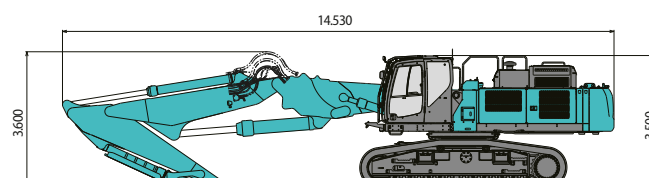
- Uitvoering met NEXT extra lang uitrustingsstuk: graafarm van 8,7 m + tussengiek van 3,5 m



- Uitvoering met NEXT extra lang uitrustingsstuk: graafarm van 6,1 m + tussengiek van 3,5 m



- Uitvoering met NEXT extra giek

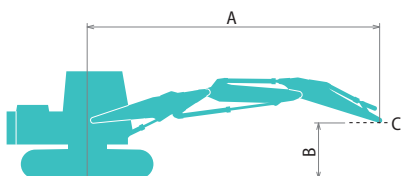


Afmetingen en gewicht gedemonteerd

Eenheid: mm

<p>Rij- en bovenwerk + basisgiek</p> <p>Gewicht: 51.700 kg</p>	<p>Rij- en bovenwerk + basisgiek (zonder contragewicht)</p> <p>Gewicht: 40.500 kg</p>	<p>Behuizing contragewicht</p> <p>Gewicht: 4.810 kg</p>
<p>Contragewicht</p> <p>Gewicht: 6.260 kg</p>	<p>NEXT extra lang uitrustingsstuk: graafarm van 8,7 m + tussengiek van 3,5 m (inclusief meegeleverde staander)</p> <p>Totale breedte: 1.770 mm Gewicht: 8.180 kg</p>	<p>NEXT extra lang uitrustingsstuk: graafarm van 8,7 m (inclusief meegeleverde staander)</p> <p>Totale breedte: 1.770 mm Gewicht: 6.480 kg</p>
<p>NEXT extra lang uitrustingsstuk: graafarm van 6,1 m + tussengiek van 3,5 m (inclusief meegeleverde staander)</p> <p>Totale breedte: 1.770 mm Gewicht: 7.670 kg</p>	<p>NEXT extra lang uitrustingsstuk: graafarm van 6,1 m (inclusief meegeleverde staander)</p> <p>Totale breedte: 1.770 mm Gewicht: 5.970 kg</p>	<p>NEXT extra lang uitrustingsstuk: tussengiek van 3,5 m (inclusief optionele staander)</p> <p>Totale breedte: 1.770 mm Gewicht: 1.970 kg</p>
<p>NEXT extra lang uitrustingsstuk: giekadapter van 3,5 m (inclusief optionele staander)</p> <p>Totale breedte: 1.850 mm Gewicht: 2.070 kg</p>	<p>NEXT extra giek (inclusief meegeleverde staander)</p> <p>Totale breedte: 1.850 mm Gewicht: 8.790 kg</p>	

Hefvermogens



A – Bereik van zwenkmiddelpunt tot bovenkant graafarm
 B – Hoogte bovenkant graafarm boven/onder grondniveau
 C – Hefpunt
 Instelling ontlastklep: 34,3 MPa

Eenheid: kg

B Hoogte	Extra giek		Graafarm: 3,45 m		Zonder voorste uitrustingsstuk		Contragewicht: 11.100 kg		Rups: 600 mm (Heavy Lift)						Bij maximaal bereik	Radius		
	3,0 m	4,5 m	6,0 m	7,5 m	9,0 m	10,5 m	12,0 m											
13,5 m															*14.090	*14.090	5,87 m	
12,0 m					*13.200	*13.200	*10.600	*10.600							*10.950	*10.950	8,14 m	
10,5 m					*11.610	*11.610	*8.620	*8.620	*9.170	*9.170					*9.440	8.540	9,66 m	
9,0 m				*9.580	*9.580	*11.300	*11.300	*11.380	*11.380	*8.180	*8.180	*8.550	7.370		*8.560	6.950	10,76 m	
7,5 m				*19.300	*19.300	*14.370	*14.370	*11.760	*11.760	*7.790	*7.790	*8.050	7.310		*7.960	6.000	11,56 m	
6,0 m				*18.440	*18.440	*15.550	*15.550	*8.450	*8.450	*7.910	*7.910	*7.960	7.070	*7.590	5.520	*7.490	5.400	12,12 m
4,5 m				*15.830	*15.830	*11.500	*11.500	*9.520	*9.520	*8.490	*8.490	*8.140	6.770	*7.530	5.410	*7.090	5.040	12,47 m
3,0 m				*16.720	*16.720	*13.640	*13.640	*10.740	10.340	*9.210	8.100	*8.490	6.490	*7.380	5.280	*6.700	4.850	12,63 m
1,5 m				*13.770	*13.770	*15.420	13.870	*11.880	9.870	*9.930	7.750	*8.540	6.270	*7.050	5.170	*6.270	4.820	12,61 m
GN				*17.830	*17.830	*14.530	13.590	*11.600	9.680	*9.710	7.570	*8.060	6.140	*6.420	5.140	*5.760	4.950	12,40 m
-1,5 m	*14.900	*14.900	*23.320	22.640	*10.550	*10.550	*10.280	9.710	*8.750	7.540	*7.190	6.140	*5.110	*5.110	*5.080	*5.080	12,01 m	
-3,0 m	*22.110	*22.110	*22.600	*22.600	*16.910	14.680	*8.470	*8.470	*7.280	*7.280	*5.730	*5.730			*4.140	*4.140	11,40 m	
-4,5 m	*29.300	*29.300	*20.990	*20.990	*15.960	14.930	*8.450	*8.450	*6.820	*6.820					*12.590	11.080	7,43 m	
-6,0 m			*17.720	*17.720	*12.010	*12.010									*14.350	*14.350	5,62 m	

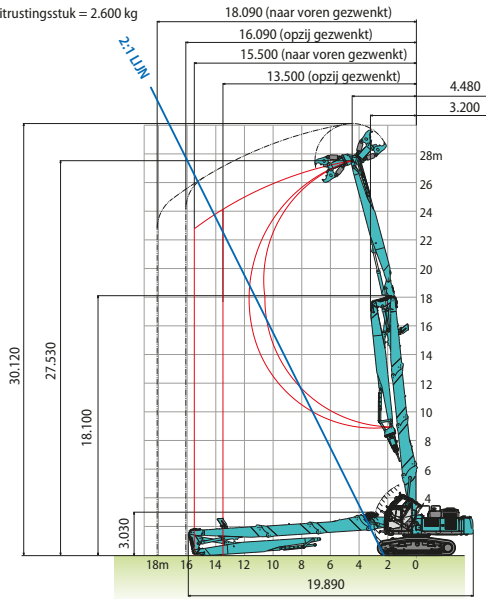
Opmerkingen:

1. Probeer geen lasten te heffen of vast te houden die het hefvermogen voor de aangegeven hefpuntradiussen en hoogtes overschrijden. Het gewicht van alle accessoires samen moet worden afgetrokken van de bovenvermelde hefvermogens.
2. De hefvermogens gelden voor een machine die op een vlakke, stevige en egale ondergrond staat. De gebruiker moet rekening houden met werkomstandigheden, zoals een zachte of oneffen ondergrond, niet-horizontale omstandigheden, zijwaartse belasting, plotselinge stilhouden van lading, gevaarlijke omstandigheden, ervaring van personeel enz.
3. Pin bovenkant graafarm is gedefinieerd als hefpunt.
4. De bovengenoemde hefvermogens voldoen aan de SAE J/ISO 10567 norm. Ze blijven onder 87 % van het hydraulisch hefvermogen of 75 % van het kantelmoment. Hefvermogens die gemarkeerd zijn met een asterisk (*) worden eerder begrensd door het hydraulisch vermogen dan door het kantelmoment.
5. De bestuurder moet volledig bekend zijn met de inhoud van de gebruikers- en onderhoudshandleiding alvorens deze machine te bedienen. De voorschriften voor het veilig bedienen van de uitrusting moeten te allen tijde worden opgevolgd.
6. De hefvermogens gelden alleen voor machines in de staat waarin ze werden geproduceerd en uitgerust door KOBELCO CONSTRUCTION MACHINERY CO., LTD.
7. Deze tabel kan niet worden gebruikt voor high reach slopmachines.



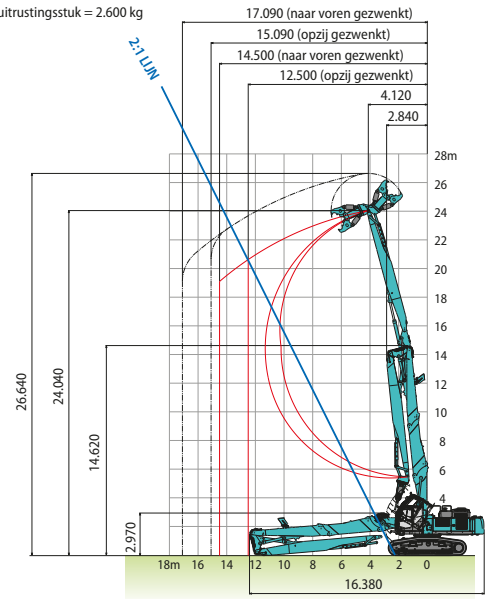
Uitvoering NEXT extra lang uitrustingsstuk: graafarm van 8,7 m + tussengiek van 3,5 m

Max. gewicht uitrustingsstuk = 2.600 kg



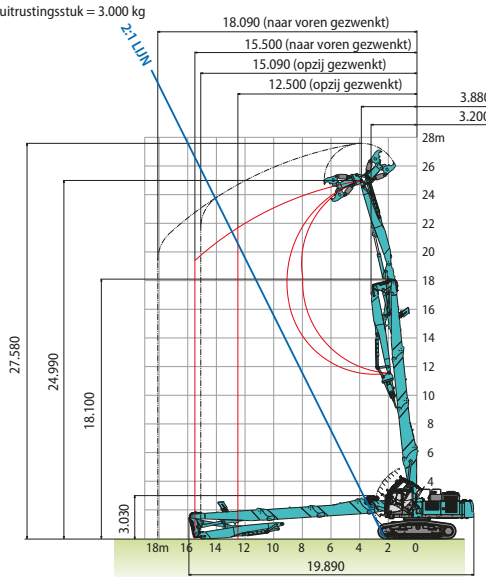
Uitvoering NEXT extra lang uitrustingsstuk: graafarm van 8,7 m

Max. gewicht uitrustingsstuk = 2.600 kg



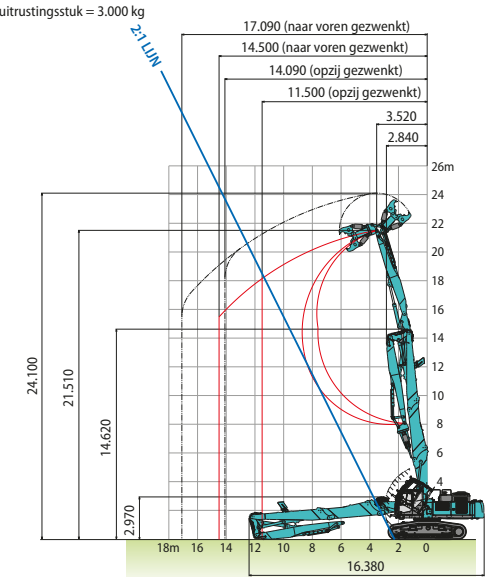
Uitvoering NEXT extra lang uitrustingsstuk: graafarm van 6,1 m + tussengiek van 3,5 m

Max. gewicht uitrustingsstuk = 3.000 kg



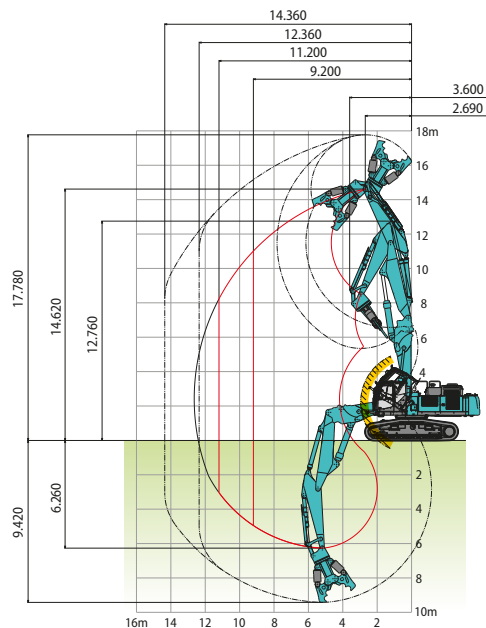
Uitvoering NEXT extra lang uitrustingsstuk: graafarm van 6,1 m

Max. gewicht uitrustingsstuk = 3.000 kg



Uitvoering met NEXT extra giek

Max. gewicht uitrustingsstuk = 5.300 kg



*Bereik cabinebeschermingsysteem

Standaard- en optionele uitrusting

● =Std ○ =Opt. — =niet beschikbaar

Categorie	Omschrijving	SK550DLC-11		
		Extra giek	Extra lang uitrustingsstuk (hoogte 25 m)	Extra lang uitrustingsstuk (hoogte 27,5 m)
MOTOR	Hino E13CYM	●	●	●
	Uitlaatsysteem met DOC DPF SCR	●	●	●
	Dynamo (24 V /90 A)	●	●	●
	Startmotor (24 V/7 kW)	●	●	●
	Accu's 2 x 12 V (176 Ah)	●	●	●
	Omkeerbare hydraulisch aangedreven koelventilator	●	●	●
	Automatische toerentalverlaging	●	●	●
	ALS (Auto Idle Stop)	●	●	●
HYDRAULISCH SYSTEEM	3 werkstanden (H, E en S)	●	●	●
	Power boost (34,3 MPa)	●	—	—
	Heavy Lift modus	●	—	—
	Drukaflaatfunctie	●	●	●
	Onafhankelijke rijfunctie	●	●	●
	Automatisch opwarmsysteem	●	●	●
	Proportionele handbediening (voor rotatie- en N&B-leidingen)	●	●	●
	Hydraulische olie VG32	●	●	●
LEIDINGEN	Hydraulische olie VG46	○	○	○
	Hydraulische olie VG68	○	○	○
	Leidingen voor zwenken en knipschaar en breker	●	●	●
CABINE	Snelwisselleiding	●	●	●
	Luchtgeveerde stoel met verwarming	●	●	●
	10-inch kleurenmonitor	●	●	●
	Led-deurverlichting (interieur)	●	●	●
	Airconditioner	●	●	●
	DAB+ radio (FM/AM, AUX, USB, Bluetooth® en handsfree bellen)	●	●	●
	Kabelboom voor vier werklichten en geel zwaailicht voor cabine	●	●	●
	Parallele ruitenwissers	●	●	●
WERKVERLICHTING	Hoofdvoeding van 12V	●	●	●
	Led werklichten: 2 bovenop cabine, 1 onderaan cabine en op bovenwerk	●	●	●
	Led-werklichten: 2 op giek	—	—	—
WERKUITRUSTING	Led-werklichten: 2 op graafarm	—	—	—
	Uitvoering met NEXT extra giek	●	○	○
	Uitvoering met NEXT extra lang uitrustingsstuk voor hoogte van 25 m	○	●	○
	Uitvoering met NEXT extra lang uitrustingsstuk voor hoogte van 27,5m	○	○	●
	NEXT watersproeier (waterpomp en tank niet inbegrepen)	●	●	●
	Originele Kobelco-knipschaar KR1100TPR (voor extra lang uitrustingsstuk)	—	○	○
CONTRAGEWICHT	Originele Kobelco-knipschaar KR1500TPR (voor extra giek)	○	—	—
	Hefset haak	●	—	—
	Gelaagd contragewicht (totaal 11.100 kg)	●	●	●
RIJWERK	VLC (hydraulisch variabel onderstel)	●	●	●
	3-ribsrupsplaten van 600 mm	●	●	●
	2-ribs HD-rupsplaten van 600 mm	○	○	○
	Kettinggeleiders (twee per kant)	●	●	●
	Volledige kettinggeleiders	○	○	○
VEILIGHEID	Bescherming onderkant frame	●	●	●
	Noodstopchakelaar voor motor	●	●	●
	Noodmodus voor pomp (vrijgaveknop KPSS)	●	●	●
	Noodversnellingsknop	●	●	●
	Handmatige noodklep voor neerlaten uitrustingsstuk	●	●	●
	Handmatige noodklep voor neerlaten cabine	●	●	●
	Overbelastingsalarm	●	—	—
	Veiligheidsklep voor giek-, graafarm en jib-cilinder	●	●	●
	Uitvoering met kantelende cabine (P5A-glas, kantelfunctie)	●	●	●
	OPG Level II top-bescherming (ISO 10262:1998)	●	●	●
	OPG Level II bescherming aan de voorkant (ISO 10262:1998)	●	●	●
	Volledige eagle-eye view (camera achter, rechts en links)	●	●	●
	Spiegel onderaan cabine	●	●	●
	Bescherming tegen vallende voorwerpen	—	●	●
	Veiligheids gordelindicator op display	●	●	●
Rijalarm	●	●	●	
OVERIG	Cabinebeschermingsstelsel	●	●	●
	Stabiliteitscontrolesysteem	●	●	●
	Geluidsinstallatie	●	●	●
	Brandstofpomp	●	●	●
	Automatisch smeersysteem	●	●	●
	Kabelboom voor lamp in motorruimte	●	●	●
	NEXT penverwijderingsuitrusting	●	●	●
	NEXT staander voor tussengiek van 3,5 m	○	○	○
NEXT staander voor adapter van 3,5 m	○	○	○	
OVERIG	Extra opbergkist	●	●	●
	Beschermer bakcilinder	●	●	●
	RAL-kleur	○	○	○
	KOMEXS	●	●	●

N.B.: De standaard- en optionele uitrusting kunnen variëren. Neem contact op met uw KOBELCO-dealer voor details. Bluetooth® is een geregistreerd handelsmerk van Bluetooth SIG Inc.

N.B.: In deze brochure kunnen uitrustingsstukken en opties worden vermeld die niet in uw regio verkrijgbaar zijn. Ook kunnen er foto's in staan van machines met specificaties die afwijken van de machines die worden verkocht in uw regio. Neem contact op met de dichtstbijzijnde KOBELCO-dealer voor informatie over door u gewenste onderdelen. Aangezien wij continu productverbeteringen doorvoeren, kunnen alle ontwerpen en specificaties gewijzigd worden zonder kennisgeving vooraf.

Copyright **KOBELCO CONSTRUCTION MACHINERY CO., LTD.** Geen enkel onderdeel van deze brochure mag zonder toestemming op enige wijze worden verveelvuldigd.

KOBELCO CONSTRUCTION MACHINERY EUROPE B.V.

Veluwezoom 15
1327 AE Almere
Nederland
www.kobelco-europe.com

Richt uw vragen aan: