

# KOBELCO

# SK1300D<sub>LC</sub>

Ultra high reach sloopmachine



KOBELCO

**Japan's No. 1**  
Demolition Equipment Supplier

**We Save You Fuel**  
Achieving a Low-Carbon Society

# De nieuwe standaard in ultra high reach sloopmachines

Bereik nieuwe hoogten bij sloopwerk  
De nieuwe SK1300DLC: Krachtig en veelzijdig

KOBELCO heeft nauw samengewerkt met sloopbedrijven voor het vaststellen van uitdagingen en vinden van oplossingen die de branche naar een hoger niveau tillen en de grenzen blijven verleggen voor sloopmachines. Klanten vroegen om machines die de productiviteit verhogen door een grotere stabiliteit, een groter draagvermogen voor uitrustingsstukken en de mogelijkheid om krachtigere knipscharen te gebruiken op grotere hoogtes. KOBELCO heeft opnieuw een oplossing gevonden voor deze uitdagingen: de nieuwe generatie ultra high reach sloopmachines, de volledig nieuwe SK1300DLC. De SK1300DLC, uitgerust met het nieuwe NEXT ADVANCE vierdelige high reach-slopuitrustingsstuk, biedt een groot aantal verschillende giek- en armcombinaties voor alle soorten werkzaamheden. De SK1300DLC is zo ontworpen dat hij gemakkelijk en veilig kan worden vervoerd en minder werkvoorbereidingstijd vereist.

Ultra high reach, met meerdere giek- en armcombinaties voor flexibiliteit

- Uitvoering met 4-delig extra lang uitrustingsstuk [40 m/35 m]
- Uitvoering met tussengiek

- Uitvoering met 3-delig extra lang uitrustingsstuk [35 m/31 m]
- Uitvoering met extra giek [voor maximaal gewicht uitrustingsstuk en werken op grondniveau]



**SK1300D<sub>LC</sub>**



**Japan's No.1**  
Demolition Equipment Supplier

# Vergroot de productiviteit. Bereik nieuwe hoogten, met groter draagvermogen voor uitrustingsstukken.

Uitvoering met 4-delig extra lang uitrustingsstuk

## NEXT ADVANCE

Standaard uitgerust met snelwisselleidingen



### Uitgerust met NEXT ADVANCE, een flexibele oplossing voor ultra high reach sloo-uitrustingsstukken

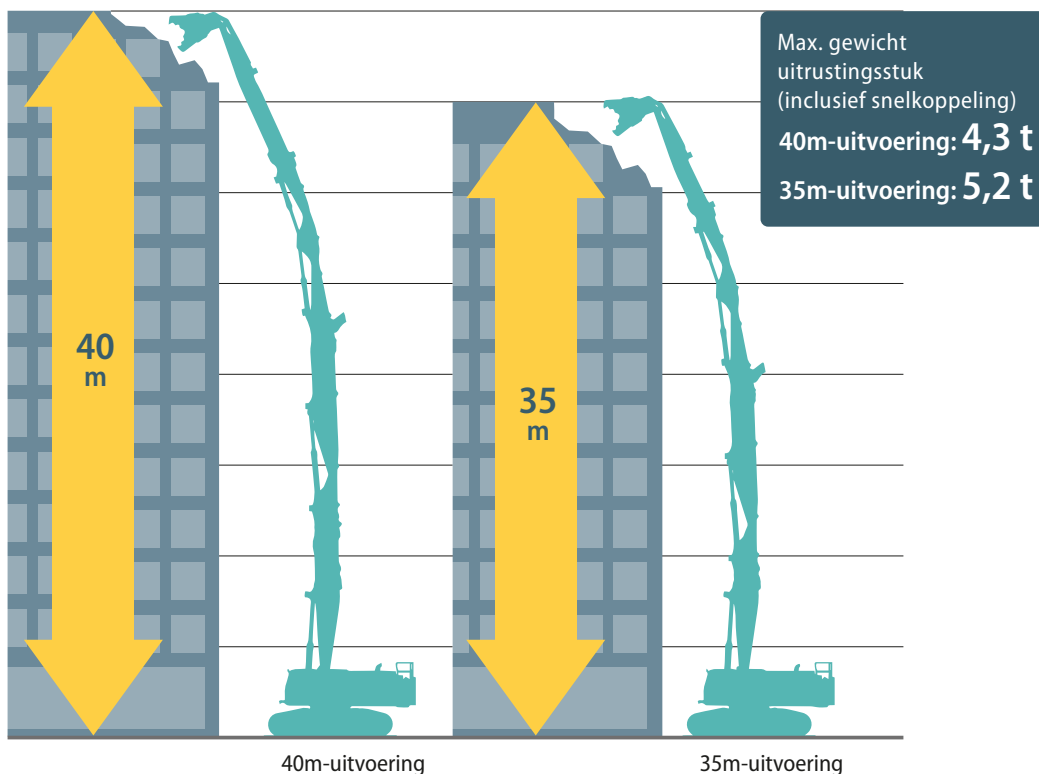
Het nieuwe NEXT ADVANCE high reach sloo-uitrustingsstuk werd ontwikkeld om beter op grotere hoogte te kunnen werken. Door de unieke nieuwe scharnierende constructie van het 4-delige extra lange uitrustingsstuk wordt het huidige werkbereik van andere machines uit de 100ton-klasse ver overtroffen.

### Bijzondere scharnierende tussengiek

Een voorbeeld van de nieuwe NEXT ADVANCE-technologie is de introductie van scharnierende verbindingen in de tussengiek. Door het zwaartepunt van de hele machine lager te houden, kunnen zelfs grotere knipscharen worden gebruikt zonder dat het totale gewicht van bovenwerk en onderstel hoeft te worden verhoogd.

### Keuze uit een bereik van 40 m of 35 m

De toevoeging van een 4-delig uitrustingsstuk aan de 100ton-klasse heeft een maximaal bereik van 40 m mogelijk gemaakt, een bereik dat tot nu toe was voorbehouden aan grotere machines. Kies de giekconstructie van 35 m om een nog grotere knipschaar te kunnen gebruiken.



## Uitvoering met 3-delig extra lang uitrustingsstuk

### Twee armlengtes voor meer flexibiliteit

Het 3-delige extra lange uitrustingsstuk is verkrijgbaar met een lengte van 35 m of 31 m. Er zijn voorste armen met een verschillende lengte verkrijgbaar. Omdat het ontwerp van het uitrustingsstuk gelijk is, is uitwisselen mogelijk. De werkhogte en het maximale gewicht van het uitrustingsstuk kunnen worden aangepast aan het uit te voeren werk door eenvoudig de voorste arm te verwisselen.

35m-uitvoering:  
voorste arm van 8,9 m



31m-uitvoering:  
voorste arm van 6,8 m



### Grote werkradius benut het volledige bereik van de machine

De uitvoering met het 3-delige uitrustingsstuk biedt een grote werkradius, met een grote marge van stabiliteit in de lengterichting, zodat de machinist ten volle kan profiteren van het grotere bereik. Daarnaast is het maximale toegestane gewicht van het uitrustingsstuk vergroot. Standaard uitgerust met snelwisselleidingen.

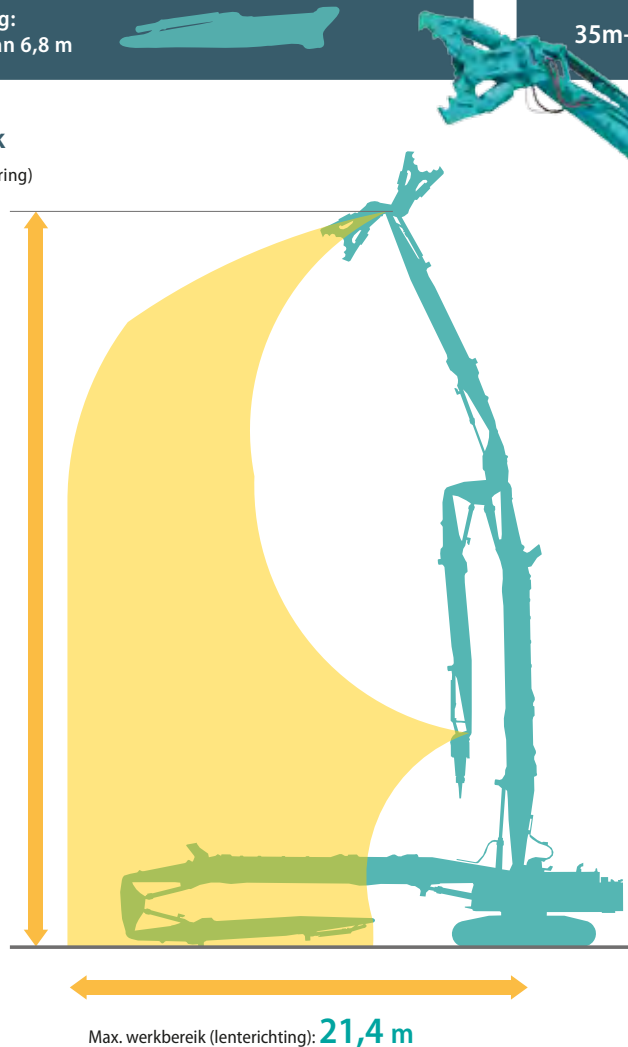
Max. gewicht uitrustingsstuk (inclusief snelkoppeling)

35m-uitvoering: **5,0 t** 31m-uitvoering: **6,1 t**

### Werkbereik

(Voor 35m-uitvoering)

Max. werkhogte  
(bovenkant arm)  
Circa **35 m**



Krachtige cilinders  
met grote diameter

Krachtige cilinders  
met grote diameter

De diameter van de giekcilinders is vergroot en het bevestigingspunt van de cilinders is geoptimaliseerd waardoor het hefvermogen is verbeterd en zwaardere uitrustingsstukken kunnen worden gebruikt.

Standaard uitgerust  
met snelwisselleidingen

Snelwisselleidingen zijn standaard, waardoor een snelkoppeling geïnstalleerd kan worden en uitrustingsstukken eenvoudig kunnen worden gewisseld.



## Uitvoering met extra giek en tussengiek

### Groot werkbereik van grote hoogte tot grondniveau

Er wordt een groot werkbereik gerealiseerd, zonder beperkingen voor de hoek van de hoofdgiek tijdens sloopwerkzaamheden. De giek- en armsecties kunnen volledig worden neergelaten, wat secundaire sloop- en zware ontmantelingswerkzaamheden op grondniveau mogelijk maakt.

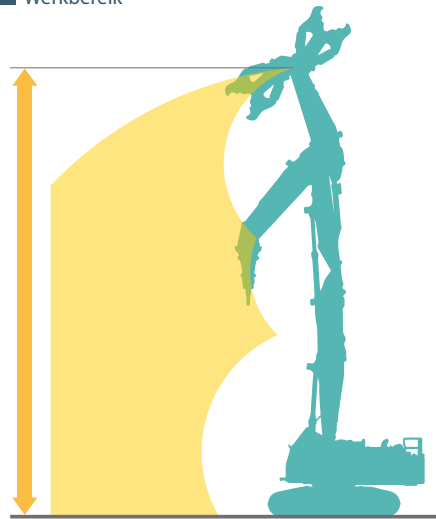
Max. gewicht uitrustingsstuk (inclusief snelkoppeling)

**9,6 t**

Max. werkhoogte (bovenkant arm)

Circa **23,6 m**

■ Werkbereik



Max. werkbereik (lenterichting): **15,1 m**



## Uitvoering met extra giek

### Groot werkbereik met krachtig hefvermogen

De extra giek maakt het mogelijk een nog grotere knipschaar te installeren, afhankelijk van het soort sloopwerk. Bijvoorbeeld voor krachtige verwerkingscapaciteit op grondniveau of om met gemak grotere funderingen onder de grond aan te pakken. Door de hefcilinders met een grote diameter en de snelwisselleidingen waarmee de machine standaard is uitgerust, kunt u snel en efficiënt uitrustingsstukken wisselen op basis van het uit te voeren werk.

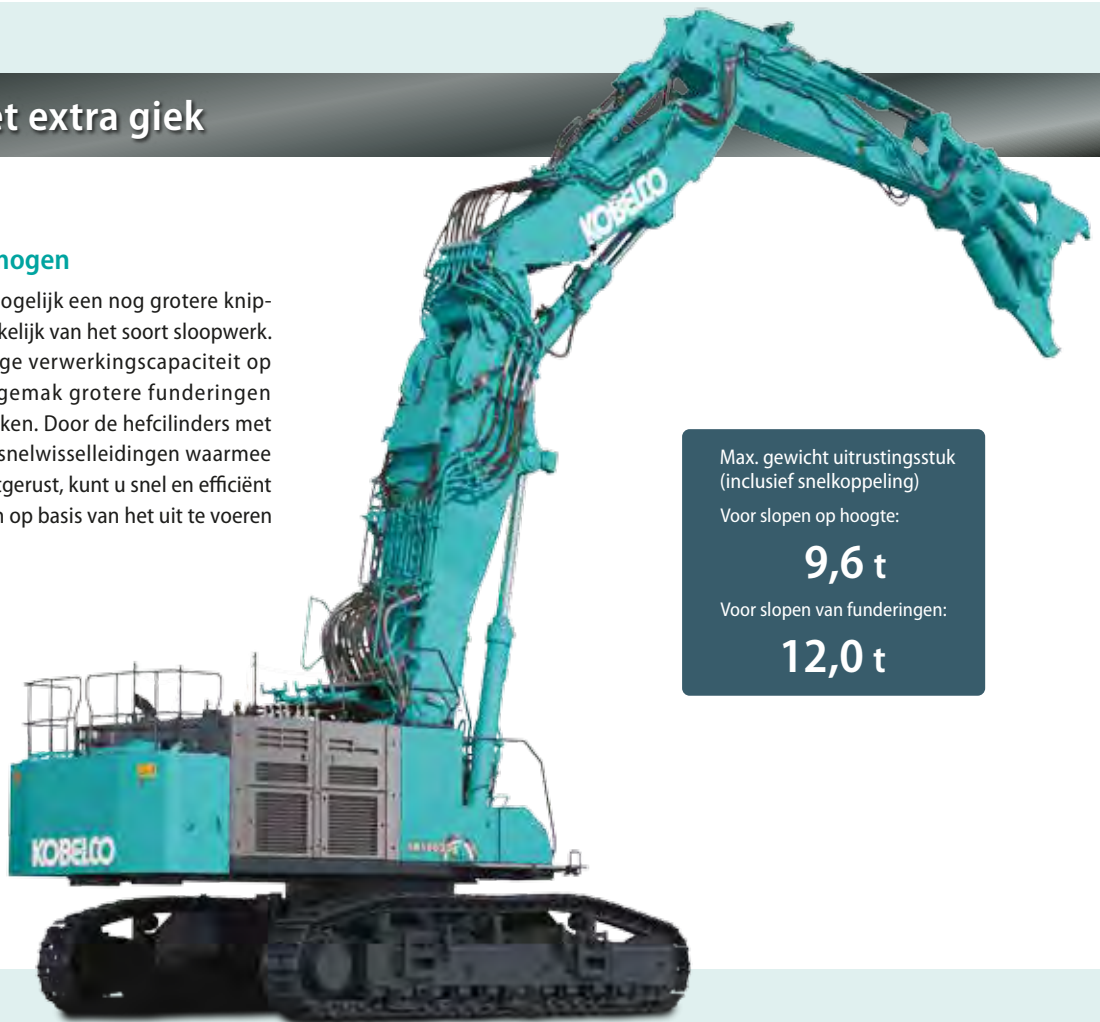
Max. gewicht uitrustingsstuk (inclusief snelkoppeling)

Voor slopen op hoogte:

**9,6 t**

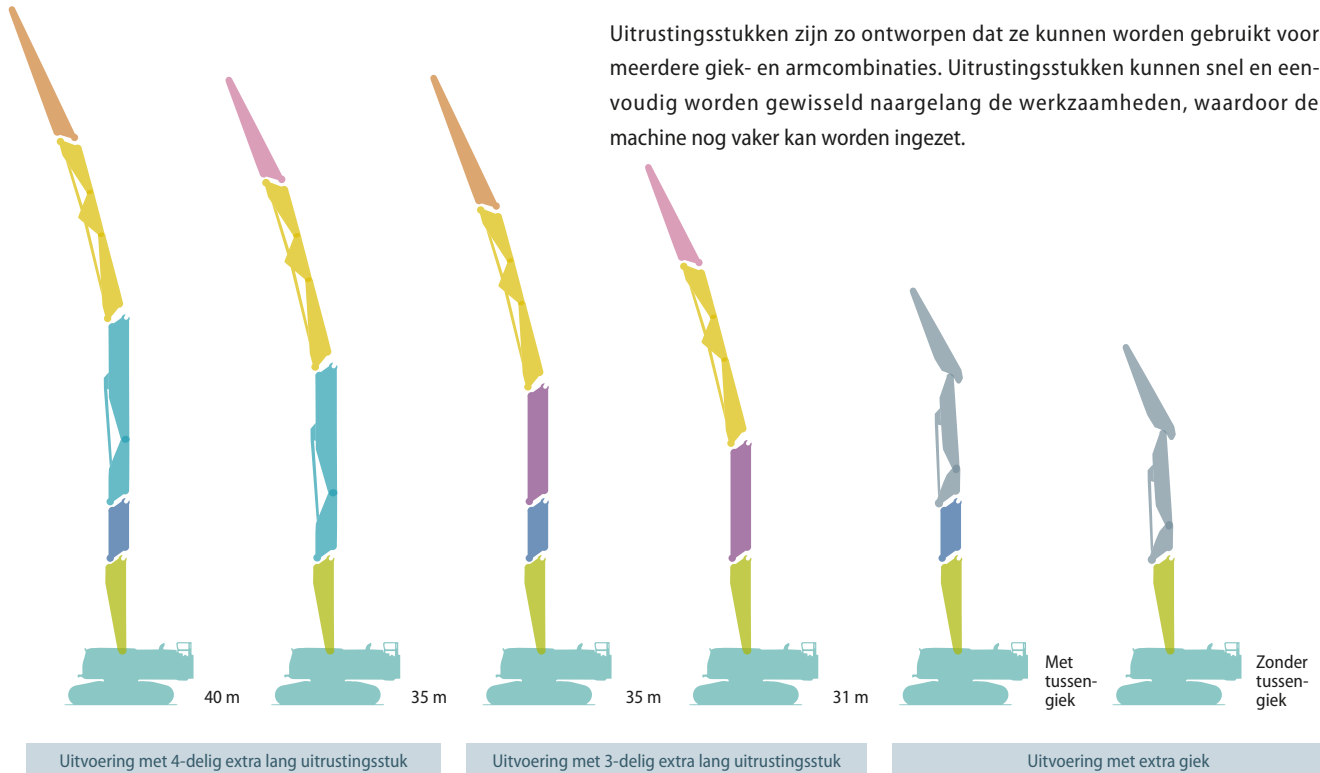
Voor slopen van funderingen:

**12,0 t**



# Uitrustingsstukcombinaties gericht op maximale kostenverlaging

## Nieuwe uitrustingsstukken ontworpen voor standaardisatie in meerdere configuraties



### Uitrustingsstukassortiment en comptabiliteit

\* Uitrustingsstukken met dezelfde kleur kunnen onderling worden gewisseld

	Uitvoering met 4-delig extra lang uitrustingsstuk		Uitvoering met 3-delig extra lang uitrustingsstuk		Uitvoering met extra giek	
	40 m	35 m	35 m	31 m	Met tussengiek	Zonder tussengiek
Voorste arm (halfang) [N8-B]	●		●			
Voorste arm (STD) [N8-A]		●		●		
Giek [N5+N6+N7]	●	●	●	●		
Voorste giek voor 4-delig [N3+N4]	●	●				
Adapter (lang) [N2-A]			●	●		
Tussengiek (kort) [N2-B]	●		●		●	
Extra giek (inclusief arm)					●	●
Hoofdgiek (met subframe) [N1]	●	●	●	●	●	●

# Modulair ontwerp voor eenvoudig vervoer, met snelle montage en demontage



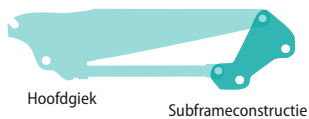
## Subframeconstructie maakt transportgewicht van 32 ton mogelijk

Het bevestigingspunt van de hoofdgiek maakt gebruik van een unieke modulaire subframeconstructie met een eenvoudig uitlijnmechanisme waardoor de hoofdgiek gemakkelijk te verwijderen en installeren is. De geleidingsconstructie en hydraulische pen vereenvoudigen het verwijderen, wat een transportgewicht van bovenwerk plus onderstel van 32 ton of minder mogelijk maakt. Dit vereenvoudigt het vervoer in stedelijke omgevingen.

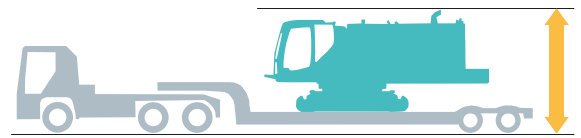
Demontagetijd hoofdgiek: **circa 2 uur**

Vervoersgewicht bovenwerk en onderstel: **circa 32 t**

(Hoogte: circa 4,1 m <inclusief trailerhoogte> Breedte: circa 3,2 m)



Geleidingsysteem subframe vereenvoudigt uitlijning



Transportbreedte: **circa 3,2 m**

## Nieuw ontwerp armverbinding verkort montagetijd

Een nieuw gesplitst armontwerp vereenvoudigt de installatie van armsegmenten. De haakkoppeling met aparte tegengestelde pennen en een geleider gecombineerd met een hydraulische penverbinding verkorten de montage- en demontagetijd.



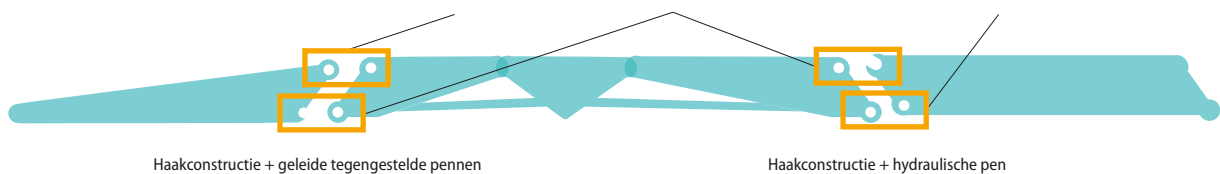
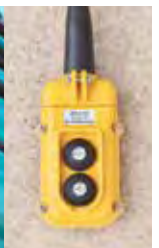
Tegengestelde pennen



Haakkoppeling



Hydraulische pen/afstandsbediening



Haakconstructie + geleide tegengestelde pennen

Haakconstructie + hydraulische pen

## Veilige en snelle hydraulische verbinding

De hydraulische leidingen zijn aan de linker- en rechterzijde van het uitrustingsstuk aangebracht voor een grotere betrouwbaarheid en een gemakkelijkere montage. Tijdens het monteren en demonteren kunnen hydraulische leidingen veilig worden aangesloten zonder dat iemand boven op het uitrustingsstuk hoeft te klimmen. Voor de aansluiting van leidingen met een kleine diameter is een enkelvoudig koppelingssysteem met meerdere leidingen toegepast, waardoor de installatietijd wordt verkort.

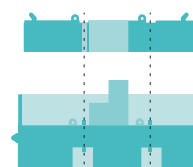


## Tweedelig contragewicht met treden

Het uit twee delen bestaande contragewicht vereenvoudigt het transport. Beide contragewichten zijn in één frame geplaatst; het onderste contragewicht heeft treden om de toegankelijkheid voor montage en demontage te verbeteren.

Bovenste gewicht: **circa 7,8 t**

Onderste gewicht: **circa 14,1 t**







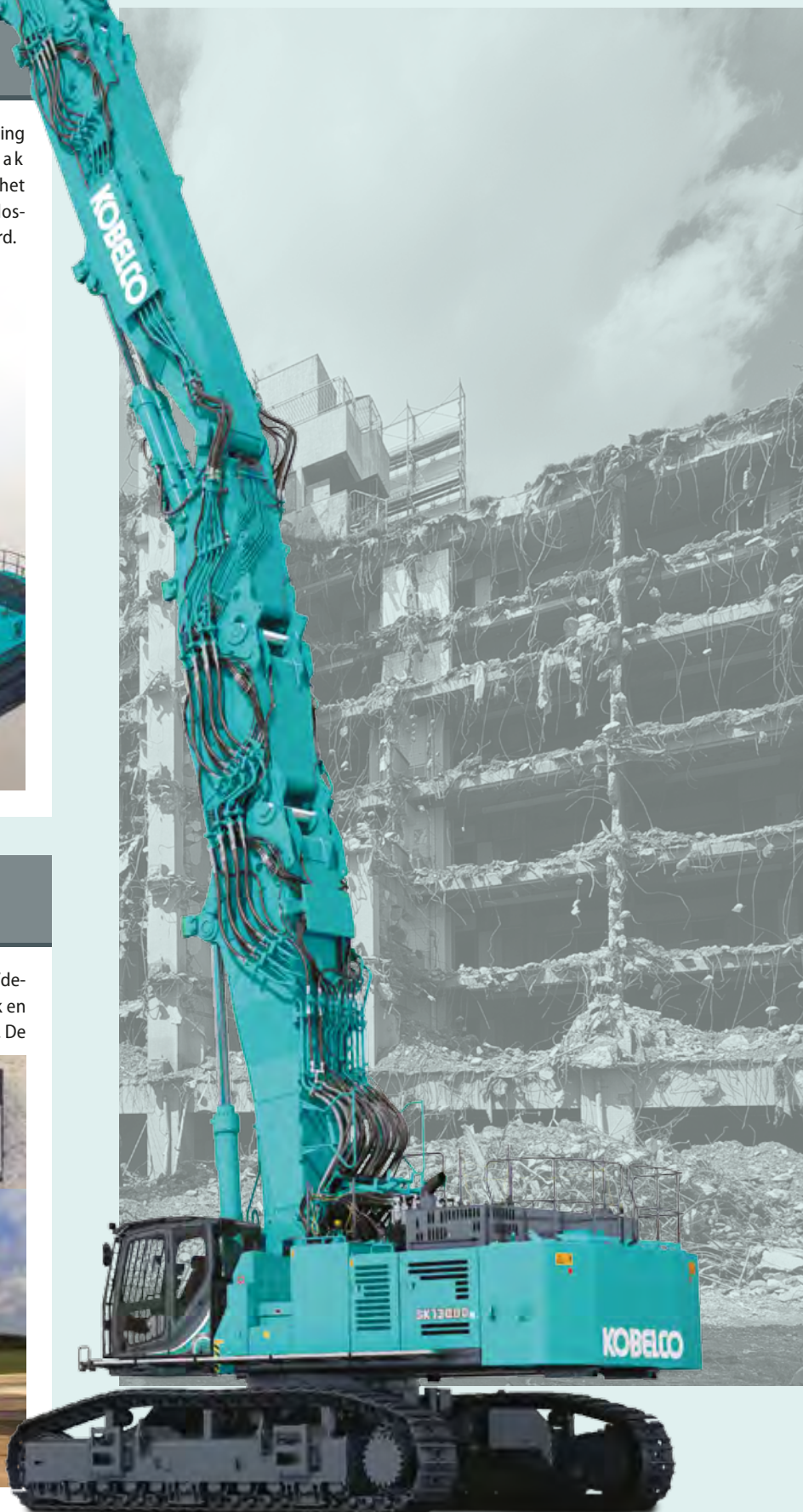
## Hefset-haak (OHK)

Bij machines met een extra giek is de bakkoppeling standaard voorzien van een hefset-haak (EN-norm). Er is dus geen laadkraan nodig bij het wisselen van uitrustingsstukken of het laden/lossen van de machine als hij moet worden vervoerd.



## Translifter met vier tegelijk bedienbare poten

Een translifter voor het snel en veilig monteren/demonteren van het onderstel van het bovenwerk en het rijwerk behoort tot de standaard uitvoering. De translifter heeft vier tegelijk bedienbare poten, waardoor elke poot niet apart bediend hoeft worden.



Uitvoering met 4-delig extra lang uitrustingsstuk

# Ongeëvenaarde prestaties, functionaliteit en veelzijdigheid tillen slopen naar een nieuw niveau

## Cabine ontworpen voor comfort en minder kans op vermoeidheid

De standaard kantelbare sloopcabine heeft bescherming aan de voor- en bovenkant die uitstekend zicht en veiligheid bieden. De ruime cabine vermindert de kans op vermoeidheid dankzij het moderne ontwerp en de comfortabele voorzieningen.



Luchtgeveerde stoel met ondersteunende rugleuning en neksteun vermindert vermoeidheid.



De cabine kan 30 graden kantelen. Dit zorgt voor een optimale kijkpositie wanneer er lange tijd achtereen op hoogte moet worden gewerkt.



Cabine met een breed gezichtsveld, voor meer veiligheid.



Dakraam met wijd openend rol gordijn.



Bedieningshendel voor 4-delig extra lang uitrustingsstuk in voertuimte.

## Motor met groot vermogen

De machine is uitgerust met een nieuwe krachtige en zuinige, elektronisch bestuurd motor. De uitstoot van fijnstof en NOx wordt beperkt door de zeer efficiënte verbranding, de nabehandeling van uitlaatgassen en het SCR-systeem met AdBlue.



AdBlue-tank\*



## Standaard uitgerust met meerdere camera's voor beter zicht

Vanaf de stoel kan de machinist niet alleen het gebied rond de machine zien waarop vanuit de cabine geen rechtstreeks zicht is, maar ook snel sloopobjecten controleren die zich in de buurt van de knipschaar bevinden. Het bovenwerk van de machine is uitgerust met vier camera's (aan achter-, rechter- en linkerkant en onder het bovenwerk), en ook op het uiteinde van de arm is een camera aangebracht. Er zijn twee monitoren met twee beeldschermen, waarop de beelden van vier camera's tegelijk worden weergegeven. De machinist kan de videofeeds gemakkelijk omschakelen met de draaiknop.

Linker beeld (bovenwerk)



Camera aan de linkerkant



Beeld achteruitkijkcamera (bovenwerk)



Achteruitkijkcamera



Rechter beeld (bovenwerk)

Camera aan de rechterkant



Geselecteerd beeld 1 (onder het bovenwerk)



Camera onder het bovenwerk

Geselecteerd beeld 2 (groothoekcamera)



Camera op arm

Geselecteerd beeld 3 (vergroten camera)

\*Alleen het extra lange uitrustingsstuk heeft een camera op de arm.

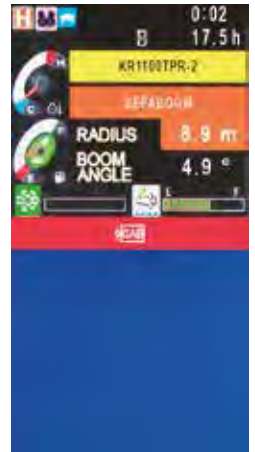


## Cabinebeschermingssysteem vergroot efficiëntie

Omdat er geen kans bestaat dat de cabine wordt geraakt door de knipschaar, kan de machinist met een gerust hart de hendels bedienen ook als het uitrustingsstuk zich dicht bij de cabine bevindt. Dankzij de zeer nauwkeurige detectie van de positie van het uitrustingsstuk wordt een breed werkgebied verkregen als de arm is ingeschoven. Er kan zonder problemen worden doorgewerkt.

### ■ Bewegingsdetectie

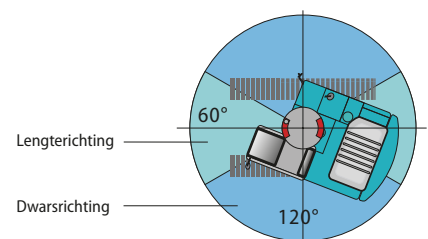
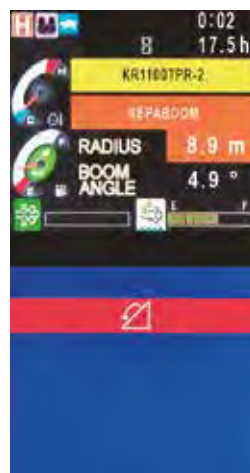
Als de bovenkant van de arm of een ander deel van het voorste uitrustingsstuk binnen een bepaalde afstand van de cabine komt, klinkt een alarmsignaal en komt het uitrustingsstuk voorzichtiger en automatisch tot stilstand.



\*Foto van de SK400DLC

## Stabiliteitscontrolesysteem met lengte-/horizontale detectie

Het systeem bepaalt het kantelgevaar aan de hand van de positie en de zwenkhoeck van het uitrustingsstuk, en waarschuwt de machinist met een geluidsalarm en een waarschuwing op het scherm als de machine zich in een gevaarlijke positie bevindt. De gevarensone kan verschillen afhankelijk van de positie en zwenkhoeck van het uitrustingsstuk. In de lengterichting kan een grotere maximale actieradius worden verkregen.



Uitvoering met 4-delig extra lang uitrustingsstuk

# Klaar om te slopen

## Standaard fabrieksopties, om direct aan de slag te kunnen

### Verbeterde veiligheid



#### Led-werklichten

Aan de voorkant bevinden zich krachtige led-werklichten. Daarnaast heeft de machine twee lichten op de cabine en een op de giek.



#### Afbuigplaat voor vallende voorwerpen

(alleen extra lang uitrustingsstuk)  
Verhoogt de veiligheid van de machinist door te voorkomen dat vallend slooppuin de cabine raakt.



#### Reling (+ staander)

Staander en staakabel zorgen ervoor dat er veilig werk kan worden uitgevoerd aan de contragewichten.



#### Geluidsinstallatie

(PA-systeem)  
Zorgt voor veiligheid door personeel in de omgeving te waarschuwen met duidelijke audiokwaliteit.



#### Lagere opstap

Opstaptreden aan de voor- en achterzijde van zowel het linker- als rechterrijwiel.



#### Noodinstallatie voor neerlaten van cabine

Zelfs in noodgevallen kan de cabine worden neergelaten door de speciale hendel te gebruiken.

### Verbeterde betrouwbaarheid en duurzaamheid



#### Veiligheidsklep

Giek-, arm- en stelcilinders zijn uitgerust met veiligheidskleppen voor meer veiligheid.



#### Watersproeier met twee sproeikoppen

Een watersproeier met twee sproeikoppen is aangebracht op het rechterbovenste deel van de arm.



#### Beschermers bakcilinder

De bakcilinder is uitgerust met een beschermer om schade tijdens sloopwerkzaamheden te voorkomen.



#### Beschermers stelcilinders

(alleen extra giek)  
De stelcilinders zijn uitgerust met een beschermer om schade tijdens sloopwerkzaamheden te voorkomen.

### Onderhoudsvriendelijker



#### Omkeerbare koelventilator

Grotere betrouwbaarheid door de automatisch omkerende ventilator, die de ophoping van vuil in het koelsysteem vermindert.



#### Onderhoudsgangpad

De machine heeft een breed gangpad dat de toegang tot inspectie- en onderhoudspunten vergemakkelijkt.



#### Aftapfilter

Voor het eerst in deze klasse is de machine voorzien van een hydrauliek aftapfilter voor een betere filtratie en betrouwbaarheid.



#### Elektrisch smeersysteem

Het in de fabriek geïnstalleerde automatische smeersysteem zorgt voor automatische smering van de machine en bevestigingspennen.



#### Verwijderbare catwalk

Zowel aan de linker- als rechterkant van het bovenwerk zijn catwalks aangebracht, die de toegang voor onderhoud vergemakkelijken.



#### Brandstofvulpomp

Snel en eenvoudig tanken vanaf de grond met de ingebouwde automatische brandstofpomp.



Uitvoering met extra giek

## Standaard- en optionele uitrustig

● = Std ○ = Opt — = niet beschikbaar

Categorie	Omschrijving	SK1300DLC-10E	
		Extra giek	Extra lang uitrustingsstuk (3-delig/4-delig)
MOTOR	Hino E13CYM	●	●
	Uitlaatsysteem met DOC DPF SCR	●	●
	Dynamo (24 V /90 A)	●	●
	Startmotor (24 V/7 kW)	●	●
	Accu's 2 x 12 V (176 Ah)	●	●
	Omkeerbare hydraulisch aangedreven koelventilator	●	●
	Automatische toerentalverlaging	●	●
	AIS (Auto Idle Stop)	●	●
HYDRAULISCH SYSTEEM	3 werkstanden (H, E en S)	●	●
	Power boost (34,0 MPa)	●	●
	Drukaflaaf functie	●	●
	Automatisch opwarmsysteem	●	●
	Proportionele handbediening (voor rotatie- en N&B-leidingen)	●	●
	Hydraulische olie VG32	●	●
	Hydraulische olie VG46	○	○
	Hydraulische olie VG68	○	○
LEIDINGEN	Leidingen voor zwenken en knipschaar en breker	●	●
	Snelwisselleiding	●	●
CABINE	Luchtgeveerde stoel met verwarming	●	●
	Clustermeter	●	●
	Airconditioner	●	●
	Radio (FM/AM, AUX, USB en Bluetooth®)	●	●
	Kabelboom voor vier werklichten en geel zwaailicht voor cabine	●	●
	Parallele ruitenwissers	●	●
	Hoofdvoeding van 12 V	●	●
WERKVERLICHTING	Led werklichten: 2 bovenop cabine, 1 onderaan cabine en op bovenwerk	●	●
	Led-werklichten: 2 op giek	●	—
	Led-werklichten: 2 op arm	—	●
	Gele zwaailichten: 2 op bovenwerk	●	●
WERKUITRUSTING	Uitvoering met NEXT extra giek	●	—
	Uitvoering met NEXT 3-delig extra lang uitrustingsstuk voor hoogte van 31 m	○	○
	Uitvoering met NEXT 3-delig extra lang uitrustingsstuk voor hoogte van 35 m	○	○
	Uitvoering met NEXT ADVANCE 4-delig extra lang uitrustingsstuk voor hoogte van 35 m	○	○
	Uitvoering met NEXT ADVANCE 4-delig extra lang uitrustingsstuk voor hoogte van 40 m	○	○
	NEXT tussengiek (N2-B)	○	○
	NEXT watersproeier (waterpomp en tank niet inbegrepen)	●	●
Hefset haak	●	—	
CONTRAGEWICHT	Gelaagd contragewicht (totaal 21.900 kg)	●	●
RIJWERK	Onderstel en transfliter met hydraulische penverbinding	●	●
	Stalen rupsen van 650 mm	●	●
	Stalen rupsen van 750 mm	○	○
	Kettinggeleiders (drie per kant)	●	●
	Bescherming onderkant frame	●	●
VEILIGHEID	Noodstopshakelaar voor motor	●	●
	Noodversnellingsknop	●	●
	Handmatige noodklep voor neerlaten uitrustingsstuk	●	●
	Handmatige noodklep voor neerlaten cabine	●	●
	Overbelastingalarm	●	—
	Veiligheidsklep voor giek-, arm- en stelcilinders	●	●
	Veiligheidsklep voor tweede giekcilinder voor 4-delig uitrustingsstuk	—	●
	Uitvoering met kantelende cabine (PSA-glas, kantelfunctie)	●	●
	OPG Level II top-bescherming (ISO 10262:1998)	●	●
	OPG Level II bescherming aan de voorkant (ISO 10262:1998)	●	●
	Camera's achter, rechts, links en onder met extra monitor	●	●
	Spiegel onderaan cabine	●	●
	Camera op arm	—	●
	Bescherming tegen vallende voorwerpen	—	●
	Rijalarm	●	●
	Cabinebeschermingssysteem	●	●
	Stabiliteitscontrolesysteem	●	●
	Catwalk (links en rechts)	●	●
	Reling + staander + staakabel (C/W)	●	●
	Geluidsinstallatie	●	●
OVERIG	Brandstofvulpomp	●	●
	Elektrische smeerpomp	●	●
	Kabelboom voor lamp in motorruimte	●	●
	NEXT penverwijderingsuitrustig	●	●
	Cilinderbeschermer (bak en hoofdgiek)	●	●
	Cilinderbeschermer (jib)	●	—
	RAL-kleur	○	○
	KOMEXS	●	●



## Motor

Model	HINO E13CYM
Type	Watergekoelde 4-taktdieselmotor met directe injectie, turbocharger en intercooler
Aantal cilinders	6
Boring en slag	137 mm x 146 mm
Cilinderinhoud	12,913 l
Nominaal vermogen	380 kW / 1.800 min <sup>-1</sup> (ISO 14396)
Max. koppel	2.120 N·m / 1.300 min <sup>-1</sup> (ISO 14396)



## Hydraulisch systeem

Pomp	
Type	Pompen met variabele opbrengst + tandwielpomp + regelpomp
Max. pompopbrengst	2 x 504 l/min 1 x 49,3 + 1 x 30,1 l/min
Instelling ontlastklep	
Giek, arm en bak	33,0 MPa
Power Boost	34,0 MPa
Rijcircuit	33,0 MPa
Zwenkcircuit	25,9 MPa
Bedieningscircuit	5,0 MPa
Knipschaarcircuit	33,0 MPa / 34,0 MPa (openen / sluiten) 20,6 MPa (draaien)
Pomp regelleiding	Tandwielpomp
Hoofdregelafsluiters	11 spoelen
Oliekoeler	Luchtkoeling



## Zwenksysteem

Zwenkmotor	Twee axiale zuigermotoren met vaste opbrengst
Zwenkrem	Hydraulische rem
Parkeerrem	Nat met meerdere schijven
Zwenksnelheid	3,6 min <sup>-1</sup> (Extra lang uitrustingsstuk) 6,0 min <sup>-1</sup> (Extra giek)
Zwenkradius achterzijde	4.820 mm



## Rijsysteem

Rijmotoren	Twee axiale zuigermotoren met variabele opbrengst met tegendrukventiel
Rijremmen	Hydraulische rem
Parkeerremmen	Nat met meerdere schijven
Rupsplaten	55 beide zijden
Rijsnelheid (hoog/laag)	4,2 / 2,7 km/h
Maximale helling	18% (10°)



## Cabine en bediening

Cabine	
De weersbestendige, geluidsonderdrukkende stalen cabine rust op met siliconenolie gevulde dempers en is voorzien van een zware, isolerende vloermat. Cabine met kantelfunctie (30°).	
Bediening	
Twee rijhendels en twee rijpedalen Drie hendels en een pedaal voor voorste uitrustingsstuk en zwenken Elektrische, draaiende gashendel	
Geluidsniveau	
Extern	108 dB(A) (2000 / 14 / EC)
Machinist	70 db (A) (ISO 6396)
Trillingsniveaus	
Hand/arm*	≤2,5 m/s <sup>2</sup>
Lichaam*	≤0,5 m/s <sup>2</sup>

\*Voor de risicobeoordeling volgens 2002/44/EC, zie ISO/TR 25398: 2006



## Vulcapaciteit en smeringen

Brandstoftank	960 l
Koelsysteem	62 l
Motorsmeermiddel	54 l
Hydraulische olietank	599 l olietank 1070 l hydraulisch systeem
DEF/AdBlue-tank	83 l

## Bedrijfgewicht en bodemdruk

Type uitrustingsstuk	4-delig extra lang uitrustingsstuk		
	40m-uitvoering	35m-uitvoering	
Bedrijfgewicht	136.900 kg	132.900 kg	
Bodemdruk	170 kPa	165 kPa	
Type uitrustingsstuk	3-delig extra lang uitrustingsstuk		
	35m-uitvoering	31m-uitvoering	
Bedrijfgewicht	130.500 kg	126.600 kg	
Bodemdruk	162 kPa	157 kPa	
Type uitrustingsstuk	Extra giek		
	Met tussengiek	Voor sloopwerk op grotere hoogte	Voor sloopwerk van funderingen
Bedrijfgewicht	131.400 kg	126.600 kg	129.000 kg
Bodemdruk	163 kPa	157 kPa	160 kPa

\*Inclusief contragewicht en max. gewicht voorste uitrustingsstuk



## Giek, arm en bak

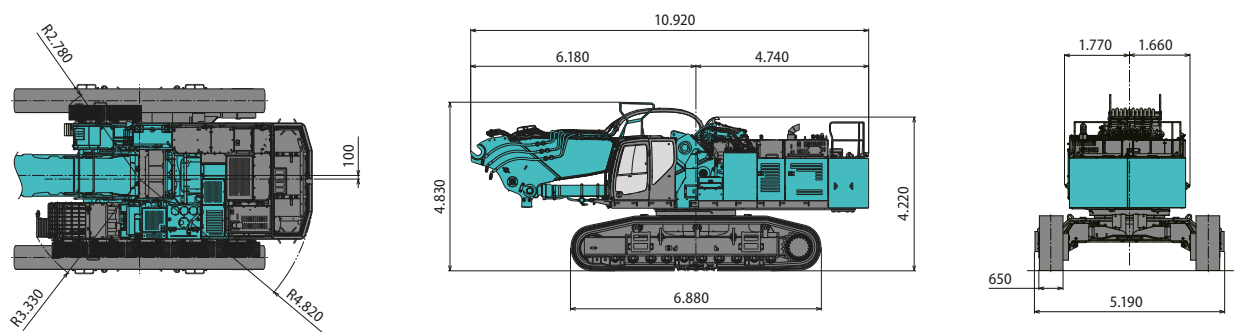
boring en slag (mm)

Type uitrustingsstuk	4-delig extra lang uitrustingsstuk	
	40m-uitvoering	35m-uitvoering
Giekcilinders [N1]	240 x 2.305	
Cilinders tweede giek [N3+N4]	210 x 1.880	
Stelcilinders [N5+N6+N7]	190 x 1.580	
Armcilinder [N5+N6+N7]	170 x 1.480	
Bakcilinder [N8-B / N8-A]	150 x 1.193	160 x 1.410
Type uitrustingsstuk	3-delig extra lang uitrustingsstuk	
	35m-uitvoering	31m-uitvoering
Giekcilinders [N1]	240 x 2.305	
Stelcilinders [N5+N6+N7]	190 x 1.580	
Armcilinder [N5+N6+N7]	170 x 1.480	
Bakcilinder [N8-B / N8-A]	150 x 1.193	160 x 1.410
Type uitrustingsstuk	Extra giek	
	Giekcilinders [N1]	240 x 2.305
Stelcilinders	190 x 1.745	
Armcilinder	190 x 1.800	
Bakcilinder	210 x 1.570	

## Afmetingen

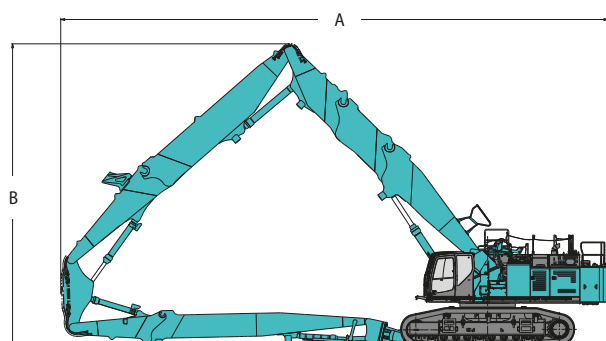
### Afmetingen (bovenwerk en onderstel + hoofdgiek)

Eenheid: mm



### Afmetingen gemonteerde machine

#### ● Uitvoering met 4-delig extra lang uitrustingsstuk

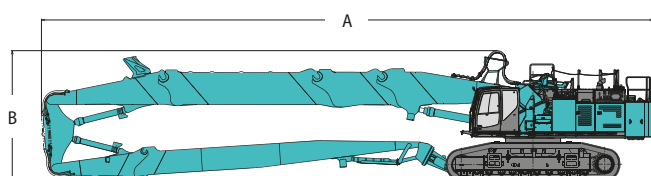


\*Het getoonde figuur is de 40m-uitvoering

Eenheid: mm

	40m-uitvoering	35m-uitvoering
A: Totale lengte	21.540	19.790
B: Totale hoogte van uitrustingsstuk	11.890	10.720

#### ● Uitvoering met 3-delig extra lang uitrustingsstuk

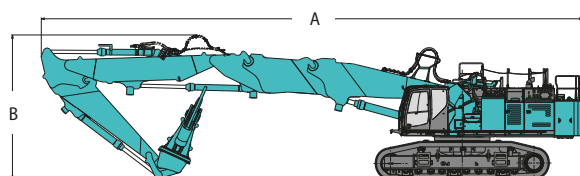


\*Het getoonde figuur is de 35m-uitvoering

Eenheid: mm

	35m-uitvoering	31m-uitvoering
A: Totale lengte	24.090	21.550
B: Totale hoogte van uitrustingsstuk	5.120	5.120

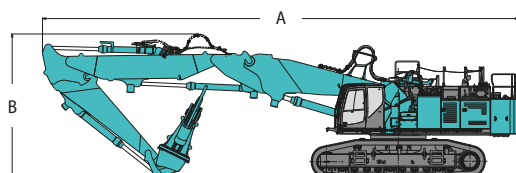
#### ● Uitvoering met extra giek en tussengiek



Eenheid: mm

	Extra giek + tussengiek
A: Totale lengte	21.300
B: Totale hoogte van uitrustingsstuk	5.730

#### ● Uitvoering met extra giek



Eenheid: mm

	Voor slopen op hoogte	Voor slopen van funderingen
A: Totale lengte	18.730	
B: Totale hoogte van uitrustingsstuk	5.700	



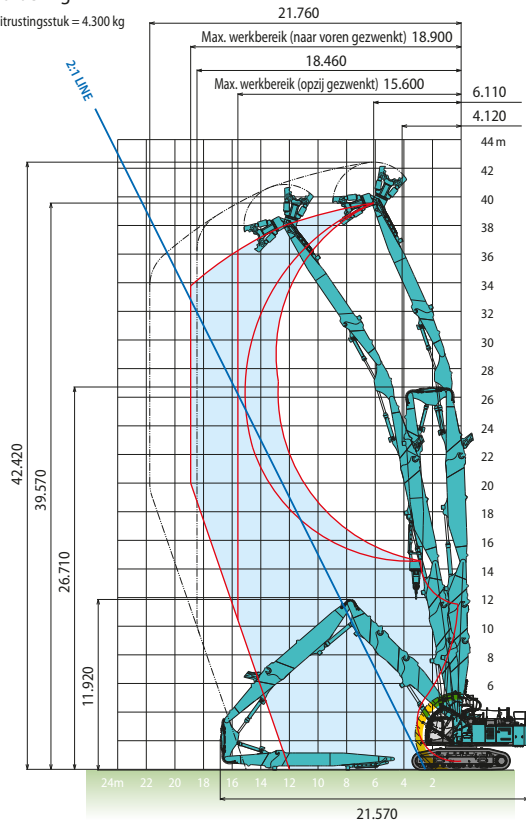
Werkbereik

Uitvoering met 4-delig extra lang uitrustingsstuk

Eenheid: mm

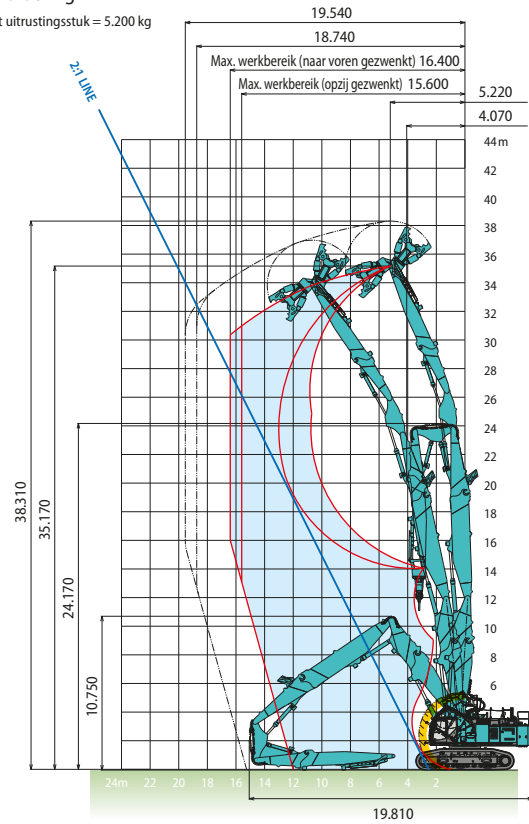
● 40m-uitvoering

Max. gewicht uitrustingsstuk = 4.300 kg



● 35m-uitvoering

Max. gewicht uitrustingsstuk = 5.200 kg

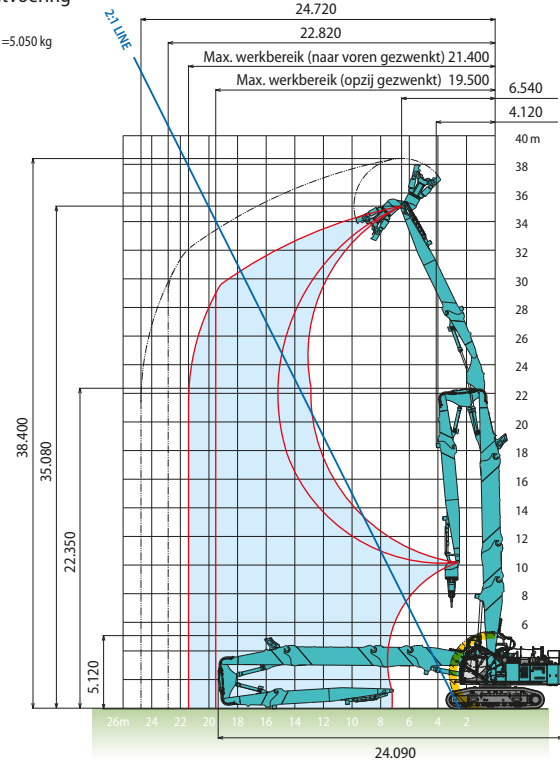


Uitvoering met 3-delig extra lang uitrustingsstuk

Eenheid: mm

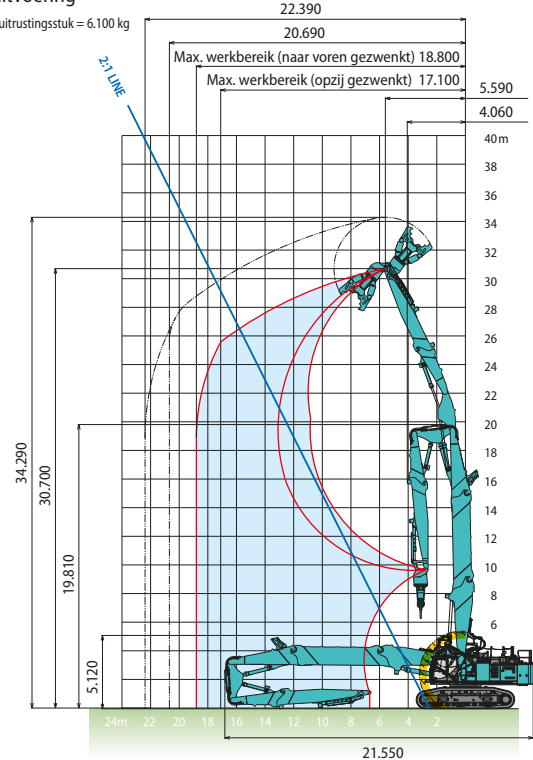
● 35m-uitvoering

Max. gewicht uitrustingsstuk = 5.050 kg



● 31m-uitvoering

Max. gewicht uitrustingsstuk = 6.100 kg



\*Exclusief rupshoogte

Bereik cabinebeschermingssysteem

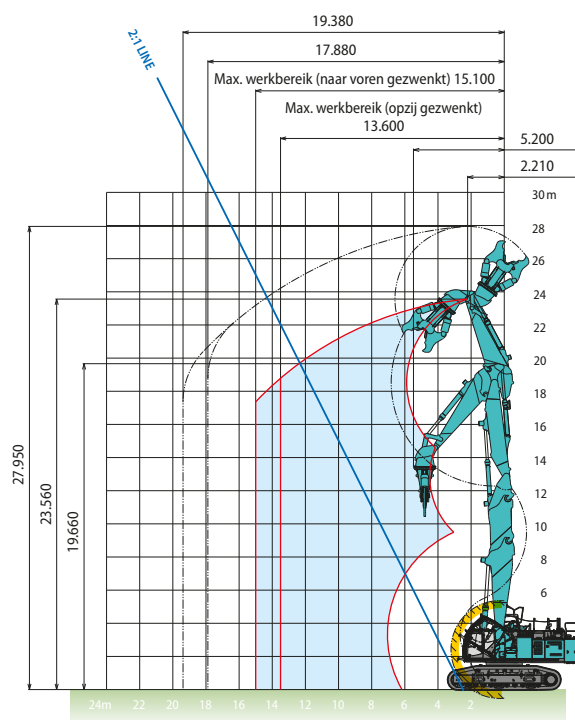
\*De numerieke waarden voor de knipschaar zijn de waarden voor wanneer een voorste uitrustingsstuk van Kobelco is gemonteerd



## Uitvoering met extra giek en tussengiek

Eenheid: mm

Max. gewicht uitrustingsstuk = 9.600 kg

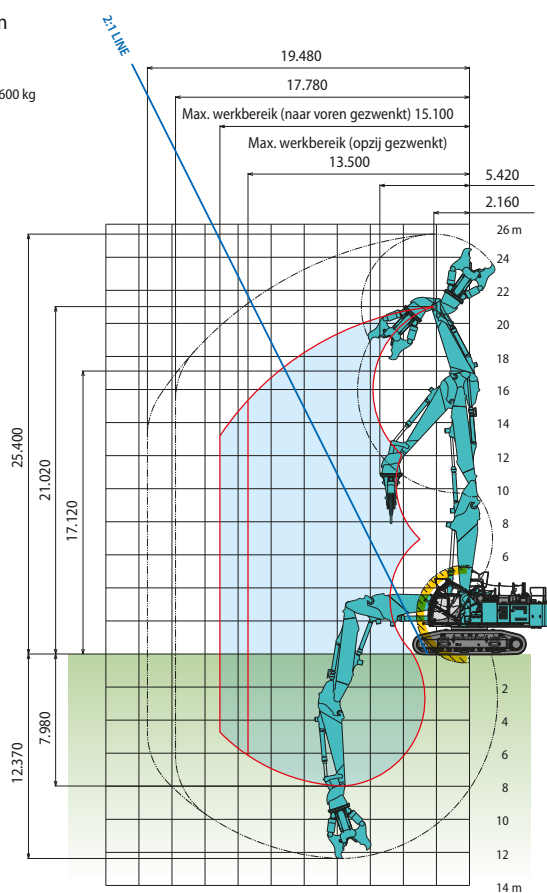


## Uitvoering met extra giek

Eenheid: mm

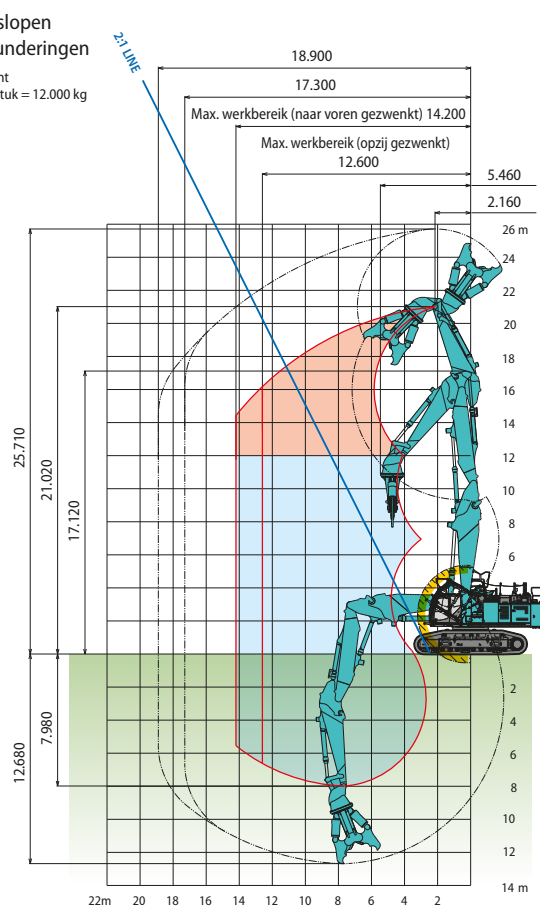
### ● Voor slopen op hoogte

Max. gewicht uitrustingsstuk = 9.600 kg



### ● Voor slopen van funderingen

Max. gewicht uitrustingsstuk = 12.000 kg



Geeft het gebied aan waar, afhankelijk van de stand, de cilinder niet in positie kan worden gehouden.



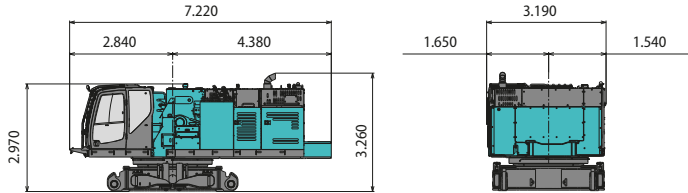
## Afmetingen

### Afmetingen en gewicht gedemonteerde machine

#### ● Bovenwerk en onderstel

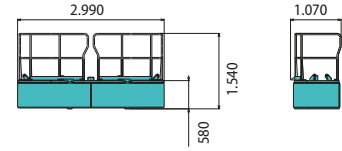
Eenheid: mm

Bovenwerk en onderstel (zonder contragewicht, zonder rijwerk)



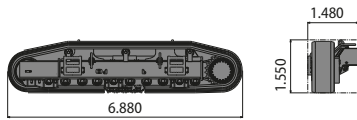
Gewicht: 31.900 kg

Contragewicht (intern gewicht + reling)



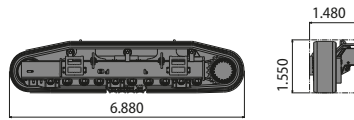
Gewicht: 7.800 kg

Rijwerk (rups van 750 mm/één kant)



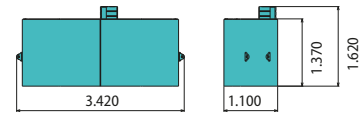
Gewicht: 29.600 kg (14.800 kg x 2)

Rijwerk (rups van 650 mm/één kant)



Gewicht: 28.800 kg (14.400 kg x 2)

Behuizing contragewicht

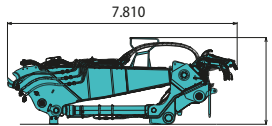


Gewicht: 14.100 kg

#### ● Extra lang uitrustingsstuk

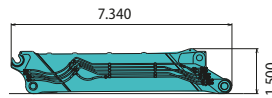
Eenheid: mm

Subframe + hoofdgiek [N1]



Breedte: 1.830 mm Gewicht: 15.800 kg

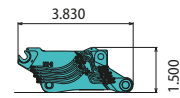
Adapter (lang) [N2-A]



3-delig/35 m 3-delig/31 m

Breedte: 1.620 mm Gewicht: 6.400 kg

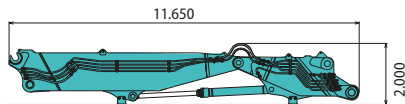
Tussengiek (kort) [N2-B]



4-delig/40 m 3-delig/35 m Extra giek + tussengiek

Breedte: 1.630 mm Gewicht: 4.800 kg

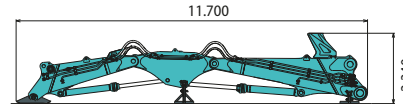
Voorste basisgiek [N3] + achterste giek [N4]



4-delig/40 m 4-delig/35 m

Breedte: 1.630 mm Gewicht: 13.700 kg

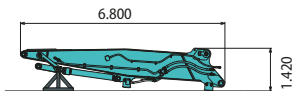
Voorste giek [N5] + tussengiek [N6] + achterste arm [N7]



4-delig/40 m 4-delig/35 m 3-delig/35 m 3-delig/31 m

Breedte: 1.400 mm Gewicht: 11.400 kg

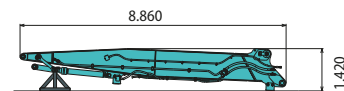
Voorste arm (standaard) [N8-A]



4-delig/40 m 3-delig/31 m

Breedte: 1.050 mm Gewicht: 4.000 kg

Voorste arm (halflang) [N8-B]



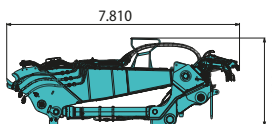
4-delig/40 m 3-delig/35 m

Breedte: 1.010 mm Gewicht: 4.200 kg

#### ● Extra uitrustingsstuk

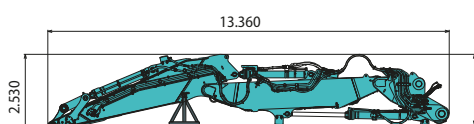
Eenheid: mm

Subframe + hoofdgiek [N1]



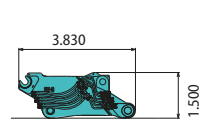
Breedte: 1.830 mm Gewicht: 15.800 kg

Voorste basisgiek + voorste giek + mono-arm



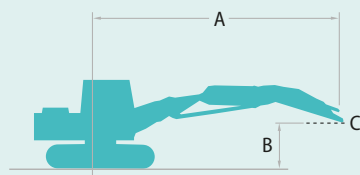
Breedte: 1.630 mm Gewicht: 18.000 kg

Tussengiek (kort) [N2-B]



Breedte: 1.630 mm Gewicht: 4.800 kg

## Hefvermogens



Langsrichting



Dwarsrichting of 360 graden

A - Bereik van zwenkmiddelpunt tot bovenkant arm  
B - Hoogte bovenkant arm boven/onder grondniveau  
C - Hefpunt  
Instelling ontlastklep: 33,0 MPa

SK1300DLC		Extra giek (zonder tussengiek) Arm: 5,3 m Zonder voorste uitrustingsstuk Contragewicht: 21.900 kg Rups: 650 mm											
B Hoogte	Radius A	3,0 m		4,5 m		6,0 m		7,5 m		9,0 m		10,5 m	
	19,5 m	kg					*12.340	*12.340	*12.710	*12.710			
18,0 m	kg					*16.740	*16.740	*16.590	*16.590	*9.500	*9.500		
16,5 m	kg					*14.750	*14.750	*15.250	*15.250	*8.060	*8.060	*8.130	*8.130
15,0 m	kg					*13.230	*13.230	*14.120	*14.120	*14.840	*14.840	*7.290	*7.290
13,5 m	kg					*12.350	*12.350	*13.580	*13.580	*14.560	*14.560	*6.840	*6.840
12,0 m	kg			*10.730	*10.730	*12.650	*12.650	*14.140	*14.140	*15.190	*15.190	*15.830	*15.830
10,5 m	kg			*19.760	*19.760	*18.980	*18.980	*17.780	*17.780	*17.840	*17.840	*11.820	*11.820
9,0 m	kg			*48.300	*48.300	*42.080	*42.080	*34.690	*34.690	*25.950	*25.950	*15.320	*15.320
7,5 m	kg			*52.600	*52.600	*42.540	*42.540	*35.580	*35.580	*22.760	*22.760	*19.370	*19.370
6,0 m	kg			*22.950	*22.950	*28.260	*28.260	*29.210	*29.210	23.980	23.980	18.970	18.970
4,5 m	kg					*18.900	*18.900	*24.550	*24.550	22.310	22.310	17.610	17.610
3,0 m	kg					*15.610	*15.610	*19.120	*19.120	20.890	20.890	16.560	16.560
1,5 m	kg			*14.410	*14.410	*14.520	*14.520	*16.830	*16.830	19.880	19.880	15.860	15.860
GN	kg			*14.700	*14.700	*14.240	*14.240	*15.910	*15.910	19.350	19.350	15.490	15.490
-1,5 m	kg	*22.210	*22.210	*26.780	*26.780	*38.410	*38.410	*15.720	*15.720	*17.410	*17.410	15.380	15.380
-3,0 m	kg	*26.870	*26.870	*32.150	*32.150	42.260	42.260	29.640	29.640	22.690	22.690	*13.600	*13.600
-4,5 m	kg			*37.830	*37.830	*42.250	*42.250	29.510	29.510	22.480	22.480	18.050	18.050
-6,0 m	kg			*43.860	*43.860	*37.920	*37.920	29.810	29.810	22.660	22.660	18.010	18.010
-7,5 m	kg							*26.260	*26.260	*20.860	*20.860		

SK1300DLC		Extra giek (zonder tussengiek) Arm: 5,3 m Zonder voorste uitrustingsstuk Contragewicht: 21.900 kg Rups: 650 mm												
B Hoogte	Radius A	12,0 m		13,5 m		15,0 m		16,5 m		18,0 m		Bij maximaal bereik		Radius
	19,5 m	kg											*12.940	
18,0 m	kg											*10.250	*10.250	10,35 m
16,5 m	kg	*8.650	*8.650									*8.890	*8.890	12,25 m
15,0 m	kg	*7.390	*7.390	*7.870	*7.870							*8.060	*8.060	13,72 m
13,5 m	kg	*6.870	*6.870	*7.000	*7.000							*7.500	*7.500	14,89 m
12,0 m	kg	*6.620	*6.620	*6.660	*6.660	*6.820	*6.820					*7.120	*7.120	15,83 m
10,5 m	kg	*6.560	*6.560	*6.560	*6.560	*6.590	*6.590	*6.820	*6.820			*6.860	*6.860	16,58 m
9,0 m	kg	*9.800	*9.800	*6.630	*6.630	*6.580	*6.580	*6.580	*6.580			*6.690	*6.690	17,16 m
7,5 m	kg	*13.430	*13.430	*6.870	*6.870	*6.730	*6.730	*6.590	*6.590			*6.590	*6.590	17,59 m
6,0 m	kg	15.560	15.560	*7.610	*7.610	*7.020	*7.020	*6.750	*6.750			*6.560	*6.560	17,88 m
4,5 m	kg	14.610	14.610	*9.950	*9.950	*7.450	*7.450	*7.020	*7.020			*6.590	*6.590	18,05 m
3,0 m	kg	13.820	13.820	*11.110	*11.110	*8.020	*8.020	*7.370	*7.370	*6.730	*6.730	*6.690	*6.690	18,08 m
1,5 m	kg	13.230	13.230	11.200	11.200	*8.700	*8.700	*7.770	*7.770			*6.850	*6.850	17,99 m
GN	kg	12.870	12.870	10.910	10.910	9.370	9.370	8.160	8.160			*7.090	*7.090	17,77 m
-1,5 m	kg	12.710	12.710	10.770	10.770	9.290	9.290	8.170	8.170			*7.220	*7.220	17,30 m
-3,0 m	kg	*12.570	*12.570	10.790	10.790	*8.950	*8.950					*7.830	*7.830	16,48 m
-4,5 m	kg	14.680	14.680	11.950	11.950	9.960	9.960					*8.830	*8.830	15,31 m
-6,0 m	kg	14.450	14.450	*10.830	*10.830							*10.660	*10.660	13,59 m
-7,5 m	kg											*15.470	*15.470	10,54 m

### Opmerkingen:

1. Probeer geen lasten te heffen of vast te houden die het hefvermogen voor de aangegeven hefpuintradiussen en hoogtes overschrijden. Het gewicht van alle accessoires samen moet worden afgetrokken van de bovenvermelde hefvermogens.
2. De hefvermogens gelden voor een machine die op een vlakke, stevige en egale ondergrond staat. De gebruiker moet rekening houden met werkomstandigheden, zoals een zachte of oneffen ondergrond, niet-horizontale omstandigheden, zijwaartse belasting, plotseling stilhouden van lading, gevaarlijke omstandigheden, ervaring van personeel enz.
3. Bovenkant arm gedefinieerd als hefpuin.
4. De bovengenoemde hefvermogens voldoen aan de ISO 10567 norm. Ze blijven onder 87% van het hydraulisch hefvermogen of 75% van het kantelmoment. Hefvermogens die gemarkeerd zijn met een asterisk (\*) worden eerder begrensd door het hydraulisch vermogen dan door het kantelmoment.

5. De machinist moet volledig bekend zijn met de inhoud van de gebruikers- en onderhoudshandleiding alvorens deze machine te bedienen. De voorschriften voor het veilig bedienen van de uitrusting moeten te allen tijde worden opgevolgd.
6. De hefvermogens gelden alleen voor machines in de staat waarin ze werden geproduceerd en uitgerust door KOBELCO CONSTRUCTION MACHINERY CO., LTD.
7. Gebruik deze machine voor de volgende toepassingen: Met extra lang uitrustingsstuk voor sloopwerk. Met extra giek voor sloopen en laadwerk. Gebruik de machine nooit voor een andere doel dan hierboven aangegeven.
8. Lees de handleiding aandachtig voordat u de machine gebruikt.



N.B.: Bluetooth® is een geregistreerd handelsmerk van Bluetooth SIG Inc. AdBlue® is een geregistreerd handelsmerk van het Verband der Automobilindustrie e.V. (VDA).  
N.B.: In deze brochure kunnen uitrustingsstukken en opties worden vermeld die niet in uw regio verkrijgbaar zijn. Ook kunnen er foto's in staan van machines met specificaties die afwijken van de machines die worden verkocht in uw regio. Neem contact op met de dichtstbijzijnde KOBELCO-dealer voor informatie over door u gewenste onderdelen. Aangezien wij continu productverbeteringen doorvoeren, kunnen alle ontwerpen en specificaties gewijzigd worden zonder kennisgeving vooraf.  
Copyright **KOBELCO CONSTRUCTION MACHINERY CO., LTD.** Geen enkel onderdeel van deze brochure mag zonder toestemming op enige wijze worden verveelvuldigd.

## **KOBELCO CONSTRUCTION MACHINERY EUROPE B.V.**

Veluwezoom 15  
1327 AE Almere  
Nederland  
[www.kobelco-europe.com](http://www.kobelco-europe.com)

Richt uw vragen aan: