

KOBELCO

SK140SRD-7 / SK210D-11E

Performance  Design

Desmanteladora

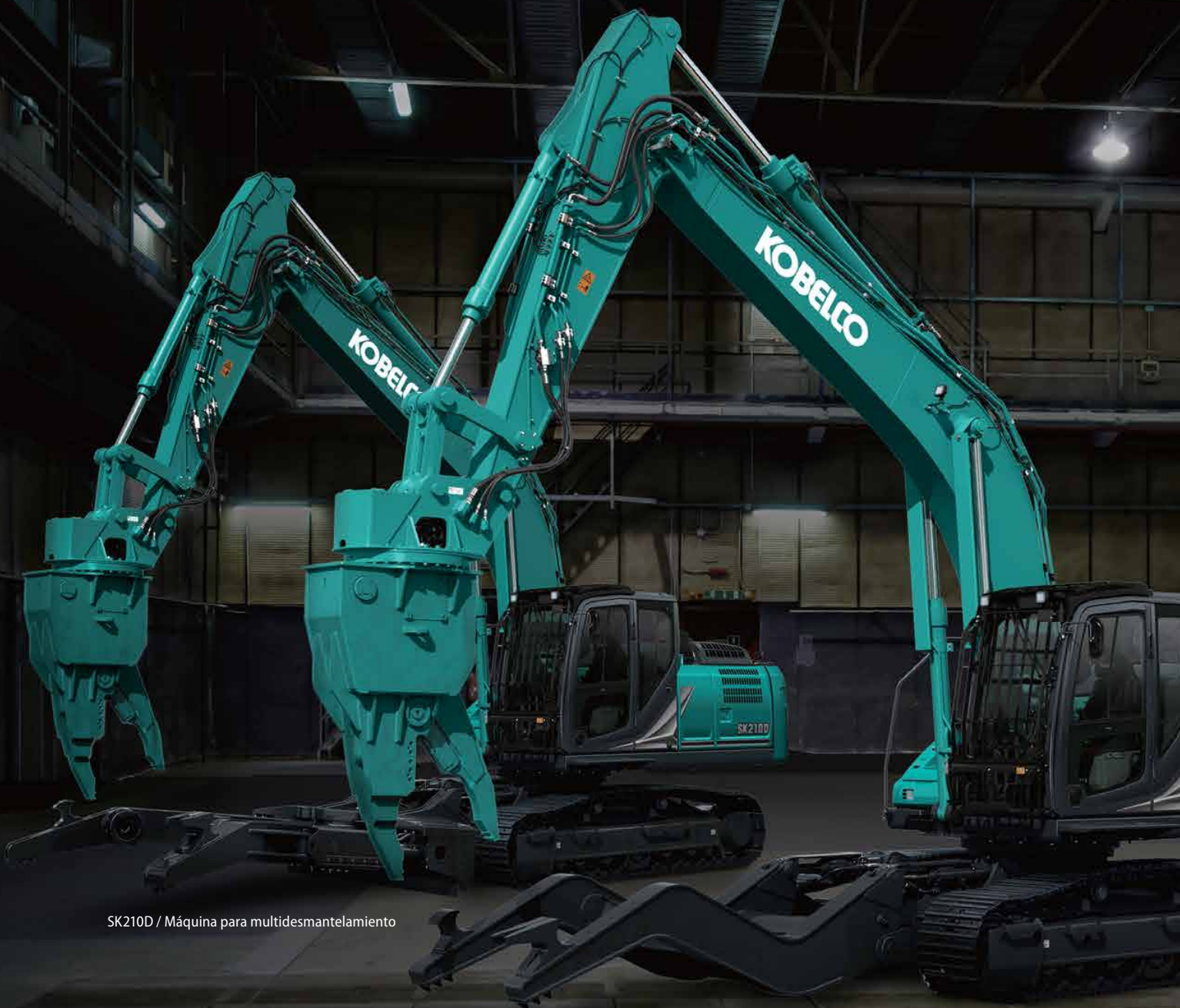
SK140SRD SK210D



Cumple con la normativa sobre
emisiones de escape Fase V de la UE

We Save You Fuel
Achieving a Low-Carbon Society

Performance Design



SK210D / Máquina para multidesmantelamiento

SK210D / Máquina para desguace de coches

PRESTACIONES - Potencia y velocidad mejoradas y búsqueda a fondo de eficiencia y productividad.

DISEÑO - Un diseño pensando ante todo en el operador, sin compromisos sobre la facilidad de uso y la comodidad. Combinando estos dos principios, se han alcanzado los nuevos valores de KOBELCO en las SK140SRD y SK210D, las nuevas desmanteladoras lanzadas con equipos especializados para el desguace, encuadradas en las máquinas de 13 o 20 toneladas. KOBELCO busca ser una experiencia única e inolvidable desde la primera ocasión y por ello sigue abordando nuevos retos.

SK140SRD

Máquina para multidesmantelamiento

SK210D

Máquina para multidesmantelamiento

Máquina para desguace de coches



Variedad e individualidad. Todas las piezas de la carrocería

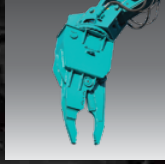
Pinza especializada

Pinza de multidesmantelamiento: Diseño ligero que permite un funcionamiento fino

Pinza para desguace de coches: El trabajo de desguace eficiente de coches es posible



Pinza de multidesmantelamiento KHE750PR-2 (para SK140SRD)



Pinza de multidesmantelamiento KHE720PR (para SK210D)



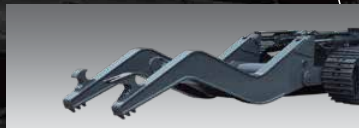
Pinza para desguace de coches KV800PR (para SK210D)

Brazo de amarre

Puede sujetar objetos grandes y pinzar objetos pequeños. Si se utilizan los equipos incluidos con el brazo se puede realizar el trabajo eficientemente.



Máquina para multidesmantelamiento (cuatro vías)



Máquina para desguace de coches (dos vías)



SK210D



SK140SRD



Anclaje

Utilizado para doblar objetos largos



Empuñadura

Gira hacia delante o detrás los objetos sujetados por la mordaza



Dientes

Permite aplastar o cortar objetos



Extractor

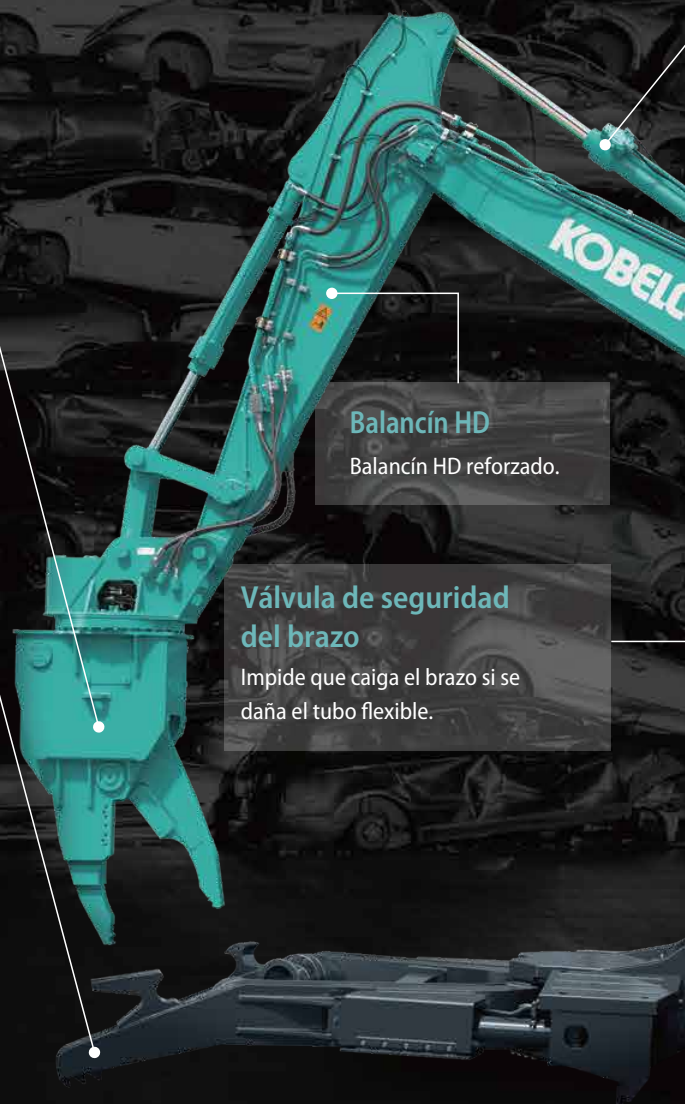
Conformado para una cómoda fijación a un arnés

Balancín HD

Balancín HD reforzado.

Válvula de seguridad del brazo

Impide que caiga el brazo si se daña el tubo flexible.

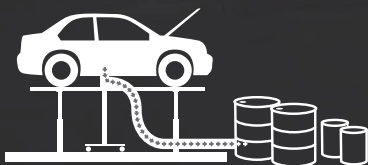


Organigrama del proceso de desmantelamiento

Cómo funciona la desmantelador

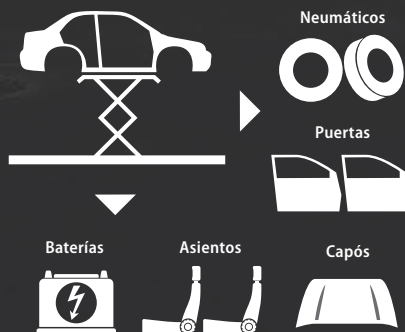
1. Recogida de combustible, fluidos y gas CFC

Retirada de fluidos como combustible, anticongelante, aceites y gas clorofluorocarbonado



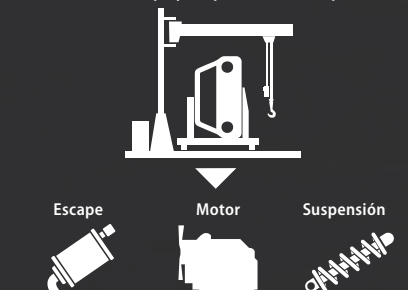
2. Recogida de piezas

Recogida eficiente de piezas reutilizables.



3. Recogida de piezas de los bajos del motor y de motores

Se gira el coche para retirar con seguridad el motor, el sistema de escape y las piezas de la suspensión.



están especializadas para tareas de desmantelamiento.



Válvula de seguridad del brazo

Impide que caiga el brazo si se daña el tubo flexible.

Cilindro reforzado del brazo [solo SK210D]

Reforzado para soportar grandes cargas.

Brazo de servicio pesado

Brazo de servicio pesado reforzado especial.

Protección del cilindro del brazo

Impide que las colisiones dañen el cilindro.

Cubierta de pie/cubierta central del brazo [solo SK140SRD]

Impide que los fragmentos metálicos entren en la cabina.

Cabina para desmanteladora

El gran techo solar incorpora una protección superior.

<Equipo especializado>

- Protección delantera tipo rejilla con un soporte para botas de trabajo
- Protección superior de nivel II OPG (estructura de protección frente a caída de objetos)
- Asiento con suspensión neumática
- Reposabrazos de 4"
- Peldaño de entrada a la cabina

Contrapesos

Para mantener el equilibrio ideal.

SK140SRD: Peso adicional (+580 kg)

SK210D: Peso más pesado (total 5490 kg)

Foto : Máquina para multidesmantelamiento SK210D

4. Proceso de desmantelamiento de coches



Después del preprocesamiento se inspecciona el coche para clasificar sus componentes primarios como ferrosos, no ferrosos y plásticos.



29
Cu
Cobre
63.546

13
Al
Aluminio
26.982



4. Procesos después de desmontar piezas

Una vez limpiadas a fondo, las piezas se convierten en piezas recicladas de buena calidad.



5. Procesos de reducción de volumen

Después de tratarlos, los coches para chatarra se cortan y aplastano comprimen en materiales para aplicaciones industriales.



Luego pueden distribuirse los bloques de material a las plantas de fundición para reciclarlos.



VERSIÓN EUROPEA

Hacia el siguiente nivel de potencia y estética funcional

Motor de alta potencia conforme con las regulaciones más recientes

El motor de altas prestaciones se ha comprobado en todas las operaciones y en particular permite realizar con suavidad la elevación y el empuje de grandes cargas

Potencia de salida del motor

SK210D

127 kW / 2000 min⁻¹

Modelo: YANMAR 4TN107FTT

SK140SRD

78.5 kW / 2000 min⁻¹

Modelo: ISUZU 4JJ1XDDV A01

ISO 14396: sin ventilador

Sépalolo todo de un vistazo: Gran monitor a color de 10"

Incorpora el mayor monitor de formato ancho del sector. La información que necesita es fácil de ver y la utilización de los menús es sencilla. La gran imagen de la cámara significa que usted puede confirmar rápidamente las condiciones de seguridad.



Retroiluminación led con un diseño exclusivo

Los interruptores y diales incorporan retroiluminación led. Además de reconocerse mejor por la noche, la iluminación proporciona al interior un aura de estilo.

Funcionamiento sencillo con el dial selector

Varias operaciones combinadas en el dial selector. Mire la pantalla asociada al dial y luego gire, seleccione, presione y adelante. ¡Sencillo!

La nueva inclinación de la consola facilita la entrada y la salida

El diseño de la consola con palanca de seguridad tiene en cuenta la entrada y salida con un retroceso de gran ángulo.



Luz led de la puerta de encendido automático

Una brillante luz led de puerta se enciende al abrir la puerta y al girar la llave para apagar.

Comodidad

Usabilidad y comodidad renovadas, eficiencia del trabajo mejorada.



Asiento con suspensión neumática

Asiento con suspensión neumática equipado como estándar, con excelente absorción de las sacudidas para evitar la fatiga incluso con largos periodos sentado. Incluye un amplio reposabrazos de 4" (10.16 cm), que le permite adoptar una posición cómoda, y un calentador de asiento para un manejo confortable incluso en invierno.

Equipamiento que mejora el tiempo pasado en la cabina



Soporte para teléfono inteligente



Alimentación eléctrica de 12 V / conector USB



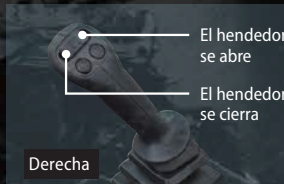
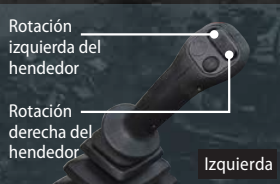
Radio digital DAB+ (FM/AM + AUX + USB + Bluetooth® + teléfono de manos libres)



Visera (opcional)

Operabilidad

Rendimiento en el trabajo sin estrés



Palanca PHC para operaciones simultáneas

La palanca PHC ("Proportional Hand Control", control manual proporcional) incorpora un interruptor deslizante en los agarres izquierdo y derecho para abrir/cerrar y girar el hendedor. Pueden realizarse con facilidad movimientos ajustados, mientras que los movimientos del brazo de amarre pueden realizarse simultáneamente en combinación con el interruptor de pedal para aumentar la eficiencia del trabajo.

Estabilidad excelente

La SK140SRD tiene ahora un peso adicional de 580 kg y la SK210D tiene un contrapeso aumentado en 1670 kg (total 5490 kg), todo ello equipado como estándar. Esta mayor estabilidad reduce el balanceo durante el desmantelamiento, ofreciendo un funcionamiento aún más eficiente.



SK140SRD



SK210D

Seguridad

Funciones y equipos diseñados para la protección de operadores y trabajadores.



Advertencia de interferencia de la cabina



Sensor del ángulo del balancín

Sensor del ángulo del brazo

Sensor del ángulo del cazo

Cabina para desmantelamiento que incluye una protección superior

Nueva cabina con limpiaparabrisas y gran techo solar de vidrio para tener una vista superior más amplia. El equipamiento estándar está formado por una protección de rejilla en la parte delantera que no obstruye el campo de visión del operador y otra protección en la parte superior. Las ventanas delantera y derecha incorporan una película antiastillamiento. De este modo se protege al operador de

fragmentos de metal expulsados.



Sistema de prevención de interferencias con la cabina que evita colisiones con la pinza

El sistema de prevención de interferencias con la cabina se incluye como equipo estándar para impedir que la pinza contacte con la cabina durante el funcionamiento. La detección precisa de la posición y orientación de la pinza minimiza el rango de advertencia de interferencias para permitir una mayor área de trabajo efectiva. Dado que se impide que la pinza toque la cabina, el operador puede trabajar más productivamente y centrándose más en el proceso de desmantelamiento.

Opcionalmente se dispone de una protección lateral de policarbonato

Esta protección de alta resistencia puede bloquear incluso fragmentos pequeños. Es resistente a los arañazos para mantener una visión clara.



*No puede fijarse a la protección delantera opcional de tipo de malla de alambre.

Foto: Máquina para multidestrucción SK140SRD

Visibilidad

Visibilidad durante el trabajo para confirmar rápidamente la seguridad.

Luz de trabajo led para mantener la visibilidad con poca luz o por la noche

Equipada con cinco lámparas de trabajo led de alto brillo. Las máquinas mantienen la zona de trabajo iluminada incluso con poca luz o por la noche. Así también puede confirmarse rápidamente la seguridad del área de trabajo.



Balancín (dos lámparas)



Frontal del techo de la cabina (dos lámparas)



Bastidor superior (una lámpara)
Foto: SK140SRD



Contrapeso trasero (dos lámparas)
[Sólo SK210D]



Cámara derecha

Cámara trasera



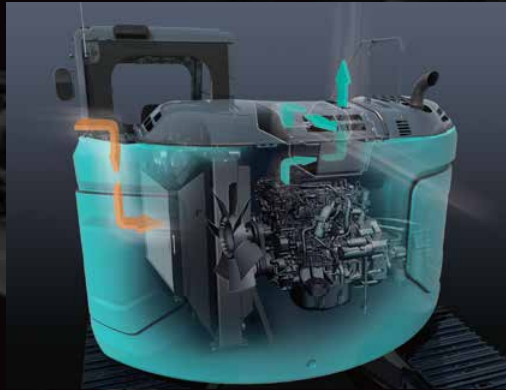
Vista cenital

Cámaras de visión derecha, izquierda y trasera / Vista cenital

Se han incorporado cámaras en los lados trasero, derecho e izquierdo de la máquina base. La imagen de las cámaras se puede visualizar fácilmente en el gran monitor de 10". Desde el asiento del operador se pueden comprobar de un vistazo los puntos ciegos de detrás y la derecha para confirmar la seguridad. El operador puede elegir cómo visualizar la imagen de las cámaras.

iNDr [solo SK140SRD]

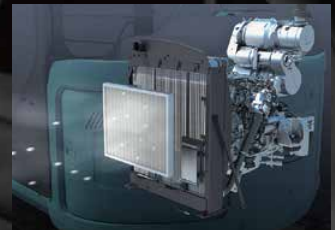
Tecnología destacable exclusiva de KOBELCO para las instalaciones de desmantelamiento.



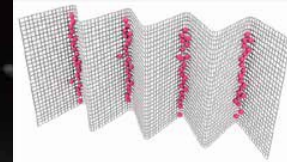
iNDr absorbe la energía sonora para minimizar el ruido creando una vía de aire que refrigera el motor. La SK140SRD incorpora una unidad de reducción catalítica selectiva (SCR), que exigió un nuevo diseño con dos conductos decalados en la parte superior. Ello permite un amplio espacio para absorber el ruido del motor.

Al eliminar el polvo se mantienen las prestaciones del sistema de refrigeración

La malla del 30 de alta densidad filtra el polvo del aire de admisión. Así se previenen las obstrucciones del sistema de refrigeración y el filtro de aire, que mantienen fácilmente sus mejores prestaciones. El filtro ondulado permite que el aire cruce la parte superior de las ondas y recoge el polvo en la parte inferior, garantizando un flujo de aire limpio.



Bloqueo del polvo



Captura del polvo por el filtro

**Malla del 30" significa que en cada pulgada cuadrada (6,45 cm²) de filtro hay 30 orificios formados por alambres verticales y horizontales.

KOBELCO MONITORING EXCAVATOR SYSTEM



Apoyo total para las máquinas con la velocidad y precisión de la red

KOMEXS es un sistema telemático basado en satélite para recibir información sobre la máquina. Gestione sus máquinas en cualquier lugar del mundo a través de Internet. Datos de ubicación, carga de trabajo y diagnóstico para ayudar en las operaciones de la empresa.

Acceso directo al estado operativo

Datos de ubicación

Pueden obtenerse datos de ubicación precisos incluso desde lugares donde las comunicaciones son difíciles.

Horas de funcionamiento

Una comparación de los tiempos de funcionamiento de máquinas de distintas ubicaciones indica que algunas están más ocupadas y son más rentables. Las horas de funcionamiento pueden registrarse con precisión para ejecutar los cálculos de tiempo operativo necesarios para las máquinas de alquiler.

Datos de consumo de combustible

Los datos sobre consumo de combustible y tiempo de reposo pueden usarse para indicar mejoras en el consumo de combustible.

Gráfico del contenido de trabajo

El gráfico muestra cómo se dividen las horas de trabajo entre las distintas categorías operativas, como cavado, reposo, circulación y operaciones opcionales.



Datos de mantenimiento y alertas de advertencia

Datos de mantenimiento de la máquina

Ofrece el estado de mantenimiento de máquinas independientes funcionando en distintas instalaciones. Los datos de mantenimiento también se envían al personal de servicio de KOBELCO para una planificación más eficiente de las revisiones periódicas.

Sistema de seguridad

Alarma de arranque del motor

Envía una notificación si el motor se pone en marcha fuera del horario predefinido.

Alarma de área

Envía una notificación si la máquina abandona el área predefinida.

Fiabilidad

Un enfoque multidimensional para mejorar la fiabilidad y la durabilidad.

Brazo de servicio pesado para desmantelamiento

El brazo se desarrolló especialmente. En todas las piezas se utilizan placas gruesas.



Balancín de servicio pesado

Las secciones resaltadas en amarillo indican las piezas con un diseño especial.

Bastidor especial para desmantelamiento

Dados el pesado contrapeso y el brazo de amarre de esta máquina, la zona de giro se ha rediseñado y reforzado en aras de su longevidad.



Bastidor especial

Las secciones resaltadas en amarillo indican las piezas con un refuerzo adicional.

Cubierta central resistente a daños en el brazo de amarre [solo en la máquina para multidesmantelamiento]

Se mejoró la resistencia mediante una placa gruesa y cambiando la forma de la cubierta central que protege el mecanismo de apertura/cierre del brazo de amarre.



Foto : Máquina para multidesmantelamiento SK140SRD

Equipamiento - cubierta central / cubierta de pie del balancín [solo SK140SRD]

Impide que los fragmentos de metal entren en la máquina desde el pie del balancín y evita problemas hidráulicos.



Cubierta central



Cubierta del pie del balancín



Equipos

Equipos diseñados específicamente para desmantelamiento.



Bastidor superior reforzado bajo las protecciones de la cubierta

Una placa de acero de 6 mm de espesor protege los dispositivos de la máquina base.



Protección del bastidor inferior

Una placa de acero de 9 mm de espesor protege los circuitos hidráulicos del sistema de traslación.



Protección del cilindro del brazo

Una protección de chapa de acero protege la biela del cilindro del brazo de los fragmentos metálicos expulsados.



Cilindro reforzado del brazo [solo SK210D]

Cilindro del brazo para trabajos pesados realizado especialmente para la aplicación de desmantelamiento.



Pasador de la biela del cilindro del cazo [solo SK210D]

El nuevo pasador de biela de gran diámetro ofrece una mayor durabilidad.



Filtro del aceite hidráulico

Se utiliza un material de filtrado de fibra de vidrio con capacidad de limpieza y durabilidad sobresalientes.



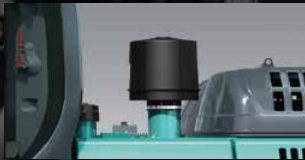
Tapón del depósito de combustible a prueba de polvo

El tapón del depósito de combustible está forrado con caucho para impedir que el polvo contamine el depósito.



Válvula de seguridad del balancín y el brazo

Impide que el implemento caiga si se rompen los conductos.



Prefiltro de aire [solo SK210D]

Este prefiltro dispone de una función de alta resistencia al polvo que amplía la duración del filtro de aire y está libre de mantenimiento gracias a la función de descarga de polvo automática.



Limpiaparabrisas paralelos [solo SK210D]

Una gran zona barrida por los limpiaparabrisas garantiza un amplio campo de visión.



Sistema de refuerzo del sonido

Avisa a los trabajadores de la zona con una calidad de audio nítida.



Peldaño de entrada a la cabina

Equipada con un gran peldaño para facilitar la entrada y salida del asiento del conductor.



Estribo en el bastidor inferior [solo SK210D]

Se ha instalado un estribo adicional en el lateral del bastidor de la oruga.



Bomba de reposición de combustible

Quickly and safely refuel from the ground.



Bandeja para botas de trabajo

Se añadió este espacio para guardar las botas de trabajo y mantener limpio el suelo de la cabina.



Grifo de vaciado de combustible remoto [solo SK140SRD]

Permite vaciar el combustible sin demasiadas contorsiones del cuerpo.



Pantallas extraíbles para facilitar la limpieza [solo SK210D]

Pantallas fácilmente extraíbles para evitar que el material obstruya el sistema de refrigeración.

Foto: Máquina para multidesmantelamiento SK210D

SK140SRD

Máquina para multidesmantelamiento



Motor

Model	ISUZU 4JJ1XDDV A01
Tipo	Cuatro tiempos, refrigerado por agua, árbol de levas en culata, inyección directa en línea vertical con turbocompresor (Conforme con la normativa Fase V).
N.º de cilindros	4
Diámetro y carrera	95.4 mm x 104.9 mm
Cilindrada	2999 ml
Potencia nominal de salida	78.5 kW / 2000 min ⁻¹ (ISO 14396: sin ventilador)
Par máximo	375 N-m / 1800 min ⁻¹ (ISO 14396: sin ventilador)



Sistema hidráulico

Bomba	
Tipo	Dos bombas de de pistón de desplazamiento variable más una bomba adicional y una bomba piloto
Caudal máx. de descarga	2 x 130 l/min 1 x 59.8 1 x 20 l/min
Ajuste de la válvula de descarga	
Balancín, brazo y cazo	34.3 MPa
Circuito de traslación	34.3 MPa
Circuito de rotación	28.0 MPa
Circuito de control piloto	5.0 MPa
Circuito del hendedor (quebrador)	Apertura y cierre 24.5 MPa Rotación 20.6 MPa
Circuito del brazo de amarre	Apertura y cierre 24.5 MPa Subida y bajada 24.5 MPa
Válvulas de control principal	12-de distribución
Refrigerador de aceite	Tipo refrigerado por aire



Sistema de rotación

Motor de rotación	Un motor con pistón de cubicaje fijo
Freno	Hidráulico
Freno de estacionamiento	Placa múltiple en mojado
Velocidad de rotación	11.0 min ⁻¹
Par de rotación	40.4 kN-m
Radio de rotación de cola	1610 mm



Sistema de desplazamiento

Motores de traslación	Dos motores de pistón axial de desplazamiento variable con válvula de contrapeso
Frenos de traslación	Hidráulico
Frenos de estacionamiento	Placa múltiple en mojado
Orugas de traslación	44 en cada lado
Velocidad de traslación (alta/baja)	5.6 / 3.4 km/h
Fuerza de tracción de la barra de arrastre	138 kN (SAE)
Capacidad de subida de pendientes	70% {35°}



Cabina y control

Cabina	
Cabina de acero para exteriores insonorizada montada sobre soportes viscosos sellados con silicona y equipada con una pesada alfombrilla aislada.	
Control	
Dos palancas manuales y dos pedales para la traslación	
Tres palancas manuales y dos pedales para implemento delantero y rotación	
Estrangulador del motor de tipo rotativo eléctrico	
Niveles de ruido	
Externo	99 dB (A) (2000/14/EC)
Operador	74 dB (A) (ISO 6396)
Niveles de vibración	
Mano/brazo*	≤ 2.5 m/s ²
Cuerpo*	≤ 0.5 m/s ²

*Si precisa más información sobre la evaluación de riesgos conforme a 2002/44/EC, consulte ISO/TR 25398: 2006.



Balancín, brazo, cazo y brazo de amarre

diámetro x carrera (mm)

Cilindros del balancín	100 x 1092
Cilindro del brazo	115 x 1116
Cilindro del cazo	100 x 903
Cilindros de subida/bajada del brazo de amarre	110 x 220
Cilindros de apertura/cierre del brazo de amarre	120 x 510



Capacidades de reposición y lubricaciones

Depósito de combustible	186 l
Sistema de refrigeración	17.0 l
Aceite del motor	17.0 l
Engranaje reductor de traslación	2 x 2.1 l
Engranaje reductor de rotación	1.65 l
Depósito de aceite hidráulico	Nivel del aceite hidráulico de 89.9 l Sistema hidráulico de 192 l
Depósito de DEF/Urea	26.0 l



Capacidad del brazo de amarre

Fuerza de trituración (diente del brazo de amarre en la parte trasera)	324 kN
Fuerza de trituración (diente del brazo de amarre en la parte delantera)	216 kN
Fuerza de amarre (sujeción y agarre)	137 kN

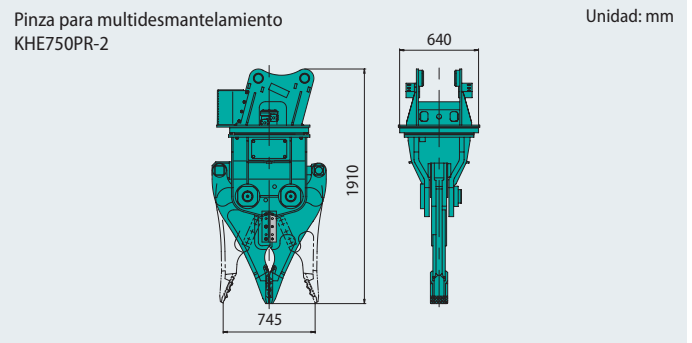
Peso operativo y dimensiones

Anchura de la oruga	500 mm
Presión sobre el suelo	64 kPa
Peso operativo	20500 kg (para KHE750PR-2)



Implemento delantero

Modelo	KHE750PR-2	
Peso	970 kg	
Fuerza de cizallado (centro de la hoja)	255 kN	
Fuerza de trituración (punta del diente de la mordaza)	88.3 kN	
Presión de funcionamiento	abrir/cerrar	24.5 MPa
	rotación	14.2 MPa
RPM máx.	12 min ⁻¹	





Motor

Modelo	YANMAR 4TN107FTT
Tipo	Cuatro tiempos, refrigerado por agua, árbol de levas en culata, inyección directa en línea vertical con turbocompresor (Conforme con la normativa Fase V).
N.º de cilindros	4
Diámetro y carrera	107 mm x 127 mm
Cilindrada	4567 ml
Potencia nominal de salida	127 kW / 2000 min ⁻¹ (ISO 14396: sin ventilador)
Par máximo	805 N-m / 1500 min ⁻¹ (ISO 14396: sin ventilador)



Sistema hidráulico

Bomba	
Tipo	Dos bombas de de pistón de desplazamiento variable más una bomba adicional y una bomba piloto
Caudal máx. de descarga	2 x 220 l/min 1 x 50.6 1 x 20 l/min
Ajuste de la válvula de descarga	
Balancín, brazo y cazo	34.3 MPa
Circuito de traslación	34.3 MPa
Circuito de rotación	29.0 MPa
Circuito de control piloto	5.0 MPa
Circuito del hendedor (quebrador)	Apertura y cierre 29.4 MPa Rotación 20.6 MPa
Circuito del brazo de amarre	Apertura y cierre 29.4 MPa (Multidesmantelamiento) Subida 29.4 MPa / Bajada 34.4 MPa
Válvulas de control principal	8-de distribución
Refrigerador de aceite	Air cooled type



Sistema de rotación

Motor de rotación	Un motor con pistón de cubicaje fijo
Freno	Hidráulico
Freno de estacionamiento	Placa múltiple en mojado
Velocidad de rotación	12.7 min ⁻¹
Par de rotación	71.5 kN-m
Radio de rotación de cola	2910 mm



Sistema de desplazamiento

Motores de traslación	Dos motores de pistón axial de desplazamiento variable con válvula de contrapeso
Frenos de traslación	Hidráulico
Frenos de estacionamiento	Placa múltiple en mojado
Orugas de traslación	46 en cada lado
Velocidad de traslación (alta/baja)	6.0 / 3.6 km/h
Fuerza de tracción de la barra de arrastre	200 kN (SAE)
Capacidad de subida de pendientes	58% {30°}



Cabina y control

Cabina	
Cabina de acero para exteriores insonorizada montada sobre soportes viscosos sellados con silicona y equipada con una pesada alfombrilla aislada.	
Control	
Dos palancas manuales y dos pedales para la traslación	
Tres palancas manuales y dos pedales para implemento delantero y rotación	
Estrangulador del motor de tipo rotativo eléctrico	
Niveles de ruido	
Externo	103 dB (A) (2000/14/EC)
Operador	71 dB (A) (ISO 6396)
Niveles de vibración	
Mano/brazo*	≤ 2.5 m/s ²
Cuerpo*	≤ 0.5 m/s ²

*Si precisa más información sobre la evaluación de riesgos conforme a 2002/44/EC, consulte ISO/TR 25398:2006.



Balancín, brazo, cazo y brazo de amarre

diámetro x carrera (mm)

	Multidesmantelamiento	Desguace de coches
Cilindros del balancín	120 x 1335	
Cilindro del brazo	135 x 1558	
Cilindro del cazo	120 x 1080	
Cilindros de subida/bajada del brazo de amarre	115 x 320	
Cilindros de apertura/cierre del brazo de amarre	125 x 590	—



Capacidades de reposición y lubricaciones

Depósito de combustible	321 l
Sistema de refrigeración	23 l
Aceite del motor	20 l
Engranaje reductor de traslación	2 x 4.5 l
Engranaje reductor de rotación	2.7 l
	Nivel del aceite hidráulico de 140 l
Depósito de aceite hidráulico	Sistema hidráulico de 300 l (Multidesmantelamiento)
	Sistema hidráulico de 270 l (Desguace de coches)
Depósito de DEF/Urea	83 l



Capacidad del brazo de amarre (Multidesmantelamiento)

Fuerza de presión (En la punta del brazo de sujeción)	62 kN
Fuerza de trituración (diente del brazo de amarre en la parte delantera)	333 kN
Fuerza de amarre (sujeción y agarre)	177 kN

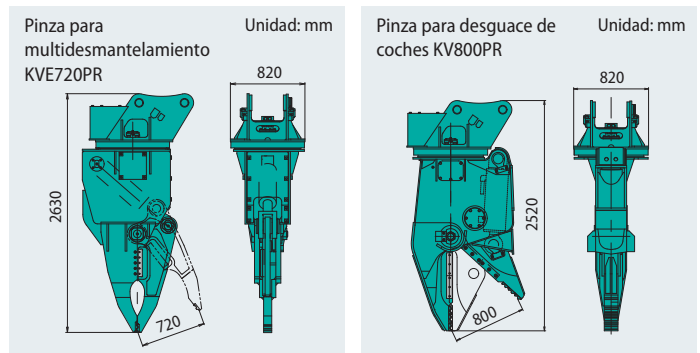
Peso operativo y dimensiones

	Multidesmantelamiento	Desguace de coches
Anchura de la oruga	600 mm	
Presión sobre el suelo	68 kPa	62 kPa
Peso operativo	30500 kg (para KVE720PR)	27500 kg (para KV800PR)



Implemento delantero

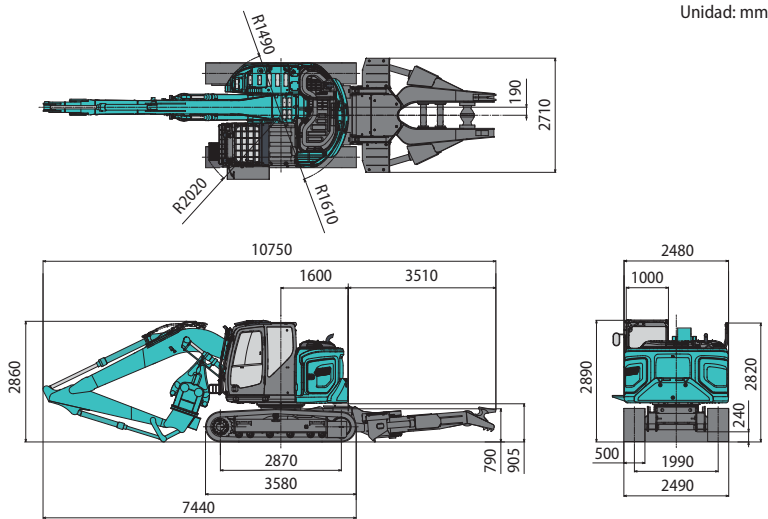
Modelo	KVE720PR	KV800PR	
Peso	1900 kg	2100 kg	
Fuerza de cizallado (centro de la hoja)	539 kN	882 kN	
Fuerza de trituración (punta del diente de la mordaza)	196 kN	372 kN	
Presión de funcionamiento	Abrir/cerrar	29.4 MPa	29.4 MPa
	Rotación	14.7 MPa	14.7 MPa
RPM máx.	10 min ⁻¹	10 min ⁻¹	



Dimensiones

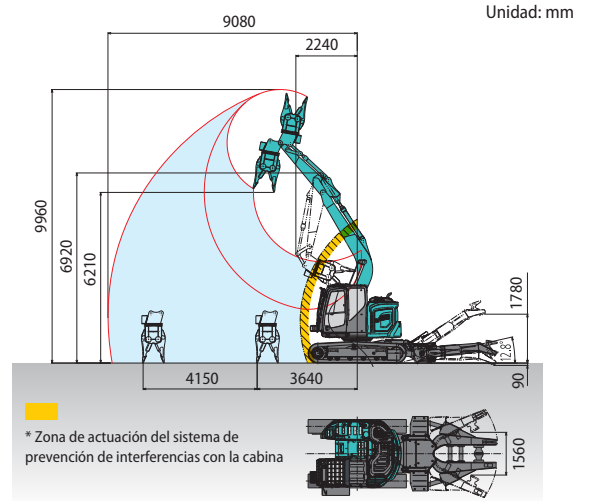
SK140SRD

Máquina para multidesmantelamiento



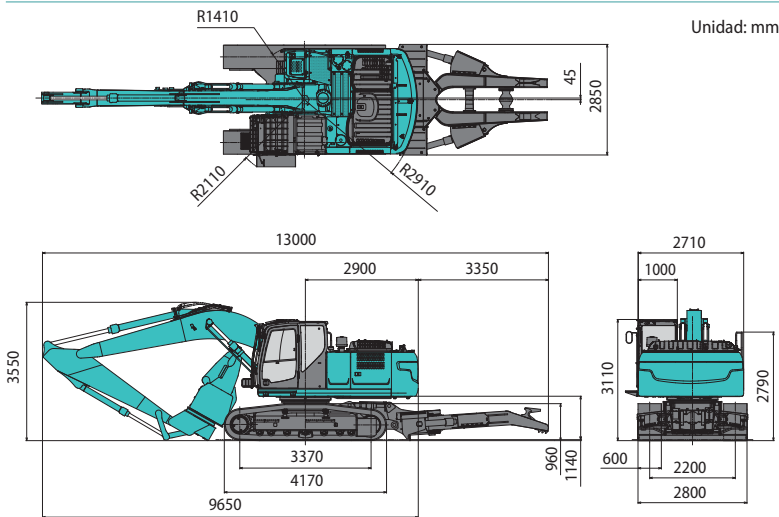
Rangos de trabajo

Máquina para multidesmantelamiento

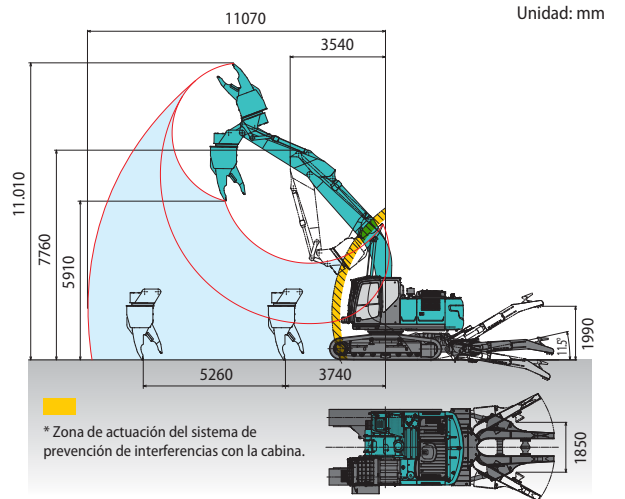


SK210D

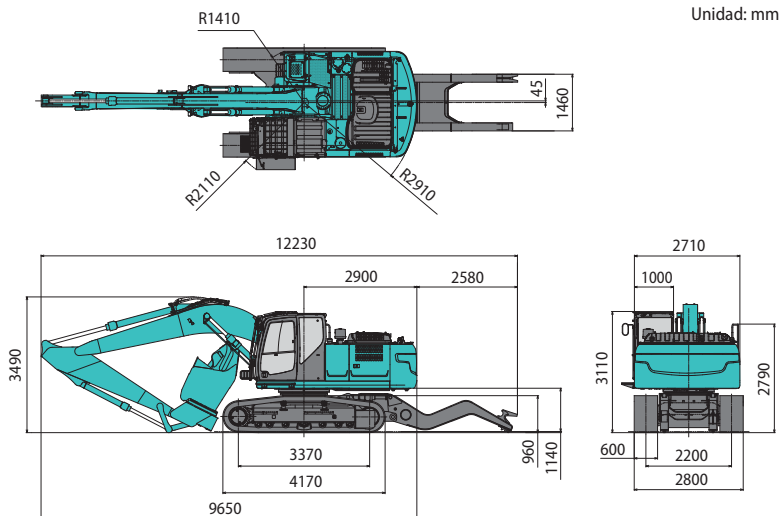
Máquina para multidesmantelamiento



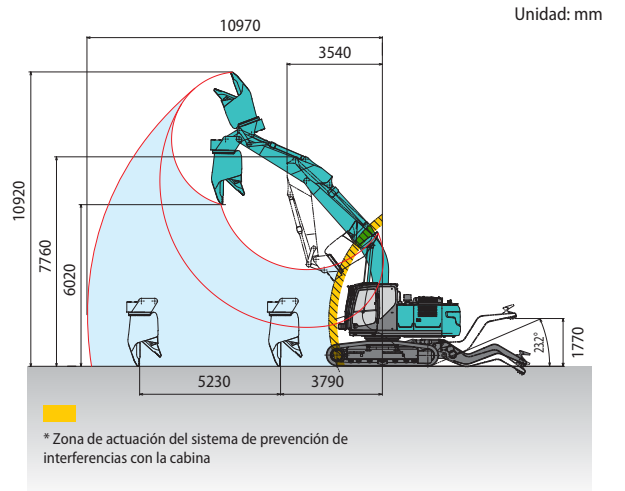
Máquina para multidesmantelamiento



Máquina para desguace de coches



Máquina para desguace de coches



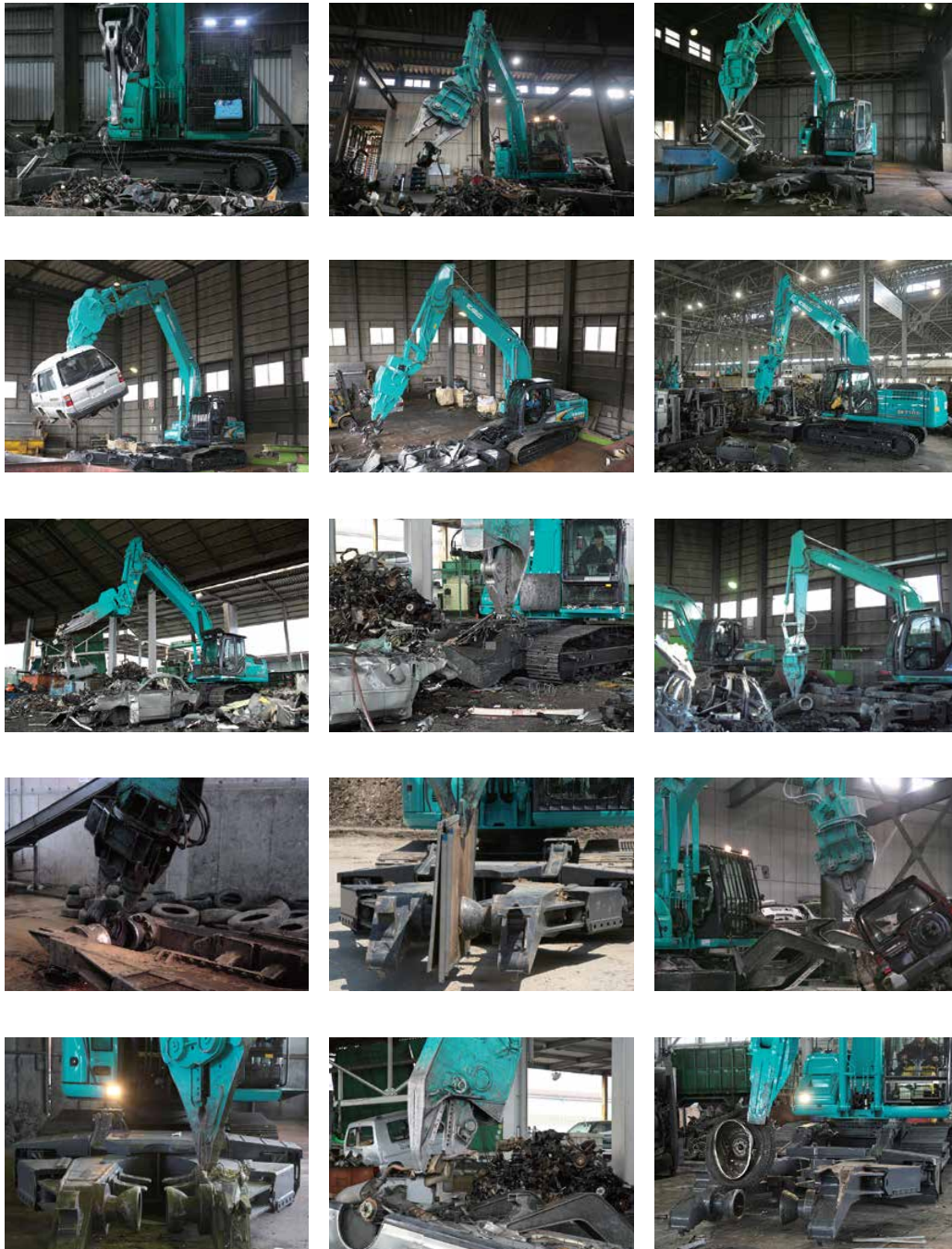
Equipo estándar y opcional

● = Est. ○ = Opc. — = no disponible

Categoría	Descripción	SK140SRD-7	SK210D-11E	
		Máquina para multidesmantelamiento	Máquina para desguace de coches	Máquina para multidesmantelamiento
MOTOR	ISUZU 4JJ1XDDV A01 (conforme con la norma UE Fase V)	●	—	—
	YANMAR 4TN107FTT (conforme con la norma UE Fase V)	—	●	●
	Sistema DOC DPF SCR de escape	●	●	●
	Alternador de 24V / 50A	●	—	—
	Alternador de 24V / 80A	—	●	●
	Motor de arranque de 24V / 4kW	●	—	—
	Motor de arranque de 24V / 5kW	—	●	●
	Dos baterías de 12V (88Ah)	●	—	—
	Dos baterías de 12V (130Ah)	—	●	●
	Sistema de refrigeración de tipo de aspiración con ventilador	●	●	●
	Función de desaceleración automática	●	●	●
	Parada automática en ralentí	●	●	●
	Prefiltro de aire	—	●	●
SISTEMA HIDRÁULICO	Tres modos de trabajo: H, S, Eco	●	●	●
	Función de liberación de la presión	●	●	●
	Sistema de calentamiento automático	●	●	●
	Control manual proporcional (para tuberías de rotación y hendedor)	●	●	●
	Aceite hidráulico VG32	●	●	●
	Aceite hidráulico VG46	○	○	○
Aceite hidráulico VG68	○	○	○	
TUBERÍAS	Tuberías para rotación y hendedor + válvula de seguridad (balancín y cilindro del brazo)	●	●	●
CABINA	Asiento con suspensión neumática y calefacción	●	●	●
	Pantalla a color de 10"	●	●	●
	Luz de puerta LED	●	●	●
	Aire acondicionado	●	●	●
	Radio digital DAB+ (FM/AM + AUX + USB + Bluetooth® + manos libres del teléfono)	●	●	●
	Cableado para cuatro luces de cabina y baliza amarilla destellante de cabina	●	●	●
	Limpiaparabrisas paralelos	—	●	●
	Alimentación eléctrica de 12 V	●	●	●
	Visera	○	○	○
Peldaño de entrada a la cabina	●	●	●	
Bandeja para botas de trabajo	●	●	●	
LUCES	Cinco luces de trabajo LED: dos en el balancín, dos en el frontal de la cabina y una en el frontal derecho	●	—	—
Siete luces de trabajo LED: dos en el balancín, dos en el frontal de la cabina, dos en el contrapeso trasero y una en el frontal derecho	—	●	●	
EQUIPOS DE TRABAJO	Balancín para trabajos pesados estándar (4.68 m)	●	—	—
	Balancín para trabajos pesados estándar (5.65 m)	—	●	●
	Brazo para trabajos pesados estándar (2.38 m)	●	—	—
	Brazo HD estándar (2.94 m) con protección antirrocas	—	●	●
	Brazo de amarre (dos vías)	—	●	—
	Brazo de amarre (cuatro vías)	●	—	●
	Hendedor KHE750PR-2	○	—	—
	Hendedor KVE720PR	—	○	○
Hendedor KV800PR	—	○	○	
CONTRAPESO	Contrapeso adicional (+580 kg)	●	—	—
	Contrapeso más pesado (total 5490 kg)	—	●	●
BAJOS DEL BASTIDOR	Oruga GD de 500 mm	●	—	—
	Oruga plana de 500 mm	○	—	—
	Orugas de 500 mm con pastillas de caucho empernadas (para oruga GD)	○	—	—
	Oruga de acero de 600 mm	—	●	●
	Oruga plana de 600 mm	—	○	○
	Guía de oruga (una por lado)	—	●	●
Protección del bastidor inferior	●	●	●	
SEGURIDAD	Interruptor de parada de emergencia del motor	●	●	●
	Modo de emergencia de la bomba (interruptor de liberación de KPSS)	●	●	●
	Dial de aceleración de emergencia	●	●	●
	Válvula manual de emergencia para bajar el implemento	●	●	●
	Válvula de seguridad del balancín y el brazo	●	●	●
	Sistema de prevención de interferencias con la cabina	●	●	●
	Protección superior OPG Nivel II (ISO 10262:1998)	●	●	●
	Protección delantera OPG Nivel II (ISO 10262:1998)	●	●	●
	Protección delantera de tipo de malla de alambre	○	○	○
	Protección de policarbonato del frontal de la cabina	○	○	○
	Cámara de vista cenital (detrás, derecha e izquierda)	●	●	●
	Indicador de cinturón de seguridad en pantalla	●	●	●
	Alarma de traslación	○	○	○
Sistema de refuerzo del sonido	●	●	●	
Barra de protección ampliada	—	○	○	
OTROS	Bomba de reposición de combustible	●	●	●
	Tapón del depósito de combustible a prueba de polvo	●	●	●
	Cableado para luz del compartimiento del motor	●	●	●
	Protección del cilindro del balancín	●	●	●
	Cubierta del pie del balancín	●	—	—
	Color RAL	○	○	○
KOMEXS	●	●	●	

Nota: Tanto el equipamiento estándar como el opcional pueden variar. Su concesionario KOBELCO le proporcionará las especificaciones.

El sistema de aire acondicionado de esta máquina contiene gas fluorado de efecto invernadero HFC-134a (GWP 1430). Cantidad de gas 0.8 kg (CO₂ equivalente 1.2 t).



Nota: Bluetooth® es una marca comercial registrada de Bluetooth SIG Inc.

Nota: Este catálogo puede contener implementos y equipos opcionales no disponibles en su zona. También puede incluir fotografías de máquinas cuyas especificaciones son distintas de las máquinas vendidas en su zona. Consulte al distribuidor de KOBELCO más cercano sobre los artículos que necesite.

Dada nuestra política de mejora continua del producto, todos los diseños y especificaciones están sujetos a cambio sin previo aviso.

Derechos de copia de **KOBELCO CONSTRUCTION MACHINERY CO., LTD.** Ninguna parte de este catálogo puede reproducirse de ninguna forma sin previo aviso.

KOBELCO CONSTRUCTION MACHINERY EUROPE B.V.

Veluwezoom 15
 1327 AE Almere
 Países Bajos
www.kobelco-europe.com

Consultas a: