

**KOBELCO**Performance  Design**SK520<sub>LC</sub>**■ **Bakinhoud:**1,4 – 3,4 m<sup>3</sup>■ **Motorvermogen:**348 kW / 1.800 min<sup>-1</sup>■ **Bedrijfgewicht:**

52.900 – 57.200 kg



Voldoet aan EU Stage V-emissionorm

*Built for Perfectionists*



# Performance Design

De SK520LC van KOBELCO voegt een compleet nieuwe dimensie toe door de combinatie van PRESTATIES en ONTWERP.

Verbeterde prestaties zorgen voor een grotere efficiëntie en productiviteit in combinatie met meer vermogen en snelheid. Verbeteringen aan het ontwerp zorgen voor ultiem comfort en optimale bediening.

KOBELCO weigert compromissen te sluiten en maakt machines die elke uitdaging aankunnen.



# ULTIEME EENVOUD EN STIJL

Onze zoektocht naar functionele schoonheid en esthetiek heeft geleid tot een nieuw interieur.

## Draaiknop

Deze draaiknop biedt meerdere functies om de bediening te vereenvoudigen. Zelfs met handschoenen aan kan de machinist probleemloos verschillende instellingen aanpassen.

## Led-achtergrondverlichting

De schakelaars en knoppen zijn voorzien van led-achtergrondverlichting en daardoor goed zichtbaar in het donker. Ook zorgen ze voor een luxe uitstraling.







# ONVERGETELIJK COMFORT

## Stoel met luchtvering

De machine is standaard uitgerust met een GRAMMER-stoel, die een uitstekende schokdempende werking en superieur rijcomfort biedt.

\*GRAMMER is een geregistreerd handelsmerk van GRAMMER AG.

## Airconditioning

Koele lucht wordt vanuit meerdere uitgangen richting de machinist geblazen, wat het comfort verhoogt.

## Comfortabel te bedienen hendels

De machinist kan de hendels horizontaal bewegen zonder de polsen te draaien, wat vermoeidheid beperkt.



## Vernieuwd hydraulisch systeem

Het aangepaste hydraulische bedieningssysteem reageert op kortere hendelbewegingen dan dat van huidige modellen.

De machine beweegt hierdoor sneller en nauwkeuriger en de hendels zijn gemakkelijker te bedienen.

## Led-deurverlichting (interieur)

De led-interieurverlichting gaat automatisch aan wanneer de deur wordt geopend of wanneer het contact wordt uitgeschakeld. Dit vergemakkelijkt het in- en uitstappen als het donker is.

## Parallele ruitenwissers zorgen voor een breed blikveld



# KOBELCO



04:33



SETTING MENU



PICTURE OF CAMERA



CLOCK SETTING



SCREEN BRIGHTNESS



MAINTENANCE



CONSUMPTION



LANGUAGE SELECTION



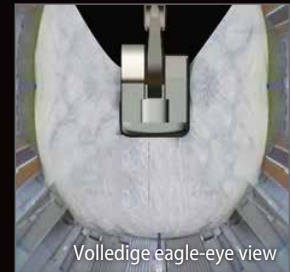
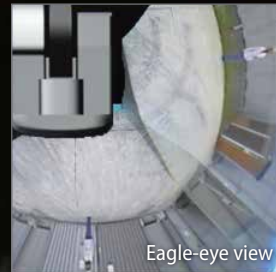
PRESSURE RELEASE



# DUIDELIJKE VEILIGHEID

## Standaard aan 3 kanten uitgerust met veiligheidscamera's

Ons grote scherm met hoge resolutie toont de beelden van de rechter-, linker- en achteruitrijcamera tegelijkertijd. De machinist kan het beeld naar behoefte aanpassen voor meer zicht en veiligheid op locatie.



## Grote 10-inch kleurenmonitor

Via het gebruiksvriendelijke menuscherm en de duidelijke pictogrammen kan de machinist de belangrijkste informatie selecteren om veilig te kunnen werken en de machine te kunnen bedienen.



## Selecteer de juiste informatie

Draai de knop naar rechts of links om een functie te selecteren. Druk daarna op de knop om de selectie te bevestigen.



## KRACHTIGE PRESTATIES

### Efficiëntere motor die voldoet aan EU Stage V-eisen

De nieuwe SK520LC is uitgerust met een Stage V-motor met een hoger koppel. De superieure balans tussen motorvermogen en koppel draagt bij tot efficiëntere prestaties dan de vorige modellen.

Daarnaast is het vervangingsinterval voor de DPF verlengd.



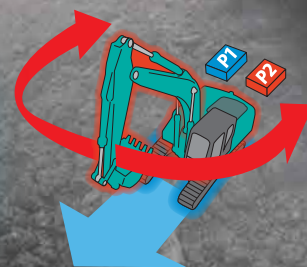
Model: ISUZU 6WG1

Motorvermogen (verbeterd met 16%\*)

**348 kW / 1.800 min<sup>-1</sup>**

### Onafhankelijk rijstelsel

Wanneer het onafhankelijke rijstelsel wordt geselecteerd, wordt één hydraulische pomp alleen gebruikt voor het rijden en de andere voor het uitrustingsstuk. Hierdoor kan er soepel en constant worden gereden, zelfs tijdens het zwenken of het bedienen van de giek of het uitrustingsstuk. Met dit systeem is het veilig overbrengen van een grote pijp naar de andere kant van het werkterrein een peulenschil.



Max. graafkracht bak (verbeterd met 10%\*)

**292** kN : Normaal

**321** kN : Met Power Boost

Max. arm digging force (verbeterd met 9%\*)

**220** kN : Normaal

**242** kN : Met Power Boost

(Graafarm 3,45 m)



Hefvermogen (verbeterd met 12%\*)

**21.350** kg

(Bereik: 6,0 m, Grondniveau)

(Giek: 7,00 m, Graafarm: 3,45 m, Zonder bak, Heavy Lift: ON)

\*vergeleken met de SK500LC-11 in dezelfde modus (Power Boost)

# BETROUWBARE DUURZAAMHEID

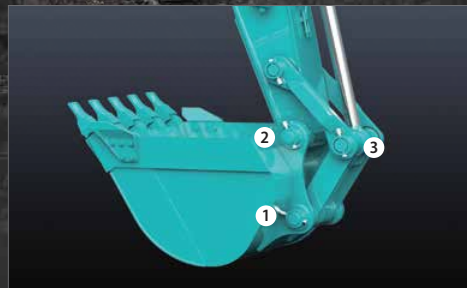
## Verstevigd plaatwerk bovenwerk machines in 50-ton klasse

De SK520LC wordt veel gebruikt in middelgrote bouwprojecten en op lastige werkterreinen. De onderdelen zijn onder de loep genomen en de duurzaamheid ervan is verbeterd om stabiele prestaties in dergelijke omgevingen te garanderen.



### Hydraulische aandrijving motorkoel-/radiateur-ventilator; onafhankelijke oliekoelventilator

De hydraulische aandrijving optimaliseert de rotatiesnelheid van de koelventilator zodat meer brandstof kan worden bespaard en het geluid wordt beperkt. De onafhankelijke oliekoelventilator stemt de koeling beter af op de temperatuur van de hydraulische olie. De olietemperatuur wordt daardoor optimaal geregeld.



### Bakpen met grotere diameter

Voor zwaar werk zijn de pennen dikker gemaakt om de duurzaamheid te vergroten.

STD: ① ② ③ / ME: ① ②

# HANDIGE EN PRAKTISCHE APPARATUUR



## Startwachtwoord

Om de veiligheid te vergroten, moet een wachtwoord worden ingevoerd als de motor wordt gestart.



## Afstelling ruitenwissers

Naast de interval- en continumodus van de ruitenwissers, is er nu ook een modus voor eenmalig wissen.



## Parallele ruitenwissers Zonnescherm



## Console

De stoel met ingebouwde console maakt comfortabele bediening mogelijk.



## DAB+ radio (FM/AM, AUX, USB, Bluetooth® en handsfree bellen



## USB-poort/12V-contactdoos



## Smartphonehouder

De houder kan worden gebruikt als de smartphone is aangesloten op de USB-poort.

# MEER MULTIFUNCTIONELE MOGELIJKHEDEN

## Uitrustingsstukmodus

De doorstromingsnelheid van de bak, breker, knipschaar en roterende grijper wordt vóór levering afgesteld, zodat er direct kan worden gestart met de werkzaamheden. De instellingen voor andere uitrustingsstukken, zoals de tiltrotator, kunnen gemakkelijk worden toegevoegd of gewijzigd.



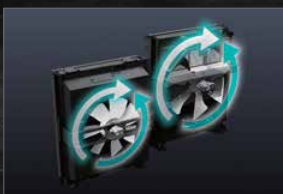
# ONDERHOUDSVRIENDELIJK



Onderdelen van koelsysteem



DEF/AdBlue®-tank



## Omkeerbare ventilator

Met één druk op de knop vanuit de bestuurdersstoel trekt de standaard omkeerbare ventilator de lucht in tegengestelde richting, waardoor vuil wordt weggeblazen om verstopping te voorkomen.



## Standaard Top Guard Level II bescherming

De standaard cabinebescherming kan worden geopend om de ruit gemakkelijker schoon te kunnen maken.

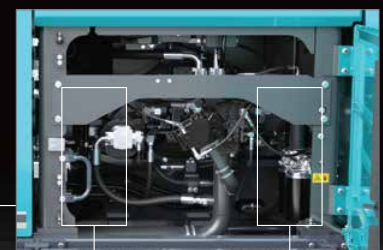


## Luchtfilter

De sterk verhoogde filtercapaciteit vermindert verstoppingen en vergroot de reservecapaciteit en betrouwbaarheid.



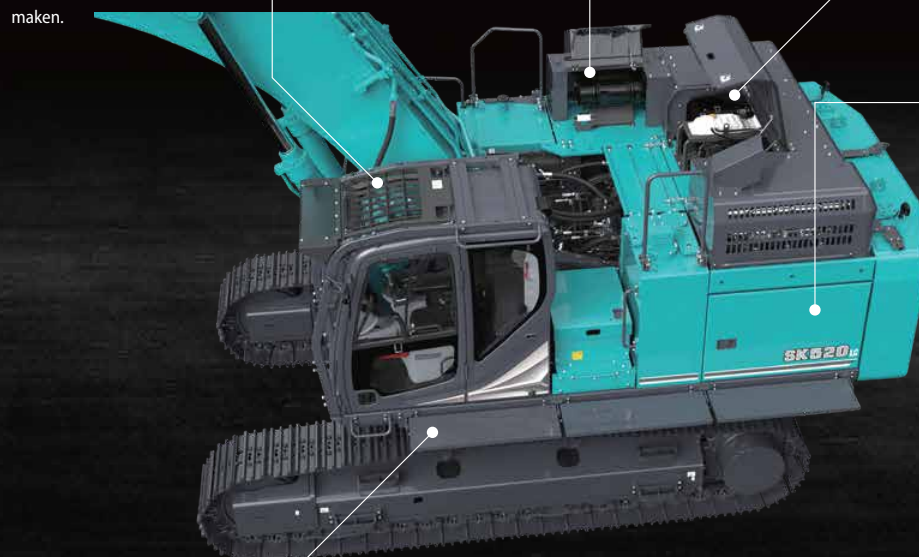
## Motoronderhoud



Voorfilter met ingebouwde waterafscheider



Motoroliefilter



## Standaard loopplank links

Gemakkelijke toegang tot het bovenwerk vanaf de loopplank, zonder naar de grond te hoeven gaan.

N.B.: AdBlue® is een gedeponeed handelsmerk van het Verband der Automobilindustrie e. V. (VDA).



# KOBELCO MONITORING EXCAVATOR SYSTEM



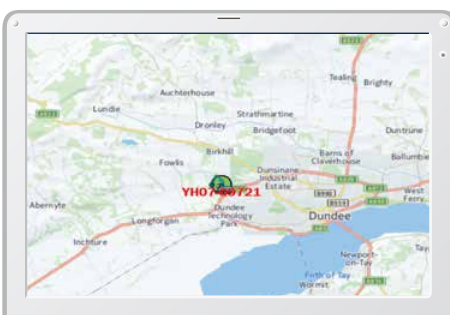
## Monitoringsysteem biedt gemoedsrust

KOMEXS (Kobelco Monitoring Excavator System) stuurt gegevens door via satellietcommunicatie en internet en kan daarom worden gebruikt in gebieden waar andere vormen van communicatie lastig zijn. Als een hydraulische graafmachine is uitgerust met dit systeem, kunnen gegevens over deactiviteit van de machine, zoals bedrijfsuren, locatie, brandstofverbruik en onderhoudsstatus, op afstand worden uitgelezen.

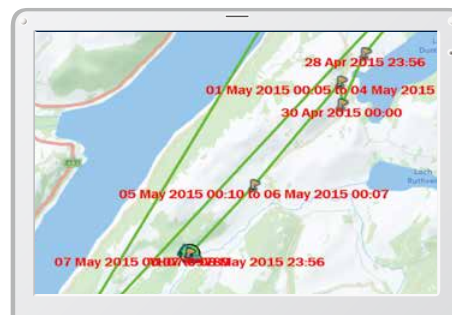
## Direct toegang tot bedrijfsstatus

### Locatiegegevens

Zelfs voor locaties waar communicatie lastig is, zijn nauwkeurige locatiegegevens te verkrijgen.



Recentste locatie



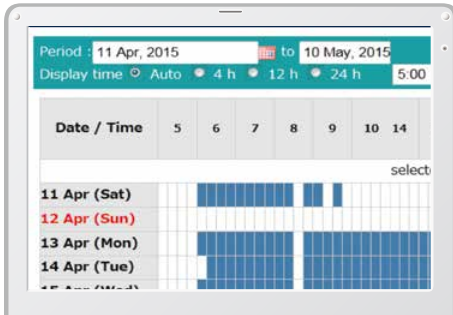
Locatiegegevens

Type of Operation	Working Hrs	Ratio
Total Working Hrs	169 Hrs	100 %
Digging Hrs	72.2 Hrs	43 %
Traveling Hrs	18.3 Hrs	11 %
Idle Hrs	15.9 Hrs	9 %
Opt Att Hrs	62.5 Hrs	37 %
Crane Mode Hrs	0 Hrs	0 %

Werkgegevens

## Bedrijfsuren

- Een vergelijking van de bedrijfsuren van machines op meerdere locaties laat zien welke locaties drukker en rendabeler zijn.
- De bedrijfsuren kunnen per locatie nauwkeurig worden vastgelegd, bijvoorbeeld om de inzet van huurmachines te bepalen.



Dagelijks verslag

## Gegevens brandstofverbruik

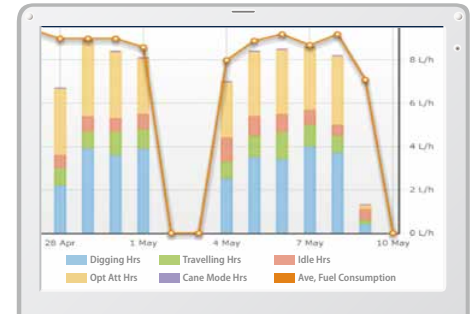
Gegevens over brandstofverbruik en stationair lopen kunnen worden gebruikt voor verbetering van het brandstofverbruik.

Work mode	Working Hrs	Total Fuel Consumption
H mode	2:06	24.5 L
S mode	0:00	0.0 L
E mode	169:19	1489.7 L
<b>TOTAL</b>	<b>171:25</b>	<b>1514.2 L</b>

Brandstofverbruik

## Grafiek van type werkzaamheden

De grafiek laat zien hoe de bedrijfsuren zijn verdeeld over verschillende activiteiten, zoals graven, stationair lopen, rijden en optionele werkzaamheden.



Werkstatus

## Onderhoudsgegevens en waarschuwingen

### Onderhoudsgegevens

- Laat onderhoudsstatus zien van individuele machines voor meerdere locaties.
- De onderhoudsgegevens worden ook doorgestuurd naar servicemedewerkers van KOBELCO voor een efficiëntere planning van periodiek onderhoud.

Model	Serial No.	Hour Meter	Engine Oil
SK135SRLC-3/SK140SRL	<a href="#">YH07-09721</a> 0.38/0.35	734 Hr	434
SK135SRLC-3/SK140SRL	<a href="#">YH07-09789</a> 0.38/0.35	73 Hr	429
SK210LC-9	<a href="#">YQ13-10454</a> 0.8/0.7	960 Hr	58
SK210LC-9	<a href="#">YQ13-10481</a> 0.8/0.7	549 Hr	498
SK75SR-	<a href="#">YT08-30374</a>		

Onderhoud

### Waarschuwingen

Dit systeem waarschuwt als er een afwijking wordt gesignaleerd, zodat schade waardoor de machine zou kunnen uitvallen wordt voorkomen.

## Waarschuwingeninformatie kan per e-mail worden ontvangen

Waarschuwingeninformatie of onderhoudsmeldingen kunnen per e-mail worden ontvangen, via een computer of mobiele telefoon.



Waarschuwingenberichten kunnen worden ontvangen op een mobiel toestel.

## Dagelijkse/maandelijkse rapporten

Op basis van operationele gegevens die worden gedownload naar een computer kunnen dagelijkse en maandelijkse rapporten worden opgesteld.

## Beveiligingssysteem

### Startalarm

Het systeem kan een alarm laten afgaan als de machine wordt bediend buiten de vastgestelde tijden.

Startalarm - buiten vastgestelde werktijden

### Gebiedsalarm

Het systeem kan ook zo worden ingesteld dat een alarm afgaat als de machine het vastgestelde gebied verlaat.

Gebiedsalarm - buiten vastgesteld gebied

# Technische gegevens



## Motor

Model	ISUZU 6WG1
Type	Watergekoelde 4-takt dieselmotor met directe injectie, turbocharger en intercooler. Voldoet aan EU Stage V-emissienormen.
Aantal cilinders	6
Boring en slag	147 mm x 154 mm
Cilinderinhoud	15,681 l
Nominaal vermogen	348 kW/1.800 min <sup>-1</sup> (ISO 14396: zonder ventilator)
Max. koppel	2.050 N-m/1.300 min <sup>-1</sup> (ISO 14396: zonder ventilator)



## Hydraulisch systeem

Pomp	
Type	Variabele pompen + extra pomp + regelpomp
Max. pompopbrengst	2 x 370 l/min 1 x 58,5 1 x 27 l/min
Instelling ontlastklep	
Giek, graafarm en bak	34,3 MPa
Power Boost	37,8 MPa
Rijcircuit	34,3 MPa
Zwenkcircuit	26,0 MPa
Bedieningscircuit	5,0 MPa
Pomp regelleiding	Tandwielpomp
Hoofdregelafsluiter	8 spoelen
Oliekoeler	Luchtkoeling



## Zwenksysteem

Zwenkmotor	Twee zuigermotoren met vaste opbrengst
Rem	Hydraulisch; vergrendelt automatisch als de zwenkhandel in neutraal staat
Parkeerrem	Schijfrem in oliebad, hydraulisch, automatisch
Zwenksnelheid	7,5 min <sup>-1</sup>
Zwenkoppel	188 kN-m
Maximale draaihoek (geladen)*	26% {15°}

\*Waarde voor de minst gunstige specificatie



## Uitrustingsstukken

Diepelpak en combinatie.

Gebruik			Diepelpak					
			Normaal graafwerk			Licht werk		ME
Bakinhoud	ISO met kop	m <sup>3</sup>	1,4	1,6	1,9	2,1	2,4	3,4
	Afgestreken	m <sup>3</sup>	1,0	1,15	1,4	1,5	1,7	2,9
Breedte opening	Met zijmessen	mm	1.225	1.375	1.670	1.750	1.980	1.990
	Zonder zijmessen	mm	1.100	1.250	1.550	1.620	1.850	1.870
Aantal tanden			4	4	5	5	5	6
Bakgewicht		kg	1.250	1.310	1.510	1.560	1.690	2.340
Combinatie	Korte graafarm van 3,00 m		○	○	○	⊙	△	×
	Standaard graafarm van 3,45 m		○	○	⊙	△	×	×
	Lange graafarm van 4,04 m		○	⊙	△	×	×	×
	ME-giek van 6,50 m en graafarm van 2,60 m		×	×	×	×	×	○*

⊙ Standaard ○ Aanbevolen △ Alleen laden × Niet aanbevolen

\*ME-graafarm bestemd voor licht graafwerk.



## Rijsysteem

Rijmotoren	Twee zuigermotoren met variabele opbrengst	
Rijremmen	Hydraulische rem per motor	
Parkeerremmen	Schijfrem in oliebad per motor	
Rupsplaten	50 beide zijden	
Rijsnelheid	5,4/3,2 km/h	
Trekkracht trekbalk	Standaard	411 kN (SAE J 1309)
	ME	409 kN (SAE J 1309)
Maximale helling	70% {35°}	



## Cabine en bediening

### Cabine

De weersbestendige, geluidsonderdrukkende stalen cabine rust op met siliconenolie gevulde dempers en is voorzien van een zware, isolerende vloermat.

### Bediening

Twee rijhendels en twee rijpedalen

Twee hendels voor graven en zwenken

Elektrische, draaiende gashendel

### Geluidsniveau

Extern 106 dB(A) (2000/14/EC)

Machinist 72 dB(A) (ISO 6396)

### Trillingsniveaus

Hand/arm\* ≤ 2,5 m/s<sup>2</sup>

Lichaam\* ≤ 0,5 m/s<sup>2</sup>

\*Voor de risicobeoordeling volgens 2002/44/EC, zie ISO/TR 25398: 2006.



## Giek, graafarm en bak

Giekcilinder	170 mm x 1.584 mm
Graafarmcilinder	190 mm x 1.990 mm
Bakcilinder	160 mm x 1.410 mm
ME bucket cylinder	170 mm x 1.429 mm



## Vulcapaciteit en smeringen

Brandstoftank	720 l
Koelsysteem	69 l
Motorolie	52 l
Rijreductie-unit	2 x 15,0 l
Zwenkreductie-unit	2 x 5,0 l
Hydraulische olietank	370 l olietank
	803 l hydraulisch systeem
DEF/AdBlue-tank	83 l

## Werkbereik

Eenheid: mm

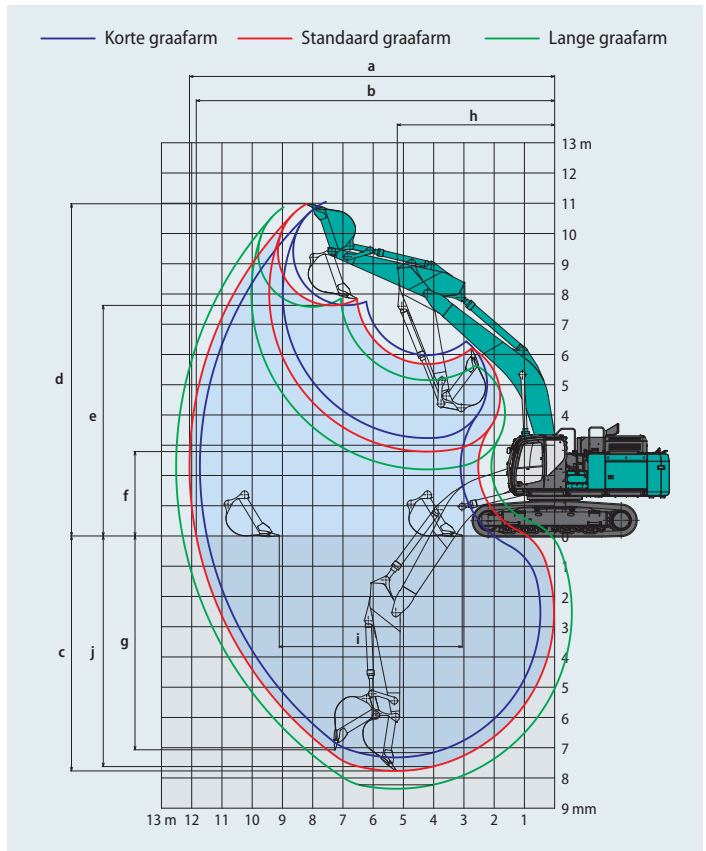
Giek	6,50 m ME		7,00 m	
	ME 2,60 m	Kort 3,00 m	Standaard 3,45 m	Lang 4,04 m
Bereik				
a- Max. graafbereik	11.320	11.730	12.070	12.510
b- Max. graafbereik op de grond	11.090	11.500	11.850	12.300
c- Max. graafdiepte	6.910	7.320	7.770	8.360
d- Max. graafhoogte	10.960	11.050	10.980	10.870
e- Max. storthoogte	7.100	7.630	7.620	7.580
f- Min. storthoogte	2.970	3.240	2.790	2.200
g- Max. graafdiepte verticale wand	6.030	6.630	7.070	7.130
h- Min. zwenkradius	5.100	5.330	5.210 <td 5.290	
i- Horizontaal graafbereik op de grond	3.860	5.110	6.050	6.930
j- Graafdiepte bij 2,4 m vlakke grond	6.750	7.160	7.620	8.230
Bakinhoud ISO met kop m <sup>3</sup>	3,4	2,1	1,9	1,6

## Graafkracht (ISO 6015)

Eenheid: kN

Lengte graafarm	ME 2,60 m	Kort 3,00 m	Standaard 3,45 m	Lang 4,04 m
Graafkracht bak	304 334*	293 322*	292 321*	288 317*
Graafkracht graafarm	269 296*	245 270*	220 242*	200 219*

\*Power Boost ingeschakeld



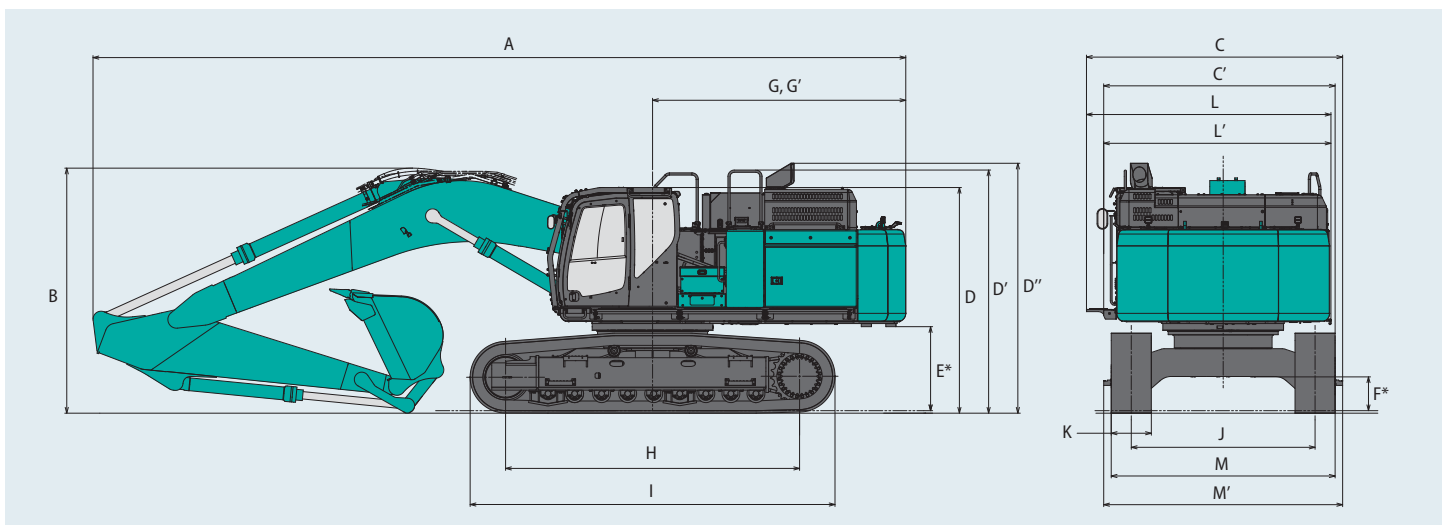
Eenheid: mm

## Afmetingen

Lengte graafarm	ME 2,60 m	Kort 3,00 m	Standaard 3,45 m	Lang 4,04 m
A Totale lengte	12.120	12.210	12.160	12.260
B Totale hoogte (tot bovenkant giek)	4.330	3.860	3.670	3.800
C Totale breedte rijwerk (met treden en loopplank)		3.830		
C' Totale breedte (transport**)		3.460		
D Totale hoogte (tot bovenkant cabine)		3.380		
D' Overall height (tot bovenkant reling)		3.640		
D'' Overall height (tot bovenkant uitlaat)		3.740		
E Bodemvrijheid aan achterzijde*		1.260		
F Bodemvrijheid*		510		
G Zwenkradius achterzijde		3.880		

G'	Afstand hart draaikrans tot achterkant	3.790
H	Wielafstand	4.400
I	Totale lengte rijwerk	5.460
J	Breedte rijwerk of ketting	2.750
K	Rupsbreedte	600
L	Totale breedte bovenbouw	3.660
L'	Totale breedte bovenbouw (loopplank ingeklapt)	3.400
M	Totale breedte rijwerk (zonder treden)	3.350
M'	Totale breedte rijwerk (met treden)	3.580

\*Exclusief rups hoogte \*\*zonder treden, loopplank ingeklapt



# Bedrijfgewicht en bodemdruk

Bij standaarduitvoering: standaardgiek, graafarm van 3,45 m, bak met een inhoud van 1,9 m<sup>3</sup> ISO met kop en standaard contragewicht.

Uitrusting		3-ribsrupsplaten				2-ribsrupsplaten
Rupsbreedte	mm	600	600 (HD)	800	900	600 (HD)
Totale breedte rijwerk	mm	3.350	3.350	3.550	3.650	3.350
Bodemdruk	kPa	90,6	91,0	69,8	62,6	90,8
Bedrijfgewicht	kg	52.900	53.100	54.300	54.800	53.000

Bij standaarduitvoering: standaardgiek, graafarm van 4,04 m, bak met een inhoud van 1,6 m<sup>3</sup> ISO met kop en standaard contragewicht.

Uitrusting		3-ribsrupsplaten				2-ribsrupsplaten
Rupsbreedte	mm	600	600 (HD)	800	900	600 (HD)
Totale breedte rijwerk	mm	3.350	3.350	3.550	3.650	3.350
Bodemdruk	kPa	91,0	91,3	69,9	62,8	91,0
Bedrijfgewicht	kg	53.100	53.300	54.400	55.000	53.100

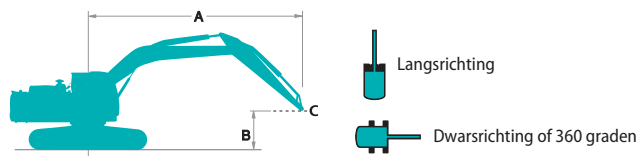
Bij standaarduitvoering: standaardgiek, graafarm van 3,00 m, bak met een inhoud van 2,1 m<sup>3</sup> ISO met kop en standaard contragewicht.

Uitrusting		3-ribsrupsplaten				2-ribsrupsplaten
Rupsbreedte	mm	600	600 (HD)	800	900	600 (HD)
Totale breedte rijwerk	mm	3.350	3.350	3.550	3.650	3.350
Bodemdruk	kPa	90,8	91,3	69,9	62,8	91,0
Bedrijfgewicht	kg	53.000	53.300	54.400	55.000	53.100

Bij standaarduitvoering: ME giek, ME graafarm van 2,60 m, bak met een inhoud van 3,4 m<sup>3</sup> ISO met kop en zwaarder contragewicht.

Uitrusting		3-ribsrupsplaten				2-ribsrupsplaten
Rupsbreedte	mm	600	600 (HD)	800	900	600 (HD)
Totale breedte rijwerk	mm	3.350	3.350	3.550	3.650	3.350
Bodemdruk	kPa	94,8	95,1	72,7	65,3	94,8
Bedrijfgewicht	kg	55.300	55.500	56.600	57.200	55.300

## Hefvermogens



A - Bereik van zwenkmiddelpunt tot bovenkant graafarm  
 B - Hoogte bovenkant graafarm boven/onder grondniveau  
 C - Hefpunt  
 Instelling ontlastklep: 37,8 MPa

SK520LC		Giek: 7,00 m Graafarm: 3,45 m Zonder bak Contragewicht: 9.800 kg Rups: 600 mm (Heavy Lift)												
B	A	3,0 m		4,5 m		6,0 m		7,5 m		9,0 m		Bij maximaal bereik		
		Langsrichting	Dwarsrichting	Langsrichting	Dwarsrichting	Langsrichting	Dwarsrichting	Langsrichting	Dwarsrichting	Langsrichting	Dwarsrichting	Radius		
9,0 m	kg											*9.110	*9.110	7,77 m
7,5 m	kg											*8.580	*8.580	8,87 m
6,0 m	kg							*12.630	12.410	*11.830	9.250	*8.410	8.270	9,60 m
4,5 m	kg			*21.340	*21.340	*16.300	*16.300	*13.760	11.900	*12.320	9.010	*8.470	7.530	10,05 m
3,0 m	kg			*26.240	23.260	*18.670	15.530	*15.050	11.340	*12.980	8.720	*8.750	7.130	10,27 m
1,5 m	kg			*20.240	*20.240	*20.500	14.710	*16.140	10.860	13.540	8.440	*9.290	7.010	10,25 m
0 m	kg			*23.400	21.540	*21.350	14.240	*16.770	10.530	13.330	8.250	*10.170	7.160	10,02 m
-1,5 m	kg	*17.200	*17.200	*27.910	21.540	*21.150	14.080	*16.700	10.390	13.260	8.190	*11.610	7.620	9,53 m
-3,0 m	kg	*26.970	*26.970	*25.570	21.790	*19.830	14.160	*15.670	10.450			*12.530	8.590	8,77 m
-4,5 m	kg	*27.670	*27.670	*21.620	*21.620	*16.950	14.500	*12.710	10.790			*12.240	10.570	7,63 m

SK520LC		Giek: 7,00 m Graafarm: 4,04 m Zonder bak Contragewicht: 9.800 kg Rups: 600 mm (Heavy Lift)																	
B \ A		1,5 m		3,0 m		4,5 m		6,0 m		7,5 m		9,0 m		10,5 m		Bij maximaal bereik		Radius	
9,0 m	kg																*7.940	*7.940	8,35 m
7,5 m	kg											*10.040	9.450				*7.590	*7.590	9,38 m
6,0 m	kg											*10.940	9.300				*7.500	*7.500	10,07 m
4,5 m	kg									*12.810	11.960	*11.540	9.000	*7.700	6.970		*7.600	6.960	10,50 m
3,0 m	kg					*24.010	23.770	*17.440	15.650	*14.180	11.340	*12.300	8.650	*10.100	6.810		*7.900	6.580	10,71 m
1,5 m	kg					*27.510	22.010	*19.540	14.680	*15.430	10.780	*13.010	8.320	10.680	6.640		*8.410	6.450	10,70 m
0 m	kg					*26.600	21.240	*20.770	14.060	*16.280	10.360	13.160	8.070				*9.240	6.550	10,47 m
-1,5 m	kg	*13.140	*13.140	*17.590	*17.590	*28.240	21.050	*20.990	13.780	*16.500	10.140	13.020	7.940				*10.540	6.920	10,01 m
-3,0 m	kg	*19.570	*19.570	*25.200	*25.200	*26.480	21.200	*20.150	13.770	*15.900	10.120	*12.650	7.990				*12.010	7.690	9,28 m
-4,5 m	kg			*31.210	*31.210	*23.250	21.630	*17.990	14.020	*13.990	10.330						*12.080	9.210	8,22 m
-6,0 m	kg					*17.690	*17.690	*13.480	*13.480								*11.520	*11.520	6,66 m

SK520LC		Giek: 7,00 m Graafarm: 3,00 m Zonder bak Contragewicht: 9.800 kg Rups: 600 mm (Heavy Lift)															
B \ A		3,0 m		4,5 m		6,0 m		7,5 m		9,0 m		Bij maximaal bereik		Radius			
9,0 m	kg													*11.450	*11.450	7,31 m	
7,5 m	kg								*12.560	12.430				*10.620	10.050	8,46 m	
6,0 m	kg								*13.140	12.130	*12.310	9.010		*10.300	8.600	9,23 m	
4,5 m	kg					*22.930	*22.930	*17.030	16.220	*14.210	11.660	*12.660	8.820	*10.310	7.790	9,70 m	
3,0 m	kg							*19.300	15.240	*15.410	11.150	*13.220	8.560	*10.610	7.370	9,92 m	
1,5 m	kg							*20.880	14.530	*16.370	10.720	13.420	8.330	*11.210	7.260	9,91 m	
0 m	kg					*19.500	*19.500	*21.400	14.170	*16.810	10.450	13.260	8.180	12.000	7.450	9,66 m	
-1,5 m	kg	*15.300	*15.300	*27.070	21.700	*20.860	14.090	*16.490	10.370	*13.120	8.180			*12.700	8.010	9,16 m	
-3,0 m	kg	*28.100	*28.100	*24.330	22.010	*19.140	14.240	*15.030	10.490					*12.590	9.170	8,36 m	
-4,5 m	kg					*19.810	*19.810	*15.580	14.670						*11.880	11.630	7,16 m

SK520LC		ME-Giek: 6,50 m ME-Graafarm: 2,60 m Zonder bak Contragewicht: 10.300 kg Rups: 600 mm (Heavy Lift)														
B \ A		3,0 m		4,5 m		6,0 m		7,5 m		9,0 m		Bij maximaal bereik		Radius		
9,0 m	kg													*13.040	*13.040	6,25 m
7,5 m	kg								*13.760	12.440				*11.310	*11.310	7,57 m
6,0 m	kg								*15.570	*15.570	*14.100	12.360		*10.500	10.140	8,42 m
4,5 m	kg					*17.460	16.600	*14.870	11.930				*10.170	9.060	8,93 m	
3,0 m	kg					*19.540	15.630	*15.860	11.440	*13.850	8.800		*10.170	8.540	9,17 m	
1,5 m	kg					*21.010	14.920	*16.650	11.030	13.800	8.630		*10.490	8.420	9,16 m	
0 m	kg					*21.390	14.560	*16.870	10.790				*11.190	8.710	8,89 m	
-1,5 m	kg					*26.690	22.280	*20.560	14.520	*16.110	10.780			*12.490	9.520	8,35 m
-3,0 m	kg	*28.900	*28.900	*23.210	22.680	*18.100	14.790						*12.860	11.270	7,46 m	
-4,5 m	kg					*16.890	*16.890	*11.390	*11.390					*10.800	*10.800	6,07 m

- Opmerkingen:**
1. Probeer geen lasten te heffen of vast te houden die het hefvermogen voor de aangegeven hefpuntradiussen en hoogtes overschrijden. Het gewicht van alle accessoires samen moet worden afgetrokken van de bovenvermelde hefvermogens.
  2. De hefvermogens gelden voor een machine die op een vlakke, stevige en egale ondergrond staat. De gebruiker moet rekening houden met werkomstandigheden, zoals een zachte of oneffen ondergrond, niet-horizontale omstandigheden, zijwaartse belasting, plotseling stilhouden van lading, gevaarlijke omstandigheden, ervaring van personeel enz.
  3. Bevestigingspunt bakpen is gedefinieerd als hefpunt.
  4. De bovengenoemde hefvermogens voldoen aan de ISO 10567 norm. Ze blijven onder 87% van het hydraulisch hefvermogen of 75% van het kantelmoment. Hefvermogens die gemarkeerd zijn met een asterisk (\*) worden eerder begrensd door het hydraulisch vermogen dan door het kantelmoment.
  5. De machinist moet volledig bekend zijn met de inhoud van de gebruikers- en onderhoudshandleiding alvorens deze machine te bedienen. De voorschriften voor het veilig bedienen van de uitrusting moeten te allen tijde worden opgevolgd.
  6. De hefvermogens gelden alleen voor machines in de staat waarin ze werden geproduceerd en uitgerust door KOBELCO CONSTRUCTION MACHINERY CO., LTD.





