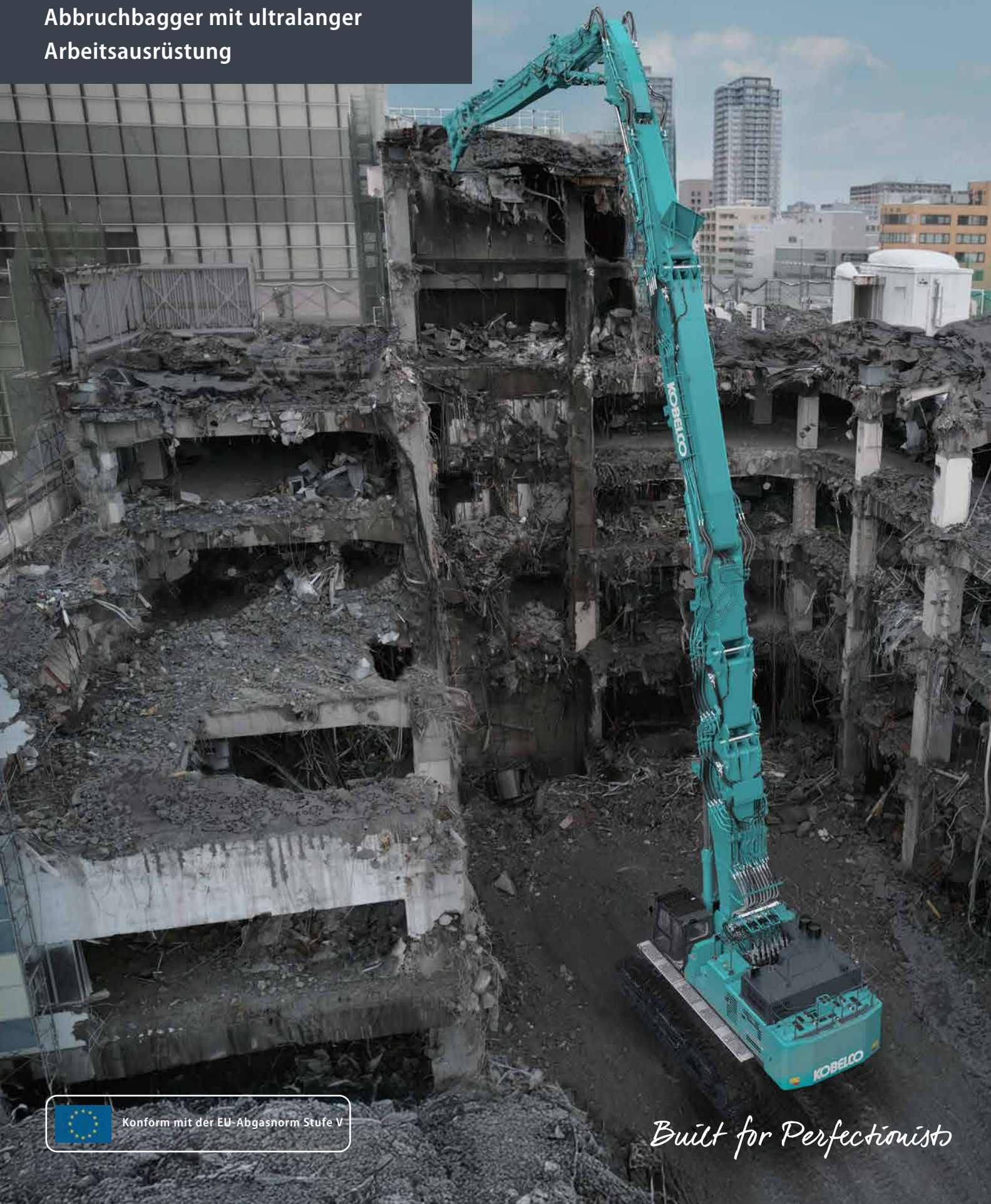


KOBELCO

SK1300DLC-11

Performance  Design

Abbruchbagger mit ultralanger
Arbeitsausrüstung



Konform mit der EU-Abgasnorm Stufe V

Built for Perfectionists

Performance Design

LEISTUNG – Mehr Leistung und mehr Geschwindigkeit sorgen für die Effizienz und Produktivität, die Sie wünschen.

DESIGN – Ein fahrerorientiertes Design ohne Kompromisse bei Benutzerfreundlichkeit oder Komfort.

Der SK1300DLC ist ein neuer Abbruchbagger mit ultralanger Arbeitsausrüstung, die diese kombinierten Werte noch weiter verbessert. Mit sechs Spezifikationen, darunter eine 4-teilige Arbeitsausrüstung mit hoher Reichweite und einer Arbeitshöhe von 40 m sowie eine separate Arbeitsausrüstung, die mit einem großen Anbaugerät kraftvolles Heben und Arbeiten im Untergrund ermöglicht, können Sie die Spezifikation auswählen, die am besten zu Ihrer Arbeit passt. Mit seiner großen Auswahl an Spezifikationen und seiner optimalen Leistung bietet der SK1300DLC den Benutzern einen größeren Mehrwert als je zuvor, indem er die immer strengeren Transportvorschriften dank seiner einfachen Demontage für den Transport und seiner gemeinsamen Arbeitsausrüstungen, die die Anschaffungskosten senken, in einen Vorteil verwandelt.

KOBELCO geht weiter an die Grenzen, um für ein unvergessliches und unvergleichliches Erlebnis zu sorgen.

SK1300D_{LC}



Extrem hohe Reichweite, mit mehreren Ausleger- und Stiel-Konfigurationen für mehr Flexibilität.

- Spezifikationen für 4-teilige ultra-lange Arbeitsausrüstung [40 m / 35 m]
- Spezifikationen für 3-teilige ultra-lange Arbeitsausrüstung [35 m / 31 m]
- Version mit separatem Zwischenausleger
- Version mit separatem Ausleger [Abbruch in Höhe / Abbruch am Grund]



*Um Schäden während der Abbrucharbeiten zu vermeiden, ist am Ausleger- und Knickzylinder ein Schutz angebracht.

Neue Höhen mit größerer Werkzeugkapazität erreichen.

Version mit 4-teiliger, ultra-langer Arbeitsausrüstung

Ausgestattet mit NEXT ADVANCE, einer flexibel konfigurierbaren Abbruch-Ausrüstungslösung mit extrem hoher Reichweite.

NEXT ADVANCE, die neue Arbeitsausrüstung für Abbrucharbeiten in großer Höhe, wurde entwickelt, um mit verbesserten Werkzeugfähigkeiten größere Arbeitshöhen zu erreichen. Die einzigartige neue Gelenkstruktur der 4-teiligen, ultra-langen Arbeitsausrüstung ermöglicht es, die derzeitigen Betriebsgrenzen anderer Maschinen der 100-Tonnen-Klasse deutlich zu übersteigen.

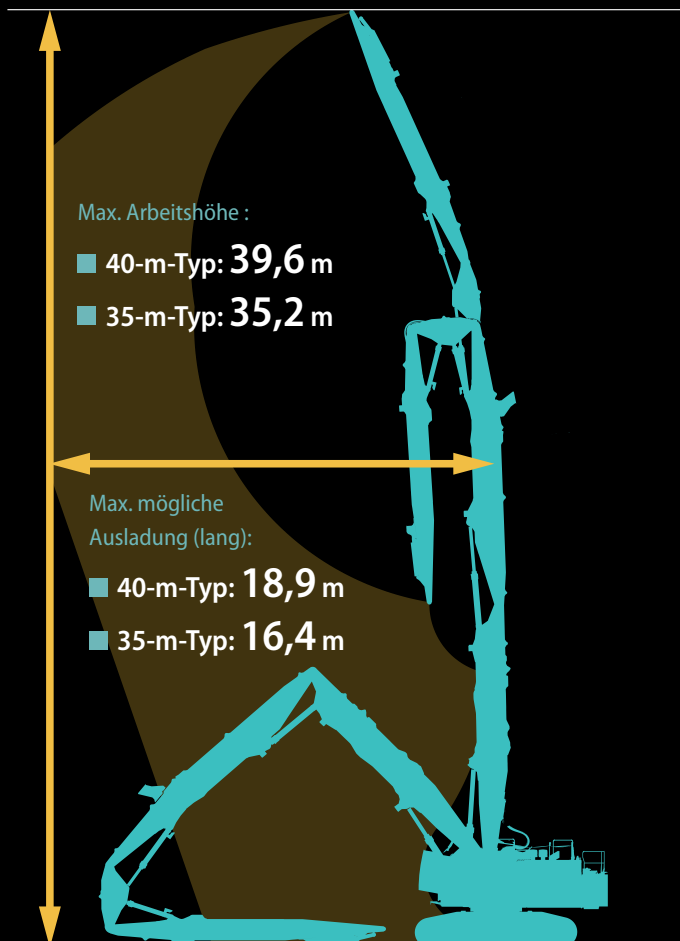
Exklusiver Knick-Zwischenausleger

Ein Beispiel für die neue NEXT ADVANCE-Technologie ist die Einführung von Knickgelenken am Zwischenausleger. Da der Schwerpunkt der gesamten Maschine niedriger gehalten wird, können sogar größere Werkzeuge verwendet werden, ohne dass das Gesamtgewicht der Basismaschine erhöht werden muss.

Wählen Sie zwischen Konfigurationen mit 40 m oder 35 m Arbeitshöhe

Durch die Erweiterung der 100t-Klasse um eine 4-teilige Arbeitsausrüstungskonfiguration konnte eine maximale Reichweite von 40 m ermöglicht werden, was bisher nur größeren Maschinen vorbehalten war. Wenn Sie die 35-m-Auslegerkonfiguration wählen, können noch größere Werkzeuge eingesetzt werden.

■ Arbeitsbereich



NEXT4ADVANCE

Max. Werkzeuggewicht :

■ 40-m-Typ: **4,3 t**

■ 35-m-Typ: **5,2 t**



Version mit 3-teiliger, ultra-langer Arbeitsausrüstung

Der große Arbeitsradius zeigt die volle Reichweite der Maschine

Die 3-teilige Konfiguration bietet ein optimales Gleichgewicht zwischen Arbeitshöhe und Ausladung. Mit dieser ausgewogenen Konfiguration kann der Fahrer ein breites Spektrum an Abbruchszenarien abdecken.

Wählen Sie zwischen Konfigurationen mit 35 m oder 31 m Arbeitshöhe

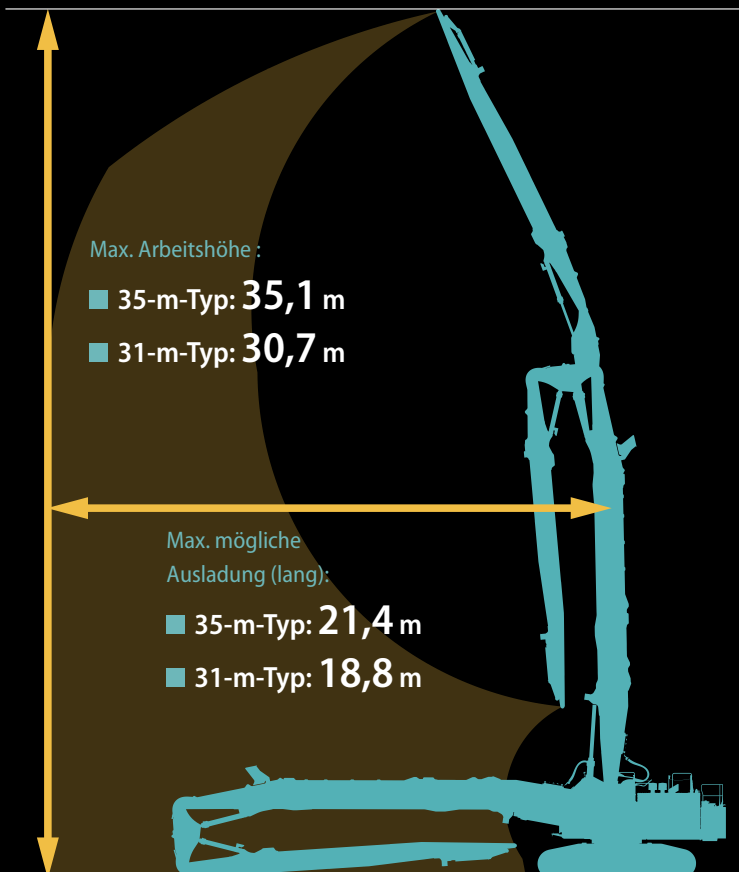
Die 3-teilige ultra-lange Arbeitsausrüstung ist in den Konfigurationen mit 35 m oder 31 m Arbeitshöhe erhältlich. Diese haben eine maximal mögliche Ausladung von 21 m bzw. 19 m, was mehr ist als bei der 4-teiligen Ausführung.

Max. Werkzeuggewicht :

■ 35-m-Typ: **5,0 t**

■ 31-m-Typ: **6,1 t**

■ Arbeitsbereich



Intelligenter Entscheidungen für Arbeiten am Grund und in der Höhe

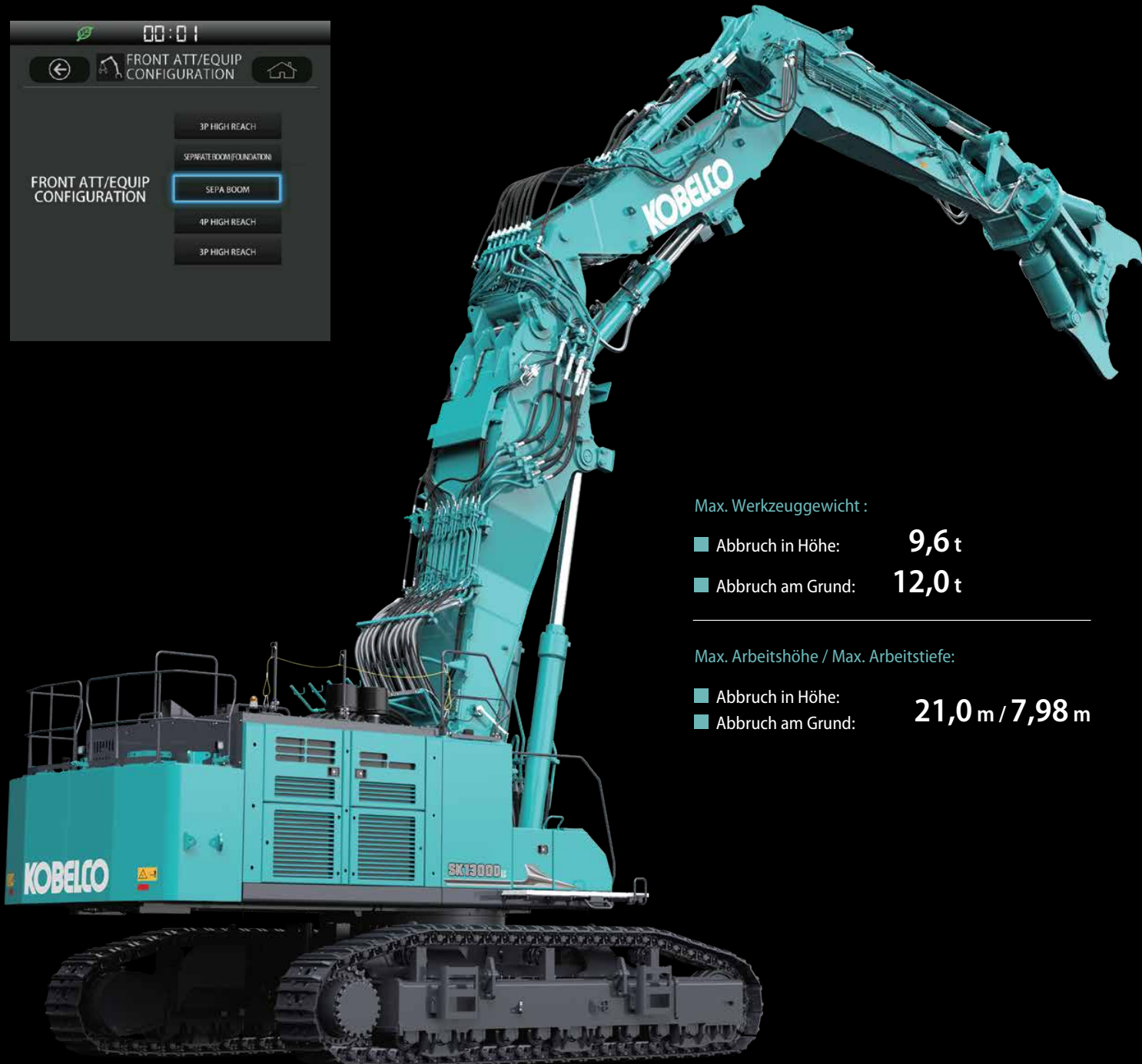
Version mit separatem Ausleger

Großer Arbeitsbereich mit starker Hubkraft

Die separate Auslegerkonfiguration ermöglicht ein breites Anwendungsspektrum, vom Abriss niedriger Gebäude bis hin zum Fundamentabbruch. Es gibt zwei Einstellungen: Abbruch in Höhe und Abbruch am Grund. Der Abbruch in Höhe-Modus bietet ein ausgewogenes Verhältnis zwischen maximalem Werkzeuggewicht und Arbeitsbereich und eignet sich daher für verschiedene Abbruchsituationen.

Im Abbruch am Grund-Modus kann ein größerer Brecher angebracht werden, der insbesondere beim Fundamentabbruch leistungsstarkes und effizientes Arbeiten ermöglicht.

Die beiden Modi können einfach über den Monitor umgeschaltet werden.



Max. Werkzeuggewicht :

- Abbruch in Höhe: **9,6 t**
- Abbruch am Grund: **12,0 t**

Max. Arbeitshöhe / Max. Arbeitstiefe:

- Abbruch in Höhe: **21,0 m / 7,98 m**
- Abbruch am Grund:



Version mit separatem Zwischenausleger

Größere Arbeitshöhe

Die separate Auslegerausführung kann mit einem Zwischenausleger ausgestattet werden, wodurch die Arbeitshöhe auf bis zu 24 m über dem Boden erweitert werden kann.

Das maximale Werkzeuggewicht bleibt mit 9,6 t wie im Normalmodus ohne Zwischenausleger unverändert, sodass derselbe Brecher verwendet werden kann.

Max. Werkzeuggewicht : **9,6 t**

Max. Arbeitshöhe: **23,6 m**

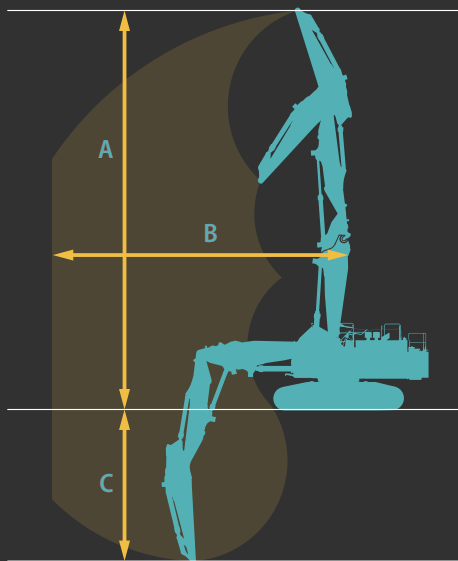
Zwischenausleger (kurze Version) [N2-B]

Der Zwischenausleger (N2-B) ist ein Teil, das die Länge des Hauptauslegers verlängert. Es handelt sich um ein äußerst vielseitiges Teil, das sowohl für die 3-teilige als auch für die 4-teilige ultra-lange Arbeitsausrüstung verwendet werden kann.

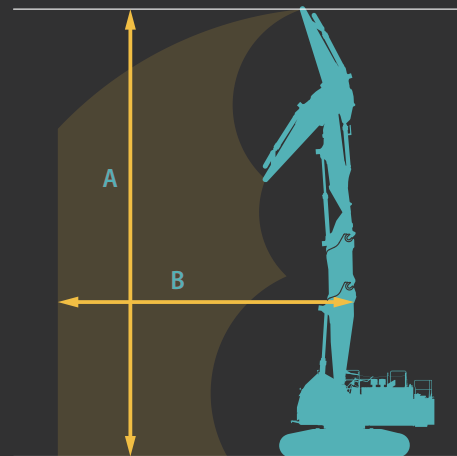


■ Vergleichstabelle der Arbeitsbereiche (Position der oberen Hebeöse am Stielbolzen)

■ ohne Zwischenausleger
(Abbruch in Höhe/Abbruch am Grund)



■ mit Zwischenausleger



*Abbruch am Grund nicht möglich mit Zwischenausleger.

		ohne Zwischenausleger		mit Zwischenausleger		
		Abbruch am Grund	Abbruch in Höhe	Abbruch in Höhe		
A	Max. Arbeitshöhe	m	21,0	21,0	23,6	
B	Max. Arbeitsbereich	Frontschwenk	m	14,2	15,1	15,1
		Seitlich	m	12,6	13,5	13,6
C	Max. Arbeitstiefe	m	7,98	7,98		
Max. Werkzeuggewicht		kg	12.000	9.600	9.600	

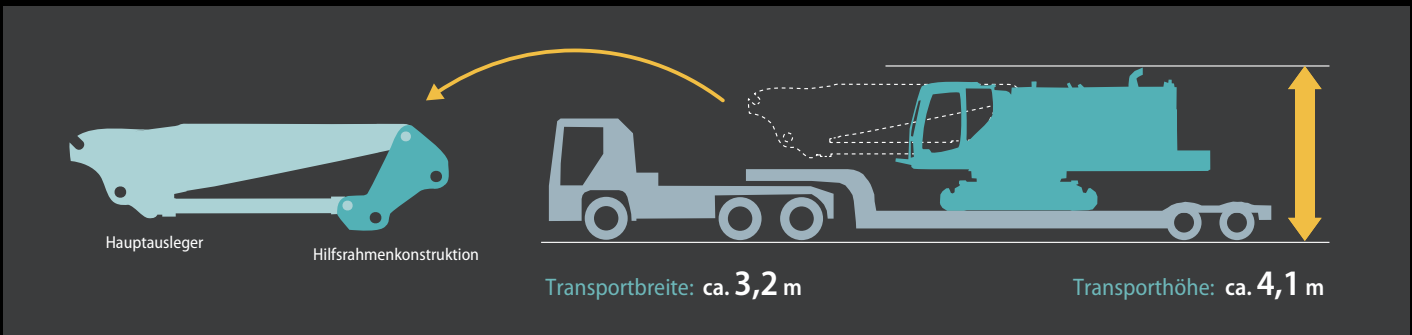
Effizientere und schnellere Baustellenvorbereitung

Die Konstruktion des Hilfsrahmens ermöglicht einen 32-Tonnen-Transport

Der Hauptanbaupunkt des Auslegers verfügt über eine einzigartige modulare Hilfsrahmenkonstruktion mit einem einfachen Ausrichtungsmechanismus, der bei Bedarf ein einfaches Abnehmen und Anbringen der Hauptauslegerkonstruktion ermöglicht. Die Führungskonstruktion und der Hydraulikbolzen erleichtern das Abnehmen und Anbringen des Hauptauslegers, wodurch ein Transportgewicht der Grundmaschine von maximal 32 Tonnen erreicht wird, was den Transport in städtischen Umgebungen vereinfacht.

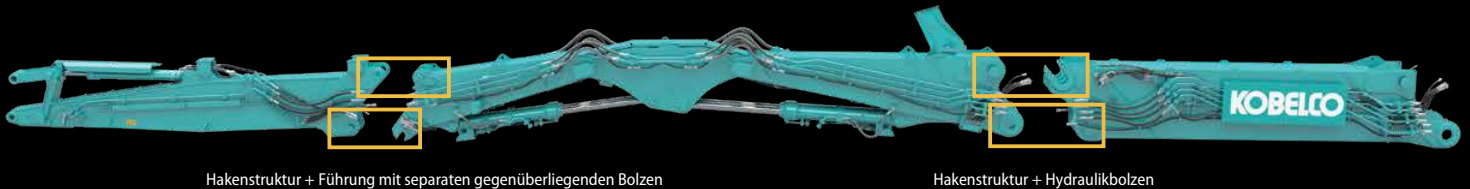
Demontagezeit des Hauptauslegers: **ca. 2 Stunden**

Transportgewicht des Hauptgeräts: **ca. 32 t**
(Höhe: ca. 4,1 m <einschließlich Anhängerbett> Breite: ca. 3,2 m)



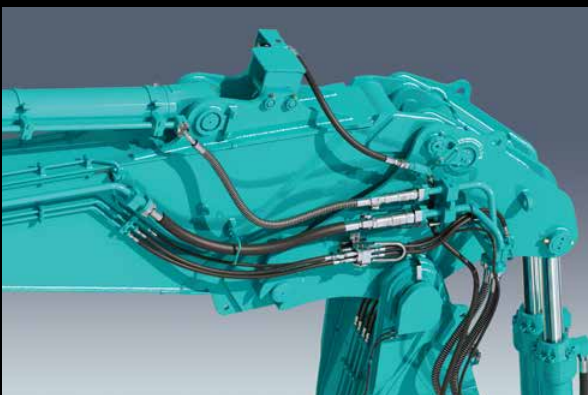
Neues Design der Stielverbindung für eine kürzere Montagezeit

Ein neu entwickeltes Design mit geteiltem Stiel vereinfacht die Montage der Stielsegmente. Es wird eine Hakenkonstruktion mit separaten gegenüberliegenden Bolzen und einer Führung in Verbindung mit Hydraulikbolzen genutzt, um die für die Montage und Demontage erforderliche Zeit zu reduzieren.



Sicherer und schneller Hydraulikanschluss

Auf der linken und rechten Seite der Arbeitsausrüstung befinden sich Hydraulikleitungen für eine bessere Zuverlässigkeit und einfache Montage. Während der Montage und Demontage können Hydraulikan-schlüsse sicher gekoppelt werden, ohne auf die Arbeitsausrüstung steigen zu müssen. Es wurde ein einfach wirkendes Mehrleitungs-Kupplungssystem implementiert, um Leitungen mit kleinerem Durchmesser anschließen zu können. Dies verkürzt die Aufbauzeit.

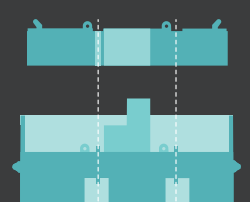


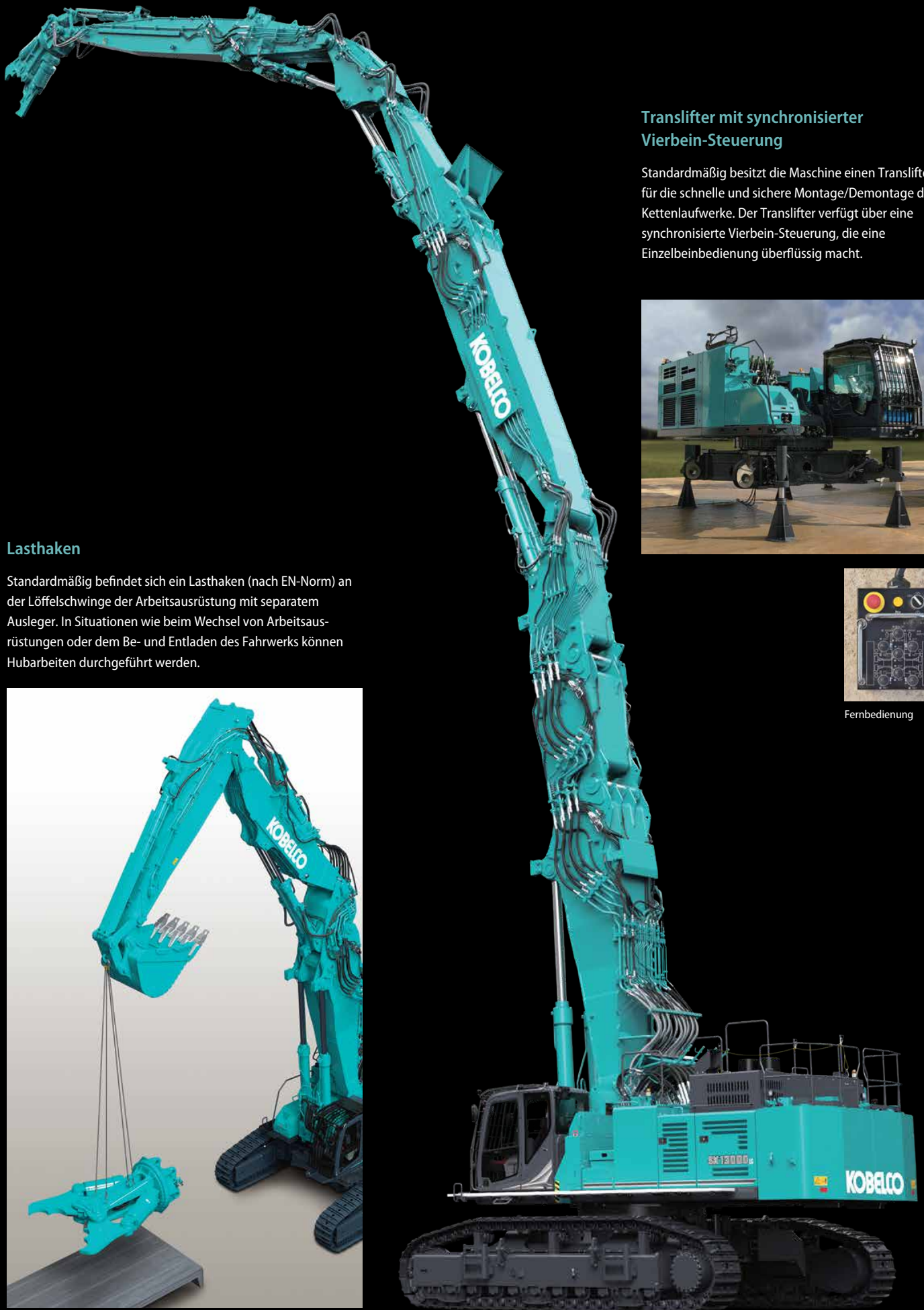
Zweiteiliges Gegengewicht mit Stufen

Die Konstruktion mit einem zweiteiligen Gegengewicht erleichtert den Transport. Beide Gegengewichte sind in einem einzigen Rahmen integriert und das untere Gegengewicht ist abgestuft, um die Zugänglichkeit für Montage und Demontage zu verbessern.

Oberes Gewicht:
ca. 7,8 t

Unteres Gewicht:
ca. 14,1 t





Translifter mit synchronisierter Vierbein-Steuerung

Standardmäßig besitzt die Maschine einen Translifter für die schnelle und sichere Montage/Demontage der Kettenlaufwerke. Der Translifter verfügt über eine synchronisierte Vierbein-Steuerung, die eine Einzelbeinbedienung überflüssig macht.



Fernbedienung

Lasthaken

Standardmäßig befindet sich ein Lasthaken (nach EN-Norm) an der Löffelschwinge der Arbeitsausrüstung mit separatem Ausleger. In Situationen wie beim Wechsel von Arbeitsausrüstungen oder dem Be- und Entladen des Fahrwerks können Hubarbeiten durchgeführt werden.



Eine neue Design- und Funktionsdimension

Fahrerkabine für ganztägigen Komfort und weniger Ermüdung

Die geräumige Fahrerkabine minimiert die Ermüdung des Fahrers durch sein modernes Design und seinen Komfort.



Zusätzlich zur Standard-Kopfstütze ist auch eine große Nackenstütze enthalten, die mit Schutzhelmen kompatibel ist.



Sonnenschutzrollo für Dachfenster



Die Informationen werden vor dem Bediener zusammengefasst. Der Monitor bleibt ebenfalls im Sichtfeld.

Kameras beseitigen tote Winkel vom Fahrersitz aus

Neben der Möglichkeit, Bereiche um die Maschine zu sehen, die mit bloßem Auge nicht zu sehen sind, kann der Fahrer auch schnell Abbruchobjekte in der Nähe des Werkzeuges vom Fahrersitz aus überprüfen. Die Kameras sind an vier Stellen an der Basismaschine (hinten, rechts und links sowie unter dem Oberwagen) angebracht und an der Stielspitze befindet sich eine weitere Kamera. Eine umschaltbare Kamera ist am Stiel des Abbruchbaggers mit ultralanger Arbeitsausrüstung installiert. Zusätzlich zum großen 10-Zoll-Monitor kann ein weiterer Monitor hinzugefügt werden, um die Bilder von vier Kameras gleichzeitig anzuzeigen. Der Bediener kann zwischen den Videoaufnahmen einfach mit dem Drehschalter umschalten.

Gleichzeitige Ansicht von rechts

Gleichzeitige Ansicht von hinten

Draufsicht

Vogelperspektive

Eagle Eye View

Drehschalter

Ausgewähltes Bild 1: Vergrößerungskamera
Ausgewähltes Bild 2: Weitwinkelkamera
Ausgewähltes Bild 3: unter dem Aufbau

*Die Stielkamera ist nur an der ultra-langen Arbeitsausrüstung installiert.
*Das Bild auf dem Monitor kann zwischen drei Modi umgeschaltet werden; der Unter dem Aufbau-Kamera und der Frontkamera mit Weitwinkel- und Vergrößerungsoptionen.

Kabine des Abbruchbaggers mit Kippfunktion

Als Standard verfügt die Kabine des Abbruchbaggers über eine Neigungsmöglichkeit von 30 Grad. So können auch hohe Gebäude bequem abgerissen werden, bei denen der Fahrer lange Zeit nach oben schauen muss. Da zwischen der Frontscheibe und dem Dachfenster kein Holm die Sicht behindert, und die Kabinenschutzgitter abgewinkelt sind, ist für eine gute Sicht auf den Arbeitsbereich gesorgt.



Hervorragende Rundumsicht
(Frontscheibe und Dachfenster)



Dachgitter und Frontschutz als Standard



Neigungsmöglichkeit von 30 Grad



LED-Hintergrundbeleuchtung

Die Schalter und Zifferblätter verfügen über eine LED-Hintergrundbeleuchtung, die bei Dunkelheit eine helle und klare Sicht bieten und für eine luxuriöse Stimmung sorgen.

Jog Dial

Ein Jog Dial vereint mehrere Funktionen, um einfache Vorgänge zu realisieren. Selbst mit Handschuhen kann der Fahrer verschiedene Maschinenfunktionen ohne Anstrengung bedienen.



Kobelcos fortschrittliche Technologien für maximale Betriebszeit und Fahrersicherheit

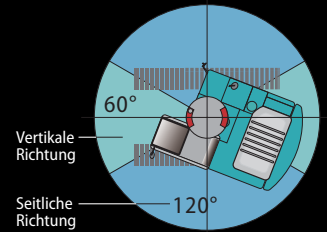
Maschinendisplay speziell für den Gebäudeabbruch

Der Monitor ist mit kippbaren Kabinen kompatibel und zeigt die Neigung der Basismaschine nach links und rechts sowie nach vorne und hinten an. Der Bediener kann außerdem den Arbeitsradius und die Arbeitshöhe auf dem Monitor überprüfen, wodurch er sich ein genaues Bild vom Arbeitsstatus der Maschine machen kann.

CUSTOM NIBBLER(1)	
3P HIGH REACH	
RADIUS	4.5m
HEIGHT	5.6m <small>Arbeitshöhe</small>
BOOM ANGLE	92°
+	0.0°
-	0.0° <small>Kippung der Basismaschine</small>

Stabilitätswarnsystem mit longitudinaler/horizontaler Erkennung

Das Gerät berechnet den Kippgefahrenbereich aus der Position und dem Schwenkwinkel der Arbeitsausrüstung. Wird eine gefährliche Situation erkannt, warnt es den Fahrer mit einem Alarm und einer Warnung auf dem Bildschirm. Durch die Erfassung der Dreh-Position des Oberwagens, kann in einem größeren Radius von der stabileren Längsausrichtung des Oberwagens aus gearbeitet werden.



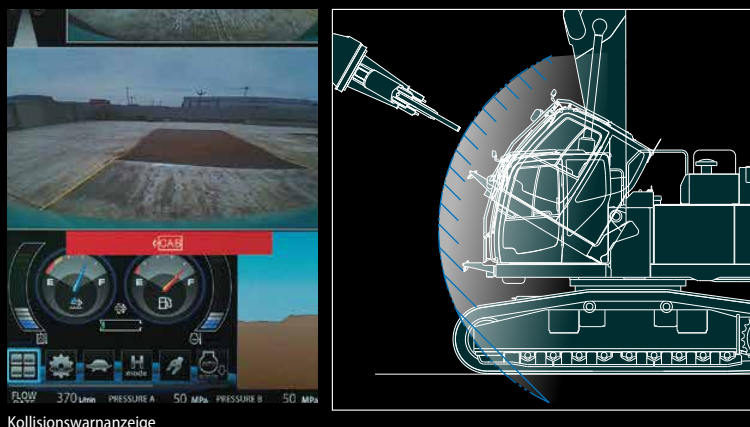
LED-Arbeitscheinwerfer für eine gute Sicht bei schlechten Lichtverhältnissen oder in der Nacht

Die Maschine ist mit neun äußerst hellen LED-Arbeitscheinwerfern ausgestattet. Die Scheinwerfer sorgen für einen hellen Arbeitsbereich auch bei schlechten Lichtverhältnissen oder nachts. So wird auch die Sicherheit am Arbeitsplatz schnell gewährleistet.



Kabinenkollisionsschutzsystem mit Soft-Stop-Funktion

Wenn sich das Anbaugerät der Kabine bis zu einem gewissen Abstand nähert, wird der Fahrer durch einen Alarm und eine Warnung auf dem Bildschirm gewarnt, und das Anbaugerät stoppt sanft und automatisch, um den Fahrer zu schützen. Da keine Kollision befürchtet werden muss, kann der Fahrer den Hebel auch in Kabinennähe sicher betätigen.





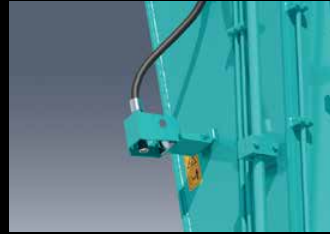
Schutz des Knickzylinders (nur separater Ausleger)

Um Schäden während der Abbrucharbeiten zu vermeiden, ist am Knickzylinder ein Schutz angebracht.



Schutz des Löffelzylinders

Um Schäden während der Abbrucharbeiten zu vermeiden, ist am Löffelzylinder ein Schutz angebracht.



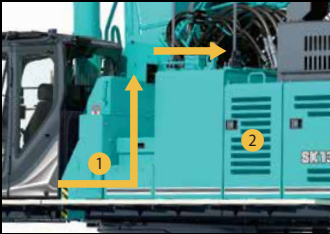
Wasserspritze

Wassersprühleitungen mit zwei Düsen sind sowohl am oberen Teil als auch am rechten Teil des Stiels angebracht.



4-Funktions-Steuerhebel

Der Steuerhebel wurde an eine Position versetzt, die mit dem Griff leichter zu bedienen ist.



1 Zusätzlicher Zugang auf der linken Seite

Stufen und Handläufe am Hydrauliköltank ermöglichen einen einfachen Zugang zum oberen Teil der Maschine.



2 Wartungsgang

Ein breiter Gang ermöglicht den einfachen Zugang zu Inspektions- und Wartungspunkten.



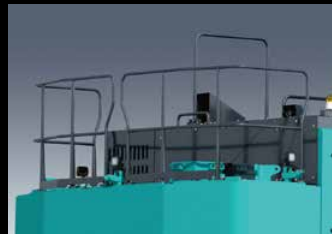
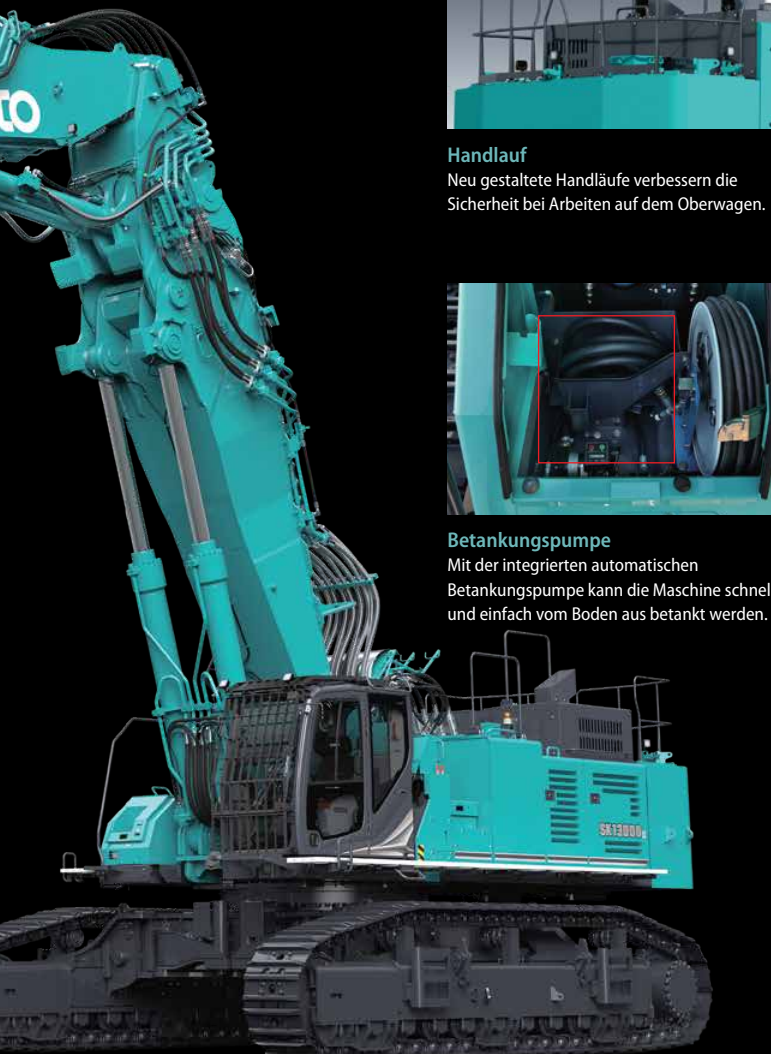
Umkehrbarer Lüfter

Die Zuverlässigkeit wird durch den automatischen Umkehrlüfter verbessert, der die Ansammlung von Schmutz auf dem Kühler reduziert.



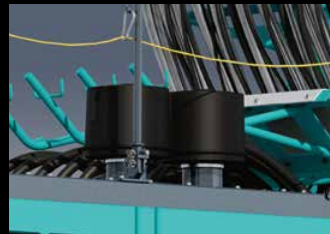
Abnehmbares Trittbrett

Rechts und links an der Maschine befinden sich Trittbretter, was den Zugang für Wartungsarbeiten erleichtert.



Handlauf

Neu gestaltete Handläufe verbessern die Sicherheit bei Arbeiten auf dem Oberwagen.



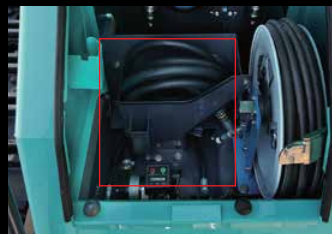
Luft-Vorfilter

Ein Luft-Vorfilter ist serienmäßig eingebaut. Trägt dazu bei, Probleme an rauen Arbeitsorten zu reduzieren.



Elektrisches Schmieresystem

Das Schmieresystem jedes Bolzens in den beweglichen Teilen der Arbeitsausrüstung kann schnell und mit minimalem Aufwand durchgeführt werden.



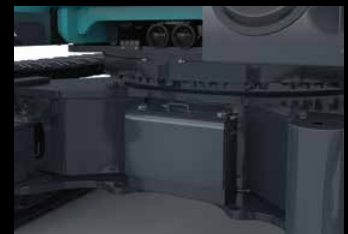
Betankungspumpe

Mit der integrierten automatischen Betankungspumpe kann die Maschine schnell und einfach vom Boden aus betankt werden.



Behälter-Ablassfilter

Als Novum in dieser Klasse gibt es einen Hydraulikbehälter-Ablassfilter für verbesserte Filterung und Zuverlässigkeit.



Unterer Werkzeugkasten

Werkzeugkästen sind serienmäßig an der Vorder- und Rückseite des Unterwagens angebracht. Ermöglicht die Aufbewahrung der Fernbedienungen usw.



Sicherheitsventil

Ausleger-, Stiel- und Knickzylinder sind für mehr Sicherheit mit Sicherheitsventilen ausgestattet.

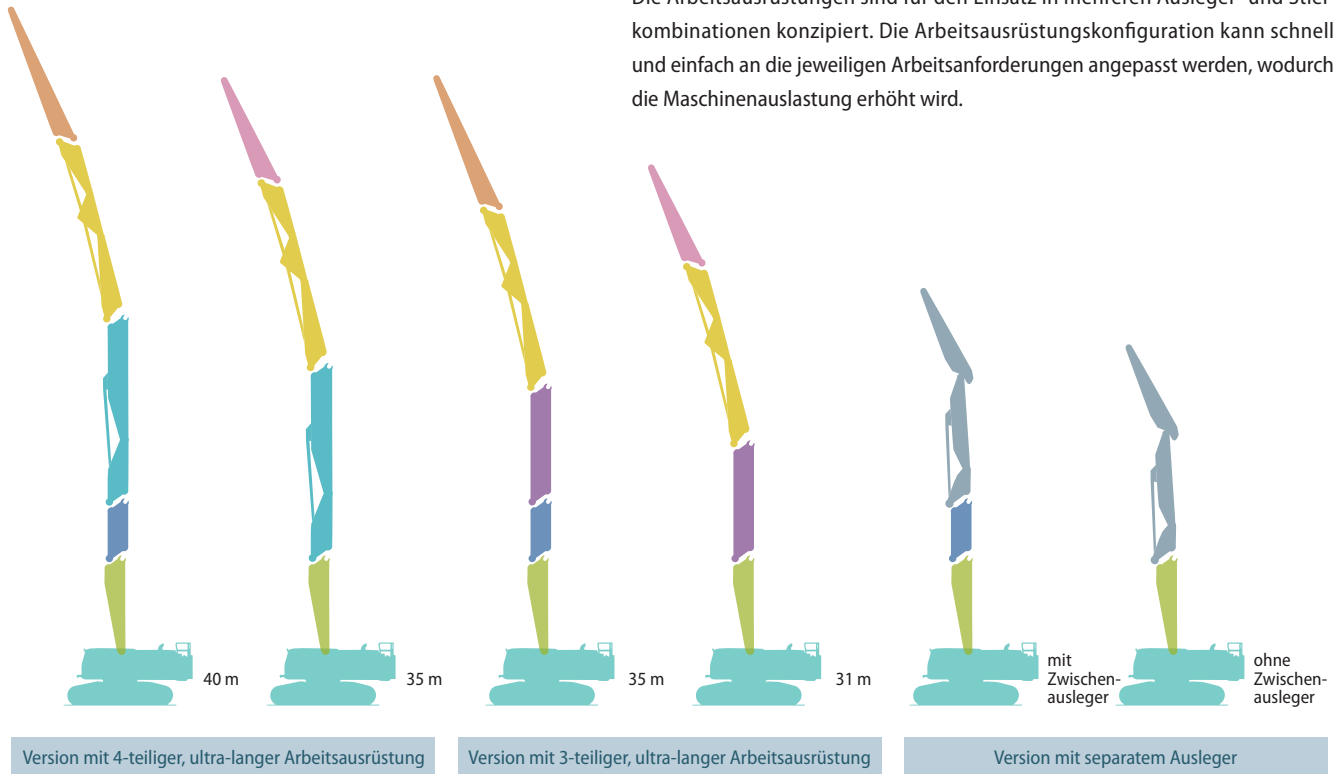


Lautsprecheranlage für Durchsagen (Verstärkeranlage)

Sorgt für Sicherheit, indem Arbeiter in der Umgebung mit klarer Audioqualität gewarnt werden können.

Neue Arbeitsausrüstungen zur Standardisierung über mehrere Konfigurationen hinweg

Die Arbeitsausrüstungen sind für den Einsatz in mehreren Ausleger- und Stielkombinationen konzipiert. Die Arbeitsausrüstungskonfiguration kann schnell und einfach an die jeweiligen Arbeitsanforderungen angepasst werden, wodurch die Maschinenauslastung erhöht wird.



■ Auflistung und Kompatibilität der Arbeitsausrüstungen

* Gleichfarbige Arbeitsausrüstungen können in den dargestellten Kombinationen eingesetzt werden

	Version mit 4-teiliger, ultra-langer Arbeitsausrüstung		Version mit 3-teiliger, ultra-langer Arbeitsausrüstung		Version mit separatem Ausleger	
	40 m	35 m	35 m	31 m	mit Zwischenausleger	ohne Zwischenausleger
Durchmesser des oberen Stielbolzen mm	ø90	ø100	ø90	ø100	ø130	ø130
Stiel (halblang) [N8-B]	●		●			
Stiel (Standard) [N8-A]		●		●		
Zwischenausleger [N5+N6+N7]	●	●	●	●		
Frontausleger für 4-teilige Konfiguration [N3+N4]	●	●				
Adapter (lang) [N2-A]			●	●		
Zwischenausleger (kurz) [N2-B]	●		●		●	
Separater Ausleger					●	●
Hauptausleger (mit Hilfsrahmen) [N1]	●	●	●	●	●	●

Technische Daten

SK1300D_{LC}
SK1300DLC-11



Motor

Modell	ISUZU 6WG1
Typ	Direkteinspritzung, wassergekühlt, 4-Takt-Dieselmotor mit Turbolader, Ladeluftkühler, konform mit der EU-Abgasnorm Stufe V
Anzahl der Zylinder	6
Bohrung und Hub	147 mm x 154 mm
Hubraum	15,681 l
Nennausgangsleistung	382 kW / 1.800 min ⁻¹ (ISO 14396: ohne Lüfter)
Max. Drehmoment	2.250 N·m / 1.300 min ⁻¹ (ISO 14396: ohne Lüfter)



Hydrauliksystem

Pumpe	
Typ	Zwei Axialkolbenpumpen + Drehwerk-Zahnradpumpe + Vorsteuerpumpe
Max. Förderstrom	2 x 504 l/min 1 x 49,3 l/min 1 x 30,1 l/min
Einstellung Überdruckventil	
Ausleger, Stiel und Löffel	33,0 MPa
Power-Boost	34,0 MPa
Fahrkreis	33,0 MPa
Schwenkkreis	25,9 MPa
Steuerkreis	5,0 MPa
Kreis für Greifzange	öffnen /schließen 25,0 MPa / 33,0 MPa (Fabrik / Max.) drehen 20,6 MPa
Vorsteuerpumpe	Zahnradpumpe
Haupt-Steuerventile	5+5+1-fach x 1-fach
Ölkühler	Luftgekühlt



Schwenksystem

Schwenkmotor	Zwei Kolbenmotoren mit fester Verdrängung
Bremse	Hydraulisch; verriegelt automatisch, wenn sich der Schwenk-Steuerhebel in Neutralstellung befindet
Feststellbremse	Nasslaufende Mehrscheibenbremse
Schwenkgeschwindigkeit	3,3 min ⁻¹ (ultra-lange Arbeitsausrüstung) 6,0 min ⁻¹ (Separater Ausleger)
Schwenkmoment	315 kN·m



Füllmengen und Schmiermittel

Kraftstofftank	960 l
Kühlsystem	87,9 l
Motoröl	57 l
Fahrgetriebe	2 x 44 l
Schwenkgetriebe	2 x 16 l
Hydrauliköl	599 l Tank-Ölstand 1.070 l Hydrauliksystem
Harnstoff/AdBlue-Tank	83 l



Fahrwerk

Fahrmotoren	2 x Axialkolbenmotor, zweistufig
Fahrmotorbremsen	Hydraulikbremse für jeden Motor
Feststellbremse	Eine Lamellenbremse je Motor
Bodenplatten	55 pro Seite
Fahrgeschwindigkeit	4,2 / 2,6 km/h
Steigfähigkeit	18 % { 10 ° }



Kabine und Steuerung

Kabine	
Allwetter; schallgedämpfte Stahlkabine; Aufhängungen mit Silikonöl gefüllt; mit einer stabilen, isolierten Bodenplatte.	
Steuerung	
Zwei Handhebel und zwei Fußpedale für die Fahrt	
Zwei Handhebel für Bagger- und Schwenkbetrieb	
Elektrische Dreh-Motordrossel	
Lärmpegel	
Außen	108 dB(A) (2000 / 14 / EC)
Fahrer	74 dB(A) (ISO 6396)
Vibrationspegel	
Hand/Arm*	≤ 2,5 m/s ²
Körper*	≤ 0,5 m/s ²

*Zur Risikobewertung nach 2002/44/EG siehe ISO/TR 25398: 2006.



Zylinder

Arbeitsausrüstung	Bohrung x Hub (mm)	
	40 m	35 m
Auslegerzylinder [N1]	240 x 2.305	
Zweite Auslegerzylinder [N3+N4]	210 x 1.880	
Knickzylinder [N5+N6+N7]	190 x 1.580	
Stielzylinder [N5+N6+N7]	170 x 1.480	
Löffelzylinder [N8-B / N8-A]	150 x 1.193	160 x 1.410
Arbeitsausrüstung	3-teilige, ultra-lange Arbeitsausrüstung	
	35 m	31 m
Auslegerzylinder [[N1]	240 x 2.305	
Knickzylinder [N5+N6+N7]	190 x 1.580	
Stielzylinder [N5+N6+N7]	170 x 1.480	
Löffelzylinder [N8-B / N8-A]	150 x 1.193	160 x 1.410
Arbeitsausrüstung	Separater Ausleger	
	[[N1]	
Auslegerzylinder	240 x 2.305	
Knickzylinder	190 x 1.745	
Stielzylinder	190 x 1.745	
Löffelzylinder	210 x 1.570	

Betriebsgewicht und Bodendruck

Arbeitsausrüstung	4-teilige, ultra-lange Arbeitsausrüstung		
	40 m	35 m	
Betriebsgewicht	137.700 kg	133.600 kg	
Bodendruck	171 kPa	166 kPa	
Arbeitsausrüstung	3-teilige, ultra-lange Arbeitsausrüstung		
	35 m	31 m	
Betriebsgewicht	131.200 kg	127.300 kg	
Bodendruck	163 kPa	158 kPa	
Arbeitsausrüstung	Separater Ausleger		
	Mit Zwischen-ausleger	Für Abbruch in Höhe	Für Abbruch am Grund
Betriebsgewicht	132.200 kg	127.400 kg	129.800 kg
Bodendruck	164 kPa	158 kPa	161 kPa

*Gegengewicht & max. Gewicht des vorderen Anbaugeräts inklusive.

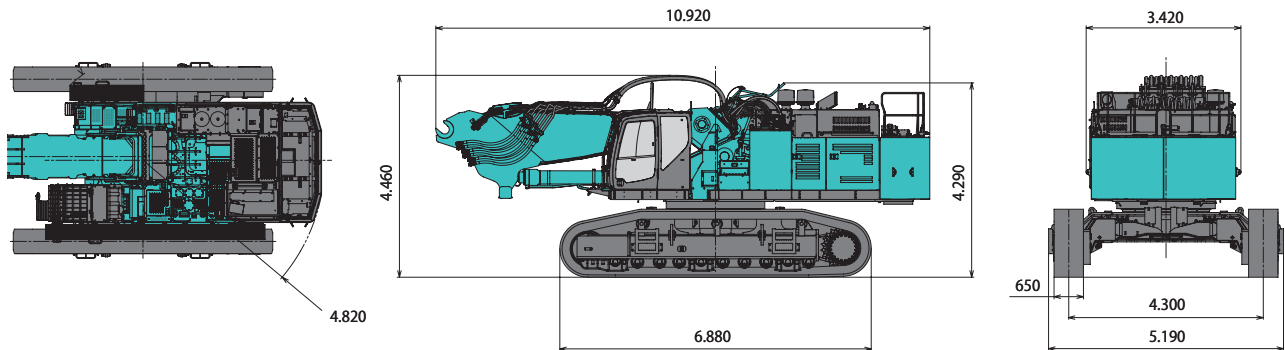
Technische Daten



Abmessungen

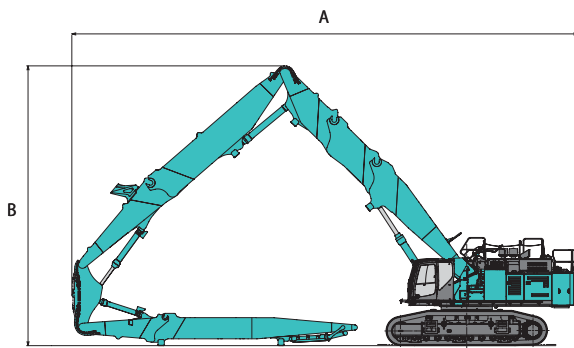
Abmessungen (Hauptgerät + Grundausleger)

Einheit: mm



Abmessungen der Maschine, zusammengebaut

● Version mit 4-teiliger, ultra-langer Arbeitsausrüstung

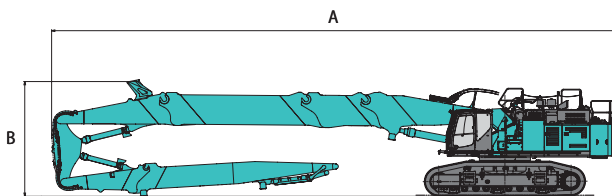


*Die dargestellte Abbildung ist ein 40-m-Typ

Einheit: mm

	40-m-Typ	35-m-Typ
A Für Abbruch am Grund	21.570	19.810
B Gesamthöhe m. Arbeitsausrüstung	11.920	10.750

● Version mit 3-teiliger, ultra-langer Arbeitsausrüstung

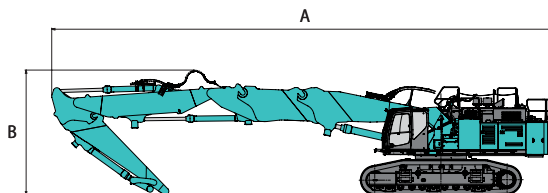


*Die dargestellte Abbildung ist ein 35-m-Typ

Einheit: mm

	35-m-Typ	31-m-Typ
A Für Abbruch am Grund	24.090	21.550
B Gesamthöhe m. Arbeitsausrüstung	4.980	4.980

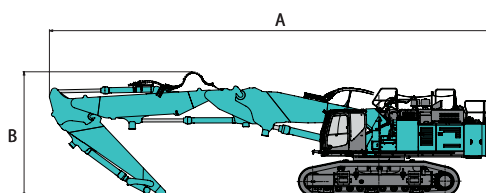
● Version mit separatem Ausleger mit Zwischenausleger



Einheit: mm

	Separater Ausleger und Zwischenausleger
A Für Abbruch am Grund	21.350
B Gesamthöhe m. Arbeitsausrüstung	5.330

● Version mit separatem Ausleger



Einheit: mm

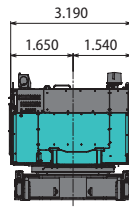
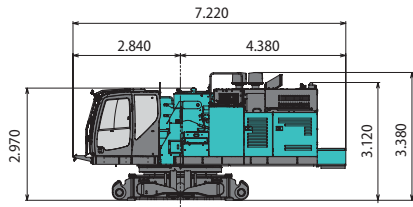
	Für Abbruch in Höhe	Für Abbruch am Grund
A Für Abbruch am Grund	18.800	
B Gesamthöhe m. Arbeitsausrüstung	5.310	

Abmessungen und Gewicht, zerlegt

Hauptgerät

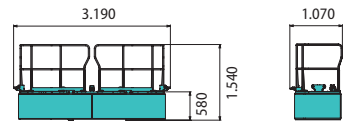
Einheit: mm

Hauptgerät (ohne Gegengewicht, ohne Kettenfahrwerk)



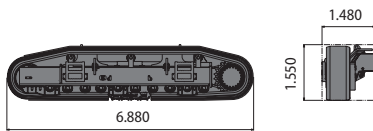
Gewicht: 32.200 kg

Gegengewicht (Innengewicht + Handlauf)



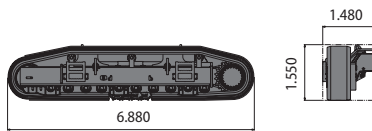
Gewicht: 7.800 kg

Kettenfahrwerk (750-mm-Kette / eine Seite)



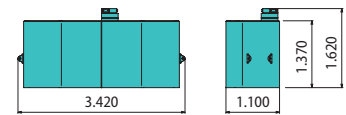
Gewicht: 30.200 kg (15.100 kg×2)

Kettenfahrwerk (650-mm-Kette / eine Seite)



Gewicht: 29.400 kg (14.700 kg×2)

Gegengewicht-Gehäuse

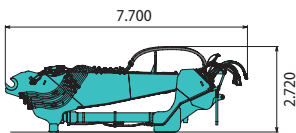


Gewicht: 14.100 kg

Ultra-lange Arbeitsausrüstung

Einheit: mm

Hilfsrahmen + Hauptausleger [N1]



Breite: 1.760 mm Gewicht: 15.800 kg

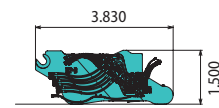
Adapter (lange Version) [N2-A]



3-teilig / 35 m 3-teilig / 31 m

Breite: 1.620 mm Gewicht: 6.380 kg

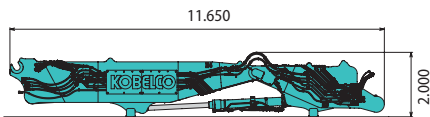
Zwischenausleger (kurze Version) [N2-B]



4-teilig / 40 m 3-teilig / 35 m Separat mit Zwischenausleger

Breite: 1.630 mm Gewicht: 4.810 kg

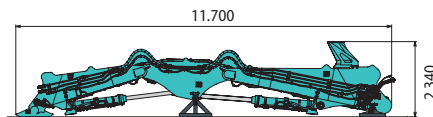
Basisausleger [N3] + Ausleger hinten [N4]



4-teilig / 40 m 4-teilig / 35 m

Breite: 1.630 mm Gewicht: 13.700 kg

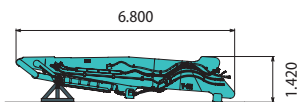
Ausleger vorn [N5] + Zwischenausleger [N6] + Stiel hinten [N7]



4-teilig / 40 m 4-teilig / 35 m 3-teilig / 35 m 3-teilig / 31 m

Breite: 1.400 mm Gewicht: 11.400 kg

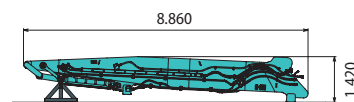
Stiel vorn (Standardversion) [N8-A]



4-teilig / 40 m 3-teilig / 31 m

Breite: 1.050 mm Gewicht: 4.130 kg

Stiel vorn (halblange Version) [N8-B]



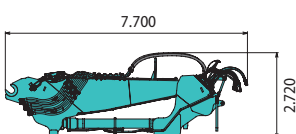
4-teilig / 40 m 3-teilig / 35 m

Breite: 1.010 mm Gewicht: 4.280 kg

Separate Arbeitsausrüstung

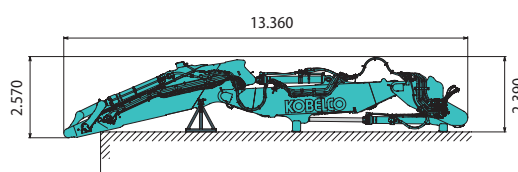
Einheit: mm

Hilfsrahmen + Hauptausleger [N1]



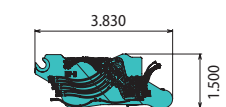
Breite: 1.760 mm Gewicht: 15.800 kg

Basisausleger + Ausleger + Mono-Stiel



Breite: 1.630 mm Gewicht: 18.100 kg

Zwischenausleger (kurze Version) [N2-B]



Breite: 1.630 mm Gewicht: 4.810 kg

Technische Daten



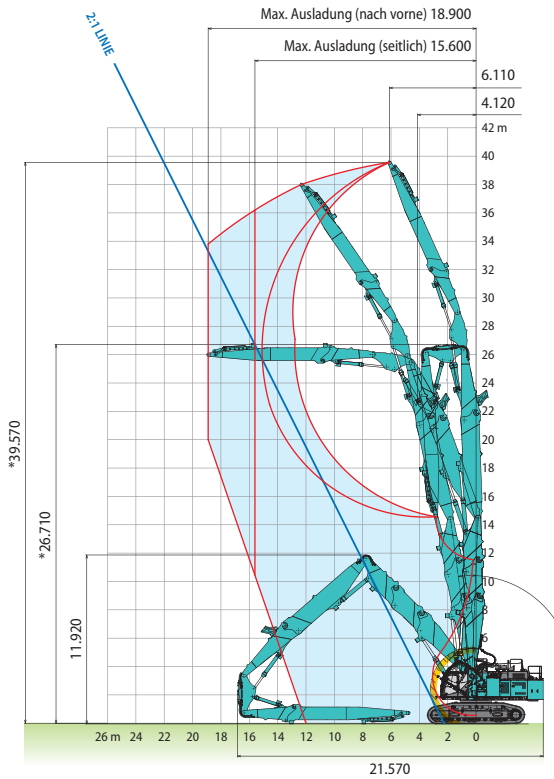
Arbeitsbereiche

Version mit 4-teiliger, ultra-langer Arbeitsausrüstung

Einheit: mm

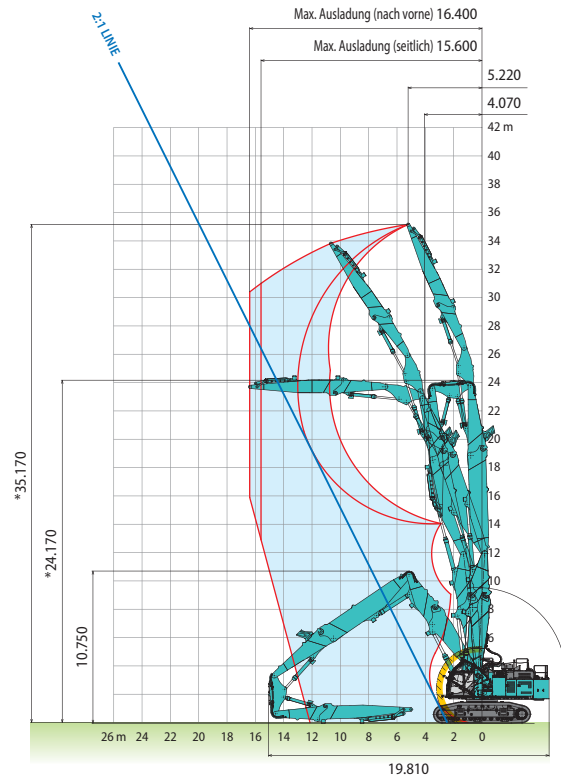
● 40-m-Typ

Max. Werkzeuggewicht = 4.300 kg



● 35-m-Typ

Max. Werkzeuggewicht = 5.200 kg

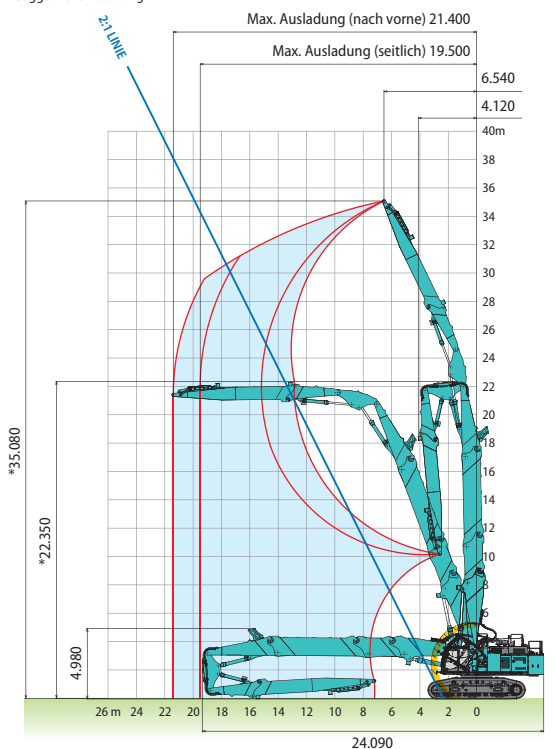


Version mit 3-teiliger, ultra-langer Arbeitsausrüstung

Einheit: mm

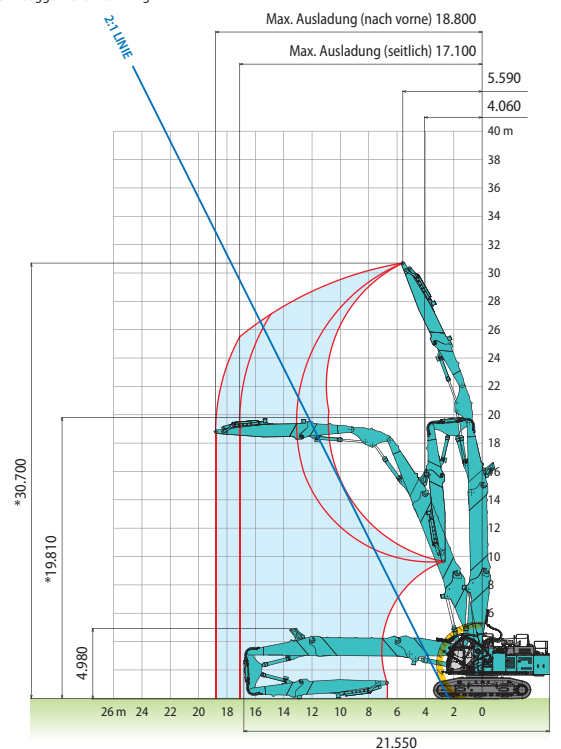
● 35-m-Typ

Max. Werkzeuggewicht = 5.050 kg



● 31-m-Typ

Max. Werkzeuggewicht = 6.100 kg



*ohne Stollenhöhe der Bodenplatten

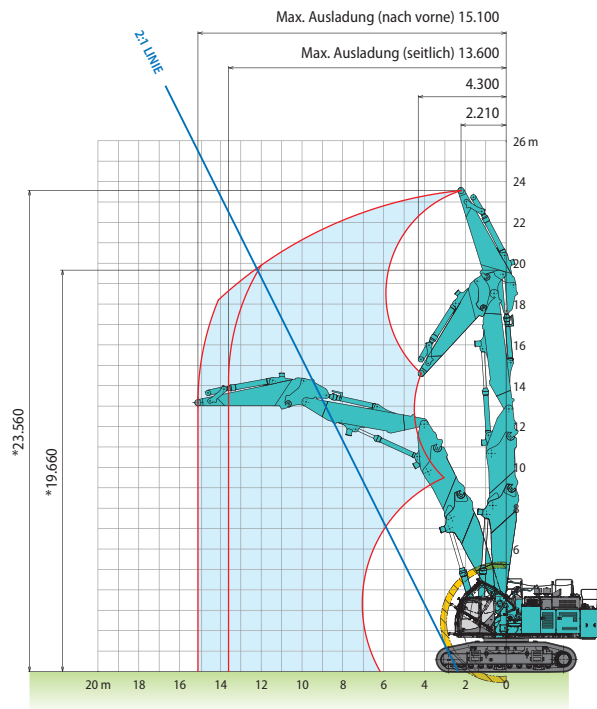
Arbeitsbereich mit Kabinen-Kollisionsschutzsystem

*Das in dieser Broschüre angegebene maximale Werkzeuggewicht, die Arbeitshöhe und der Arbeitsbereich beziehen sich auf den oberen Stielbolzen.

Version mit separatem Ausleger mit Zwischenausleger

Einheit: mm

Max. Werkzeuggewicht = 9.600 kg

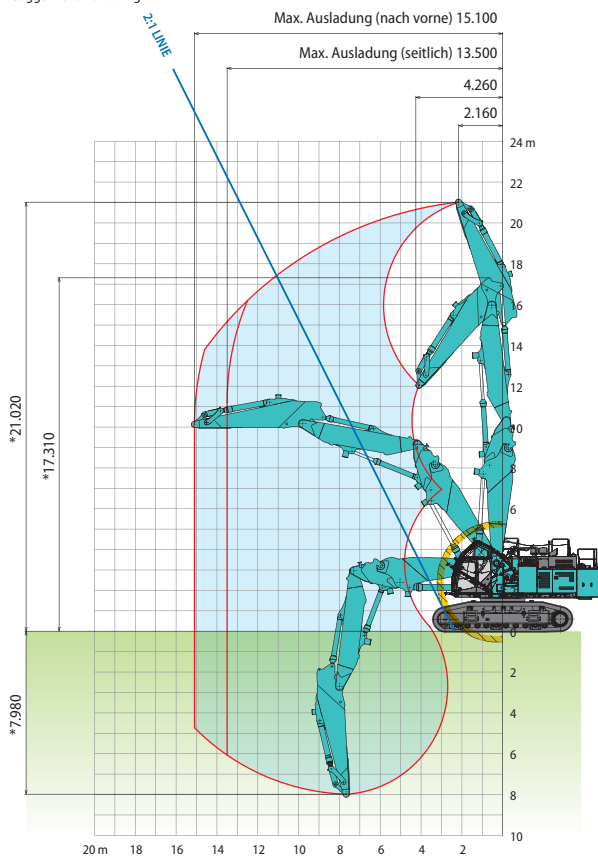


Version mit separatem Ausleger

Einheit: mm

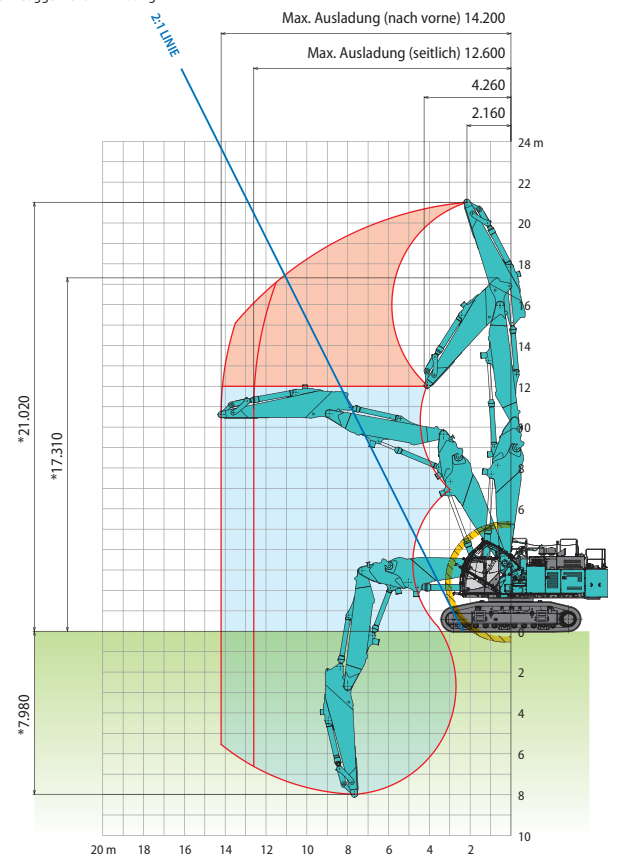
● Für Abbruch in Höhe

Max. Werkzeuggewicht = 9.600 kg



● Für Abbruch am Grund

Max. Werkzeuggewicht = 12.000 kg



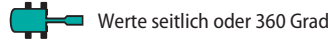
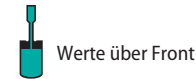
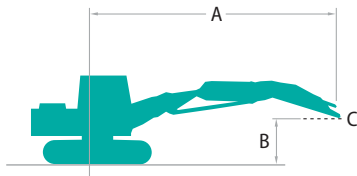
■ Gibt den Bereich an, in dem der Zylinder je nach Gerätestellung nicht gehalten werden kann.

*ohne Stollenhöhe der Bodenplatten

■ Arbeitsbereich mit Kabinen-Kollisionsschutzsystem

*Das in dieser Broschüre angegebene maximale Werkzeuggewicht, die Arbeitshöhe und der Arbeitsbereich beziehen sich auf den oberen Stielbolzen.

Hebelasten



A - Ausladung von der Mitte der Schwenkachse zur Spitze des Stiels
 B - Stielspitze über/unter Grund
 C - Hebepunkt
 Einstellung des Überdruckventils: 33,0 MPa

SK1300DLC		Separater Ausleger (ohne Zwischenausleger)		Ohne Front-Anbaugerät		Gegengewicht: 21.900 kg		Bodenplatten: 650 mm					
B Höhe	Radius A	3,0 m		4,5 m		6,0 m		7,5 m		9,0 m		10,5 m	
19,5 m	kg			*19.850	*19.850	*12.480	*12.480	*12.960	*12.960				
18,0 m	kg					*16.800	*16.800	*16.630	*16.630	*9.570	*9.570		
16,5 m	kg					*14.800	*14.800	*15.290	*15.290	*8.090	*8.090	*8.160	*8.160
15,0 m	kg					*13.260	*13.260	*14.140	*14.140	*14.850	*14.850	*7.300	*7.300
13,5 m	kg					*12.360	*12.360	*13.580	*13.580	*14.560	*14.560	*6.850	*6.850
12,0 m	kg			*10.700	*10.700	*12.600	*12.600	*14.080	*14.080	*15.150	*15.150	*15.790	*15.790
10,5 m	kg			*19.190	*19.190	*18.450	*18.450	*17.540	*17.540	*17.690	*17.690	*17.660	*17.660
9,0 m	kg			*48.030	*48.030	*42.090	*42.090	*34.420	*34.420	*25.820	*25.820	*15.190	*15.190
7,5 m	kg			*53.220	*53.220	*42.490	*42.490	*35.570	*35.570	*22.690	*22.690	*19.210	*19.210
6,0 m	kg			*23.370	*23.370	*28.790	*28.790	*29.090	*29.090	*24.590	24.080	*21.630	19.050
4,5 m	kg					*19.080	*19.080	*24.830	*24.830	*26.570	22.400	*22.920	17.680
3,0 m	kg					*15.660	*15.660	*19.230	*19.230	*26.840	20.970	*23.820	16.620
1,5 m	kg			*14.390	*14.390	*14.530	*14.530	*16.870	*16.870	*22.300	19.950	*22.100	15.910
0 m	kg			*14.700	*14.700	*14.240	*14.240	*15.920	*15.920	*20.450	19.400	*19.820	15.530
-1,5 m	kg	*22.060	*22.060	*26.600	*26.600	*38.250	*38.250	*15.710	*15.710	*17.530	*17.530	*17.030	15.410
-3,0 m	kg	*26.710	*26.710	*31.960	*31.960	*43.560	42.340	*36.540	29.700	*30.200	22.750	*13.720	*13.720
-4,5 m	kg			*37.630	*37.630	*42.360	*42.360	*34.640	29.560	*28.830	22.520	*24.270	18.080
-6,0 m	kg			*43.650	*43.650	*38.090	*38.090	*31.510	29.850	*26.260	22.690	*21.430	18.050
-7,5 m	kg					*31.790	*31.790	*26.470	*26.470	*21.120	*21.120	*15.600	*15.600

SK1300DLC		Separater Ausleger (ohne Zwischenausleger)		Ohne Front-Anbaugerät		Gegengewicht: 21.900 kg		Bodenplatten: 650 mm				Bei max. Ausladung		
B Höhe	Radius A	12,0 m		13,5 m		15,0 m		16,5 m		18,0 m				Radius
19,5 m	kg											*13.240	*13.240	7,70 m
18,0 m	kg											*10.420	*10.420	10,35 m
16,5 m	kg	*8.720	*8.720									*9.000	*9.000	12,25 m
15,0 m	kg	*7.410	*7.410	*7.920	*7.920							*8.130	*8.130	13,72 m
13,5 m	kg	*6.870	*6.870	*7.010	*7.010							*7.550	*7.550	14,89 m
12,0 m	kg	*6.620	*6.620	*6.670	*6.670	*6.820	*6.820					*7.150	*7.150	15,83 m
10,5 m	kg	*6.560	*6.560	*6.560	*6.560	*6.590	*6.590	*6.830	*6.830			*6.870	*6.870	16,58 m
9,0 m	kg	*9.660	*9.660	*6.620	*6.620	*6.570	*6.570	*6.570	*6.570			*6.690	*6.690	17,16 m
7,5 m	kg	*13.300	*13.300	*6.850	*6.850	*6.720	*6.720	*6.580	*6.580			*6.590	*6.590	17,59 m
6,0 m	kg	*16.960	15.620	*7.510	*7.510	*7.010	*7.010	*6.740	*6.740			*6.560	*6.560	17,88 m
4,5 m	kg	*20.390	14.660	*9.880	*9.880	*7.430	*7.430	*7.000	*7.000	*6.600	*6.600	*6.590	*6.590	18,05 m
3,0 m	kg	19.800	13.870	*11.380	*11.380	*7.990	*7.990	*7.350	*7.350	*6.720	*6.720	*6.680	*6.680	18,08 m
1,5 m	kg	19.180	13.270	*11.560	11.240	*8.670	*8.670	*7.760	*7.760			*6.840	*6.840	17,99 m
0 m	kg	*17.650	12.900	*10.910	*10.910	*9.430	9.390	*8.160	*8.160			*7.090	*7.090	17,77 m
-1,5 m	kg	*15.430	12.740	*12.280	10.790	*10.170	9.310	*8.480	8.180			*7.210	*7.210	17,30 m
-3,0 m	kg	*12.670	*12.670	*11.070	10.810	*9.030	*9.030					*7.820	*7.820	16,48 m
-4,5 m	kg	*19.930	14.720	*14.620	11.970	*10.190	9.970					*8.830	*8.830	15,31 m
-6,0 m	kg	*16.280	14.480	*11.010	11.010							*10.660	*10.660	13,59 m
-7,5 m	kg											*15.460	*15.460	10,54 m

- Hinweise:**
- Versuchen Sie nicht, Lasten zu heben oder zu halten, die größer sind als diese Hebelasten bei ihren angegebenen Hebepunkten und Höhen. Das Gewicht aller Zubehörteile ist von den oben angegebenen Hebelasten abzuziehen.
 - Hebelasten bei Maschine auf ebenem, festem und gleichmäßigem Untergrund. Der Fahrer muss die Arbeitsbedingungen, wie beispielsweise weichen oder unebenen Boden, nicht waagerechter Stand, Seitenlasten, plötzliches Stoppen der Last, gefährliche Bedingungen, Erfahrungen der Mitarbeiter usw. berücksichtigen.
 - Löffel-Hebeösen als Hebepunkt definiert.
 - Die vorstehenden Hebelasten stimmen mit ISO 10567 überein. Sie übersteigen 87% der Hydraulik-Hubkraft oder 75% der Kipplast nicht. Die mit einem Stern (*) markierten Hebelasten sind eher durch die Hydraulik-Hubkraft als durch die Kipplast begrenzt.
 - Der Fahrer muss vor Nutzung dieser Maschine vollständig mit der Bedienungs- und Wartungsanleitung vertraut sein. Die Vorschriften für den sicheren Betrieb von Geräten müssen zu jeder Zeit eingehalten werden.
 - Die Hebelasten gelten nur für die Maschinen, wie original von KOBELCO CONSTRUCTION MACHINERY CO., LTD hergestellt und normalerweise ausgestattet.
 - Diese Maschine für folgende Anwendungen einsetzen. In der Version mit ultra-langer Arbeitsausrüstung für Abbrucharbeiten. In der Version mit separatem Ausleger für Abbruch- & Ladearbeiten. Verwenden Sie die Maschine niemals für andere Zwecke als für die oben genannten Einsatzbereiche.
 - Lesen Sie vor dem Einsatz der Maschine die Bedienungsanleitung sorgfältig.

Standard und optionale Ausstattung

SK1300D^{LC}

SK1300DLC-11

● = Std ○ = Opt — = nicht verfügbar

Kategorie	Beschreibung	SK1300DLC-11	
		Separate Arbeitsausrüstung	Ultra-lange Arbeitsausrüstung (3-teilig / 4-teilig)
MOTOR	ISUZU 6WG1 (EU-Stufe V-konform)	●	●
	DOC DPF SCR Abgassystem	●	●
	Lichtmaschine 24 V / 90 A	●	●
	Anlasser 24 V / 7 kW	●	●
	Batterien 2x 12 V (205 Ah)	●	●
	Umkehrlüfter mit Hydraulikantrieb	●	●
	Automatische Drehzahlabenkung	●	●
	ALS (Autom. Leerlauf-Stopp)	●	●
HYDRAULIKSYSTEM	3 Arbeitsmodi H, S, Eco	●	●
	Power Boost (34,0 MPa)	●	●
	Druckentlastungsfunktion	●	●
	Automatische Aufwärmung	●	●
	Proportionale Joystick-Steuerung (für Drehen und Hammer/Schere)	●	●
	Hydrauliköl VG32	●	●
	Hydrauliköl VG46	○	○
Hydrauliköl VG68	○	○	
VERROHRUNG	Drehen und Hammer/Schere	●	●
	Schnellwechsler-Leitungen	●	●
KABINE	Luftgefederter beheizter Sitz	●	●
	10-Zoll-Farbmonitor	●	●
	LED-Türleuchte	●	●
	Klimaanlage	●	●
	DAB+-Radio (FM/AM & AUX & USB & Bluetooth® & Telefon-Freisprecheinrichtung)	●	●
	DS Scheibenwischer	●	●
	12-V-Stromversorgung	●	●
	Sonnenschutzrollo	●	●
Große Fußstütze	●	●	
BELEUCHTUNG	LED-Arbeitsscheinwerfer: 2 am Kabinendach + 1 unter der Kabine + 1 am Oberwagen	●	●
	LED-Arbeitsscheinwerfer: 3 am Gegengewicht	●	●
	LED-Arbeitsscheinwerfer: 2 am Ausleger	●	—
	LED-Arbeitsscheinwerfer: 2 am Stiel	—	●
ARBEITSAUSRÜSTUNG	Doppelsystem-Wassersprühvorrichtung (nur Rohrleitungen)	●	●
	Lasthaken an der Löffelschwinge	●	—
GEGENGEWICHT	Geteiltes Gegengewicht (Gesamt 21.900 kg)	●	●
UNTERWAGEN	Hydraulikbolzen-Gelenk an Untergestell und Transflifter	●	●
	650 mm Bodenplatten	●	●
	750 mm Bodenplatten	○	○
SICHERHEIT	Kettenführungen (drei pro Seite)	●	●
	Motor-Notausschalter	●	●
	Not-Beschleunigungswähler	●	●
	Not-Handventil zum Absenken der Arbeitsausrüstung	●	●
	Manuelles Notventil für das Absenken der Kabine	●	●
	Überlastwarnung	●	—
	Sicherheitsventil für Ausleger- und Stielzylinder	●	●
	Sicherheitsventil für zweiten Auslegerzylinder (4-teilige Version)	—	●
	Abbruchkabine (P5A-Glas, Kippfunktion)	●	●
	Dachgitter (ISO 10262:1998)	●	●
	Frontschutz (ISO 10262:1998)	●	●
	Kamera-Ansicht aus der Vogelperspektive (Kameras hinten, rechts, links)	●	●
	Zusätzlicher Monitor	●	●
	Stielkamera	—	●
	Spiegel unter der Kabine	●	●
	Abweiser gegen herabfallende Objekte	—	●
	Fahr-Warnton	●	●
	Kabinen-Kollisionsschutzsystem	●	●
	Stabilitäts-Warnsystem	●	●
	Laufsteg (links und rechts)	●	●
	Handlauf + Stütze + Drahtseil	●	●
	Lautsprecheranlage für Durchsagen	●	●
	Nothammer	●	●
SONSTIGES	Betankungspumpe	●	●
	Elektrische Abschmierpumpe	●	●
	Verkabelung für Motorraumbeleuchtung	●	●
	NEXT-Werkzeug zum Entfernen der Bolzen	●	●
	Zylinderschutz (Löffel und Hauptausleger)	●	●
	Zylinderschutz (Knickausleger)	●	—
	RAL-Farbe	○	○
	KOMEXS Telemetriesystem	●	●

* Die Klimaanlage dieser Maschine enthält das fluorierte Treibhausgas HFC-134a (GWP 1430). Gasmenge 1,2 kg (CO₂-Äquivalent 1,7 t)
Hinweis: Bluetooth® ist eine eingetragene Marke der Bluetooth SIG Inc.



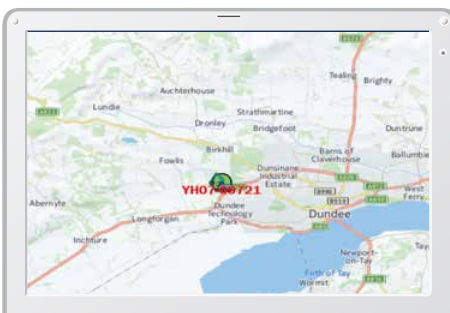
Beruhigende Fernüberwachung

Das KOMEXS (Kobelco Bagger-Überwachungssystem) nutzt Satellitenkommunikation und Internet zur Datenübertragung und kann somit überall dort eingesetzt werden, wo andere Kommunikationsformen schwierig sind. Wenn ein Hydraulikbagger mit diesem System ausgerüstet ist, können Betriebsdaten der Maschine, z. B. Betriebsstunden, Standort, Kraftstoffverbrauch und Wartungsstatus fernüberwacht werden.

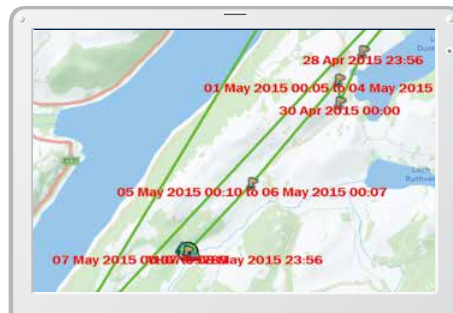
Direkter Zugriff auf den Betriebsstatus

Standortdaten

Sie erhalten exakte Standortdaten auch von Baustellen, an denen die Kommunikation schwierig ist.



Letzter Standort



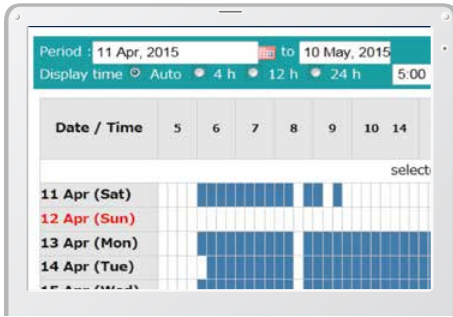
Standortaufzeichnungen

Period	11 Apr, 2015	to	10 May, 2015	Search
Type of Operation	Working Hrs		Ratio	
Total Working Hrs	169 Hrs		100 %	
Digging Hrs	72.2 Hrs		43 %	
Traveling Hrs	18.3 Hrs		11 %	
Idle Hrs	15.9 Hrs		9 %	
Opt Att Hrs	62.5 Hrs		37 %	
Crane Mode Hrs	0 Hrs		0 %	

Arbeitsdaten

Betriebsstunden

- Ein Vergleich der Betriebszeiten von Maschinen an mehreren Standorten zeigt, welche Standorte beschäftigt und profitabler sind.
- Die Betriebsstunden auf der Baustelle können für Laufzeit-Berechnungen bei Mietmaschinen usw. genau erfasst werden.



Tägliche Berichte

Kraftstoffverbrauchsdaten

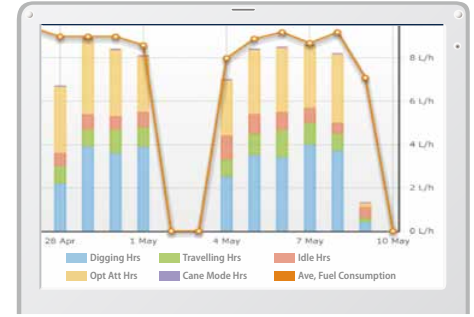
Daten über den Kraftstoffverbrauch und Zeiten im Leerlauf können verwendet werden, um Verbesserungen im Kraftstoffverbrauch anzuzeigen.

Work mode	Working Hrs	Total Fuel Consumption
H mode	2:06	24.5 L
S mode	0:00	0.0 L
E mode	169:19	1489.7 L
TOTAL	171:25	1514.2 L

Kraftstoffverbrauch

Grafik über Arbeitsinhalte

Die Grafik zeigt die Aufteilung der Betriebsstunden auf die verschiedenen Betriebsarten wie Graben, Leerlauf, Fahren und optionale Betriebsarten.



Arbeitsstatus

Wartungsdaten und Warnmeldungen

Wartungsdaten der Maschine

- Liefert den Wartungsstatus der einzelnen Maschinen, die an mehreren Baustellen eingesetzt werden.
- Die Wartungsdaten werden auch an das KOBELCO-Service-Personal weitergeleitet. So können regelmäßige Wartungsarbeiten effizienter geplant werden.

Model	Serial No.	Hour Meter	Engine Oil
SK135SRLC-3/SK140SRL	YH07-09721	734 Hr	434
SK135SRLC-3/SK140SRL	YH07-09789	73 Hr	429
SK210LC-9	YQ13-10454	960 Hr	58
SK210LC-9	YQ13-10481	549 Hr	498
SK75SR-	YT08-30374		

Wartung

Warnungen

Dieses System warnt, sobald eine Störung erkannt wird und verhindert so Schäden, die zu Maschinenstillstand führen könnten.

Die Daten der Warnung können per E-Mail übermittelt werden

Die Daten der Warnung oder Wartungsbenachrichtigungen können per E-Mail an einen Computer oder ein Handy übermittelt werden.



Alarmmeldungen können auf Mobilgerät empfangen werden.

Tägliche / monatliche Berichte

Betriebsdaten, die auf einen Computer geladen werden, können leicht als tägliche und monatliche Berichte ausgegeben werden.

Sicherheitssystem

Motorstart-Alarm

Das System kann so eingestellt werden, dass ein Alarm ausgelöst wird, sobald die Maschine außerhalb der angegebenen Zeit betrieben wird.

Motorstart-Alarm außerhalb der vorgegebenen Arbeitszeit

Gebiets-Alarm

Es kann ein Alarm ausgelöst werden, sobald die Maschine aus einem angegebenen Gebiet an einen anderen Ort verbracht wird.

Alarm bei Verlassen eines vorgegebenen Standortes



Hinweis: Diese Broschüre kann auf Anbaugeräte und Zusatzausstattungen eingehen, die nicht in Ihrer Region verfügbar sind. Sie kann außerdem Fotos von Maschinen mit Spezifikationen enthalten, die von den Maschinen abweichen, die in Ihrer Region verkauft werden. Bitte fragen Sie Ihren KOBELCO-Händler nach den von Ihnen benötigten Artikeln. Aufgrund unseres Grundsatzes der kontinuierlichen Produktverbesserung können alle Designs und Spezifikationen ohne vorherige Ankündigung geändert werden.

Copyright by **KOBELCO CONSTRUCTION MACHINERY CO., LTD.** Dieser Katalog und Teile daraus dürfen ohne vorherige Genehmigung in keiner Weise reproduziert werden.

KOBELCO CONSTRUCTION MACHINERY EUROPE B.V.

www.kobelco-europe.com



Anfragen an: